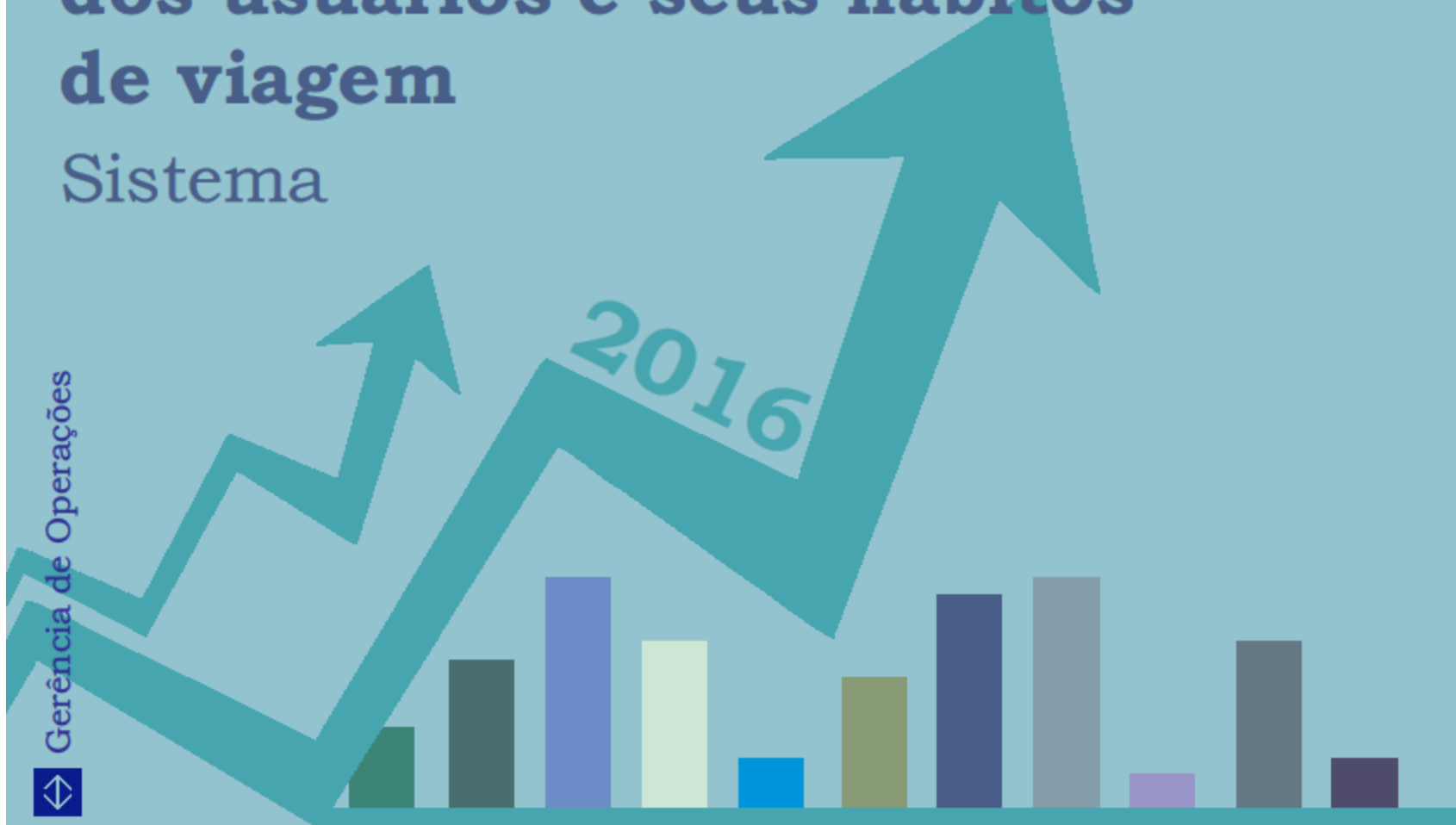


Caracterização socioeconômica dos usuários e seus hábitos de viagem

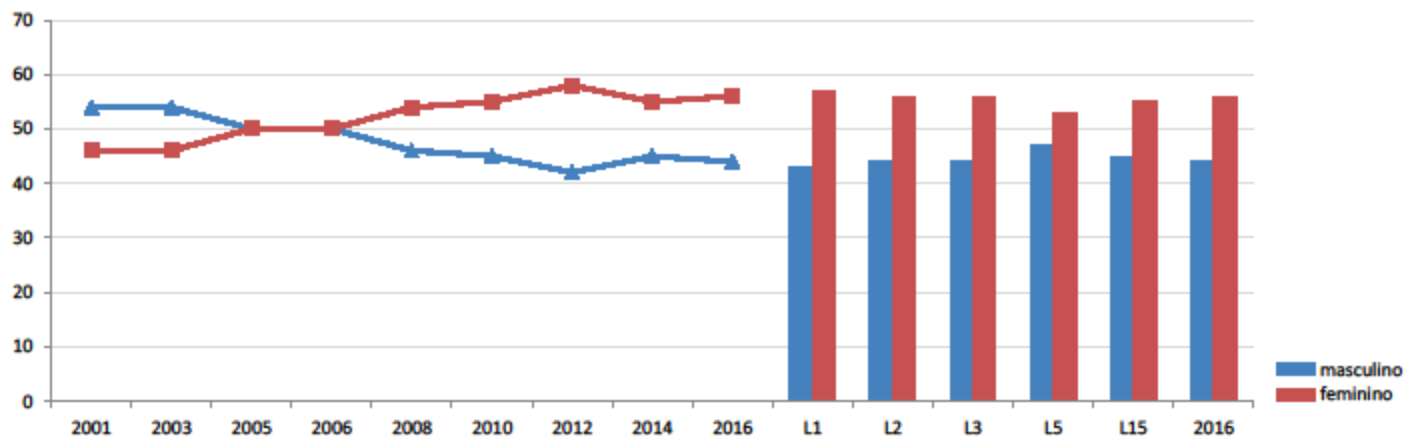
Sistema

Gerência de Operações



RESULTADOS

Sexo

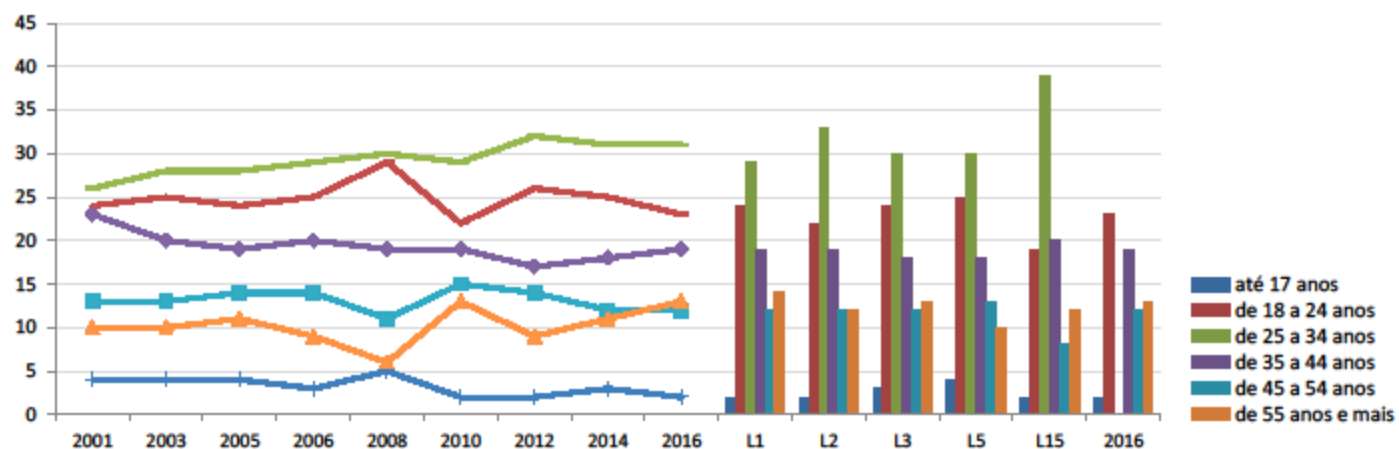


Sexo	Sistema (%)							Linha (%) 2016						
	2001	2003	2005	2006	2008	2010	2012	2014	2016	L1	L2	L3	L5	L15
masculino	54	54	50	50	46	45	42	45	44	43	44	44	47	45
feminino	46	46	50	50	54	55	58	55	56	57	56	56	53	55

Base (nº de entrevistados) – 7.320



Idade

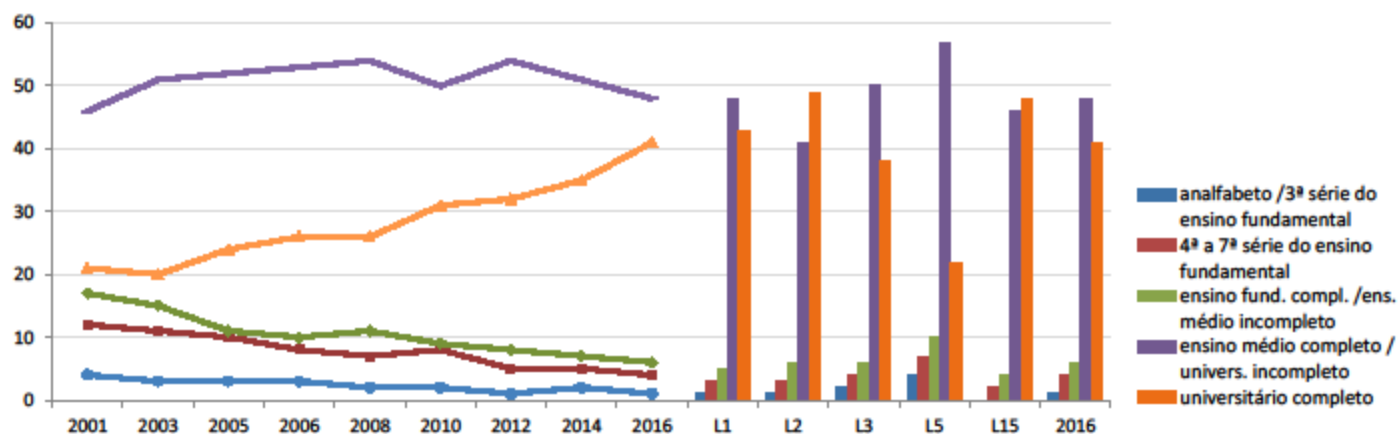


Idade	Sistema (%)						Linha (%) 2016							
	2001	2003	2005	2006	2008	2010	L1	L2	L3	L5	L15			
até 17 anos	4	4	4	3	5	2	2	3	2	2	2	3	4	2
de 18 a 24 anos	24	25	24	25	29	22	26	25	23	24	22	24	25	19
de 25 a 34 anos	26	28	28	29	30	29	32	31	31	29	33	30	30	39
de 35 a 44 anos	23	20	19	20	19	19	17	18	19	19	19	18	18	20
de 45 a 54 anos	13	13	14	14	11	15	14	12	12	12	12	12	13	8
de 55 anos e mais	10	10	11	9	6	13	9	11	13	14	12	13	10	12

Base (nº de entrevistados) – 7.320



Escolaridade

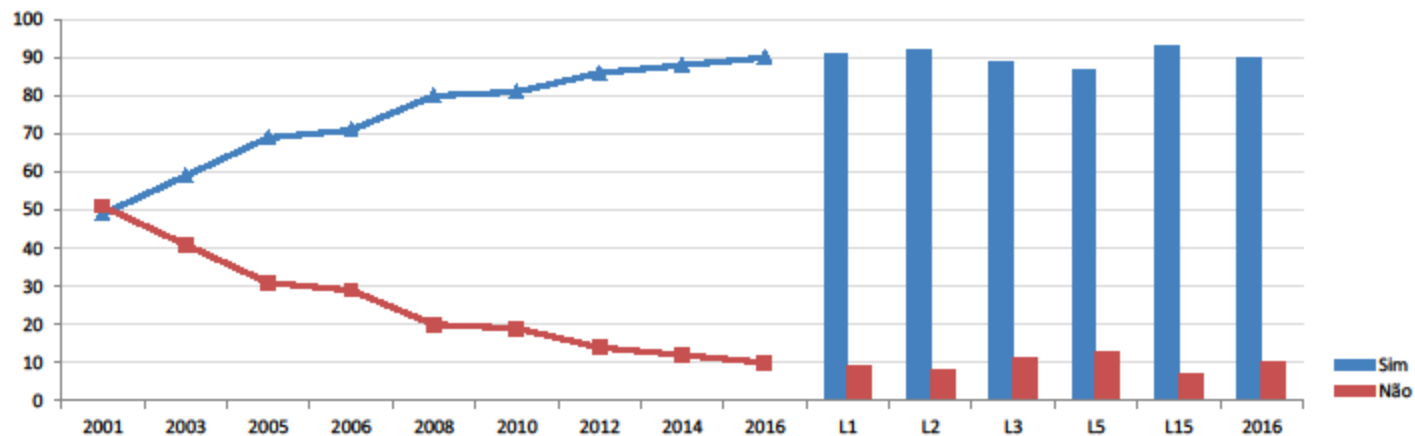


Instrução	Sistema (%)									Linha (%) 2016				
	2001	2003	2005	2006	2008	2010	2012	2014	2016	L1	L2	L3	L5	L15
analfabeto / 3ª série do ensino fundamental	4	3	3	3	2	2	1	2	1	1	1	2	4	-
4ª a 7ª série do ensino fundamental	12	11	10	8	7	8	5	5	4	3	3	4	7	2
ensino fund. compl. / ens. médio incompleto	17	15	11	10	11	9	8	7	6	5	6	6	10	4
ensino médio completo / univers. incompleto	46	51	52	53	54	50	54	51	48	48	41	50	57	46
universitário completo	21	20	24	26	26	31	32	35	41	43	49	38	22	48

Base (nº de entrevistados) – 7.320



Acesso à Internet



Costuma acessar a internet?	Sistema (%)									Linha (%) 2016				
	2001	2003	2005	2006	2008	2010	2012	2014	2016	L1	L2	L3	L5	L15
Sim	49	59	69	71	80	81	86	88	90	91	92	89	87	93
Não	51	41	31	29	20	19	14	12	10	9	8	11	13	7

Base (nº de entrevistados) – 7.320



Usos da Web

Serviços web usados (usa regularmente):	% em relação ao total de usuários	% em relação ao total de usuários que acessam a web
WhatsApp	83%	92%
Facebook	76%	84%
Youtube	59%	66%
Sites de notícia/portais (UOL, IG, G1, etc)	43%	48%
Google+	40%	44%
Instagram	37%	41%
Waze	21%	23%
Skype	20%	23%
Unkedin	17%	19%
Tumblr	13%	15%
Blogs	11%	13%
Fóruns/Listas de Discussão	6%	7%
Pinterest	6%	7%
Twitter	4%	5%
Foursquare	2%	3%
Flickr	2%	2%
Last.Fm	1%	1%

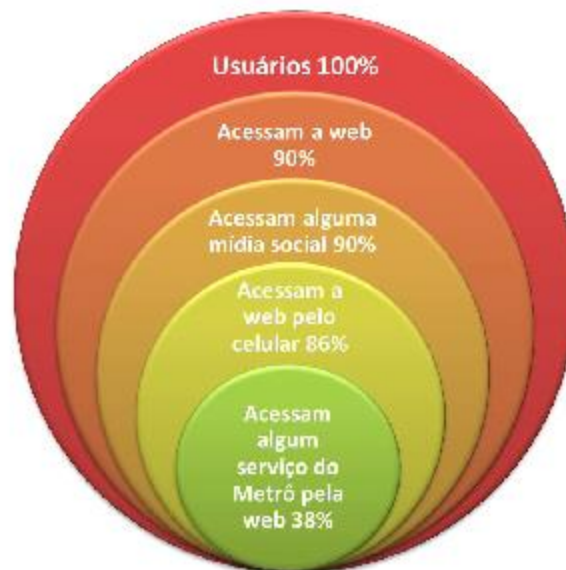
Base (nº de entrevistados) – 7.320

Base (nº de usuários que acessam a web) – 6.593

Serviços do metrô na web (já usou ao menos uma vez):	% em relação ao total de usuários	% em relação ao total de usuários que acessam a web
Site do metrô	31%	35%
Facebook do metrô	10%	11%
Twitter do metrô	5%	6%
Canal do youtube do metrô	1%	1%
Flickr do metrô	0,4%	0,4%
Fez uso de qualquer um dos serviços web do Metrô	38%	43%



Usos da Web



Comparando com 2014, observamos o aumento de 6% no uso de alguma rede social, aumento de 13% no uso da web por meio de celulares e queda de 4% no uso de algum serviço do Metrô na web (a despeito da maior conectividade registrada no período). A pesquisa qualitativa realizada no final do ano indicou que os usuários teriam interesse em colaborar com o Metrô (utilizando seus serviços digitais) caso haja uma contrapartida da empresa: informações sobre o estado das linhas, informações sobre o tempo de demora dos trens, informações sobre eventos que possam atrapalhar o dia a dia, informações sobre eventos culturais, disponibilidade de equipamentos (escada rolante, elevador), etc.



Frequência de Uso dos Serviços WEB do Metrô/Redes Sociais

	FREQUÊNCIA DE USO											
	SITE DO METRÔ						TWITTER DO METRÔ					
	L1	L2	L3	L5	L15	TOTAL	L1	L2	L3	L5	L15	TOTAL
Usuário frequente	15%	17%	22%	16%	22%	18%	39%	42%	52%	44%	56%	44%
Usuário moderado	15%	12%	9%	24%	13%	13%	16%	4%	3%	17%	-	9%
Usuário esporádico	70%	71%	69%	60%	65%	69%	45%	54%	45%	39%	44%	47%

Respondentes: 2.286

Respondentes: 366

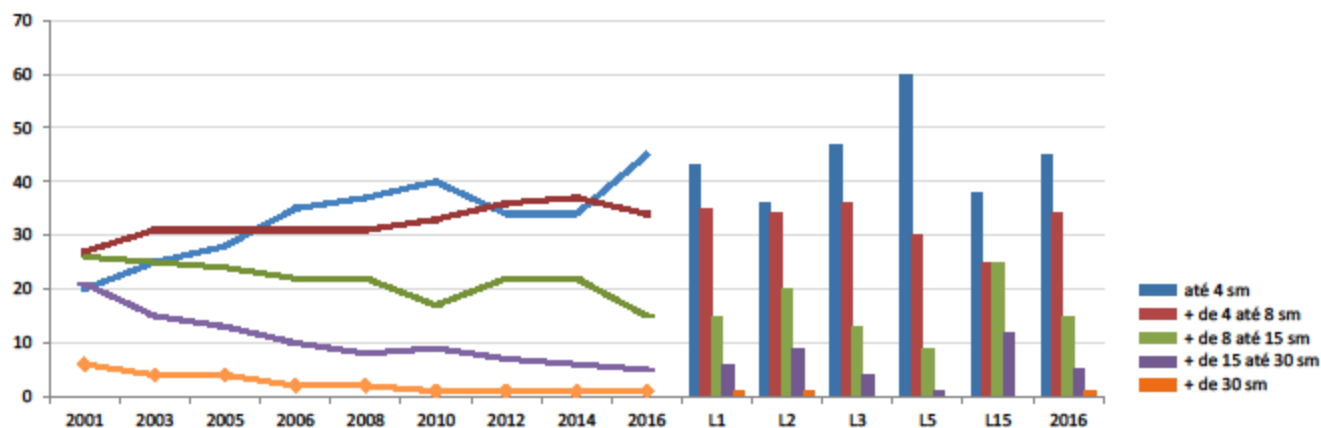
	FACEBOOK DO METRÔ					
	L1	L2	L3	L5	L15	TOTAL
	Usuário frequente	37%	35%	44%	49%	42%
Usuário moderado	13%	15%	6%	9%	12%	11%
Usuário esporádico	50%	50%	50%	42%	46%	49%

Respondentes: 751

Nota: Usuário frequente = todos os dias, alguns dias ou um dia por semana; Usuário moderado = uma ou duas vezes por mês; Usuário esporádico = usa ocasionalmente.



Renda Familiar



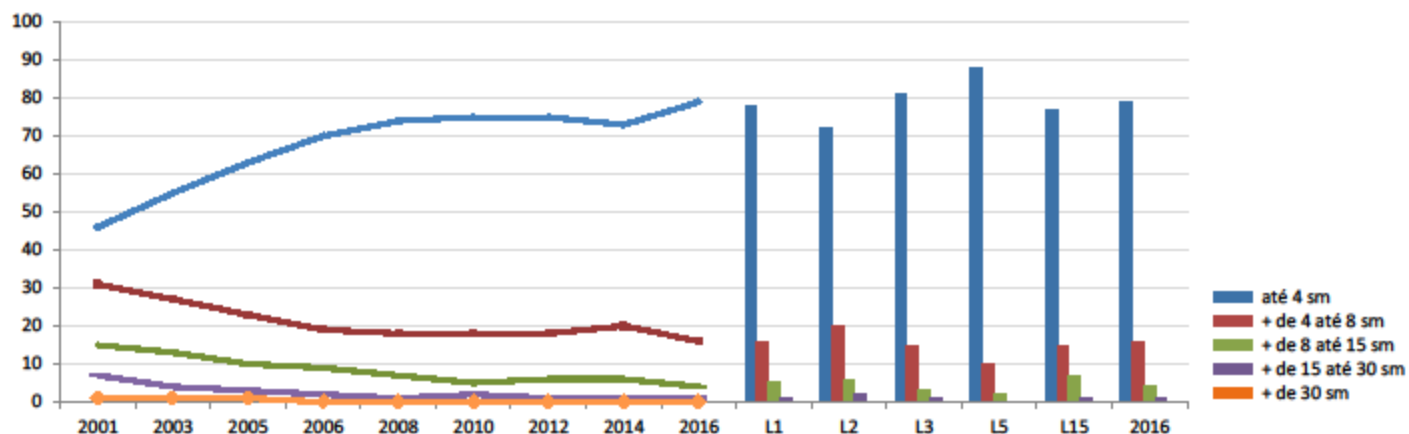
Renda Familiar	Sistema (%)									Linha (%) 2016				
	2001	2003	2005	2006	2008	2010	2012	2014	2016	L1	L2	L3	L5	L15
Até 4 sm	20	25	28	35	37	40	34	34	45	43	36	47	60	38
+ de 4 até 8 sm	27	31	31	31	31	33	36	37	34	35	34	36	30	25
+ de 8 até 15 sm	26	25	24	22	22	17	22	22	15	15	20	13	9	25
+ de 15 até 30 sm	21	15	13	10	8	9	7	6	5	6	9	4	1	12
+ de 30 sm	6	4	4	2	2	1	1	1	1	1	1	-	-	-

Renda Familiar	Média: quantas pessoas contribuem para a renda?	Média: quantas pessoas vivem dessa renda ?	Proporção: quantas pessoas são sustentadas por 1 pessoa
Até 4 sm	1,7	2,9	1,7
4 a 8 sm	2,2	3,3	1,5
8 a 15 sm	2,3	3,4	1,4
15 a 30 sm	2,5	3,6	1,5
Acima de 30 Sm	2,7	3,6	1,3
Total	2,0	3,1	1,5

Base (nº de respondentes) – 6.066



Renda Individual

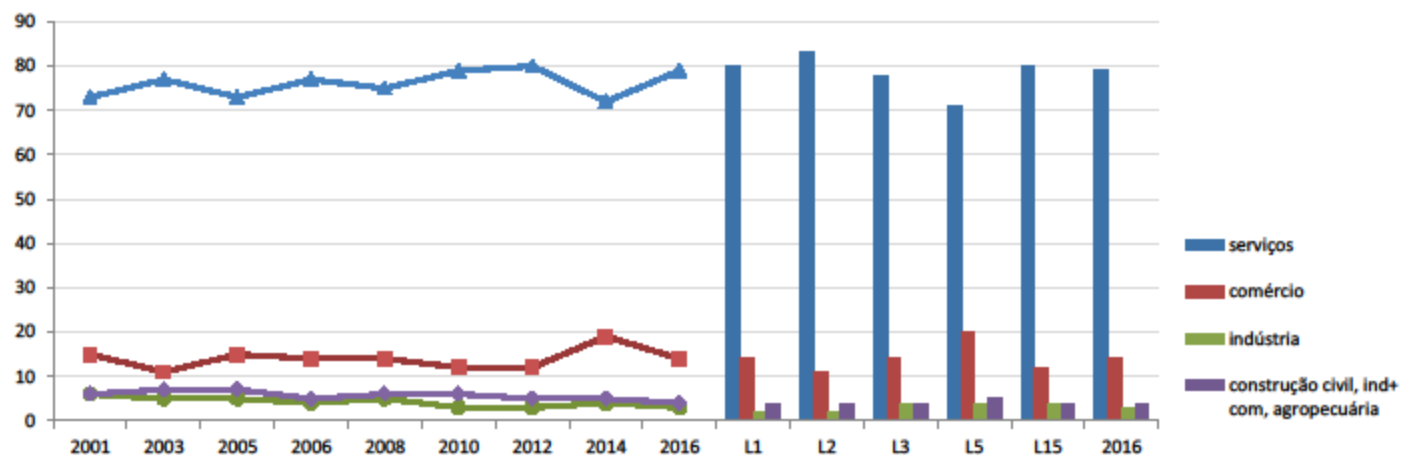


Renda Individual	Sistema (%)						Linha (%) 2016							
	2001	2003	2005	2006	2008	2010	2012	2014	2016	L1	L2	L3	L5	L15
até 4sm	46	55	63	70	74	75	75	73	79	78	72	81	88	77
+ de 4 até 8 sm	31	27	23	19	18	18	18	20	16	16	20	15	10	15
+ de 8 até 15 sm	15	13	10	9	7	5	6	6	4	5	6	3	2	7
+ de 15 até 30 sm	7	4	3	2	1	2	1	1	1	1	2	1	-	1
+ de 30 sm	1	1	1	-	-	-	-	-	-	-	-	-	-	-

Base (nº de respondentes) – 6.757



Ramo de Atividade

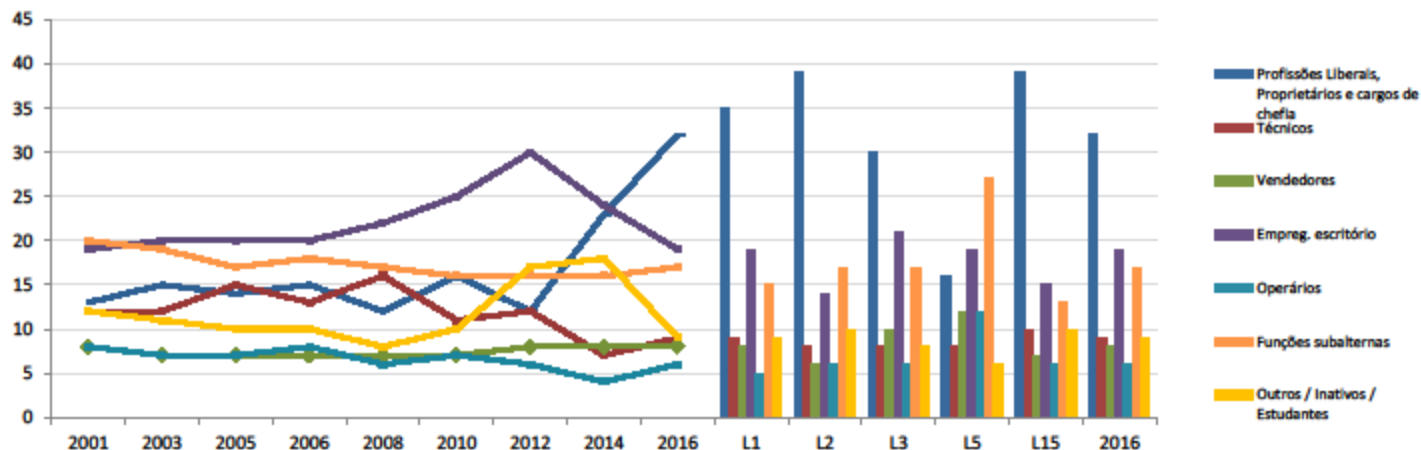


Ramo de Atividade	Sistema (%)									Linha (%) 2016				
	2001	2003	2005	2006	2008	2010	2012	2014	2016	L1	L2	L3	L5	L15
serviços	73	77	73	77	75	79	80	72	79	80	83	78	71	80
comércio	15	11	15	14	14	12	12	19	14	14	11	14	20	12
indústria	6	5	5	4	5	3	3	4	3	2	2	4	4	4
construção civil, ind+com, agro-pecuária	6	7	7	5	6	6	5	5	4	4	4	4	5	4

Base (nº de respondentes) – 6.430



Profissão / Cargo

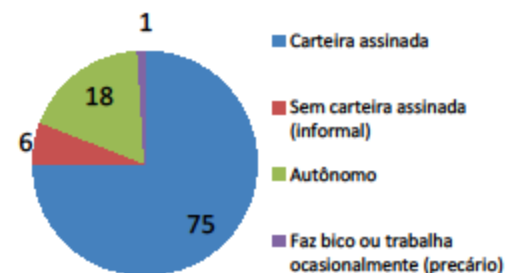
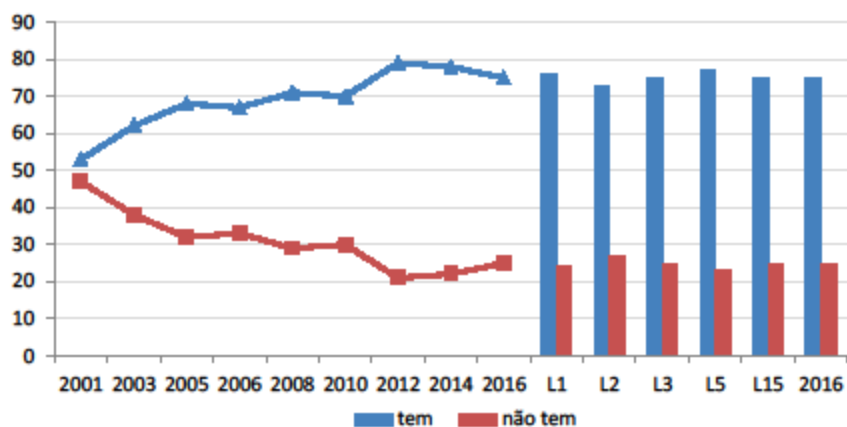


Profissão / Cargo	Sistema (%)									Linha (%) 2016				
	2001	2003	2005	2006	2008	2010	2012	2014	2016	L1	L2	L3	L5	L15
Prof. Liberais, Proprietários e cargos de chefia	13	15	14	15	12	16	12	23	32	35	39	30	16	39
Técnicos	12	12	15	13	16	11	12	7	9	9	8	8	8	10
Vendedores	8	7	7	7	7	7	8	8	8	8	6	10	12	7
Empreg. Escritório	19	20	20	20	22	25	30	24	19	19	14	21	19	15
Operários	8	7	7	8	6	7	6	4	6	5	6	6	12	6
Funções subalternas	20	19	17	18	17	16	16	16	17	15	17	17	27	13
Outros / Inativos / Estudantes	12	11	10	10	8	10	17	18	9	9	10	8	6	10

Base (nº de respondentes) – 6.547



Vínculo Empregatício



Vínculo Empregatício	Sistema (%)									Linha (%) 2016				
	2001	2003	2005	2006	2008	2010	2012	2014	2016	L1	L2	L3	L5	L15
tem	53	62	68	67	71	70	79	78	75	76	73	75	77	75
não tem	47	38	32	33	29	30	21	22	25	24	27	25	23	25

Base (nº de respondentes) – 5.899



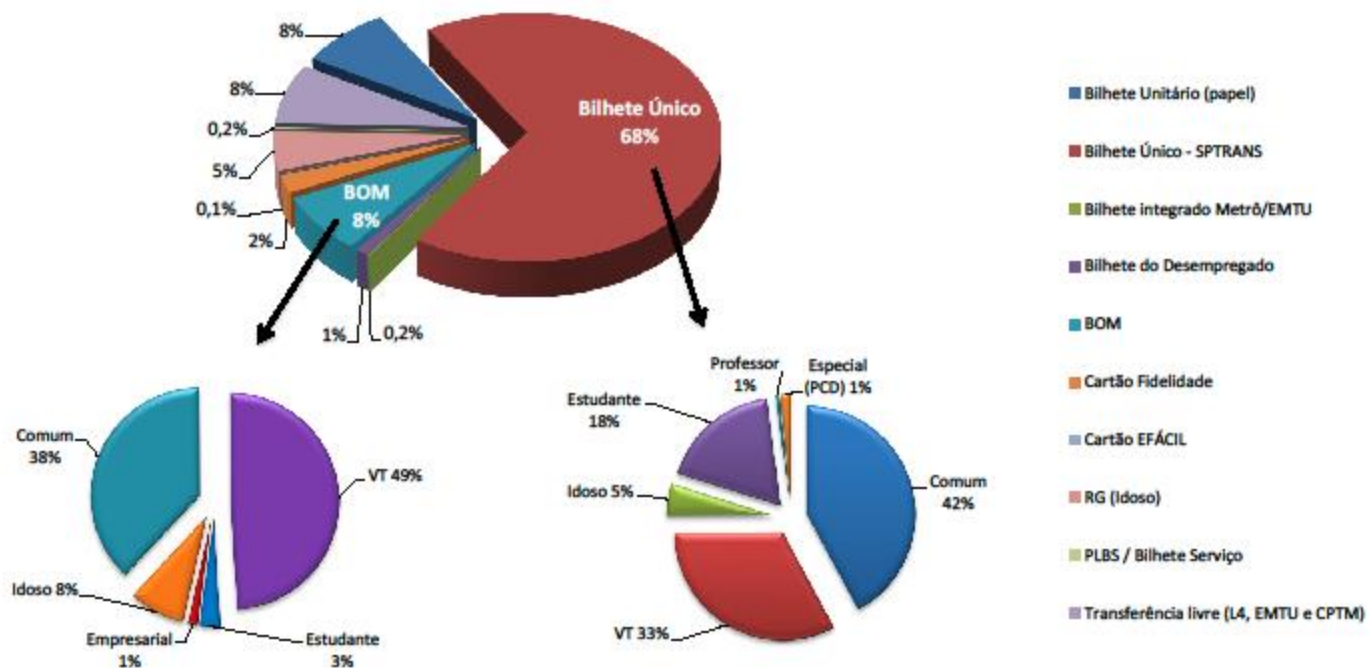
Tipos de Bilhete

	L1	L2	L3	L5	L15	2016
Bilhete Unitário (papel)	10%	7%	5%	11%	6%	8%
Bilhete Único - SPTRANS	70%	66%	72%	57%	79%	68%
BU Comum	42%	47%	40%	40%	39%	42%
BU VT (Vale Transporte)	33%	31%	33%	35%	34%	33%
BU Estudante	18%	15%	20%	20%	20%	18%
BU Professor	1%	1%	1%	-	-	1%
BU Especial (deficiente ou acompanhante)	1%	1%	2%	2%	1%	1%
BU Idoso	5%	5%	4%	3%	6%	5%
Bilhete integrado Metrô/EMTU	-	-	-	-	-	-
Bilhete do Desempregado	-	-	1%	-	-	1%
BOM	8%	7%	4%	17%	3%	8%
BOM Comum	40%	31%	35%	41%	33%	38%
BOM VT	45%	61%	51%	46%	67%	49%
BOM Estudante	2%	-	3%	7%	-	3%
BOM Empresarial (usado em eventos especiais)	3%	1%	-	1%	-	1%
BOM Senior (Idoso)	10%	7%	11%	5%	-	9%
Cartão Fidelidade	3%	5%	1%	-	2%	2%
Cartão EFÁCIL	-	-	-	-	-	-
RG (Idoso)	6%	4%	5%	5%	7%	5%
PLBS / Bilhete Serviço	-	-	-	-	-	-
Transferência livre (L4, EMTU e CPTM)	3%	11%	12%	10%	3%	8%

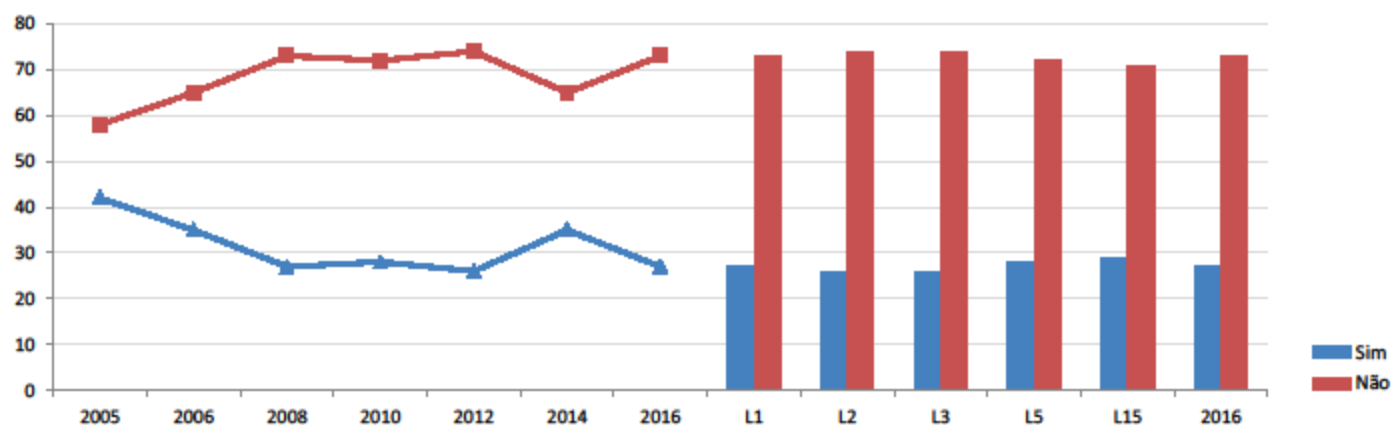
Base (nº de entrevistados) – 7.320



Tipos de Bilhete



Vale Transporte

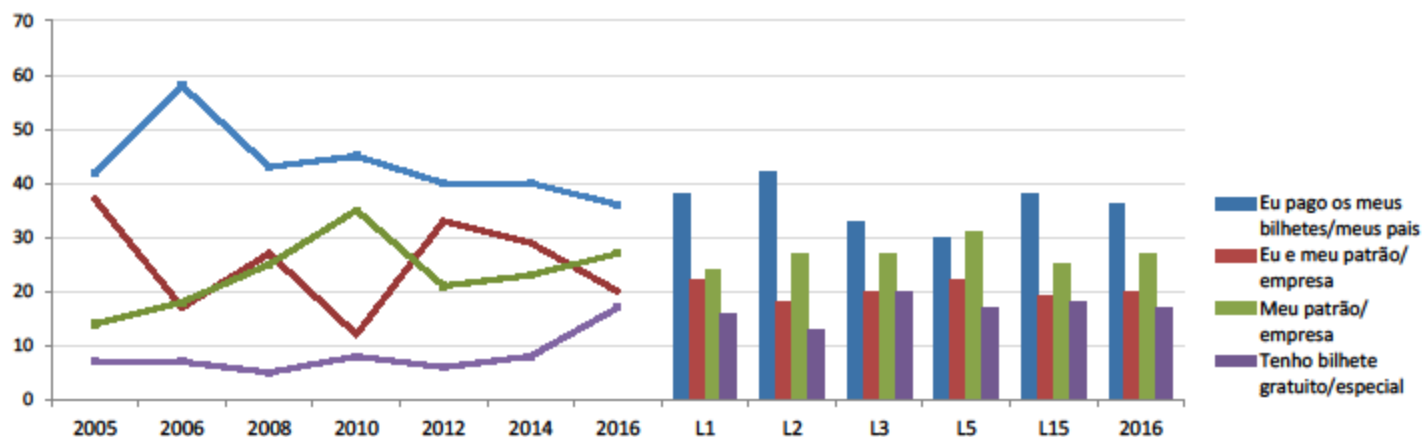


Vale Transporte	Sistema (%)							Linha (%) 2016				
	2005	2006	2008	2010	2012	2014	2016	L1	L2	L3	L5	L15
Sim	42	35	27	28	26	35	27	27	26	26	28	29
Não	58	65	73	72	74	65	73	73	74	74	72	71

Base (nº de entrevistados) – 7.320



Quem Paga o seu Transporte



Quem paga o seu Transporte	Sistema (%)							Linha (%) 2016				
	2005	2006	2008	2010	2012	2014	2016	L1	L2	L3	L5	L15
Eu pago os meus bilhetes/meus pais	42	58	43	45	40	40	36	38	42	33	30	38
Eu e meu patrão/empresa	37	17	27	12	33	29	20	22	18	20	22	19
Meu patrão/ empresa	14	18	25	35	21	23	27	24	27	27	31	25
Tenho bilhete gratuito/especial	7	7	5	8	6	8	17	16	13	20	17	18

Gasto médio com transporte (em reais)*

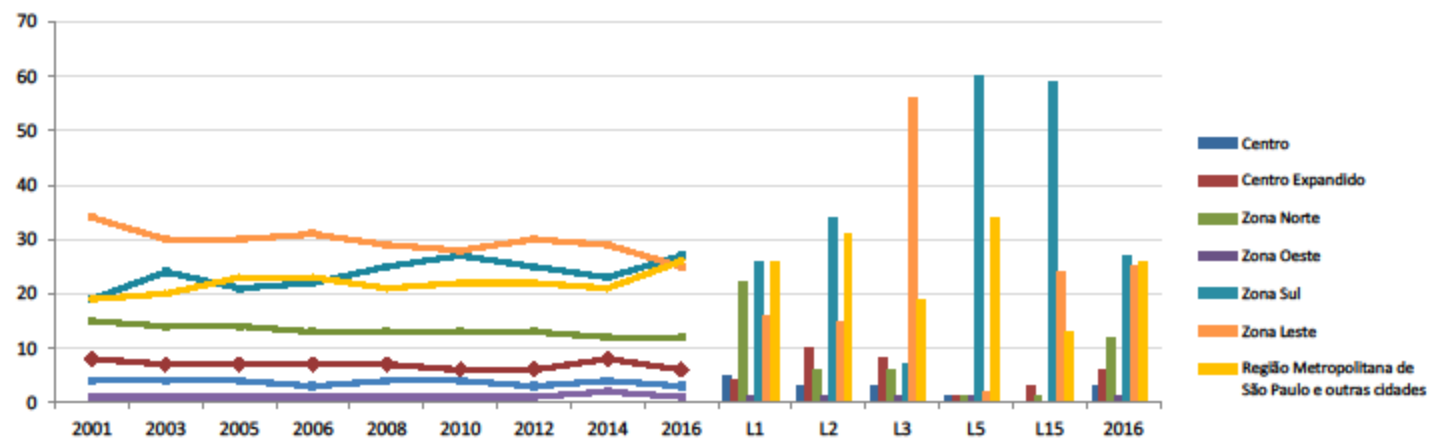
R\$ 8,12 | R\$ 11,27 | R\$ 11,47 | R\$ 11,26 | R\$ 11,41 | R\$ 10,56 | R\$ 10,33

* Trata-se do gasto com transporte coletivo, não necessariamente público. Portanto, contabiliza o gasto com "fretado" mas não o gasto com gasolina do automóvel individual, por exemplo.

Base (nº de entrevistados) – 7.320



Zona de Residência

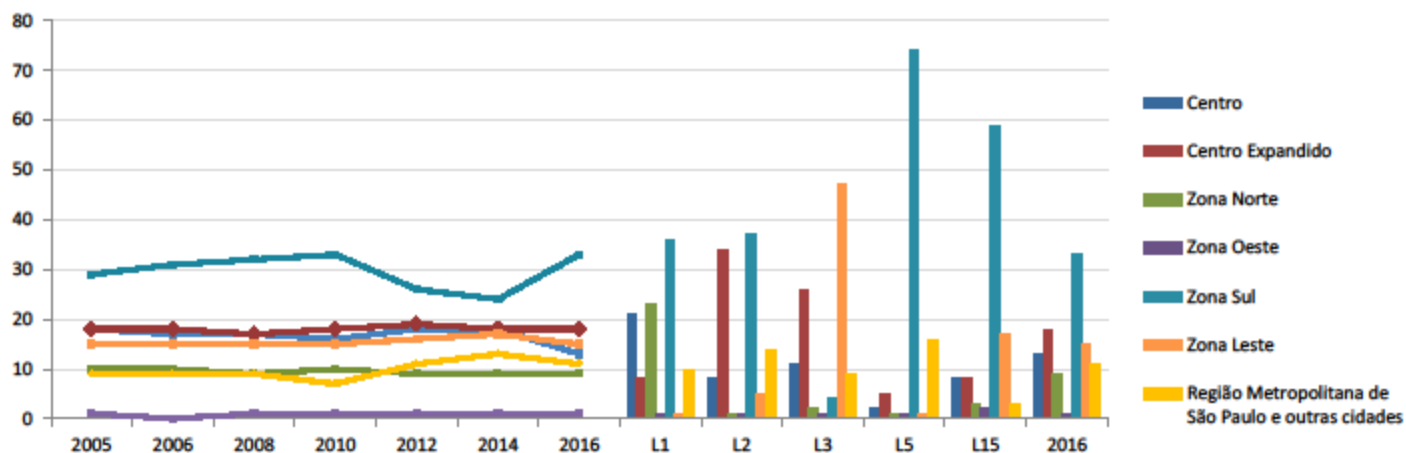


Zona de Residência	Sistema (%)									Linha (%) 2016				
	2001	2003	2005	2006	2008	2010	2012	2014	2016	L1	L2	L3	L5	L15
Centro	4	4	4	3	4	4	3	4	3	5	3	3	1	0
Centro Expandido	8	7	7	7	7	6	6	8	6	4	10	8	1	3
Zona Norte	15	14	14	13	13	13	13	12	12	22	6	6	1	1
Zona Oeste	1	1	1	1	1	1	1	2	1	1	1	1	1	0
Zona Sul	19	24	21	22	25	27	25	23	27	26	34	7	60	59
Zona Leste	34	30	30	31	29	28	30	29	25	16	15	56	2	24
Região Metropolitana de São Paulo e outras cidades	19	20	23	23	21	22	22	21	26	26	31	19	34	13

Base (nº de entrevistados) – 7.320



Zona de Origem da Viagem

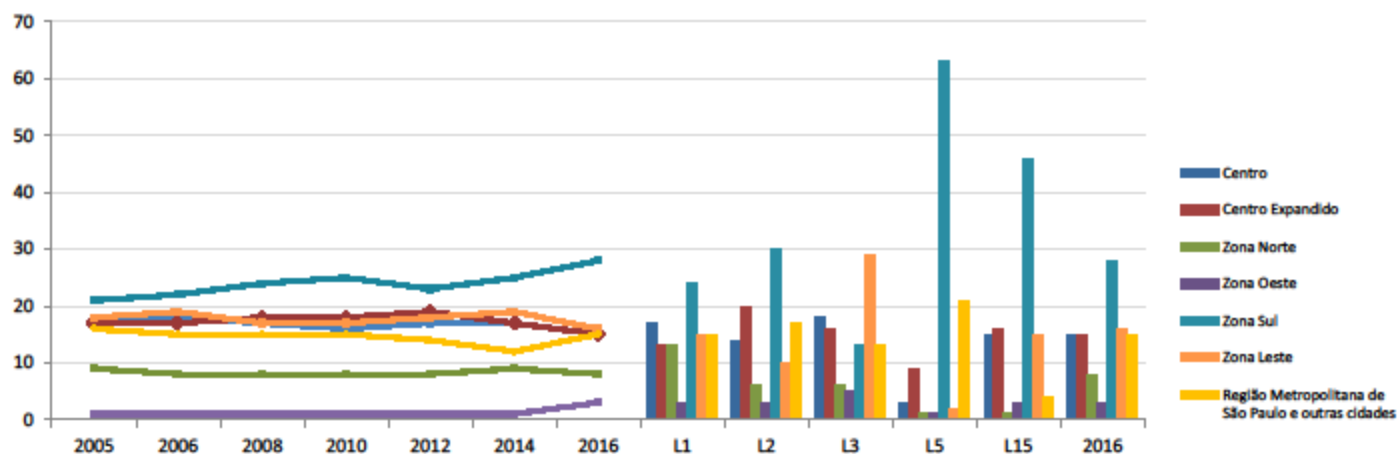


Zona de Origem	Sistema (%)							Linha (%) 2016				
	2005	2006	2008	2010	2012	2014	2016	L1	L2	L3	L5	L15
Centro	18	17	17	16	18	18	13	21	8	11	2	8
Centro Expandido	18	18	17	18	19	18	18	8	34	26	5	8
Zona Norte	10	10	9	10	9	9	9	23	1	2	1	3
Zona Oeste	1	-	1	1	1	1	1	1	1	1	1	2
Zona Sul	29	31	32	33	26	24	33	36	37	4	74	59
Zona Leste	15	15	15	15	16	17	15	1	5	47	1	17
Grande São Paulo e Outras Cidades	9	9	9	7	11	13	11	10	14	9	16	3

Base (nº de entrevistados) – 7.320



Zona de Destino da Viagem

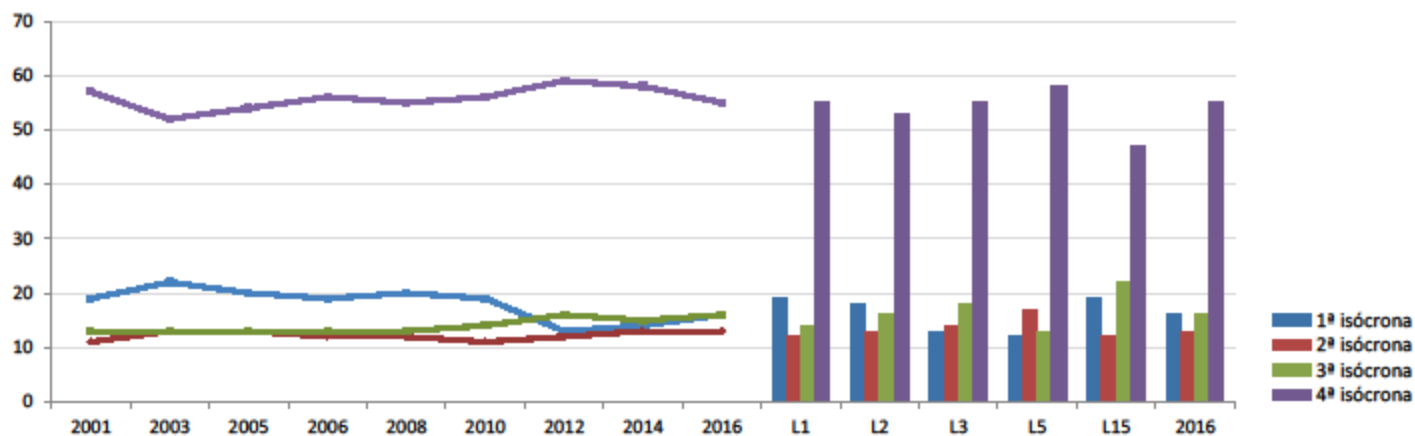


Zona de Destino	Sistema (%)							Linha (%) 2016				
	2005	2006	2008	2010	2012	2014	2016	L1	L2	L3	L5	L15
Centro	18	18	17	16	17	17	15	17	14	18	3	15
Centro Expandido	17	17	18	18	19	17	15	13	20	16	9	16
Zona Norte	9	8	8	8	8	9	8	13	6	6	1	1
Zona Oeste	1	1	1	1	1	1	3	3	3	5	1	3
Zona Sul	21	22	24	25	23	25	28	24	30	13	63	46
Zona Leste	18	19	17	17	18	19	16	15	10	29	2	15
Região Metropolitana de São Paulo e outras cidades	16	15	15	15	14	12	15	15	17	13	21	4

Base (nº de entrevistados) – 7.320



Isócrona de Residência



Isócrona (*) de	Sistema (%)									Linha (%) 2016				
	2001	2003	2005	2006	2008	2010	2012	2014	2016	L1	L2	L3	L5	L15
1ª isócrona	19	22	20	19	20	19	13	14	16	19	18	13	12	19
2ª isócrona	11	13	13	12	12	11	12	13	13	12	13	14	17	12
3ª isócrona	13	13	13	13	13	14	16	15	16	14	16	18	13	22
4ª isócrona	57	52	54	56	55	56	59	58	55	55	53	55	58	47

Base (nº de entrevistados) – 7.320

* Isócrona diz respeito ao raio de distância do local de origem ou de destino até a estação de metrô mais próxima.

1ª isócrona: até 600 metros

2ª isócrona: de 601 a 1.200 metros

3ª isócrona: de 1.201 a 2.500 metros

4ª isócrona: mais de 2.500 metros



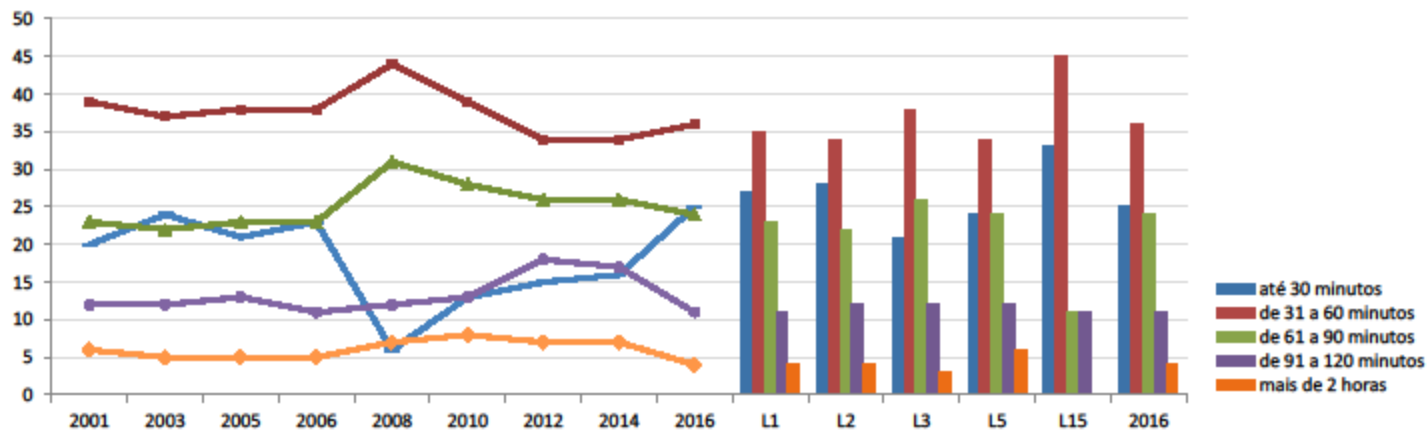
Média das Distâncias Percorridas

Média da distância entre a Moradia e a estação de Metrô mais próxima (em metros)	Todos os registros	Removido OUTRAS CIDADES*
Linha 1-Azul	6.878	4.757
Linha 2-Verde	6.202	5.232
Linha 3-Vermelha	6.374	4.678
Linha 5-Lilás	18.894	4.479
Linha 15-Prata	3.022	3.022
Rede	7.850	4.739
Média da distância entre a Origem da viagem e a estação de embarque (em metros)	Todos os registros	Removido OUTRAS CIDADES*
Linha 1-Azul	3.724	3.197
Linha 2-Verde	4.264	3.817
Linha 3-Vermelha	4.410	4.221
Linha 5-Lilás	11.151	4.345
Linha 15-Prata	3.074	3.074
Rede	4.844	3.729
Média da distância entre a estação de desembarque e o Destino final (em metros)	Todos os registros	Removido OUTRAS CIDADES*
Linha 1-Azul	9.818	6.071
Linha 2-Verde	11.472	9.115
Linha 3-Vermelha	9.677	4.583
Linha 5-Lilás	22.162	7.556
Linha 15-Prata	2.419	2.419
Rede	11.252	6.303
Média da distância entre a estação de embarque ou desembarque e a Atividade Fim (em metros)	Todos os registros	Removido OUTRAS CIDADES*
Linha 1-Azul	6.117	5.613
Linha 2-Verde	4.344	4.197
Linha 3-Vermelha	8.514	2.357
Linha 5-Lilás	14.833	6.148
Linha 15-Prata	557	557
Rede	7.453	4.422

* Nesta coluna removemos pessoas vindas de cidades acima de 50km de distância, pela discrepância que geram nos dados.



Tempo Gasto na Viagem



Tempo Gasto na Viagem	Sistema (%)										Linha (%) 2016				
	2001	2003	2005	2006	2008	2010	2012	2014	2016	L1	L2	L3	L5	L15	
até 30 minutos	20	24	21	23	6	13	15	16	25	27	28	21	24	33	
de 31 a 60 minutos	39	37	38	38	44	39	34	34	36	35	34	38	34	45	
de 61 a 90 minutos	23	22	23	23	31	28	26	26	24	23	22	26	24	11	
de 91 a 120 minutos	12	12	13	11	12	13	18	17	11	11	12	12	12	11	
mais de 2 horas	6	5	5	5	7	8	7	7	4	4	4	3	6	-	

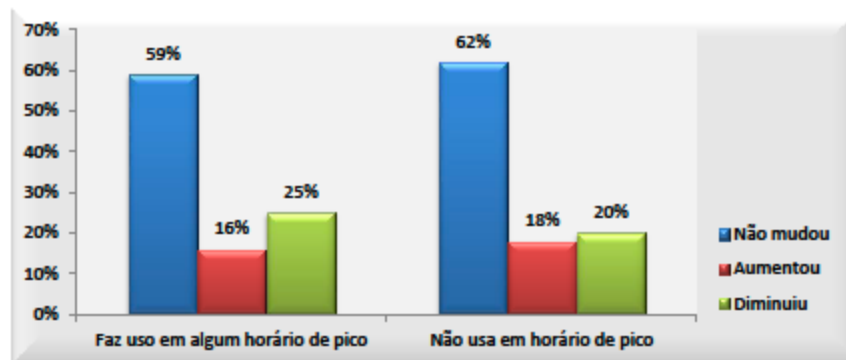
Base (nº de respondentes) – 6.972



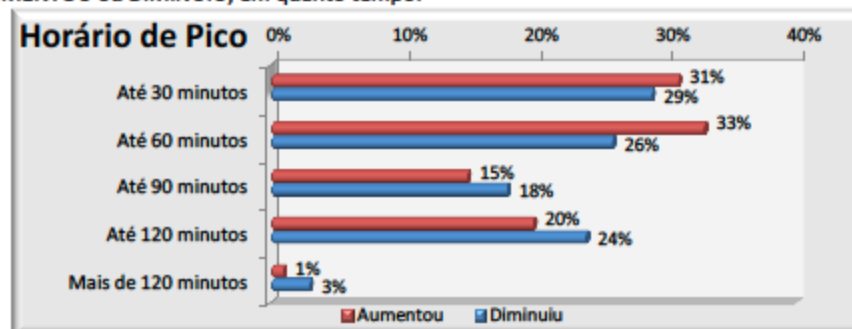
Alterações no Tempo de Viagem

Usuários que fazem uso do metrô em, ao menos, um horário de pico: 35%

Tempo aumentou ou diminuiu?



Para quem disse que AUMENTOU ou DIMINUIU, em quanto tempo:

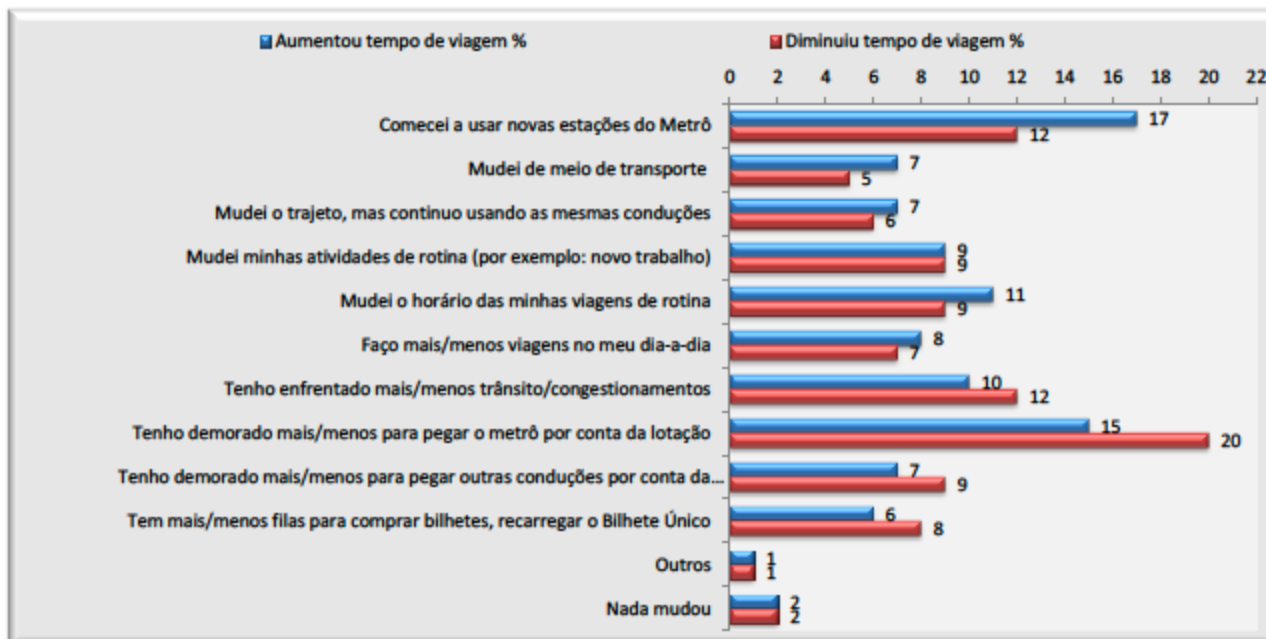


Base (nº de respondentes) – 2.625



Alterações Recentes na Viagem

O que alterou na sua viagem, nos últimos tempos?



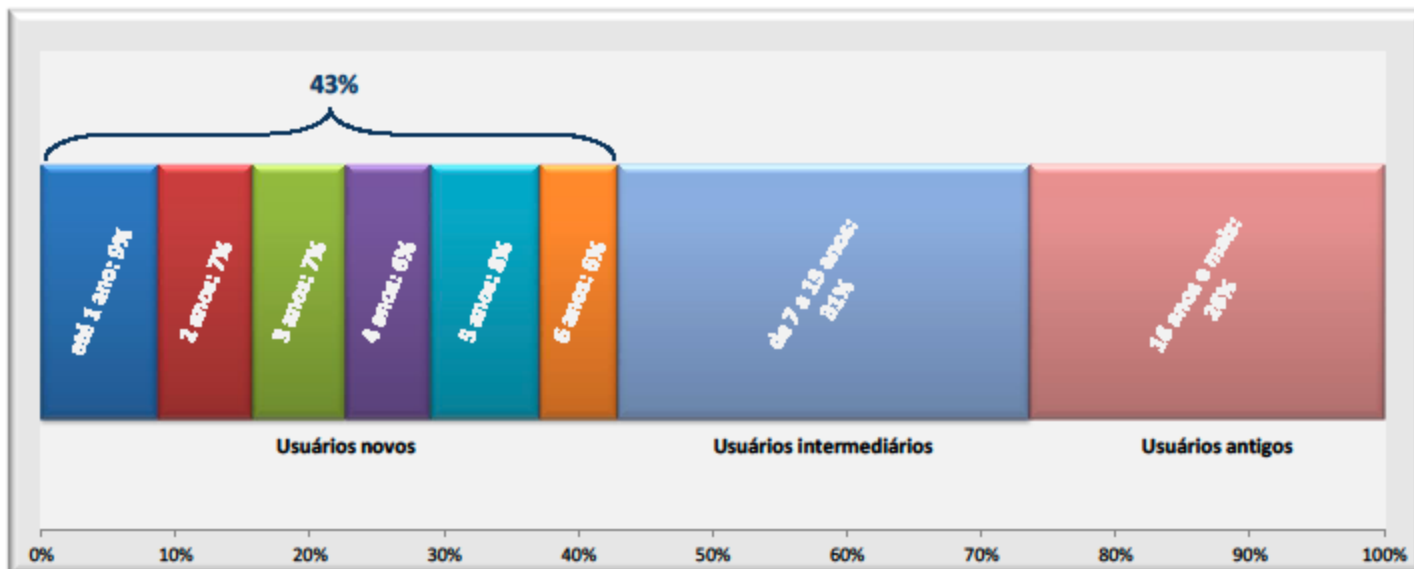
Base (nº de respondentes) – 7.203

Total de respostas múltiplas – 7.430



Tempo de Uso do Metrô (em anos)

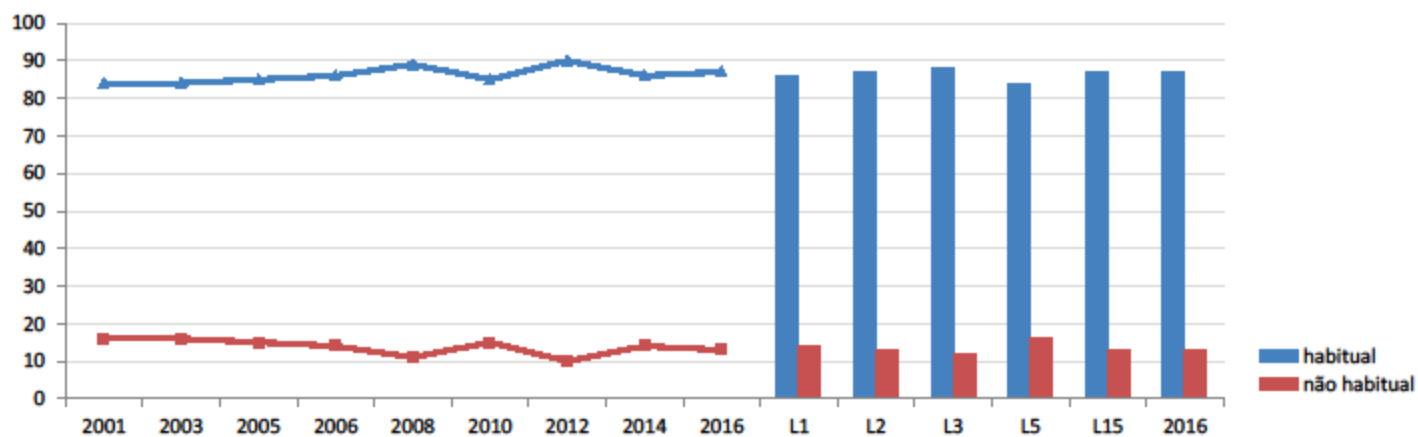
Há quanto tempo costuma usar o metrô para fazer suas viagens?



Base (nº de respondentes) – 6.972



Frequência de Uso



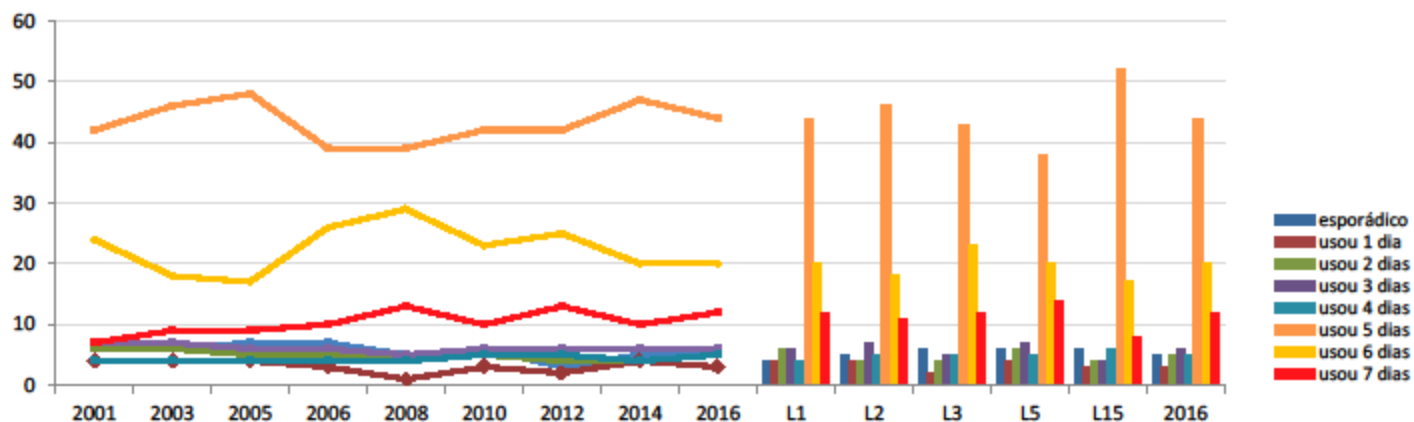
Frequência de Uso	Sistema (%)									Linha (%) 2016				
	2001	2003	2005	2006	2008	2010	2012	2014	2016	L1	L2	L3	L5	L15
habitual	84	84	85	86	89	85	90	86	87	86	87	88	84	87
não habitual*	16	16	15	14	11	15	10	14	13	14	13	12	16	13

Base (nº de entrevistados) – 7.320

* nesta categoria estão incluídos os usuários que usam o metrô menos de 3 vezes na semana e os usuários esporádicos



Uso do Metrô na Semana

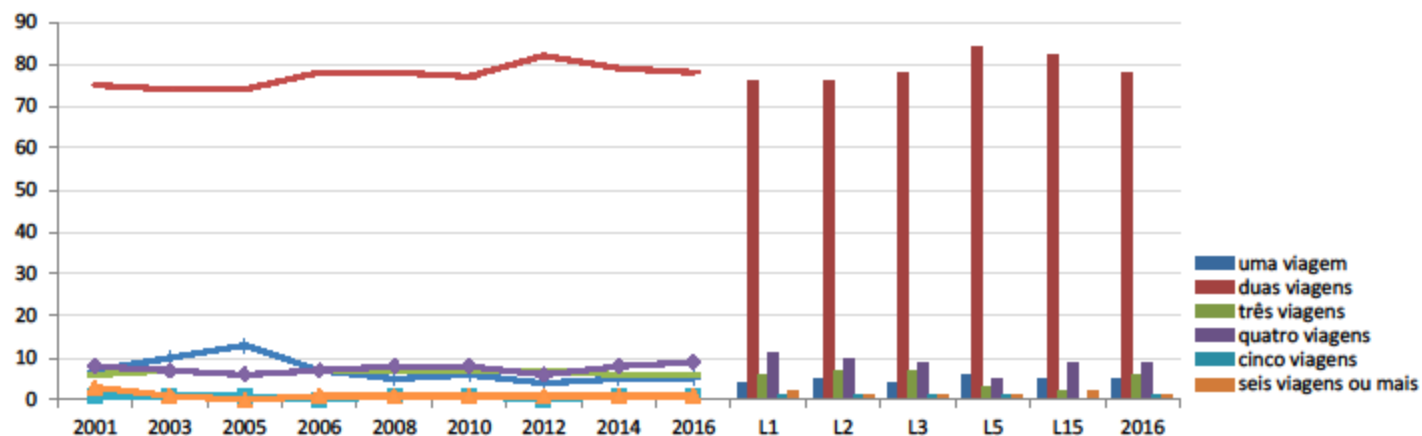


Uso do Metrô na semana	Sistema (%)									Linha (%) 2016				
	2001	2003	2005	2006	2008	2010	2012	2014	2016	L1	L2	L3	L5	L15
esporádico	6	6	7	7	5	6	3	5	5	4	5	6	6	6
usou 1 dia	4	4	4	3	1	3	2	4	3	4	4	2	4	3
usou 2 dias	6	6	5	5	4	5	4	4	5	6	4	4	6	4
usou 3 dias	7	7	6	6	5	6	6	6	6	6	7	5	7	4
usou 4 dias	4	4	4	4	4	5	5	4	5	4	5	5	5	6
usou 5 dias	42	46	48	39	39	42	42	47	44	44	46	43	38	52
usou 6 dias	24	18	17	26	29	23	25	20	20	20	18	23	20	17
usou 7 dias	7	9	9	10	13	10	13	10	12	12	11	12	14	8

Base (nº de entrevistados) – 7.320



Número de Viagens Realizadas por Dia

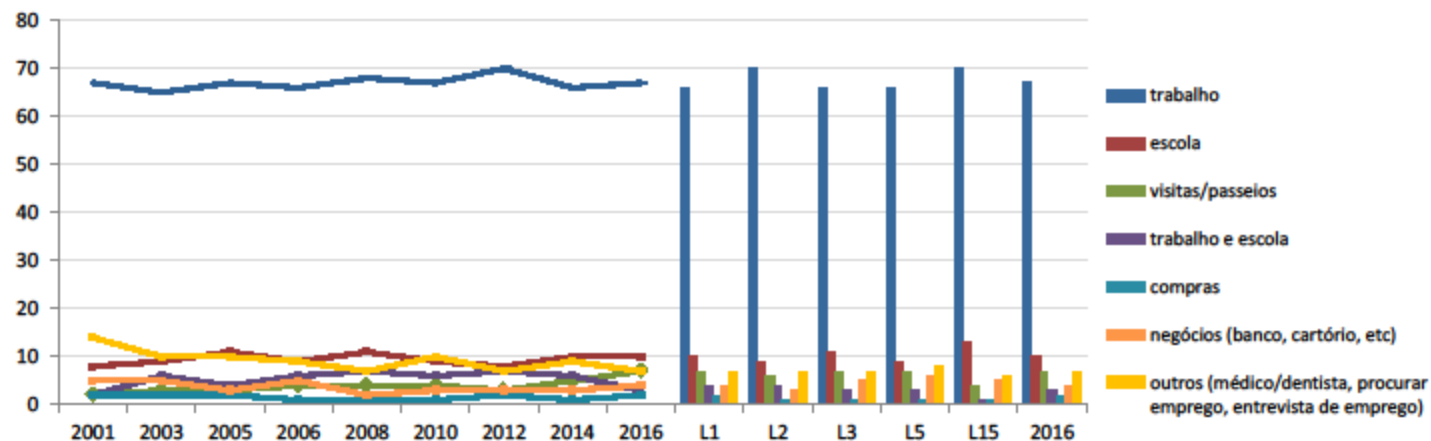


Número de viagens realizadas por dia	Sistema (%)									Linha (%) 2016				
	2001	2003	2005	2006	2008	2010	2012	2014	2016	L1	L2	L3	L5	L15
uma viagem	7	10	13	7	5	6	4	5	5	4	5	5	6	5
duas viagens	75	74	74	78	78	77	82	79	78	76	76	78	84	82
três viagens	6	7	6	7	7	7	7	6	6	6	7	7	3	2
quatro viagens	8	7	6	7	8	8	6	8	9	11	10	9	6	9
cinco viagens	1	1	1	-	1	1	-	1	1	1	1	-	1	-
seis viagens ou mais	3	1	-	1	1	1	1	1	1	2	1	1	-	2

Base (nº de entrevistados) – 7.320



Motivo da Viagem

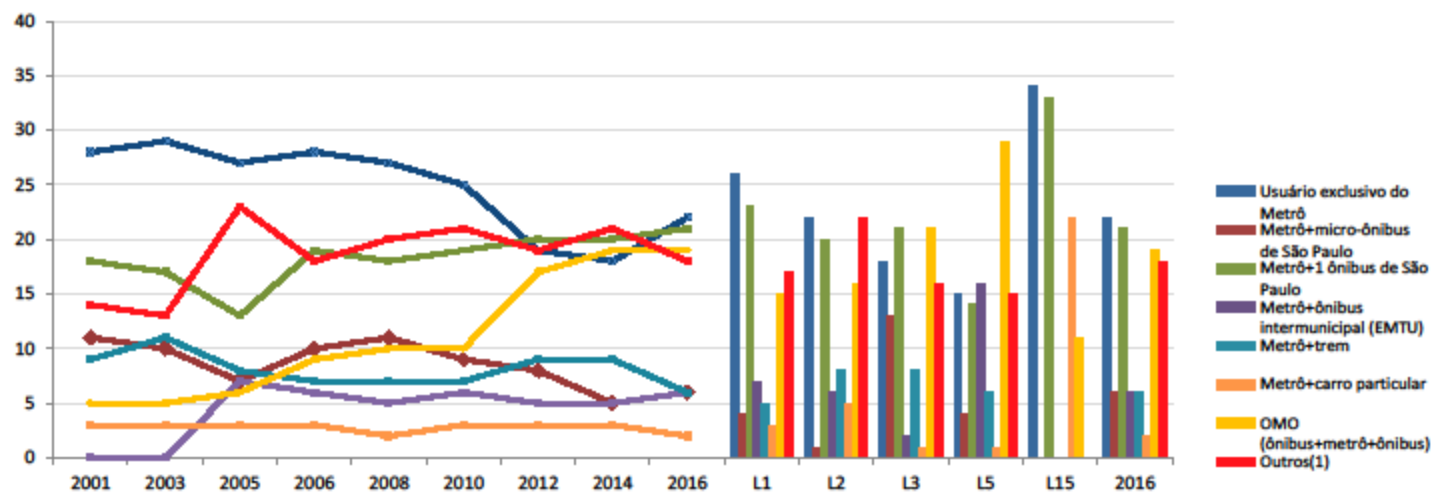


Motivo da Viagem	Sistema (%)										Linha (%) 2016				
	2001	2003	2005	2006	2008	2010	2012	2014	2016	L1	L2	L3	L5	L15	
trabalho	67	65	67	66	68	67	70	66	67	66	70	66	66	70	
escola	8	9	11	9	11	9	8	10	10	10	9	11	9	13	
visitas/passeios	2	3	3	4	4	4	3	5	7	7	6	7	7	4	
trabalho e escola	2	6	4	6	7	6	7	6	3	4	4	3	3	1	
compras	2	2	2	1	1	1	2	1	2	2	1	1	1	1	
negócios (banco, cartório, etc)	5	5	3	5	2	3	3	3	4	4	3	5	6	5	
outros (médico/dentista, procurar emprego, entrevista de emprego)	14	10	10	9	7	10	7	9	7	7	7	7	8	6	

Base (nº de entrevistados) – 7.320



Modalidade



Modalidade	Sistema (%)										Linha (%) 2016				
	2001	2003	2005	2006	2008	2010	2012	2014	2016	L1	L2	L3	L5	L15	
Usuário exclusivo do Metrô	28	29	27	28	27	25	19	18	22	26	22	18	15	34	
Metrô+micro-ônibus de São Paulo	11	10	7	10	11	9	8	5	6	4	1	13	4	-	
Metrô+1 ônibus de São Paulo	18	17	13	19	18	19	20	20	21	23	20	21	14	33	
Metrô+ônibus intermunicipal (EMTU)	-	-	7	6	5	6	5	5	6	7	6	2	16	-	
Metrô+trem	9	11	8	7	7	7	9	9	6	5	8	8	6	-	
Metrô+carro particular	3	3	3	3	2	3	3	3	2	3	5	1	1	22	
OMO (ônibus+metrô+ônibus)	5	5	6	9	10	10	17	19	19	15	16	21	29	11	
Outros(1)	14	13	23	18	20	21	19	21	18	17	22	16	15	-	

Base (nº de respondentes) – 6.972⁽¹⁾

⁽¹⁾ Nesta categoria estão incluídas as combinações do metrô com mais de um ônibus, municipal ou intermunicipal, e outros modos como condução de firma, táxi, carona, etc.



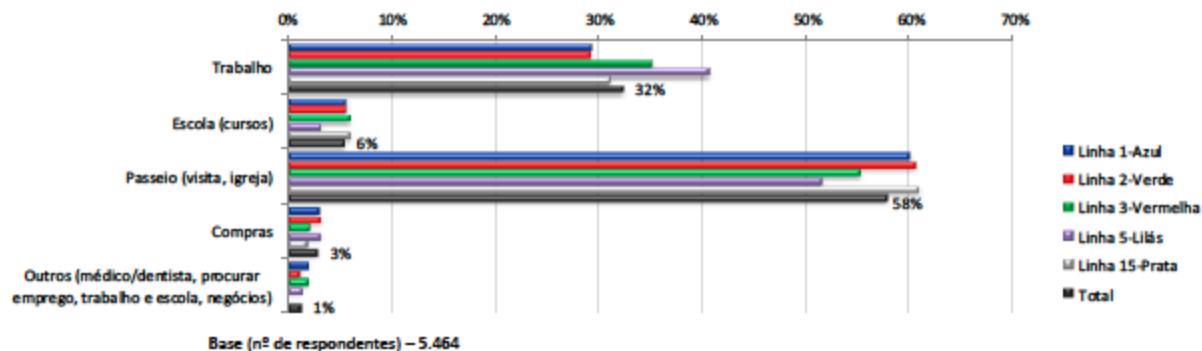
Finais de Semana

Uso do Metrô nos finais de semana (%):

	Linha 1- Azul	Linha 2- Verde	Linha 3- Vermelha	Linha 5- Lilás	Linha 15- Prata	Rede
Usa o Metrô nos finais de semana ?	76	70	75	78	100	75
1 sábado	7	4	4	4	5	5
2 sábados	16	15	16	17	9	16
3 sábados	8	7	7	6	3	7
4 sábados	26	24	29	30	23	27
usa esporadicamente aos sábados	18	19	17	19	28	18
não usa aos sábados	25	31	27	24	32	27
% de uso regular (1 a 4 sábados)	57	50	56	57	40	55
1 domingo	7	6	6	5	4	6
2 domingos	12	10	12	10	7	11
3 domingos	4	3	4	5	2	4
4 domingos	10	10	11	11	9	10
usa esporadicamente aos domingos	22	24	21	21	30	22
não usa aos domingos	45	48	46	48	48	46
% de uso regular (1 a 4 domingos)	33	29	33	31	22	31

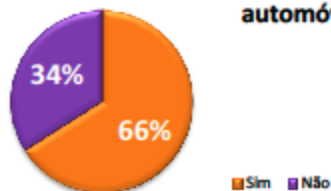
Base (nº de entrevistados) - 7.320

Motivo da Viagem:



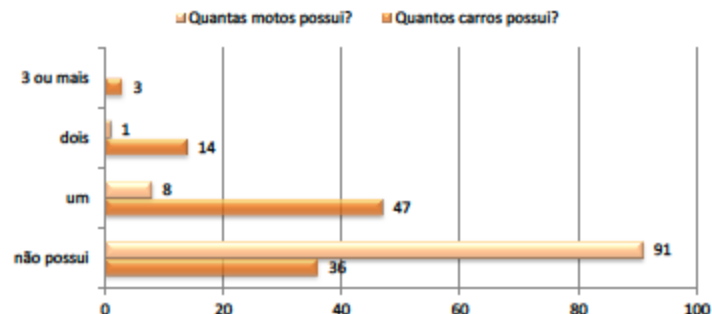
Alternativas ao Metrô

O(a) Sr(a) ou alguém em sua casa possui automóvel ou moto?

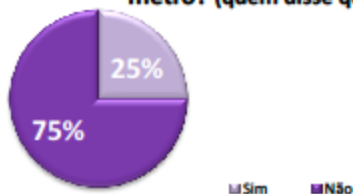


Base (nº de entrevistados) - 7.320

Quantos carros ou motos possui?



Se tivesse carro ou moto usaria no lugar do metrô? (quem disse que não tinha carro ou moto)



Base (nº de respondentes) - 2.494

Qual o motivo que faz escolher o metrô ao carro (seja dirigindo ou como carona)?



METODOLOGIA

Este estudo é feito através de pesquisa quantitativa, usando questionários estruturados para a coleta de dados. As entrevistas são feitas com usuários no momento de embarque no metrô, nas áreas pagas das estações do sistema.

O sorteio de usuários a ser entrevistados é aleatório, com o objetivo de garantir a representatividade do universo de passageiros.

A amostra é fixa por estação e previamente distribuída de acordo com o volume de embarque por período (pico manhã, pico tarde e vales) de cada estação.

O número de entrevistas por estação é 120, totalizando 7.320 casos, sendo: 2.760 para a Linha 1-Azul, 1.680 para a Linha 2-Verde, 2.160 para a Linha 3-Vermelha, 840 para a Linha 5-Lilás e 240 para a linha 15-Prata. Nas estações em que existe a integração com a CPTM, a amostra foi dividida de acordo com o volume de embarque de cada modo.

O erro máximo para os resultados obtidos, a um nível de 95,5% de confiança, é de 1,14 para mais ou para menos no total do sistema, 1,86% para a Linha 1-Azul, 2,39% para a Linha 2-Verde, 2,11% para a Linha 3-Vermelha, 3,38% para a Linha 5-Lilás e 6,20 para a Linha 15-Prata.

A coleta de dados foi realizada em agosto de 2016, por pesquisadores cadastrados na empresa e treinados pela Área de Pesquisa (CIC/NIP), responsável pelo estudo.

Os resultados foram processados com uso do aplicativo estatístico SPSS for Windows.

