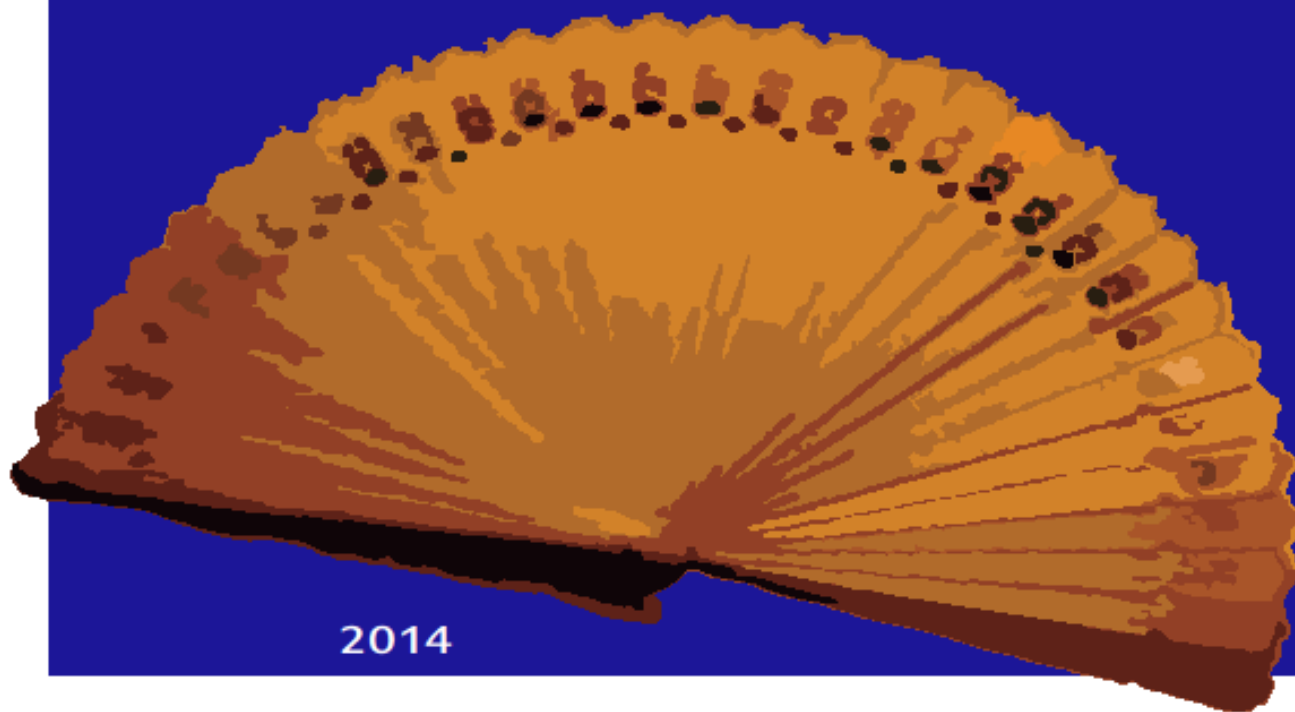




GERÊNCIA  
DE OPERAÇÕES

# CARACTERIZAÇÃO SOCIOECONÔMICA DOS USUÁRIOS E SEUS HÁBITOS DE VIAGEM

SISTEMA

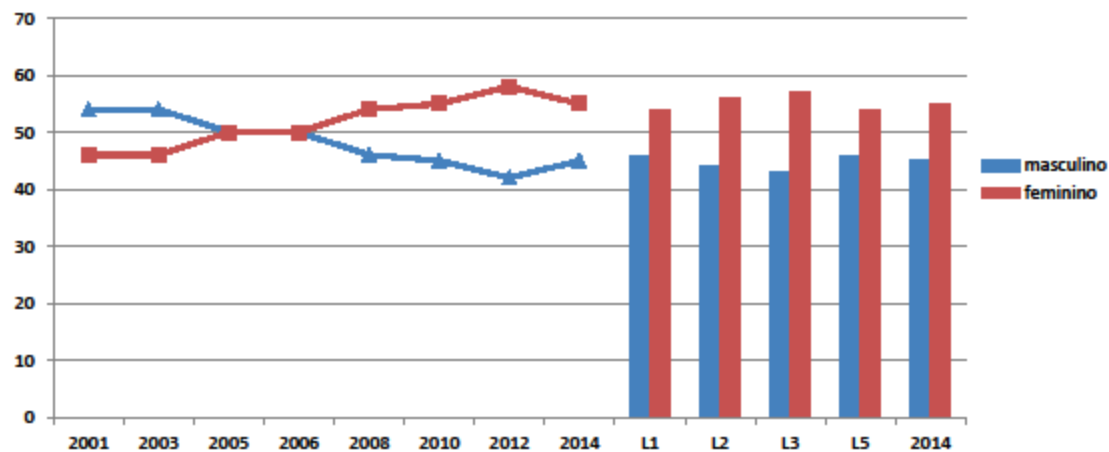


2014

2014

## RESULTADOS

### Sexo

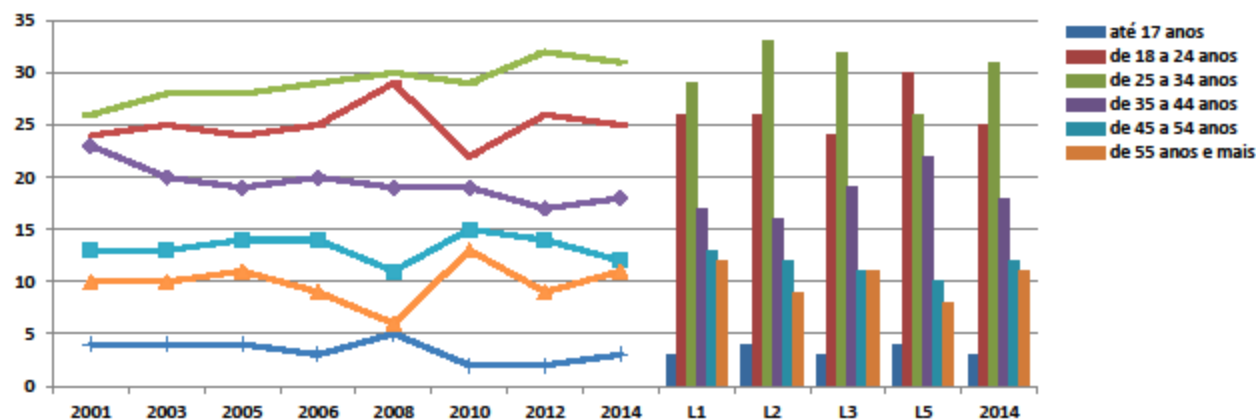


Sexo	Sistema (%)								Linha (%) 2014			
	2001	2003	2005	2006	2008	2010	2012	2014	L1	L2	L3	L5
masculino	54	54	50	50	46	45	42	45	46	44	43	46
feminino	46	46	50	50	54	55	58	55	54	56	57	54

Base (nº de entrevistados) – 7.080



## Idade

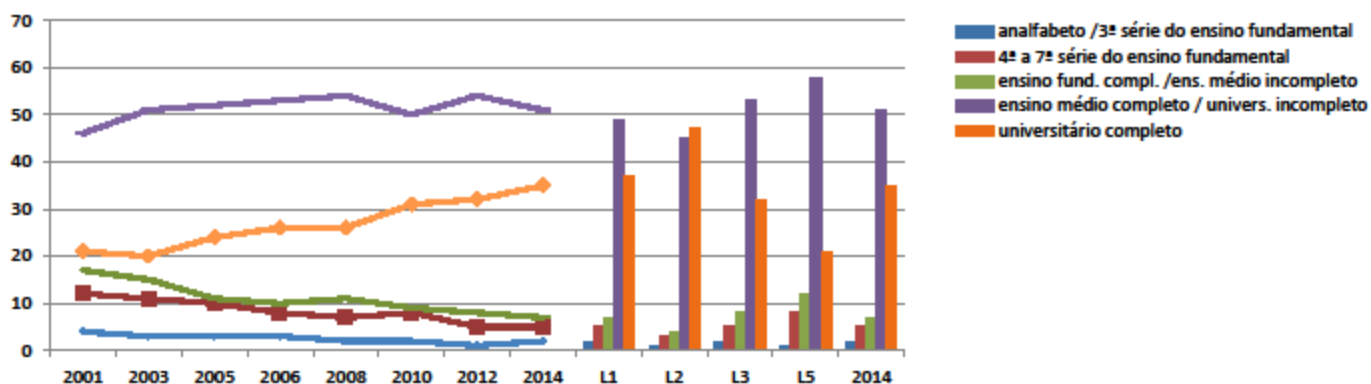


Idade	Sistema (%)								Linha (%) 2014			
	2001	2003	2005	2006	2008	2010	2012	2014	L1	L2	L3	L5
até 17 anos	4	4	4	3	5	2	2	3	3	4	3	4
de 18 a 24 anos	24	25	24	25	29	22	26	25	26	26	24	30
de 25 a 34 anos	26	28	28	29	30	29	32	31	29	33	32	26
de 35 a 44 anos	23	20	19	20	19	19	17	18	17	16	19	22
de 45 a 54 anos	13	13	14	14	11	15	14	12	13	12	11	10
de 55 anos e mais	10	10	11	9	6	13	9	11	12	9	11	8

Base (nº de entrevistados) – 7.080



## Escolaridade

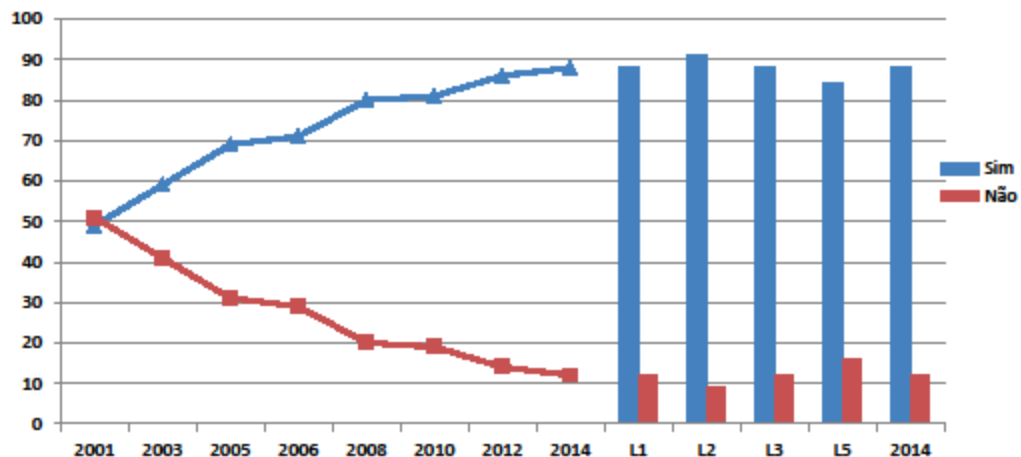


Instrução	Sistema (%)								Linha (%) 2014			
	2001	2003	2005	2006	2008	2010	2012	2014	L1	L2	L3	L5
analfabeto / 3ª série do ensino fundamental	4	3	3	3	2	2	1	2	2	1	2	1
4ª a 7ª série do ensino fundamental	12	11	10	8	7	8	5	5	5	3	5	8
ensino fund. compl. / ens. médio incompleto	17	15	11	10	11	9	8	7	7	4	8	12
ensino médio completo / univers. incompleto	46	51	52	53	54	50	54	51	49	45	53	58
universitário completo	21	20	24	26	26	31	32	35	37	47	32	21

Base (nº de entrevistados) – 7.080



## Acesso à Internet



Costuma acessar a internet?	Sistema (%)								Linha (%) 2014			
	2001	2003	2005	2006	2008	2010	2012	2014	L1	L2	L3	L5
Sim	49	59	69	71	80	81	86	88	88	91	88	84
Não	51	41	31	29	20	19	14	12	12	9	12	16

Base (nº de entrevistados) – 7.080



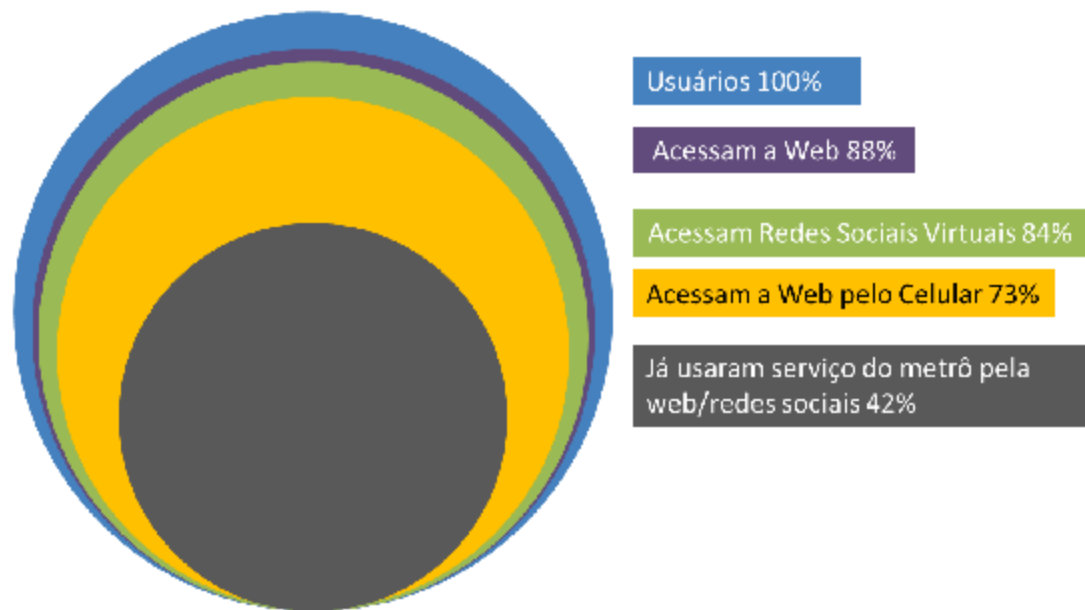
## Usos da Web

Serviços web usados (usa regularmente):	% em relação ao total de usuários	% em relação ao total de usuários que acessam a web
Facebook	76%	86%
WhatsApp	66%	75%
Youtube	58%	66%
Sites de notícia/portais(UOL, Ig, Globo.com, etc)	49%	56%
Google+	45%	51%
Instagram	28%	32%
Skype	27%	31%
Blogs	17%	19%
Twitter	16%	18%
Linkedin	16%	18%
Waze	13%	15%
Fóruns/Listas de Discussão	9%	10%
Tumblr	5%	6%
Foursquare	5%	5%
Pinterest	3%	3%
Flickr	3%	3%
Last.Fm	2%	2%

Serviços do metrô na web (já usou ao menos uma vez):	% em relação ao total de usuários	% em relação ao total de usuários que acessam a web
Site do metrô	36%	41%
Facebook do metrô	10%	12%
Twitter do metrô	5%	6%
Canal do youtube do metrô	1%	2%
Flickr do metrô	0,3%	0,4%
Fez uso de qualquer um dos serviços web do Metrô	42%	48%



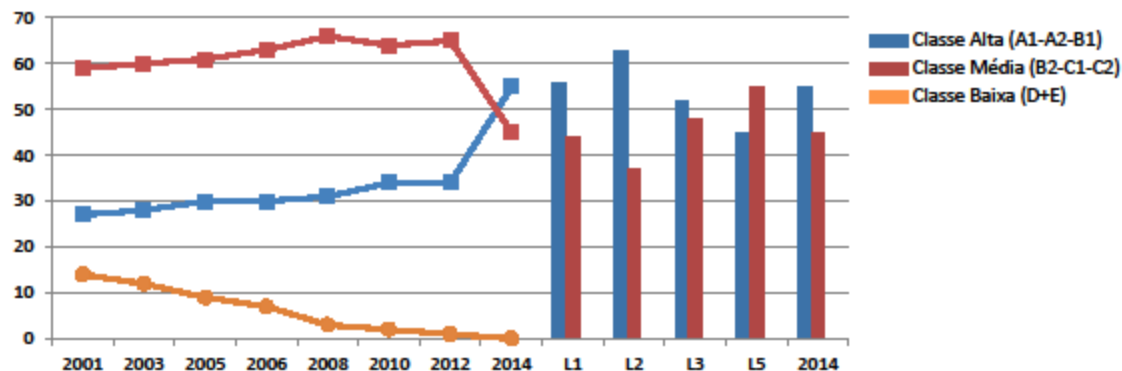
## Usos da Web



Comparando com 2012, observamos o aumento de 12% no uso das redes sociais, 8% no uso de serviços do metrô na web ou redes sociais e o impressionante aumento de 29% no uso da web por meio de celulares.



## Classe Socioeconômica



Classe Social	Sistema (%)								Linha (%) 2014			
	2001	2003	2005	2006	2008	2010	2012	2014	L1	L2	L3	L5
Classe Alta (A1-A2-B1)	27	28	30	30	31	34	34	55	56	63	52	45
Classe Média (B2-C1-C2)	59	60	61	63	66	64	65	45	44	37	48	55
Classe Baixa (D+E)	14	12	9	7	3	2	1	-	-	-	-	-

Base (nº de entrevistados) – 7.046

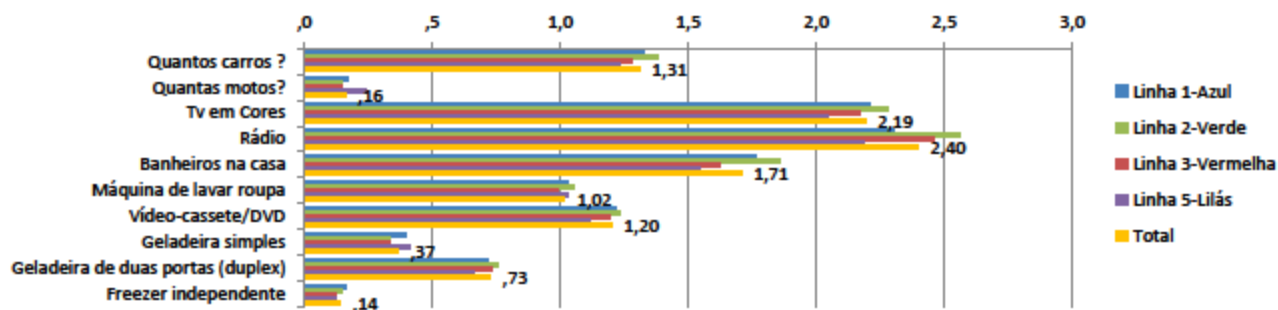
Obs.: Classificação Social segundo Critério Brasil: classe alta: A1+A2+B1; classe média: B2+C e classe pobre: D+E. O critério leva em consideração a escolaridade, posse de bens e o serviço de empregada doméstica.



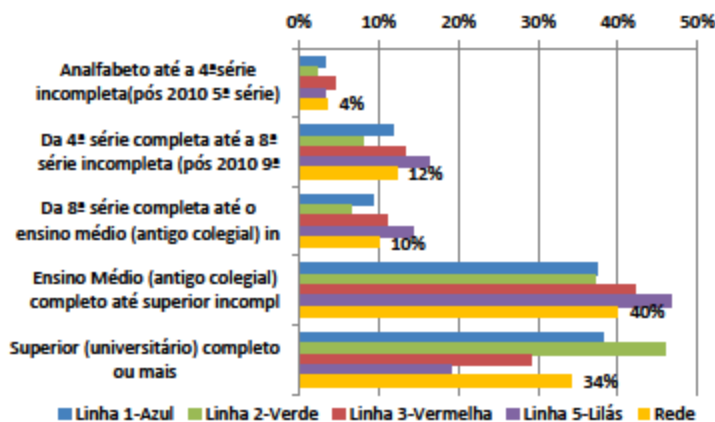


## Posse de Bens e Serviços

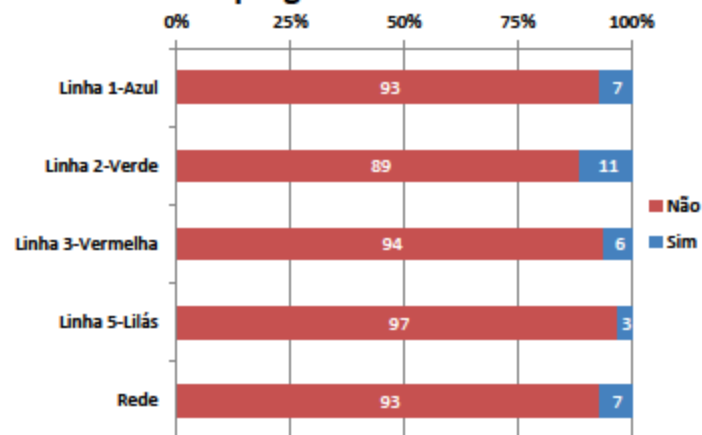
Média do número de cada um dos bens, na residência:



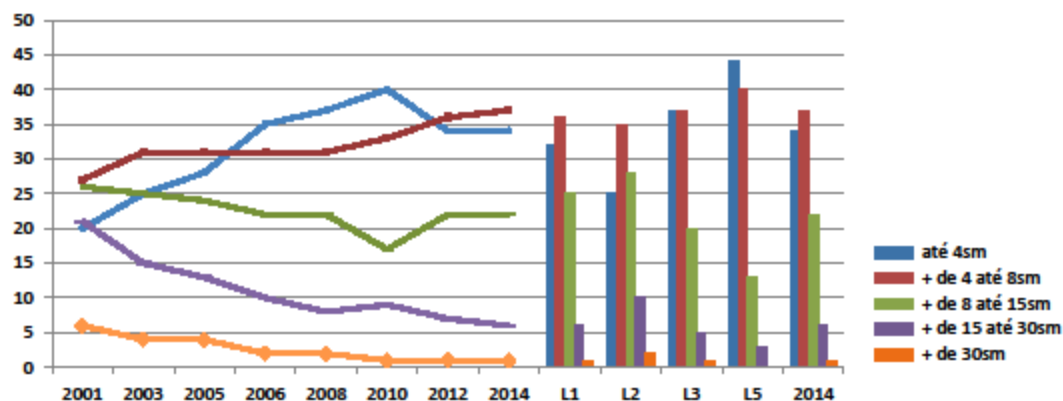
## Escolaridade do Chefe de Família



## Empregada Doméstica



## Renda Familiar



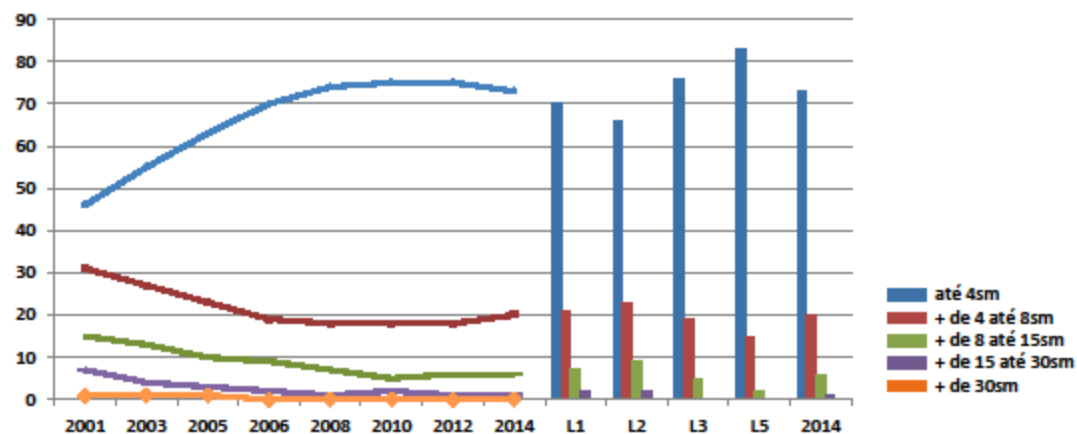
Renda Familiar	Sistema (%)								Linha (%) 2014				
	2001	2003	2005	2006	2008	2010	2012	2014	L1	L2	L3	L5	
Até 4sm	20	25	28	35	37	40	34	34	32	25	37	44	
+ de 4 até 8sm	27	31	31	31	31	33	36	37	36	35	37	40	
+ de 8 até 15sm	26	25	24	22	22	17	22	22	25	28	20	13	
+ de 15 até 30sm	21	15	13	10	8	9	7	6	6	10	5	3	
+ de 30sm	6	4	4	2	2	1	1	1	1	2	1	-	
Renda Per Capita									R\$1.790	R\$ 1.857	R\$ 2.255	R\$ 1.630	R\$ 1.376

Renda Familiar	Média: quantas pessoas contribuem para a renda	Média: quantas pessoas vivem dessa renda ?	Proporção: quantas pessoas são sustentadas por 1 pessoa
Até 4 sm	1,7	3,0	1,8
4 a 8 sm	2,3	3,5	1,5
8 a 15 sm	2,4	3,4	1,4
15 a 30 sm	2,6	3,5	1,4
Acima de 30 Sm	2,9	3,8	1,3
Total	2,1	3,3	1,5

Base (nº de entrevistados) – 6.641



## Renda Individual

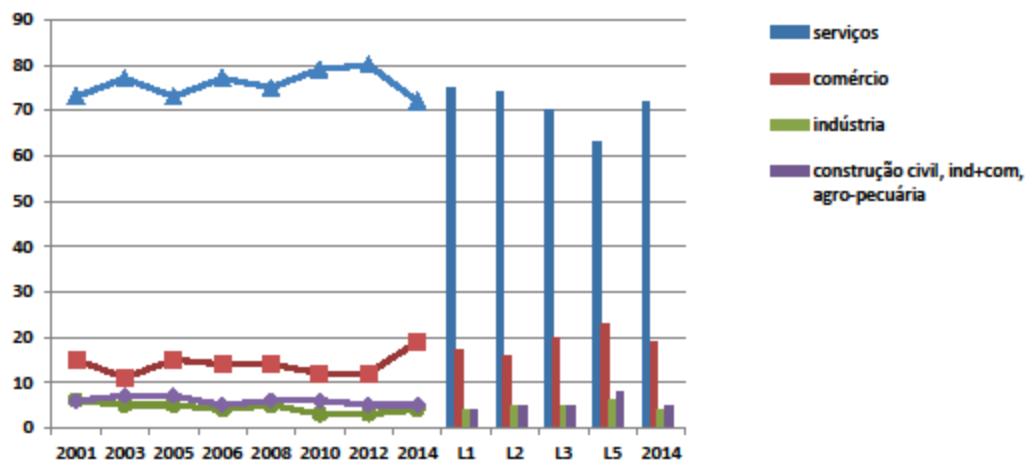


Renda Individual	Sistema (%)								Linha (%) 2014			
	2001	2003	2005	2006	2008	2010	2012	2014	L1	L2	L3	L5
até 4sm	46	55	63	70	74	75	75	73	70	66	76	83
+ de 4 até 8sm	31	27	23	19	18	18	18	20	21	23	19	15
+ de 8 até 15sm	15	13	10	9	7	5	6	6	7	9	5	2
+ de 15 até 30sm	7	4	3	2	1	2	1	1	2	2	-	-
+ de 30sm	1	1	1	-	-	-	-	-	-	-	-	-

Base (nº de entrevistados) – 6.910



## Ramo de Atividade

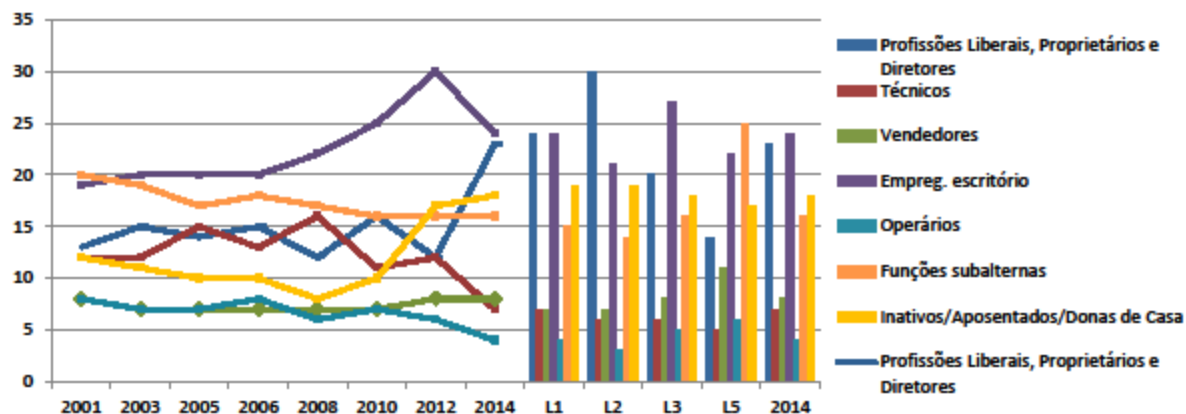


Ramo de Atividade	Sistema (%)								Linha (%) 2014			
	2001	2003	2005	2006	2008	2010	2012	2014	L1	L2	L3	L5
serviços	73	77	73	77	75	79	80	72	75	74	70	63
comércio	15	11	15	14	14	12	12	19	17	16	20	23
indústria	6	5	5	4	5	3	3	4	4	5	5	6
construção civil, ind+com, agro-pecuária	6	7	7	5	6	6	5	5	4	5	5	8

Base (nº de entrevistados) – 5.231



### Profissão / Cargo

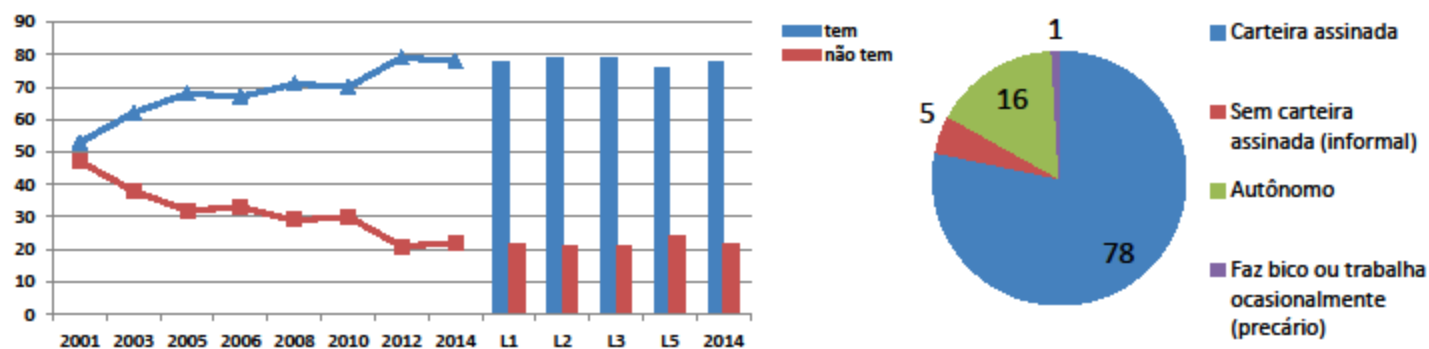


Profissão / Cargo	Sistema (%)								Linha (%) 2014			
	2001	2003	2005	2006	2008	2010	2012	2014	L1	L2	L3	L5
Profissões Liberais, Proprietários e Diretores	13	15	14	15	12	16	12	23	24	30	20	14
Técnicos	12	12	15	13	16	11	12	7	7	6	6	5
Vendedores	8	7	7	7	7	7	8	8	7	7	8	11
Empreg. Escritório	19	20	20	20	22	25	30	24	24	21	27	22
Operários	8	7	7	8	6	7	6	4	4	3	5	6
Funções subalternas	20	19	17	18	17	16	16	16	15	14	16	25
Inativos/Aposentados/Donas de Casa	12	11	10	10	8	10	17	18	19	19	18	17

Base (nº de entrevistados) – 7.060



## Vínculo Empregatício



Vínculo Empregatício	Sistema (%)								Linha (%) 2014			
	2001	2003	2005	2006	2008	2010	2012	2014	L1	L2	L3	L5
tem	53	62	68	67	71	70	79	78	78	79	79	76
não tem	47	38	32	33	29	30	21	22	22	21	21	24

Base (nº de entrevistados) – 7.080



## Tipos de Bilhete

Tipos de Bilhete	Sistema (%)								Linha (%) 2014			
	2001	2003	2005	2006	2008	2010	2012	2014	L1	L2	L3	L5
Bilhetes Metrô/CPTM - Unitário (Metrô ou CPTM)	77	75	71	32	15	11	6	8	9	10	7	7
Bilhetes Metrô/CPTM - Fidelidade	-	-	-	-	3	4	3	3	3	4	2	-
Bilhetes Metrô/CPTM - Idoso (Bilhete ou RG)	5	5	5	4	3	5	3	4	4	3	4	2
Bilhetes Metrô/CPTM - Desempregado	2	1	1	1	1	1	-	-	-	-	1	-
Bilhetes Metrô/CPTM – Outros (Efácl, Bla, Integrado EMTU, etc)	-	-	-	1	1	-	1	-	-	1	-	1
Bilhetes Únicos - Comum ou VT	-	-	-	42	56	61	57	63	60	61	67	61
Bilhetes Únicos - Estudante ou Professor	10	11	13	11	14	11	11	12	13	14	12	10
Bilhetes Únicos - Especial (deficiente ou acompanhante)	1	1	2	2	2	2	2	2	2	1	2	2
Bilhetes Únicos - Idoso	-	-	-	-	-	-	-	2	3	1	2	1
BOM - Comum ou VT	-	-	-	-	-	-	-	5	5	4	3	12
BOM - Outros	-	-	-	-	-	-	-	-	1	-	-	1
Integração livre (1)	5	7	8	7	5	5	17	-	-	-	-	-
Outros (Dinheiro EMTU, Bilhetes Municipais, etc)	-	-	-	-	-	-	-	1	-	1	-	3

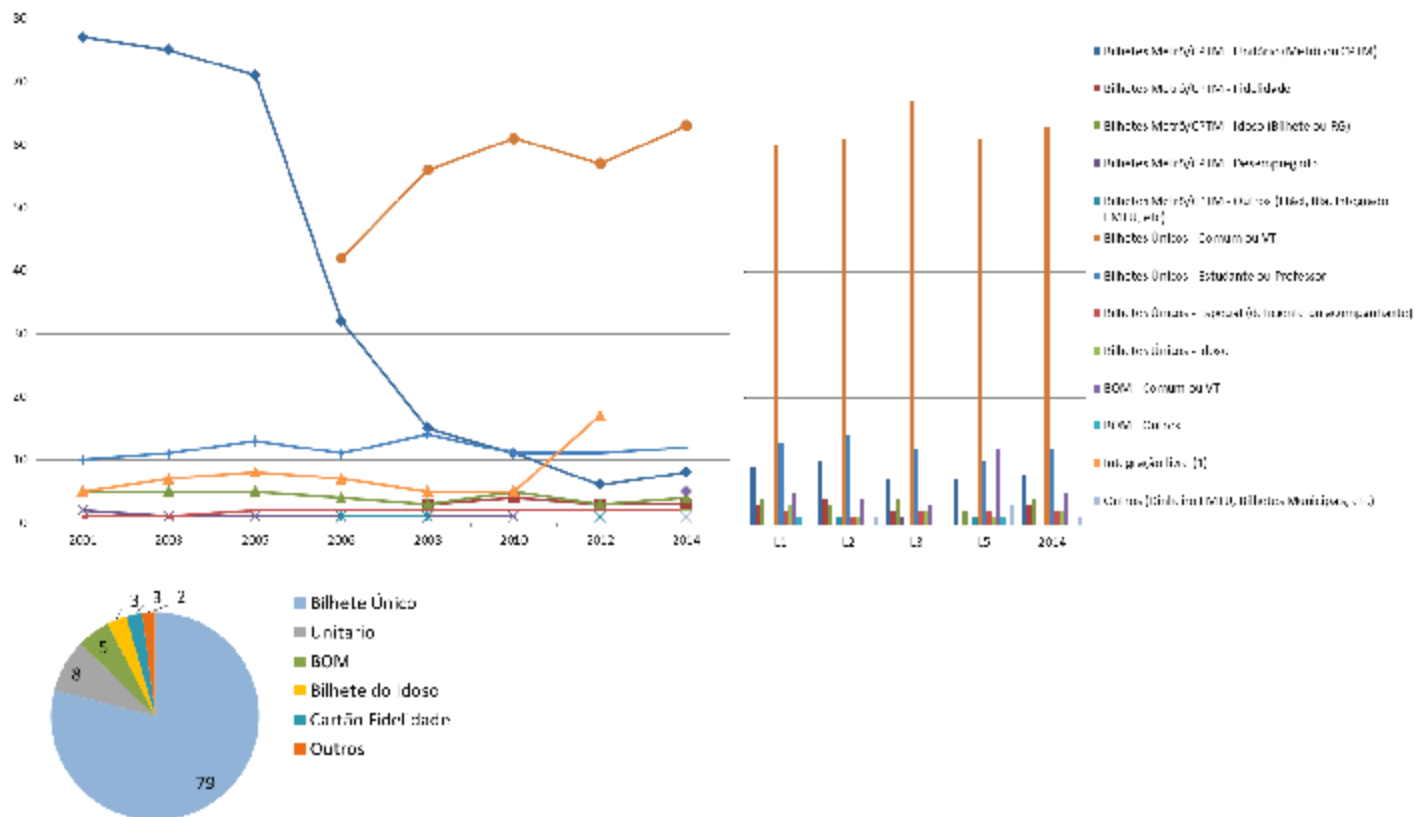
(1) Até 2006, contabiliza também integrações pagas.

Obs.: A partir de 2014 foi adotada nova metodologia, desconsiderando a integração livre e questionando qual forma de pagamento foi feita na primeira condução de embarque.

Base (nº de entrevistados) – 7.080

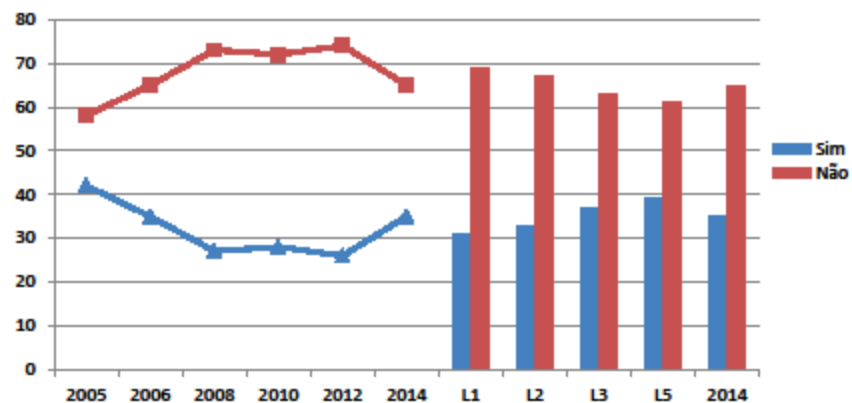


## Tipos de Bilhete





## Vale Transporte

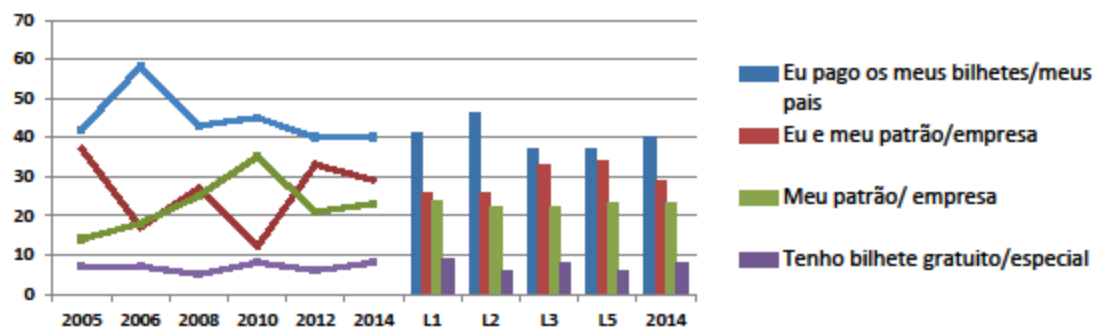


Vale Transporte	Sistema (%)						Linha (%) 2014			
	2005	2006	2008	2010	2012	2014	L1	L2	L3	L5
Sim	42	35	27	28	26	35	31	33	37	39
Não	58	65	73	72	74	65	69	67	63	61

Base (nº de entrevistados) – 7.080



## Quem Paga o seu Transporte



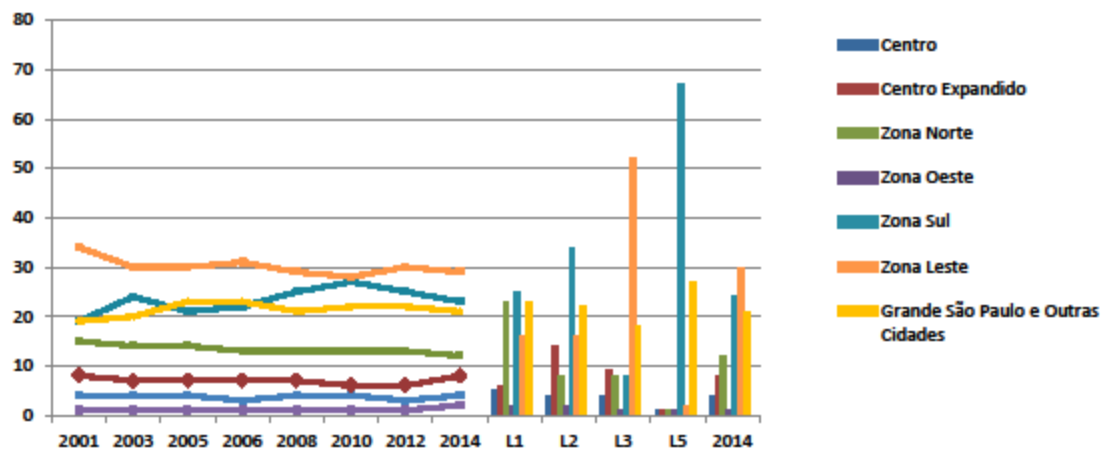
Quem paga o seu Transporte	Sistema (%)						Linha (%) 2014			
	2005	2006	2008	2010	2012	2014	L1	L2	L3	L5
Eu pago os meus bilhetes/meus pais	42	58	43	45	40	40	41	46	37	37
Eu e meu patrão/empresa	37	17	27	12	33	29	26	26	33	34
Meu patrão/ empresa	14	18	25	35	21	23	24	22	22	23
Tenho bilhete gratuito/especial	7	7	5	8	6	8	9	6	8	6
Gasto médio com transporte (em reais)*						R\$ 8,12	R\$ 8,20	R\$ 7,97	R\$ 8,18	R\$ 7,90

\* Trata-se do gasto com transporte coletivo, não necessariamente público. Portanto, contabiliza o gasto com "fretado" mas não o gasto com gasolina do automóvel individual, por exemplo.

Base (nº de entrevistados) – 7.080



## Zona de Residência

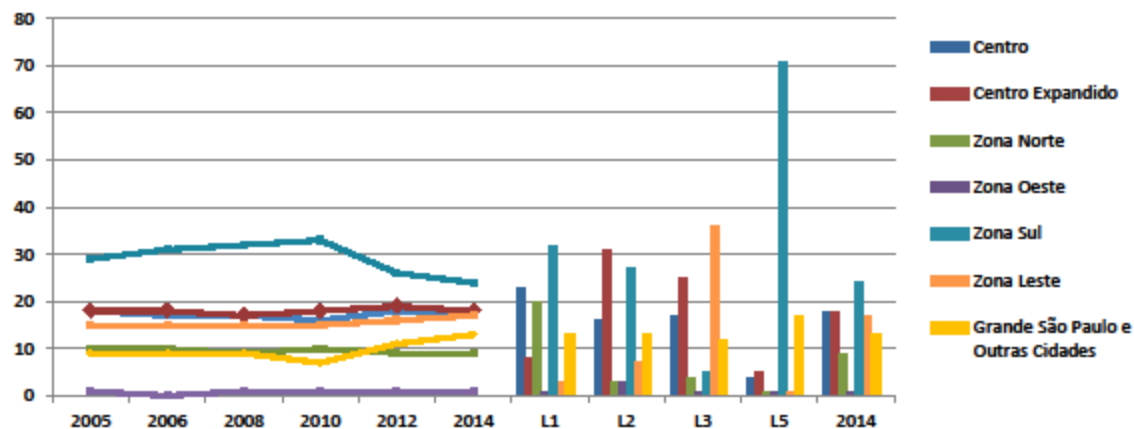


Zona de Residência	Sistema (%)								Linha (%) 2014			
	2001	2003	2005	2006	2008	2010	2012	2014	L1	L2	L3	L5
Centro	4	4	4	3	4	4	3	4	5	4	4	1
Centro Expandido	8	7	7	7	7	6	6	8	6	14	9	1
Zona Norte	15	14	14	13	13	13	13	12	23	8	8	1
Zona Oeste	1	1	1	1	1	1	1	2	2	2	1	1
Zona Sul	19	24	21	22	25	27	25	23	25	34	8	67
Zona Leste	34	30	30	31	29	28	30	29	16	16	52	2
Grande São Paulo e Outras Cidades	19	20	23	23	21	22	22	21	23	22	18	27

Base (nº de entrevistados) – 7.080



## Zona de Origem

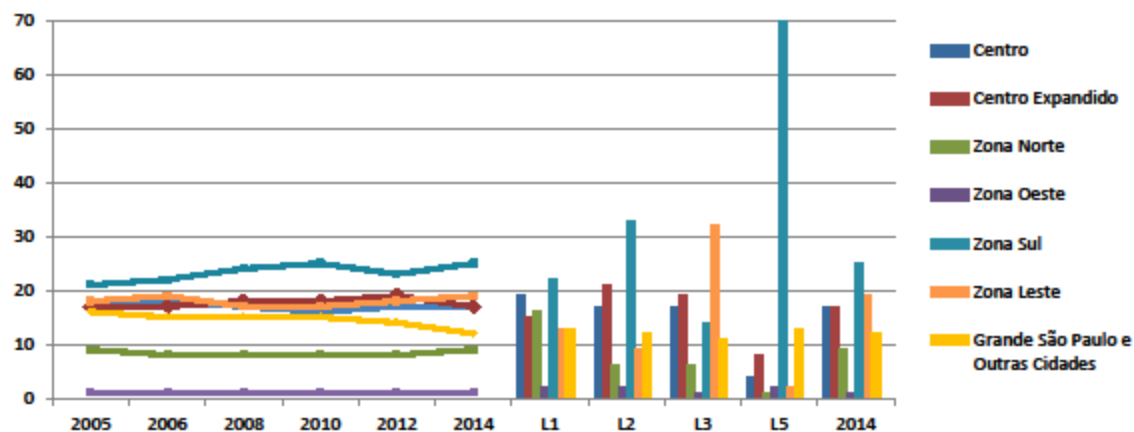


Zona de Origem	Sistema (%)						Linha (%) 2014			
	2005	2006	2008	2010	2012	2014	L1	L2	L3	L5
Centro	18	17	17	16	18	18	23	16	17	4
Centro Expandido	18	18	17	18	19	18	8	31	25	5
Zona Norte	10	10	9	10	9	9	20	3	4	1
Zona Oeste	1	-	1	1	1	1	1	3	1	1
Zona Sul	29	31	32	33	26	24	32	27	5	71
Zona Leste	15	15	15	15	16	17	3	7	36	1
Grande São Paulo e Outras Cidades	9	9	9	7	11	13	13	13	12	17

Base (nº de entrevistados) – 7.080



## Zona de Destino

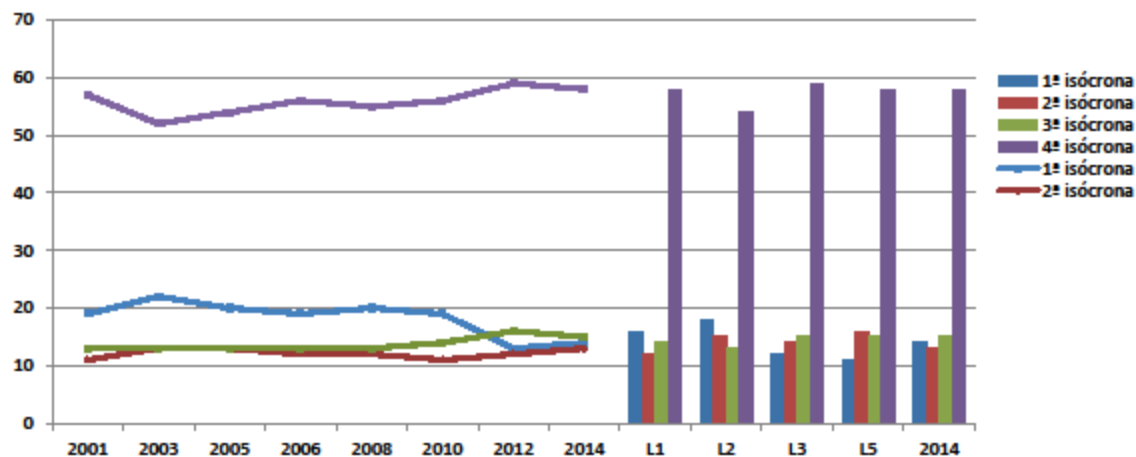


Zona de Destino	Sistema (%)						Linha (%) 2014			
	2005	2006	2008	2010	2012	2014	L1	L2	L3	L5
Centro	18	18	17	16	17	17	19	17	17	4
Centro Expandido	17	17	18	18	19	17	15	21	19	8
Zona Norte	9	8	8	8	8	9	16	6	6	1
Zona Oeste	1	1	1	1	1	1	2	2	1	2
Zona Sul	21	22	24	25	23	25	22	33	14	70
Zona Leste	18	19	17	17	18	19	13	9	32	2
Grande São Paulo e Outras Cidades	16	15	15	15	14	12	13	12	11	13

Base (nº de entrevistados) – 7.080



## Isócrona de Residência



Isócrona (*) de Residência	Sistema (%)								Linha (%) 2014			
	2001	2003	2005	2006	2008	2010	2012	2014	L1	L2	L3	L5
1ª isócrona	19	22	20	19	20	19	13	14	16	18	12	11
2ª isócrona	11	13	13	12	12	11	12	13	12	15	14	16
3ª isócrona	13	13	13	13	13	14	16	15	14	13	15	15
4ª isócrona	57	52	54	56	55	56	59	58	58	54	59	58

Base (nº de entrevistados) – 6989

\* Isócrona diz respeito ao raio de distância do local de origem ou de destino até a estação de metrô mais próxima.

1ª isócrona: até 600 metros

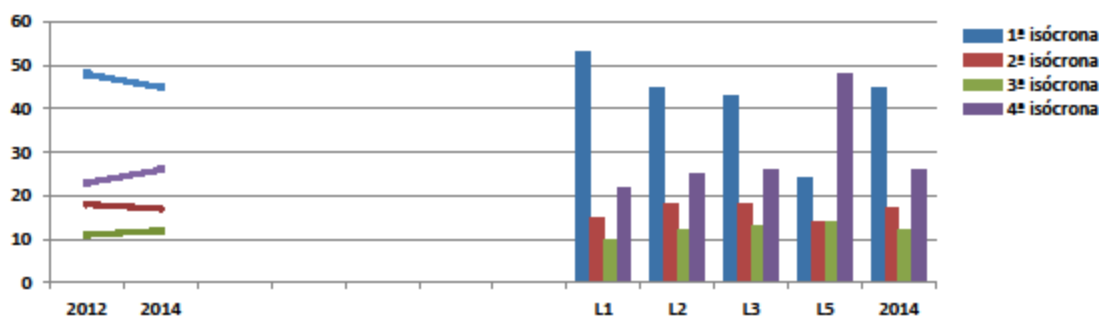
2ª isócrona: de 601 a 1.200 metros

3ª isócrona: de 1.201 a 2.500 metros

4ª isócrona: mais de 2.500 metros



## Isócrona da Atividade-Fim



Isócrona da Atividade-Fim	Sistema (%)				Linha (%) 2014			
	2012	2014			L1	L2	L3	L5
1ª isócrona	48	45			53	45	43	24
2ª isócrona	18	17			15	18	18	14
3ª isócrona	11	12			10	12	13	14
4ª isócrona	23	26			22	25	26	48

\* Ver explicação na página anterior.

Obs.: A Atividade-fim é aquilo que motivou a viagem do usuário (por exemplo, quando ele sai de casa para ir ao trabalho, o trabalho é a Atividade-Fim). Independente da origem ou o destino da viagem daquele momento, o local da Atividade-Fim é, portanto, o oposto do local da residência.

Encontramos a Atividade-Fim comparando o local informado da origem ou destino com o local informado da moradia.

Nos casos em que nem o endereço da origem nem o endereço do destino correspondem ao endereço da moradia (por exemplo, quando a pessoa está indo do trabalho para a faculdade), o dado é desconsiderado.

Obs2.: No caso dos dados da Linha 5-Lilás, ela é tratada como desconexa do restante do sistema. Por exemplo, quando o entrevistado embarca em Santo Amaro, a fim de usar a CPTM, então a Linha 4-Amarela e depois disso novamente o nosso sistema, a isócrona é calculada a partir de Santo Amaro.



## Média das Distâncias Percorridas

Média da distância entre a Moradia e a estação de Metrô mais próxima (em metros)	Todos os registros	Removido OUTRAS CIDADES*
Linha 1-Azul	6.199	5.102
Linha 2-Verde	5.304	4.626
Linha 3-Vermelha	5.641	5.144
Linha 5-Lilás	4.916	4.848
Rede	5.713	5.016

Média da distância entre a Origem da viagem e a estação de embarque (em metros)	Todos os registros	Removido OUTRAS CIDADES*
Linha 1-Azul	5.729	4.655
Linha 2-Verde	4.575	4.409
Linha 3-Vermelha	5.561	5.490
Linha 5-Lilás	5.558	5.398
Rede	5.450	5.005

Média da distância entre a estação de desembarque e o Destino final (em metros)	Todos os registros	Removido OUTRAS CIDADES*
Linha 1-Azul	6.679	5.274
Linha 2-Verde	4.959	4.818
Linha 3-Vermelha	5.671	5.147
Linha 5-Lilás	5.313	5.131
Rede	5.867	5.133

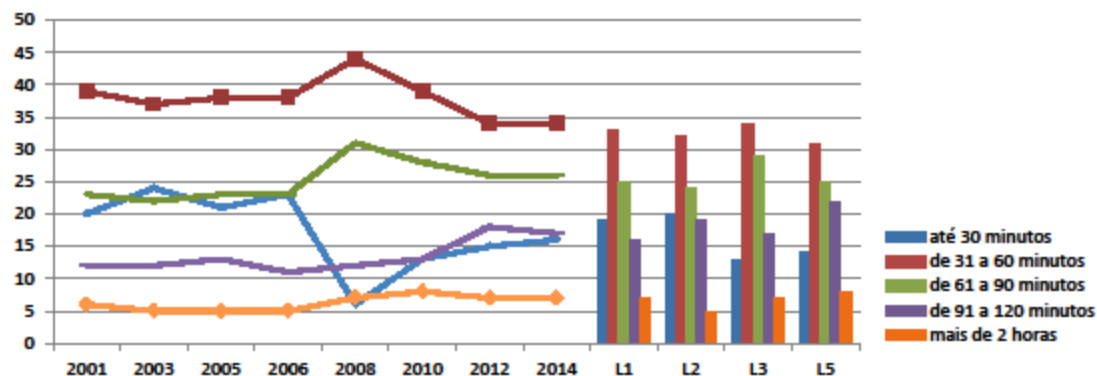
Média da distância entre a estação de embarque ou desembarque e a Atividade Fim (em metros)	Todos os registros	Removido OUTRAS CIDADES*
Linha 1-Azul	2.763	2.263
Linha 2-Verde	2.500	2.474
Linha 3-Vermelha	2.761	2.647
Linha 5-Lilás	4.507	4.411
Rede	2.873	2.644

\* Nesta coluna removemos pessoas vindas de cidades acima de 50km de distância, pela discrepância que geram nos dados.





### Tempo Gasto na Viagem



Tempo Gasto na Viagem	Sistema (%)								Linha (%) 2014			
	2001	2003	2005	2006	2008	2010	2012	2014	L1	L2	L3	L5
até 30 minutos	20	24	21	23	6	13	15	16	19	20	13	14
de 31 a 60 minutos	39	37	38	38	44	39	34	34	33	32	34	31
de 61 a 90 minutos	23	22	23	23	31	28	26	26	25	24	29	25
de 91 a 120 minutos	12	12	13	11	12	13	18	17	16	19	17	22
mais de 2 horas	6	5	5	5	7	8	7	7	7	5	7	8

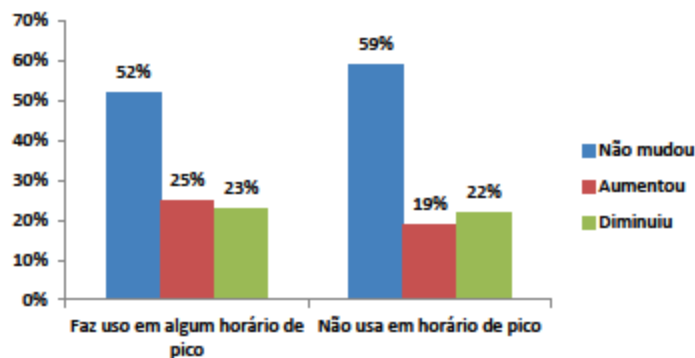
Base (nº de entrevistados) – 7.080



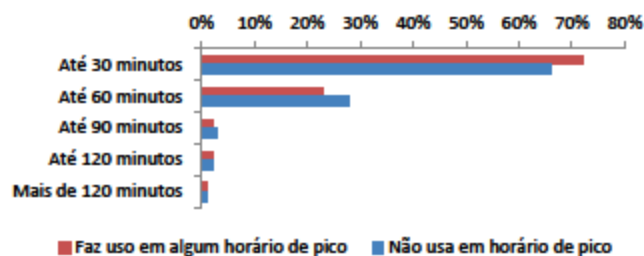
## Alterações no Tempo de Viagem

Usuários que fazem uso do metrô em ao menos 1 horário de pico: 62%

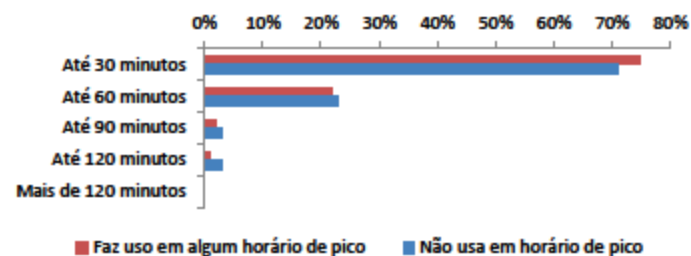
Tempo aumentou ou diminuiu?



Para quem disse que AUMENTOU, em quanto tempo:



Para quem disse que DIMINUIU, em quanto tempo:



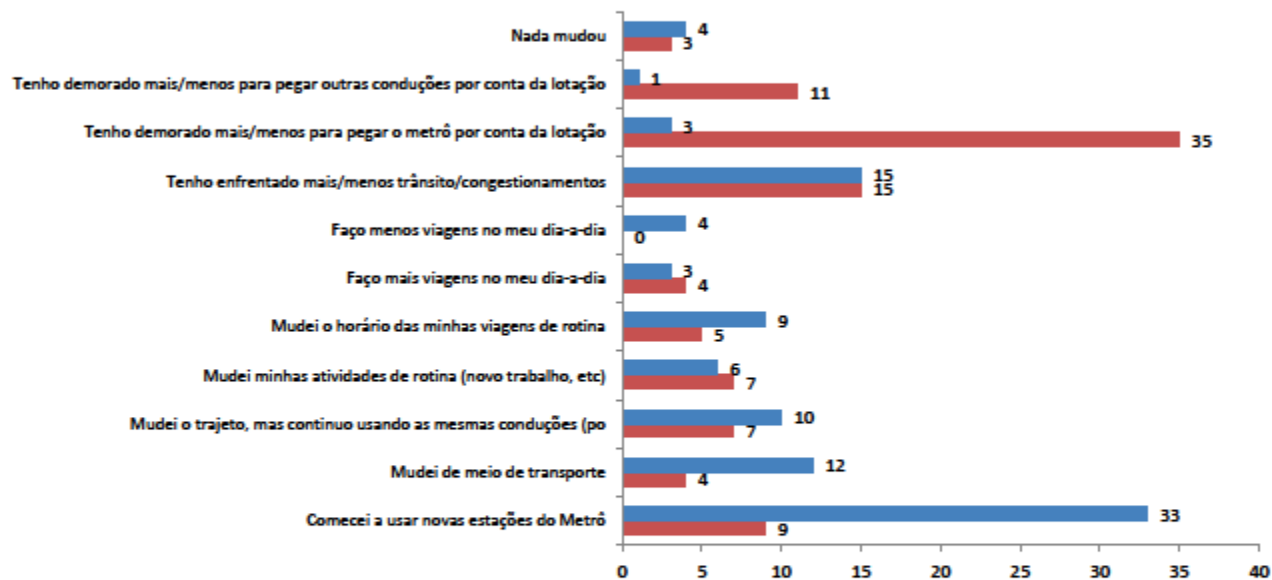
Base (nº de entrevistados) – 7.080



## Alterações na Viagem, nos últimos tempos

O que alterou ou mudou na sua viagem, nos últimos tempos ?

■ Diminuiu tempo de Viagem ■ Aumentou tempo de viagem

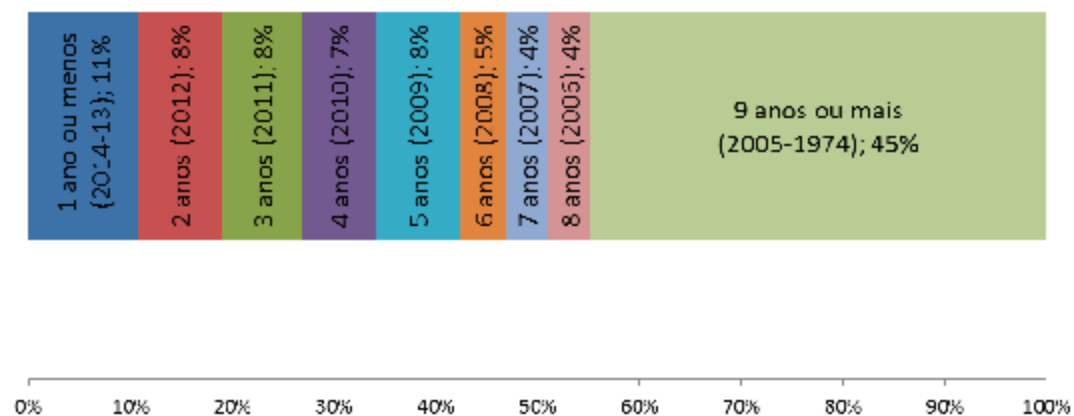


Base (nº de respostas) – 4536



## Tempo de Uso do Metrô (em anos)

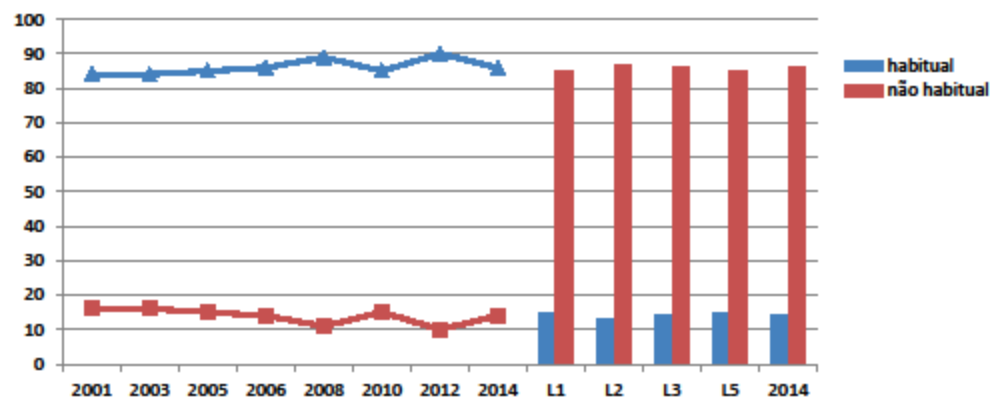
Há quanto tempo costuma usar o metrô para fazer suas viagens?



Base (nº de entrevistados) – 7.080



## Frequência de Uso



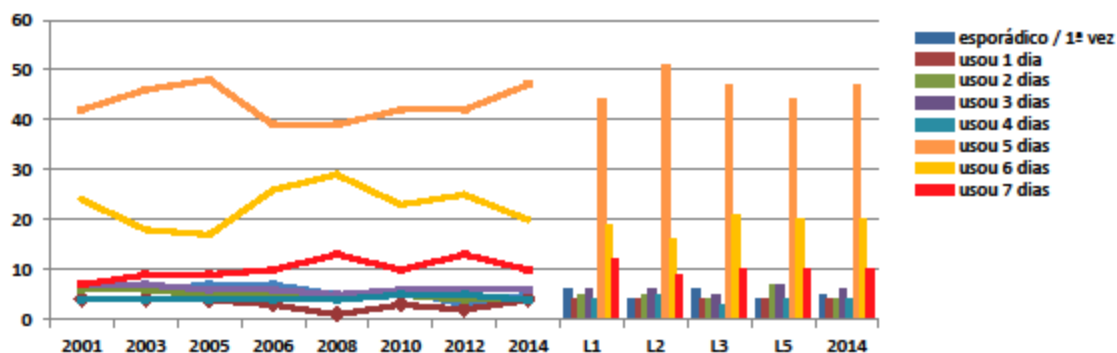
Frequência de Uso	Sistema (%)								Linha (%) 2014			
	2001	2003	2005	2006	2008	2010	2012	2014	L1	L2	L3	L5
habitual	84	84	85	86	89	85	90	86	15	13	14	15
não habitual*	16	16	15	14	11	15	10	14	85	87	86	85

Base (nº de entrevistados) – 7.080

\* nesta categoria estão inclusos os usuários que usam o metrô menos de 3 vezes na semana, esporádicos e que fizeram uso pela 1ª vez do sistema



## Uso do Metrô na Semana

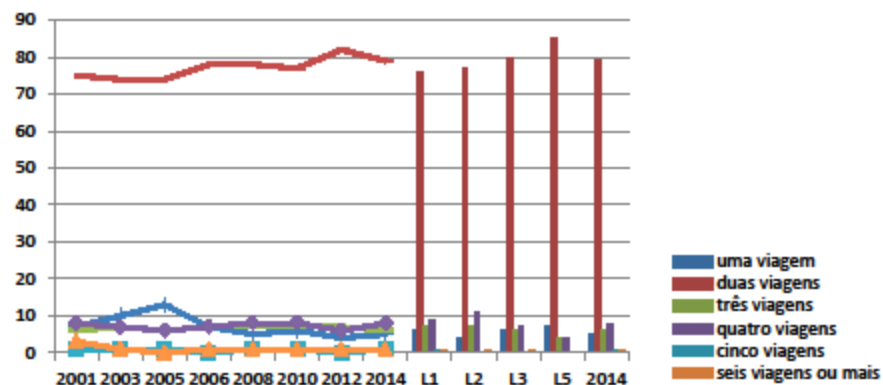


Uso do Metrô na Semana	Sistema (%)								Linha (%) 2014			
	2001	2003	2005	2006	2008	2010	2012	2014	L1	L2	L3	L5
esporádico / 1ª vez	6	6	7	7	5	6	3	5	6	4	6	4
usou 1 dia	4	4	4	3	1	3	2	4	4	4	4	4
usou 2 dias	6	6	5	5	4	5	4	4	5	5	4	7
usou 3 dias	7	7	6	6	5	6	6	6	6	6	5	7
usou 4 dias	4	4	4	4	4	5	5	4	4	5	3	4
usou 5 dias	42	46	48	39	39	42	42	47	44	51	47	44
usou 6 dias	24	18	17	26	29	23	25	20	19	16	21	20
usou 7 dias	7	9	9	10	13	10	13	10	12	9	10	10

Base (nº de entrevistados) – 7.080



### Número de Viagens Realizadas por Dia

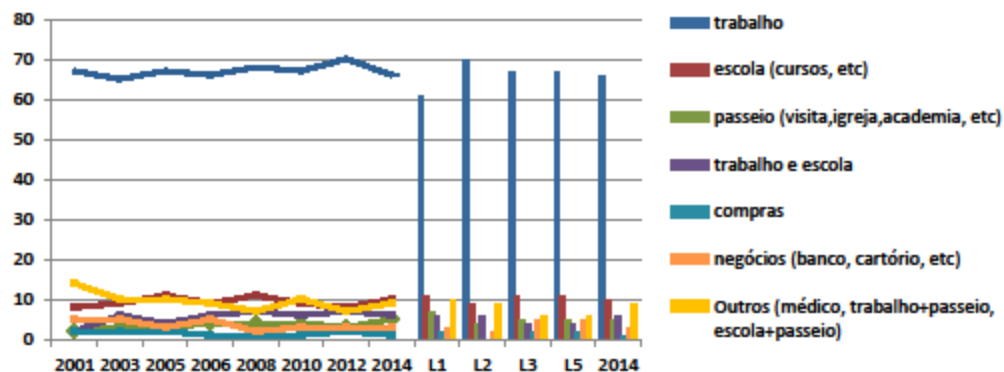


Número de viagens realizadas por dia	Sistema (%)							Linha (%) 2014				
	2001	2003	2005	2006	2008	2010	2012	2014	L1	L2	L3	L5
uma viagem	7	10	13	7	5	6	4	5	6	4	6	7
duas viagens	75	74	74	78	78	77	82	79	76	77	80	85
três viagens	6	7	6	7	7	7	7	6	7	7	6	4
quatro viagens	8	7	6	7	8	8	6	8	9	11	7	4
cinco viagens	1	1	1	-	1	1	-	1	1	-	-	-
seis viagens ou mais	3	1	-	1	1	1	1	1	1	1	1	-

Base (nº de entrevistados) – 7.080



## Motivo da Viagem



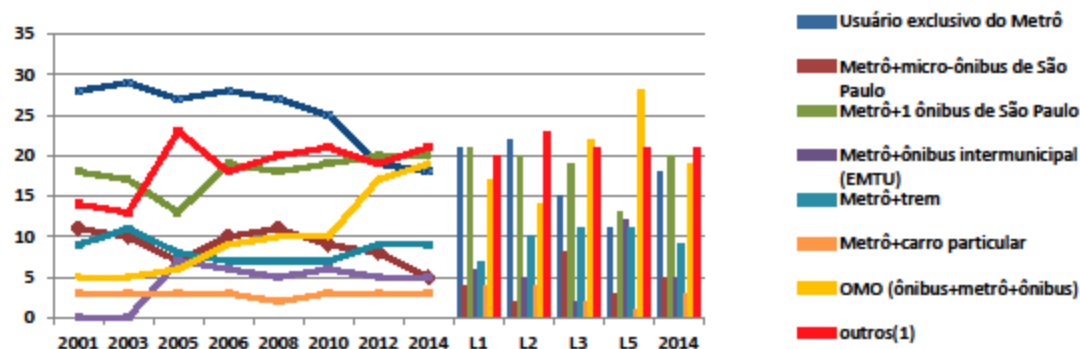
Motivo da Viagem	Sistema (%)							2014	Linha (%) 2014			
	2001	2003	2005	2006	2008	2010	2012		L1	L2	L3	L5
trabalho	67	65	67	66	68	67	70	66	61	70	67	67
escola	8	9	11	9	11	9	8	10	11	9	11	11
visitas/passeios	2	3	3	4	4	4	3	5	7	4	5	5
trabalho/escola	2	6	4	6	7	6	7	6	6	6	4	4
compras	2	2	2	1	1	1	2	1	2	-	2	2
negócios (banco, cartório, etc)	5	5	3	5	2	3	3	3	3	2	5	5
Outros (médico, trabalho+passeio, escola+passeio)	14	10	10	9	7	10	7	9	10	9	6	6

Base (nº de entrevistados) – 7.080





## Modalidade



Modalidade	Sistema (%)								Linha (%) 2014			
	2001	2003	2005	2006	2008	2010	2012	2014	L1	L2	L3	L5
Usuário exclusivo do Metrô	28	29	27	28	27	25	19	18	21	22	15	11
Metrô+micro-ônibus de São Paulo	11	10	7	10	11	9	8	5	4	2	8	3
Metrô+1 ônibus de São Paulo	18	17	13	19	18	19	20	20	21	20	19	13
Metrô+ônibus intermunicipal (EMTU)	-	-	7	6	5	6	5	5	6	5	2	12
Metrô+trem	9	11	8	7	7	7	9	9	7	10	11	11
OMetrô+carro particular	3	3	3	3	2	3	3	3	4	4	2	1
OMO (ônibus+metrô+ônibus)	5	5	6	9	10	10	17	19	17	14	22	28
Outros(1)	14	13	23	18	20	21	19	21	20	23	21	21

Base (nº de entrevistados) – 7.080

(1) Nesta categoria estão incluídas as combinações do metrô com mais de um ônibus, municipal ou intermunicipal, e outros modos como condução da firma, táxi, carona, etc.

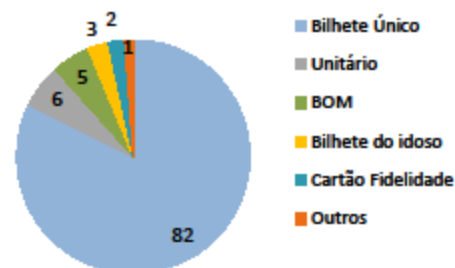


## Finais de Semana

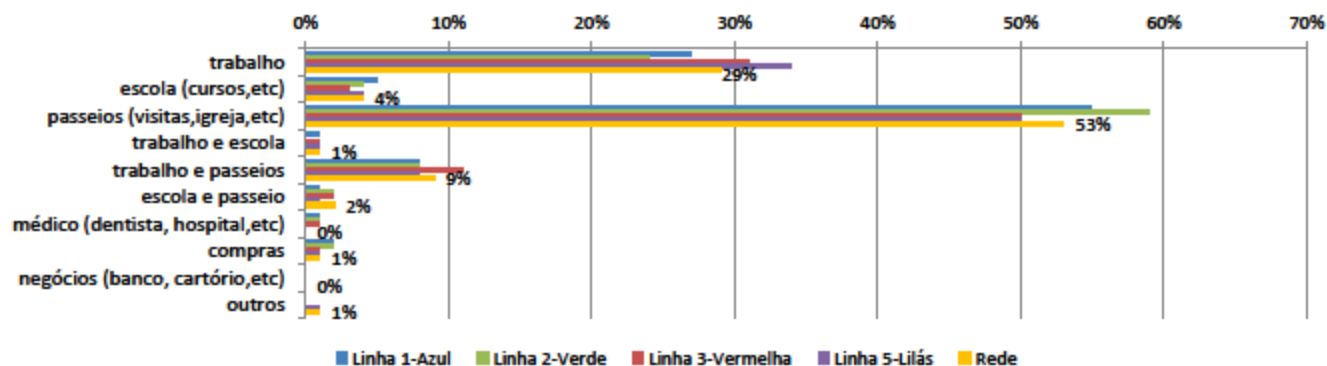
Uso do Metrô nos finais de semana:

	Linha 1- Azul	Linha 2- Verde	Linha 3- Vermelha	Linha 5- Lilás	Rede
<b>Usa o Metrô nos finais de semana ?</b>	70%	68%	70%	68%	70%
1 sábado	4%	4%	3%	3%	4%
2 sábados	14%	12%	11%	10%	12%
3 sábados	5%	5%	5%	4%	5%
4 sábados	26%	23%	30%	29%	27%
usa esporadicamente aos sábados	20%	22%	20%	19%	20%
não usa aos sábados	31%	34%	31%	35%	32%
1 domingo	5%	4%	4%	2%	4%
2 domingos	10%	9%	9%	8%	9%
3 domingos	3%	3%	3%	3%	3%
4 domingos	9%	9%	11%	10%	10%
usa esporadicamente aos domingos	23%	23%	22%	23%	23%
não usa aos domingos	50%	52%	51%	54%	51%

Tipo de Bilhete do Final de Semana:



Motivo da Viagem:

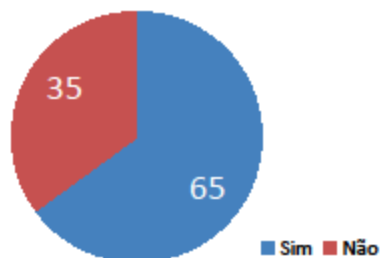


Base (nº de entrevistados) – 7.080

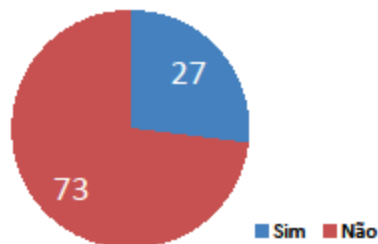


## Alternativas ao Metrô

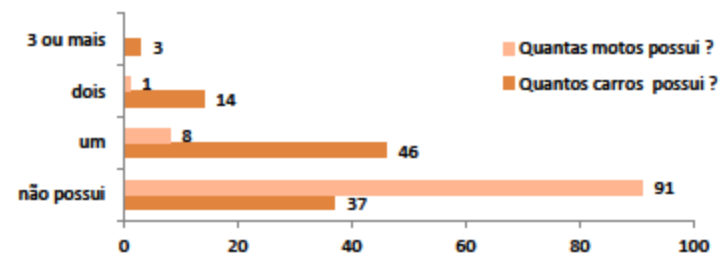
O(a) Sr(a) ou alguém em sua casa possui automóvel ou moto?



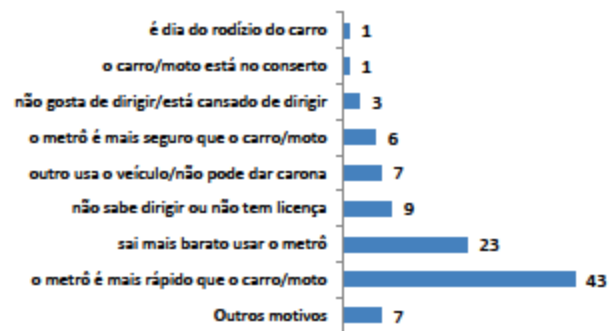
Se tivesse carro ou moto usaria no lugar do metrô?



Base (nº de entrevistados) – 7.080

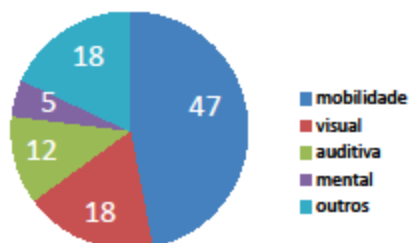


Qual o motivo que faz escolher o metrô ao carro (seja dirigindo ou como carona)?

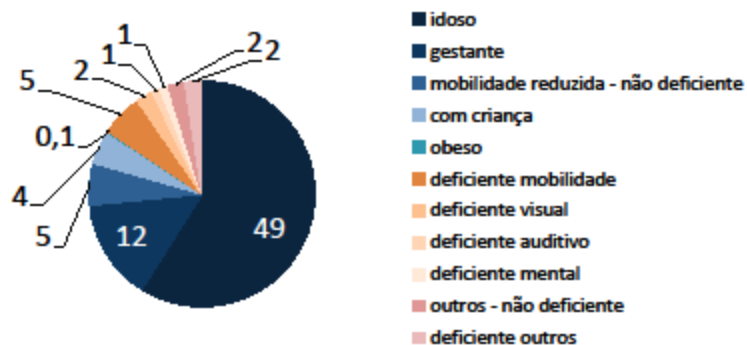


## Deficiência e Atendimento Preferencial

3% afirmam possuir algum tipo de deficiência, assim divididos:



10% afirmam usar o atendimento preferencial do Metrô, assim divididos:



## **METODOLOGIA**

Este estudo é feito através de pesquisa quantitativa, usando questionários estruturados para a coleta de dados. As entrevistas são feitas com usuários no momento de embarque no metrô, nas áreas pagas das estações do sistema.

O sorteio de usuários a serem entrevistados é aleatório, com o objetivo de garantir a representatividade do universo de passageiros.

A amostra é fixa por estação e previamente distribuída de acordo com o volume de embarque por período (pico manhã, pico tarde e vales) de cada estação. Posteriormente, os resultados são ponderados conforme as demandas das linhas e das estações.

O número de entrevistas por estação é 120, totalizando 7.080 casos, sendo: 2.638 para a Linha 1-Azul, 1.499 para a Linha 2-

Verde, 2.103 para a Linha 3-Vermelha e 840 para a Linha 5-Lilás. Nas estações em que existe a integração com a CPTM, a amostra foi dividida de acordo com o volume de embarque de cada modo.

O erro máximo para os resultados obtidos, a um nível de 95,5% de confiança, é de 1,2% para mais ou para menos no total do sistema, 1,95% para a Linha 1-Azul, 2,6% para a Linha 2-Verde, 2,2% para a Linha 3-Vermelha, e 3,5% para a Linha 5-Lilás.

A coleta de dados foi realizada em outubro de 2014, por pesquisadores cadastrados na empresa e treinados pela Área de Pesquisa, responsável pelo estudo.

Os resultados foram processados com uso do aplicativo estatístico SPSS for Windows.

