

Caracterização Socioeconômica dos Usuários e seus Hábitos de Viagem - 2012

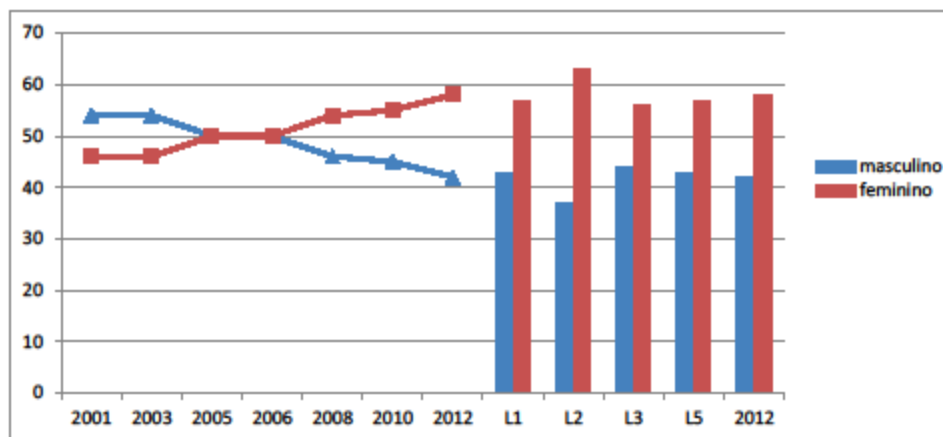
Sistema



**Gerência
de operações**

Resultados

Sexo

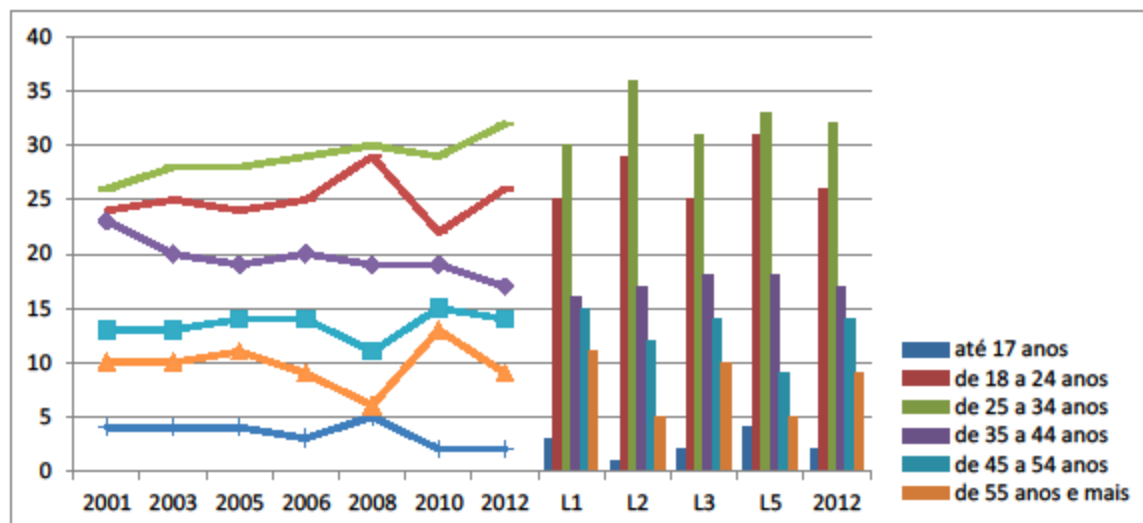


Sexo	Sistema (%)							Linha (%) 2012			
	2001	2003	2005	2006	2008	2010	2012	L1	L2	L3	L5
masculino	54	54	50	50	46	45	42	43	37	44	43
feminino	46	46	50	50	54	55	58	57	63	56	57

Base (nº de entrevistados) – 7320



Idade

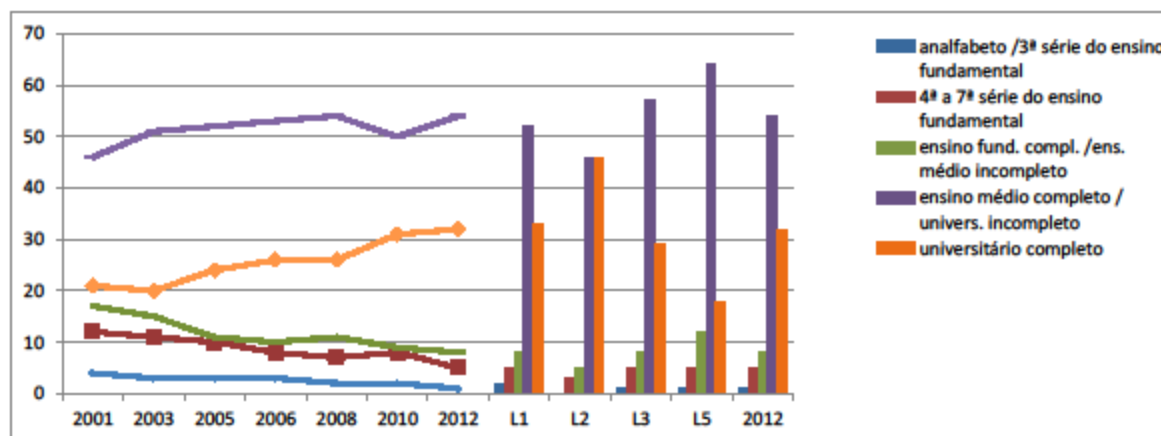


Idade	Sistema (%)							Linha (%) 2012			
	2001	2003	2005	2006	2008	2010	2012	L1	L2	L3	L5
até 17 anos	4	4	4	3	5	2	2	3	1	2	4
de 18 a 24 anos	24	25	24	25	29	22	26	25	29	25	31
de 25 a 34 anos	26	28	28	29	30	29	32	30	36	31	33
de 35 a 44 anos	23	20	19	20	19	19	17	16	17	18	18
de 45 a 54 anos	13	13	14	14	11	15	14	15	12	14	9
de 55 anos e mais	10	10	11	9	6	13	9	11	5	10	5

Base (nº de entrevistados) – 7320



Escolaridade

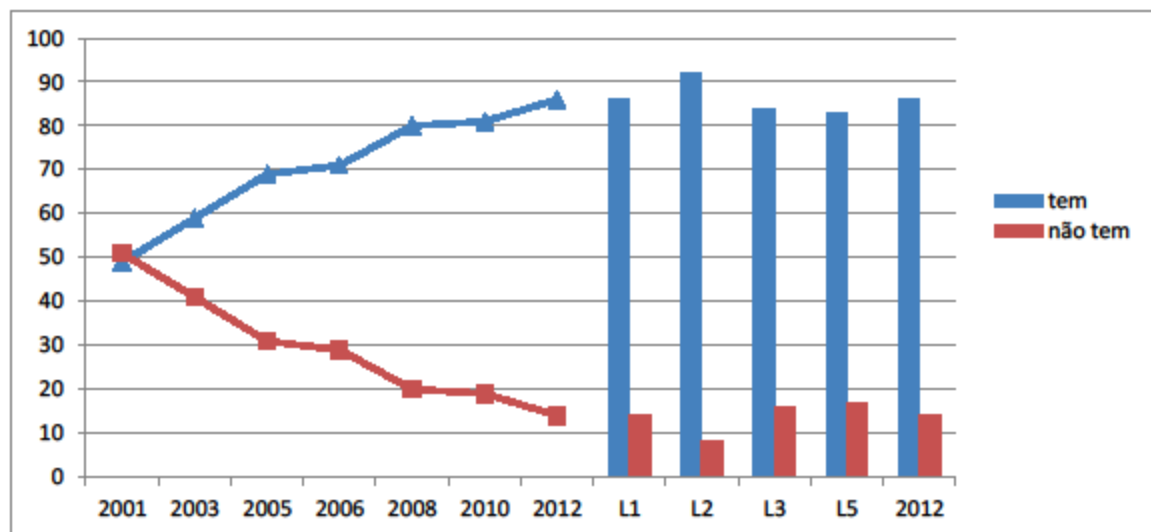


Instrução	Sistema (%)							Linha (%) 2012			
	2001	2003	2005	2006	2008	2010	2012	L1	L2	L3	L5
analfabeto / 3ª série do ensino fundamental	4	3	3	3	2	2	1	2	-	1	1
4ª a 7ª série do ensino fundamental	12	11	10	8	7	8	5	5	3	5	5
ensino fund. compl. / ens. médio incompleto	17	15	11	10	11	9	8	8	5	8	12
ensino médio completo / univers. incompleto	46	51	52	53	54	50	54	52	46	57	64
universitário completo	21	20	24	26	26	31	32	33	46	29	18

Base (nº de entrevistados) – 7320



Acesso à Internet



Acesso à Internet	Sistema (%)							Linha (%) 2012			
	2001	2003	2005	2006	2008	2010	2012	L1	L2	L3	L5
tem	49	59	69	71	80	81	86	86	92	84	83
não tem	51	41	31	29	20	19	14	14	8	16	17

Base (nº de entrevistados) – 7320



Usos da Web

- 86%** dos usuários acessam a internet regularmente
- 72%** dentre todos os usuários, acessam alguma rede social virtual
(considerando apenas os usuários que acessam a internet, eles são 84%)
- 44%** dentre todos os usuários, acessam a internet pelo celular
(considerando apenas os usuários que acessam a internet, eles são 52%)
- 34%** dentre todos os usuários, já acessaram algum serviço do Metrô via web
(considerando apenas os usuários que acessam a internet, eles são 40%)

Redes Sociais acessadas

Rede	% em relação ao total de usuários	% em relação ao total de usuários que acessam a web	% em relação ao total de usuários que acessam as redes sociais virtuais
Facebook	70%	81%	97%
Orkut	20%	23%	27%
Twitter	17%	20%	24%
LinkedIn	9%	11%	13%

Uso dos Canais de relacionamento do Metrô na Web:

Canais Web	% em relação ao total de usuários	% em relação ao total de usuários que acessam a web	% em relação ao total de usuários que acessam as redes sociais virtuais
Site do Metrô	31%	37%	44%
Twitter do Metrô	4%	4%	5%
Facebook do Metrô	5%	6%	7%



Perfil do Usuário conforme os diversos usos Web

Faixas etárias	Total Usuários	Usuários Web	Usuários Redes Sociais	Usuários Web Celular	Usuários Metrô na Web
17 ou menos	2%	3%	3%	4%	2%
18 a 24 anos	26%	29%	33%	36%	31%
25 a 34 anos	32%	35%	36%	39%	39%
35 a 44 anos	17%	17%	16%	13%	15%
45 a 54 anos	14%	11%	9%	6%	8%
55 ou mais	9%	5%	3%	2%	4%
Total	100%	100%	100%	100%	100%

Sexo	Total Usuários	Usuários Web	Usuários Redes Sociais	Usuários Web Celular	Usuários Metrô na Web
Masculino	42%	43%	42%	45%	46%
Feminino	58%	57%	58%	55%	54%
Total	100%	100%	100%	100%	100%

Escolaridade	Total Usuários	Usuários Web	Usuários Redes Sociais	Usuários Web Celular	Usuários Metrô na Web
Analfabeto até a 4ª série incompleta (atual 5ª)	1%	-	-	-	-
Da 4ª série completa até a 8ª série incompleta (atual 9ª)	5%	2%	1%	1%	1%
Da 8ª série completa até o ensino médio incompleto	8%	6%	5%	6%	3%
Do Ensino Médio completo até superior incompleto	54%	56%	58%	55%	51%
Superior completo ou mais	32%	36%	36%	38%	45%
Total	100%	100%	100%	100%	100%



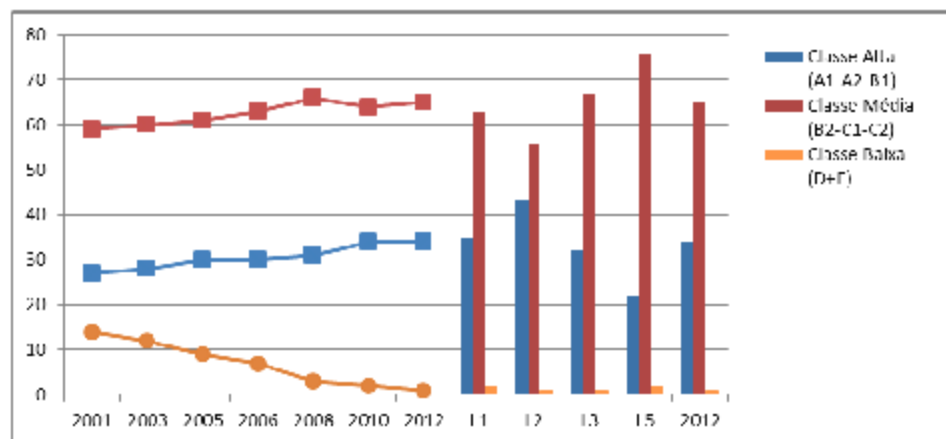
Perfil do Usuário conforme os diversos usos Web

Renda Familiar	Total Usuários	Usuários Web	Usuários Redes Sociais	Usuários Web Celular	Usuários Metrô na Web
Até 4 sm	34%	28%	28%	25%	23%
4 a 8 sm	36%	38%	38%	38%	37%
8 a 15 sm	22%	24%	24%	26%	29%
15 a 30 sm	8%	8%	8%	10%	10%
Acima de 30 Sm	1%	1%	1%	2%	1%
Total	100%	100%	100%	100%	100%
Renda Familiar Média	R\$ 4.270,20	R\$ 4.572,28	R\$ 4.557,50	R\$ 4.952,91	R\$ 4.991,21

Zonas de Moradia	Total Usuários	Usuários Web	Usuários Redes Sociais	Usuários Web Celular	Usuários Metrô na Web
Centro	3%	3%	3%	3%	3%
Centro expandido	6%	6%	6%	7%	7%
Zona Norte	13%	13%	13%	13%	13%
Zona Oeste	1%	1%	1%	1%	1%
Zona Sul	28%	28%	28%	29%	29%
Zona Leste	27%	26%	26%	25%	26%
Grande São Paulo	20%	19%	19%	19%	18%
Baixada Santista	0%	0%	0%	0%	0%
Outras cidades	1%	1%	1%	1%	1%
Não localizadas/recusa	2%	2%	2%	2%	2%
Total	100%	100%	100%	100%	100%



Classe Socioeconômica



Classe Socioeconômica	Sistema (%)							Linha (%) 2012			
	2001	2003	2005	2006	2008	2010	2012	L1	L2	L3	L5
Classe Alta (A1-A2-B1)	27	28	30	30	31	34	34	35	43	32	22
Classe Média (B2-C1-C2)	59	60	61	63	66	64	65	63	56	67	76
Classe Baixa (D+E)	14	12	9	7	3	2	1	2	1	1	2

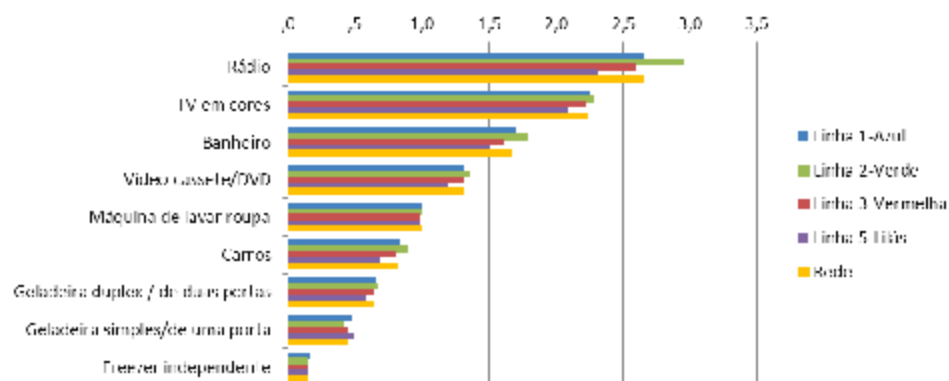
Base (nº de entrevistados) – 7286

Obs.: Classificação Social segundo Critério Brasil: classe média alta: A1+A2+B1; classe média: B2+C e classe pobre: D+E. O critério leva em consideração a escolaridade, posse de bens e o serviço de empregada doméstica.

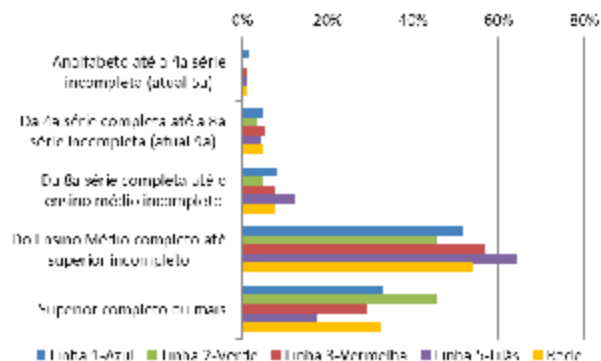


Posse de Bens

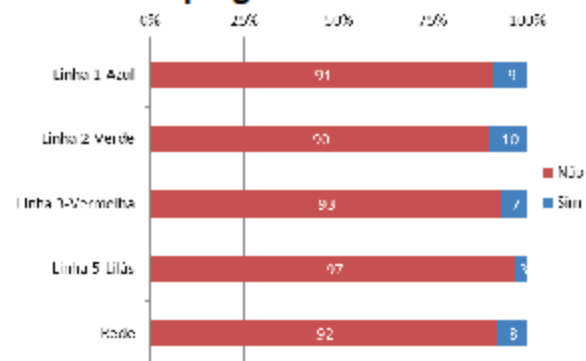
Média do número de cada um dos bens, na residência:



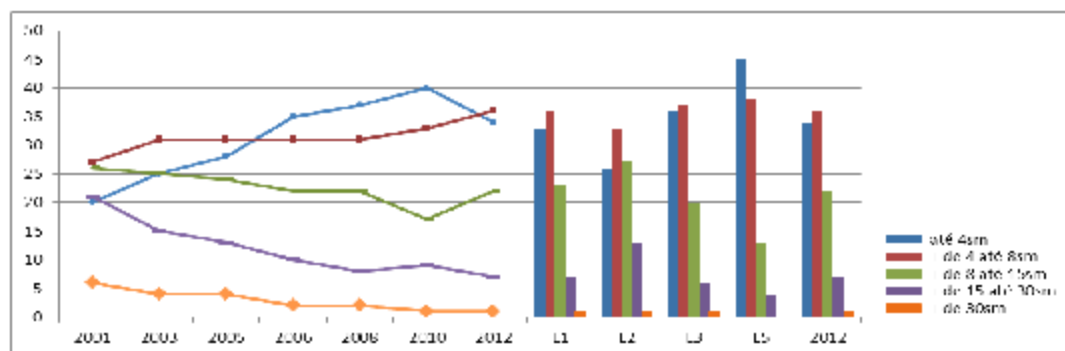
Escolaridade do Chefe de Família



Empregada Doméstica



Renda Familiar



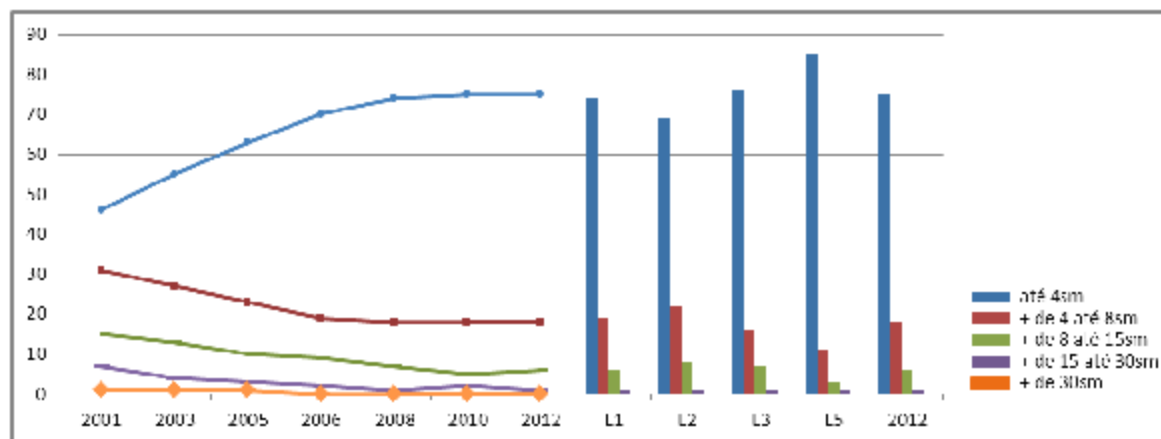
Renda Familiar	Sistema (%)							Linha (%) 2012			
	2001	2003	2005	2006	2008	2010	2012	L1	L2	L3	L5
até 4sm	20	25	28	35	37	40	34	33	26	36	45
+ de 4 até 8sm	27	31	31	31	31	33	36	36	33	37	38
+ de 8 até 15sm	26	25	24	22	22	17	22	23	27	20	13
+ de 15 até 30sm	21	15	13	10	8	9	7	7	13	6	4
+ de 30sm	6	4	4	2	2	1	1	1	1	1	-

Faixas de Renda Familiar	Média: quantas pessoas contribuem para a renda	Média: quantas pessoas vivem dessa renda	Proporção: quantas pessoas são sustentadas por 1 pessoa
Até 4 sm	1,7	2,9	1,7
4 a 8 sm	2,2	3,4	1,5
8 a 15 sm	2,5	3,5	1,4
15 a 30 sm	2,6	3,6	1,4
Acima de 30 Sm	2,7	3,8	1,4
Total	2,1	3,3	1,5

Base (nº de entrevistados) – 6671



Renda Individual

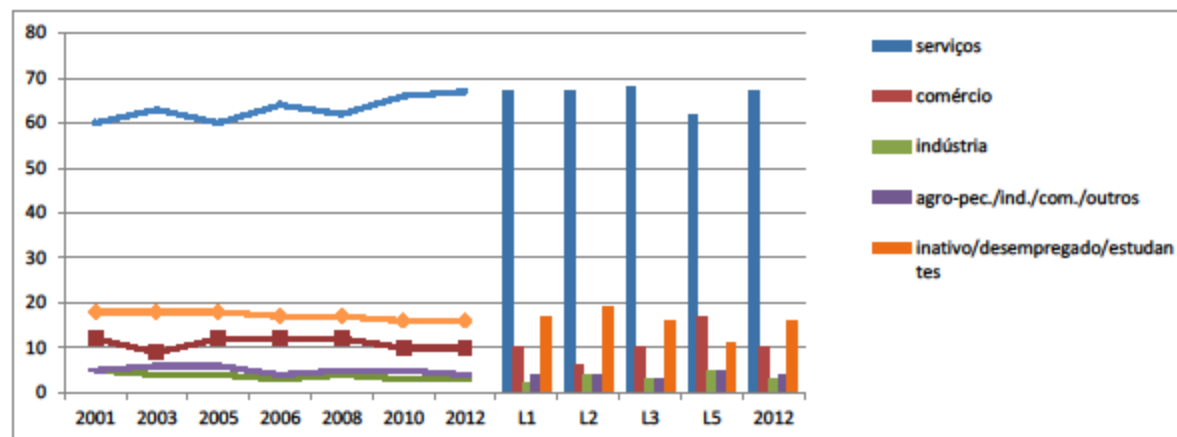


Renda Individual	Sistema (%)							Linha (%) 2012			
	2001	2003	2005	2006	2008	2010	2012	L1	L2	L3	L5
até 4sm	46	55	63	70	74	75	75	74	69	76	85
+ de 4 até 8sm	31	27	23	19	18	18	18	19	22	16	11
+ de 8 até 15sm	15	13	10	9	7	5	6	6	8	7	3
+ de 15 até 30sm	7	4	3	2	1	2	1	1	1	1	1
+ de 30sm	1	1	1	-	-	-	-	-	-	-	-

Base (nº de entrevistados) – 7043



Ramo de Atividade

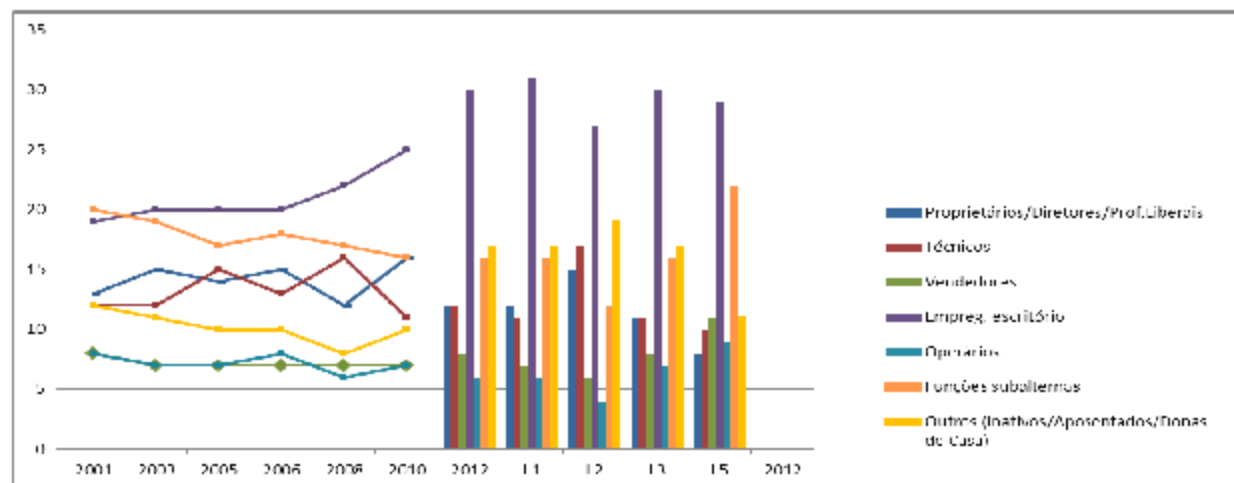


Ramo de Atividade	Sistema (%)							Linha (%) 2012			
	2001	2003	2005	2006	2008	2010	2012	L1	L2	L3	L5
serviços	60	63	60	64	62	66	67	67	67	68	62
comércio	12	9	12	12	12	10	10	10	6	10	17
indústria	5	4	4	3	4	3	3	2	4	3	5
agro-pec./ind./com./outros	5	6	6	4	5	5	4	4	4	3	5
inativo/desempregado/estudantes	18	18	18	17	17	16	16	17	19	16	11

Base (nº de entrevistados) – 7303



Profissão / Cargo



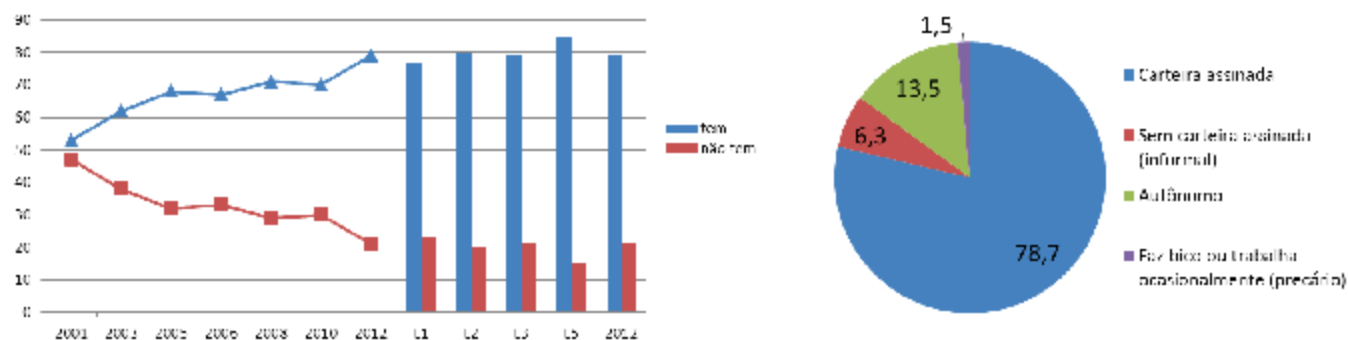
Profissão / Cargo	Sistema (%)							Linha (%) 2012			
	2001	2003	2005	2006	2008	2010	2012*	L1	L2	L3	L5
Proprietários/Diretores/Prof. Liberais	13	15	14	15	12	16	12	12	15	11	8
Técnicos	12	12	15	13	16	11	12	11	17	11	10
Vendedores	8	7	7	7	7	7	8	7	6	8	11
Empreg. escritório	19	20	20	20	22	25	30	31	27	30	29
Operários	8	7	7	8	6	7	6	6	4	7	9
Funções subalternas	20	19	17	18	17	16	16	16	12	16	22
Outros (Inativos/Aposentados/Donas de Casa/Estudantes)	12	11	10	10	8	10	17	17	19	17	11

Base (nº de entrevistados) – 7319

*Obs.: mudança metodológica neste ano. Os estagiários, antes classificados como estudantes, foram inseridos nas demais categorias.



Vínculo Empregatício

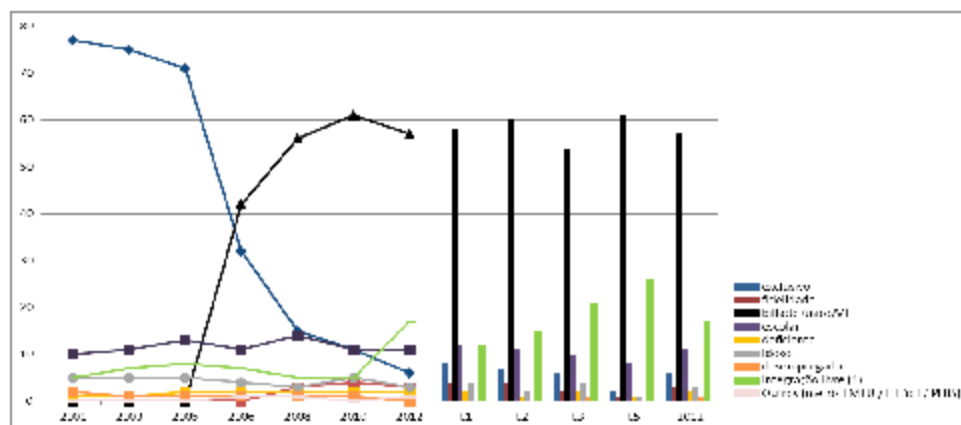


Vínculo Empregatício	Sistema (%)							Linha (%) 2012			
	2001	2003	2005	2006	2008	2010	2012	L1	L2	L3	L5
tem	53	62	68	67	71	70	79	77	80	79	85
não tem	47	38	32	33	29	30	21	23	20	21	15

Base (nº de entrevistados) – 6206



Tipos de Bilhete



Tipos de Bilhete	Sistema (%)							Linha (%) 2012			
	2001	2003	2005	2006	2008	2010	2012	L1	L2	L3	L5
exclusivo	77	75	71	32	15	11	6	8	7	6	2
fidelidade	-	-	-	-	3	4	3	4	4	2	1
bilhete único/VT	-	-	-	42	56	61	57	58	60	54	61
escolar	10	11	13	11	14	11	11	12	11	10	8
deficiente	1	1	2	2	2	2	2	2	1	2	1
idoso	5	5	5	4	3	5	3	4	2	4	1
desempregado	2	1	1	1	1	1	1	-	-	1	-
integração livre (1)	5	7	8	7	5	5	17	12	15	21	26
Outros (metrô-EMTU / E-Fácil / PLBS)	-	-	-	1	1	-	-	-	-	-	-

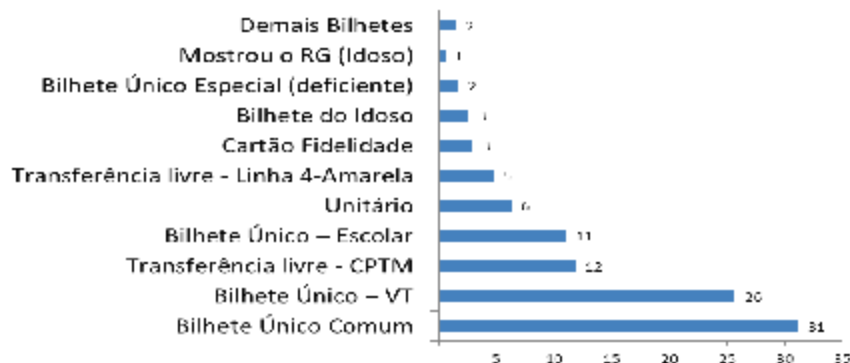
Base (nº de entrevistados) – 6.960

(1) Até 2006, contabiliza também integrações pagas.

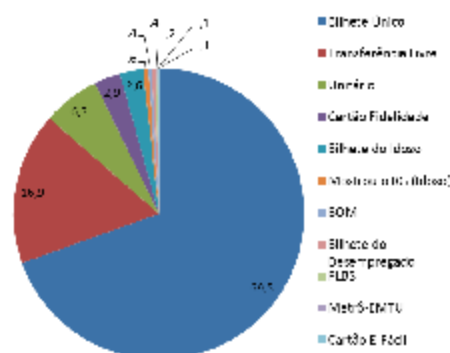


Tipos de Bilhete

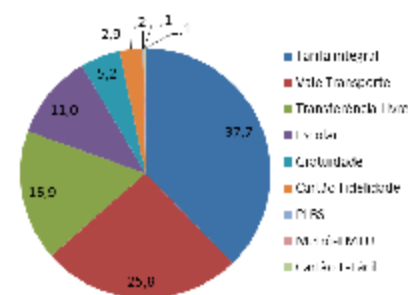
Tipo de bilhete	%
Unitário	6,31
Unitário Lilás - Linha 5	,02
Metrô / EMTU – PAGO (Apenas JAB e TTI)	,13
Cartão Fidelidade	2,93
Cartão E-Fácil	,10
Bilhete do Desempregado	,37
Bilhete do Idoso	2,59
Mostrou o RG (Idoso)	,56
PLBS	,16
Transferência livre - CPTM	11,83
Transferência livre - EMTU	,29
Transferência livre - Linha 4-Amarela	4,79
Bilhete Único Comum	31,15
Bilhete Único – VT	25,67
Bilhete Único – Escolar	11,00
Bilhete Único Especial (deficiente)	1,67
BOM - Comum	,24
BOM – VT	,16
BOM – Escolar	,02



Por tipo de Cartão/Sistema



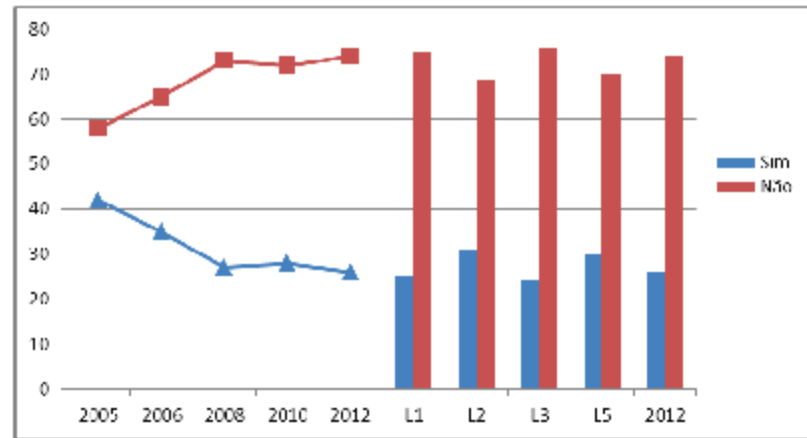
Por tipo de Tarifa



Tarifa Integral: inclui B.U., BOM, Unitário e Unitário Lilás
 Gratuidade: inclui desempregado, idoso (bilhete ou RG) e deficiente



Vale Transporte

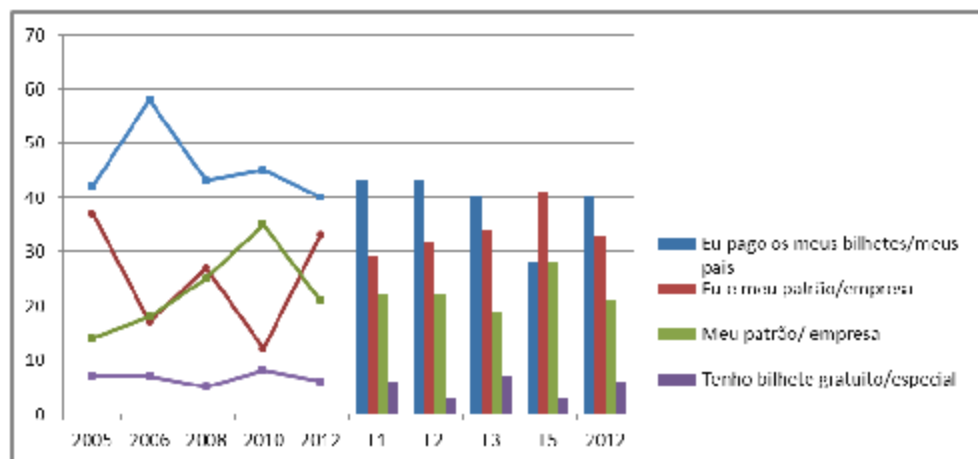


Vale Transporte	Sistema (%)					Linha (%) 2012			
	2005	2006	2008	2010	2012	L1	L2	L3	L5
sim	42	35	27	28	26	25	31	24	30
não	58	65	73	72	74	75	69	76	70

Base (nº de entrevistados) – 7320



Quem Paga o seu Transporte



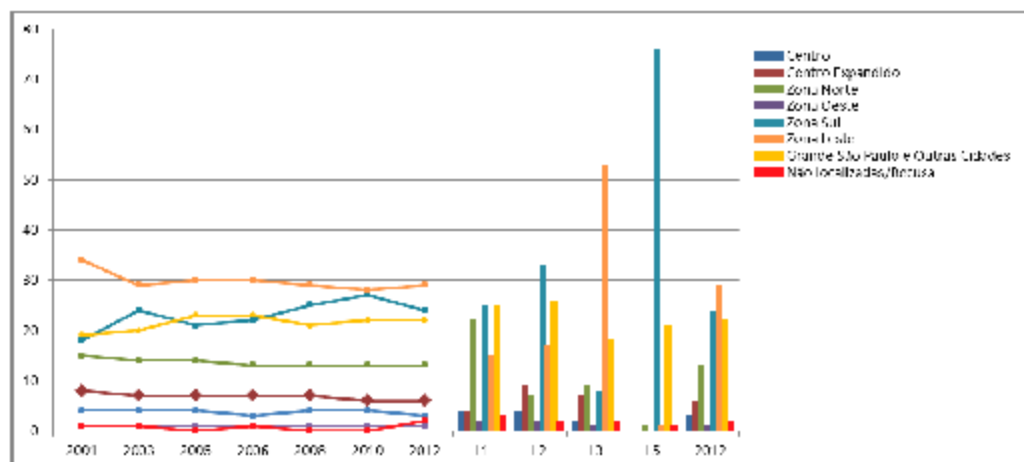
Quem paga o seu Transporte	Sistema (%)					Linha (%) 2012			
	2005	2006	2008	2010	2012	L1	L2	L3	L5
Eu pago os meus bilhetes/meus pais	42	58	43	45	40	43	43	40	28
Eu e meu patrão/empresa	37	17	27	12	33	29	32	34	41
Meu patrão/ empresa	14	18	25	35	21	22	22	19	28
Tenho bilhete gratuito/especial	7	7	5	8	6	6	3	7	3
Gasto médio diário com transporte coletivo* (em reais)					8,50	8,57	8,75	8,44	8,10

* Trata-se do gasto com transporte coletivo, não necessariamente público. Portanto, contabiliza o gasto com "fretado" mas não o gasto com gasolina do automóvel individual, por exemplo.

Base (nº de entrevistados) – 7320



Zona de Residência



Zona de Residência	Sistema (%)							Linha (%) 2012			
	2001	2003	2005	2006	2008	2010	2012	L1	L2	L3	L5
Centro	4	4	4	3	4	4	3	4	4	2	-
Centro Expandido	8	7	7	7	7	6	6	4	9	7	-
Zona Norte	15	14	14	13	13	13	13	22	7	9	1
Zona Oeste	1	1	1	1	1	1	1	2	2	1	-
Zona Sul	18	24	21	22	25	27	24	25	33	8	76
Zona Leste	34	29	30	30	29	28	29	15	17	53	1
Grande São Paulo e Outras Cidades(1)	19	20	23	23	21	22	22	25	26	18	21
Não localizadas/Recusa	1	1	-	1	-	-	2	3	2	2	1

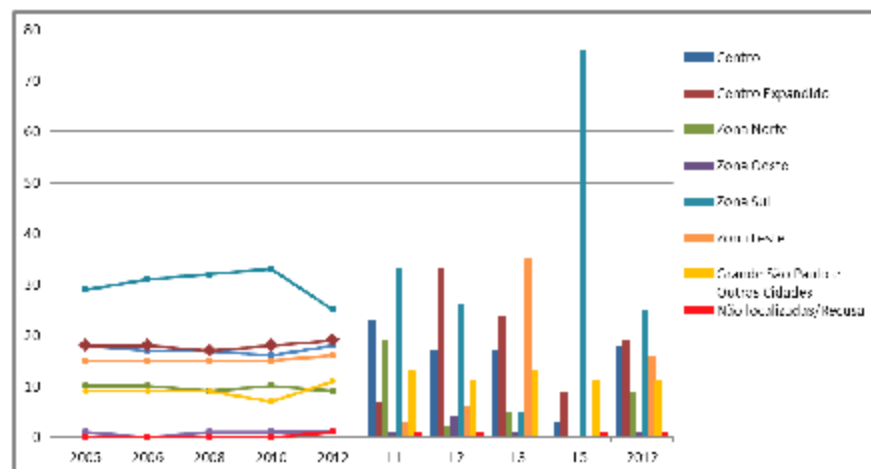
Base (nº de entrevistados) – 7320

(1) nesta categoria estão incluídas a Baixada Santista e outras cidades.

Obs.: Em 2012, houve mudança metodológica na aferição deste dado.



Zona de Origem



Zona de Origem	Sistema (%)					Linha (%) 2012			
	2005	2006	2008	2010	2012	L1	L2	L3	L5
Centro	18	17	17	16	18	23	17	17	3
Centro Expandido	18	18	17	18	19	7	33	24	9
Zona Norte	10	10	9	10	9	19	2	5	-
Zona Oeste	1	-	1	1	1	1	4	1	-
Zona Sul	29	31	32	33	25	33	26	5	76
Zona Leste	15	15	15	15	16	3	6	35	-
Grande São Paulo e Outras Cidades(1)	9	9	9	7	11	13	11	13	11
Não localizadas/Recusa	-	-	-	-	1	1	1	-	1

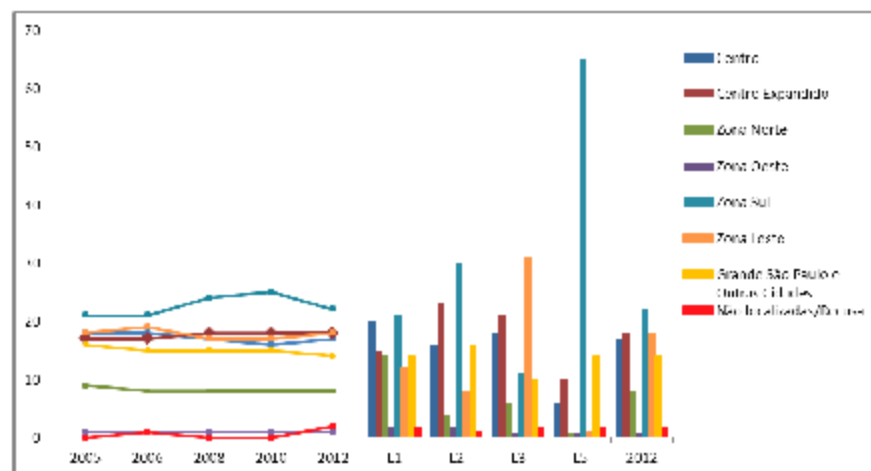
Base (nº de entrevistados) – 7320

(1) nesta categoria estão incluídas a Baixada Santista e outras cidades.

Obs.: Em 2012, houve mudança metodológica na aferição deste dado.



Zona de Destino



Zona de Destino	Sistema (%)					Linha (%) 2012			
	2005	2006	2008	2010	2012	L1	L2	L3	L5
Centro	18	18	17	16	17	20	16	18	6
Centro Expandido	17	17	18	18	18	15	23	21	10
Zona Norte	9	8	8	8	8	14	4	6	1
Zona Oeste	1	1	1	1	1	2	2	1	1
Zona Sul	21	21	24	25	22	21	30	11	65
Zona Leste	18	19	17	17	18	12	8	31	1
Grande São Paulo e Outras Cidades(1)	16	15	15	15	14	14	16	10	14
Não localizadas/Recusa	-	1	-	-	2	2	1	2	2

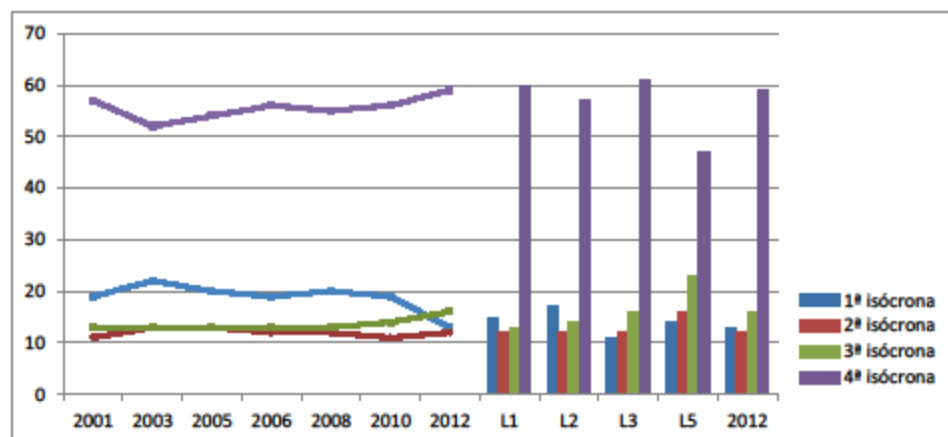
Base (nº de entrevistados) – 7320

(1) nesta categoria estão incluídas a Baixada Santista e outras cidades.

Obs.: Em 2012, houve mudança metodológica na aferição deste dado.



Isócrona de Residência



Isócrona (*) de Residência	Sistema (%)							Linha (%) 2012			
	2001	2003	2005	2006	2008	2010	2012	L1	L2	L3	L5
1ª isócrona	19	22	20	19	20	19	13	15	17	11	14
2ª isócrona	11	13	13	12	12	11	12	12	12	12	16
3ª isócrona	13	13	13	13	13	14	16	13	14	16	23
4ª isócrona	57	52	54	56	55	56	59	60	57	61	47

Base (nº de entrevistados) – 6989

* Isócrona diz respeito ao raio de distância do local de origem ou de destino até a estação de metrô mais próxima.

1ª isócrona: até 600 metros

2ª isócrona: de 601 a 1.200 metros

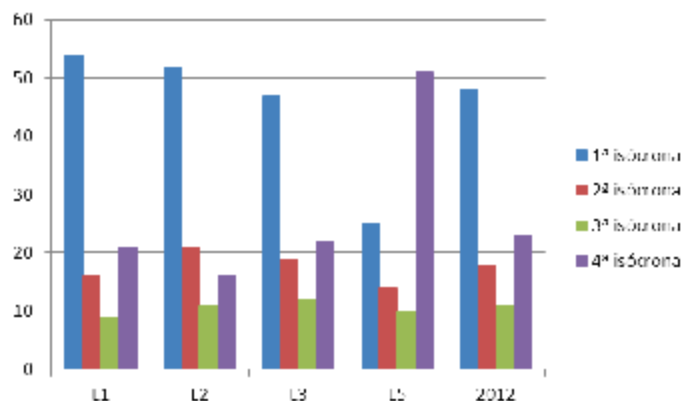
3ª isócrona: de 1.201 a 2.500 metros

4ª isócrona: mais de 2.500 metros

Obs.: Em 2012, houve mudança metodológica na aferição deste dado.



Isócrona da Atividade-Fim



Isócrona (*) da Atividade-Fim	Sistema (%)		Linha (%) 2012			
	2012		L1	L2	L3	L5
1ª isócrona	48		54	52	47	25
2ª isócrona	18		16	21	19	14
3ª isócrona	11		9	11	12	10
4ª isócrona	23		21	16	22	51

Base (nº de entrevistados) – 5803

* Ver explicação na página anterior.

Obs.: A Atividade-fim é aquilo que motivou a viagem do usuário (por exemplo, quando ele sai de casa para ir ao trabalho, o trabalho é a Atividade-Fim). Independente da origem ou o destino da viagem daquele momento, o local da Atividade-Fim é, portanto, o oposto do local da residência.

Encontramos a Atividade-Fim comparando o local informado da origem ou destino com o local informado da moradia.

Nos casos em que nem o endereço da origem nem o endereço do destino correspondem ao endereço da moradia (por exemplo, quando a pessoa está indo do trabalho para a faculdade), o dado é desconsiderado.

Obs2.: No caso dos dados da Linha 5-Lilás, ela é tratada como desconexa do restante do sistema. Por exemplo, quando o entrevistado desembarca em Santo Amaro, afim de usar a CPTM, então a Linha 4-Amarela e depois disso novamente o nosso sistema, a isócrona é calculada a partir de Santo Amaro.



Média das Distâncias Percorridas

Média da distância entre a Moradia e a estação de Metrô mais próxima (em metros)	Todos os registros	Removido OUTRAS CIDADES*
Linha 1-Azul	9.330	5.444
Linha 2-Verde	5.874	5.547
Linha 3-Vermelha	6.841	5.384
Linha 5-Lilás	3.882	3.882
Rede	7.281	5.304

Média da distância entre a Origem da viagem e a estação de embarque (em metros)	Todos os registros	Removido OUTRAS CIDADES*
Linha 1-Azul	6.066	4.823
Linha 2-Verde	4.228	4.070
Linha 3-Vermelha	5.445	5.106
Linha 5-Lilás	5.350	5.350
Rede	5.439	4.845

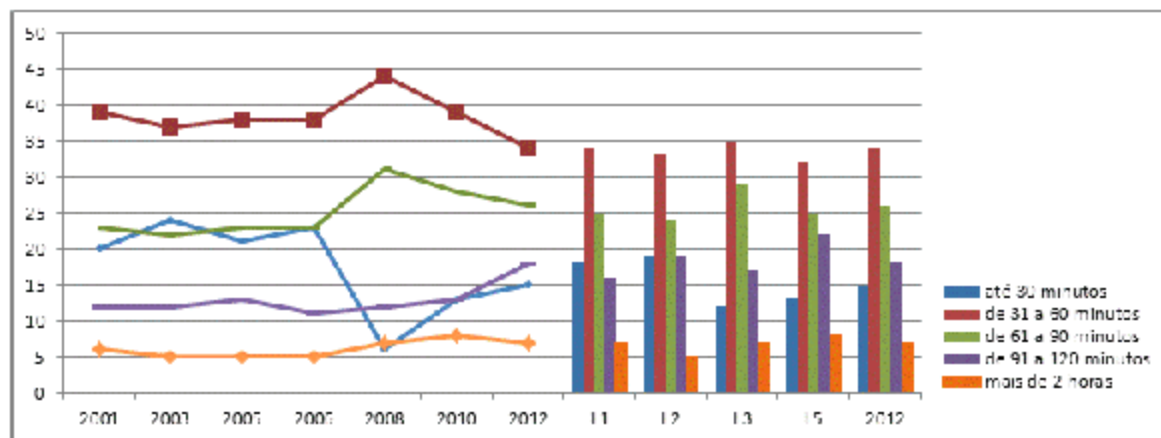
Média da distância entre a estação de desembarque e o Destino final (em metros)	Todos os registros	Removido OUTRAS CIDADES*
Linha 1-Azul	6.217	5.766
Linha 2-Verde	4.954	4.705
Linha 3-Vermelha	4.935	4.684
Linha 5-Lilás	4.107	4.107
Rede	5.314	5.014

Média da distância entre a estação de embarque ou desembarque e a Atividade Fim (em metros)	Todos os registros	Removido OUTRAS CIDADES*
Linha 1-Azul	2.809	2.370
Linha 2-Verde	1.656	1.601
Linha 3-Vermelha	2.450	2.034
Linha 5-Lilás	5.213	5.213
Rede	2.690	2.369

* Nesta coluna removemos pessoas vindas de outras cidades, exceto Grande São Paulo e Baixada Santista, pela discrepância que geram nos dados.



Tempo Gasto na Viagem



Tempo Gasto na Viagem	Sistema (%)							Linha (%) 2012			
	2001	2003	2005	2006	2008	2010	2012	L1	L2	L3	L5
até 30 minutos	20	24	21	23	6	13	15	18	19	12	13
de 31 a 60 minutos	39	37	38	38	44	39	34	34	33	35	32
de 61 a 90 minutos	23	22	23	23	31	28	26	25	24	29	25
de 91 a 120 minutos	12	12	13	11	12	13	18	16	19	17	22
mais de 2 horas	6	5	5	5	7	8	7	7	5	7	8
Tempo médio (em minutos)							74	73	71	76	79

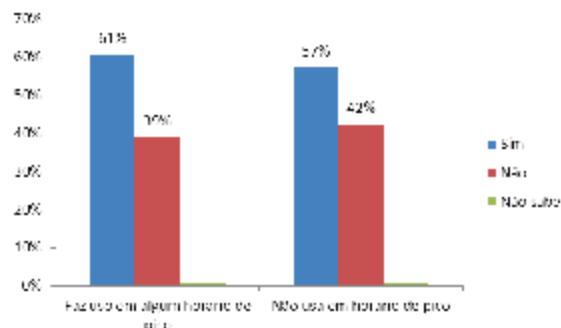
Base (nº de entrevistados) – 7320



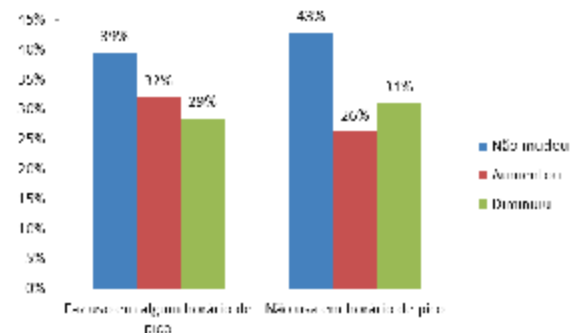
Alterações no Tempo de Viagem

Usuários que fazem uso do metrô em ao menos 1 horário de pico: 62%

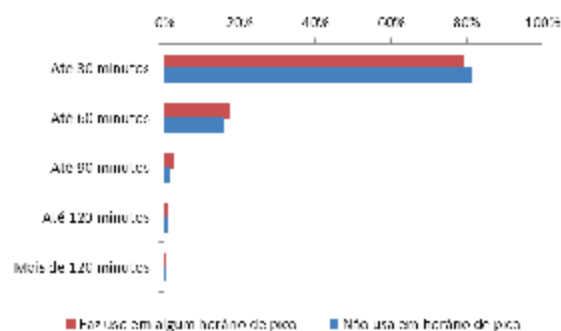
Seu tempo de viagem total mudou no último ano?



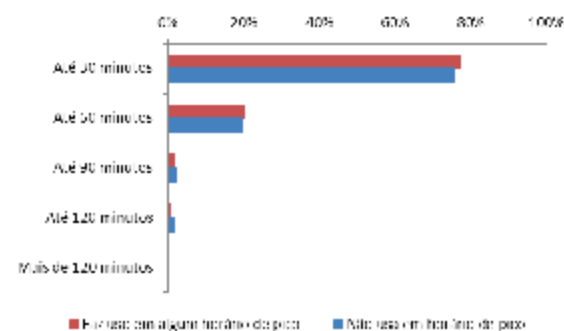
Tempo aumentou ou diminuiu?



Para quem disse que AUMENTOU, em quanto tempo:



Para quem disse que DIMINUIU, em quanto tempo:

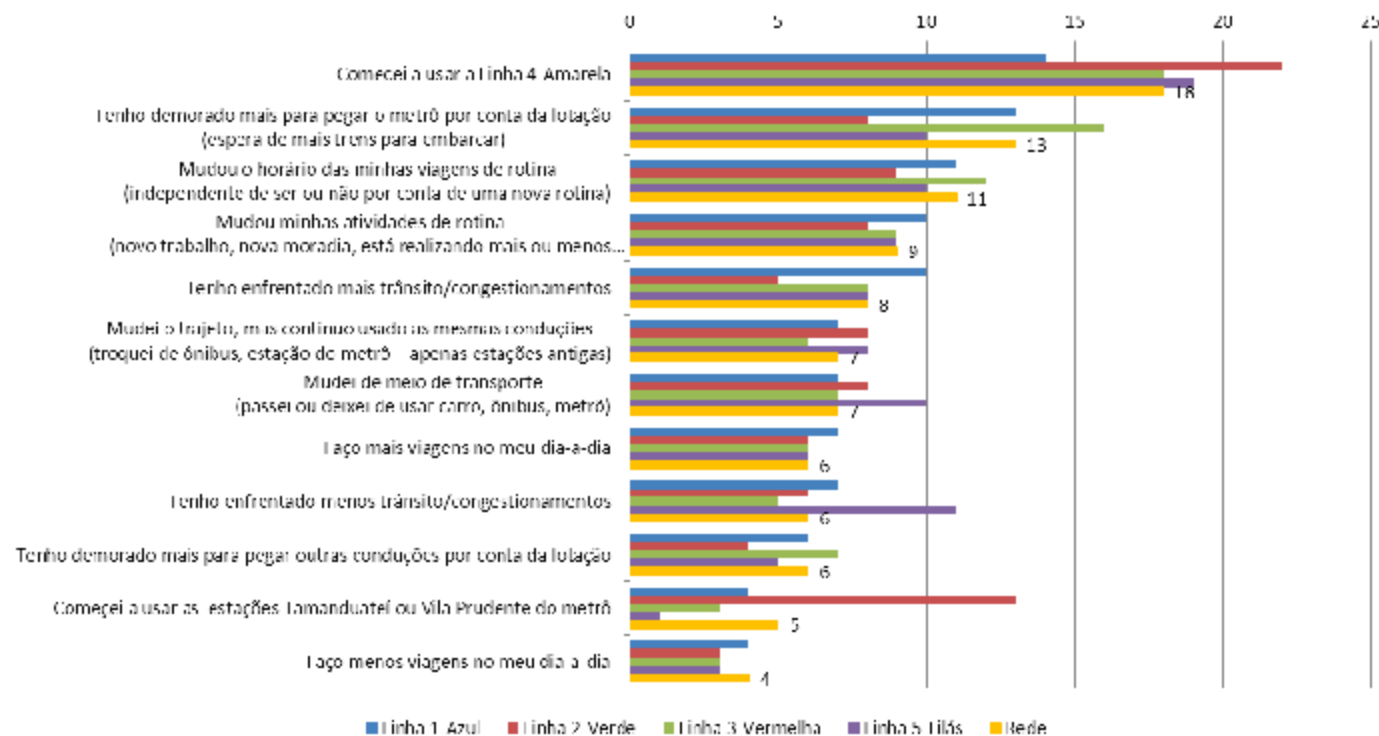


Base (nº de entrevistados) – 7320



Alterações na Viagem, nos últimos tempos

O que alterou ou mudou na sua viagem, nos últimos tempos ?

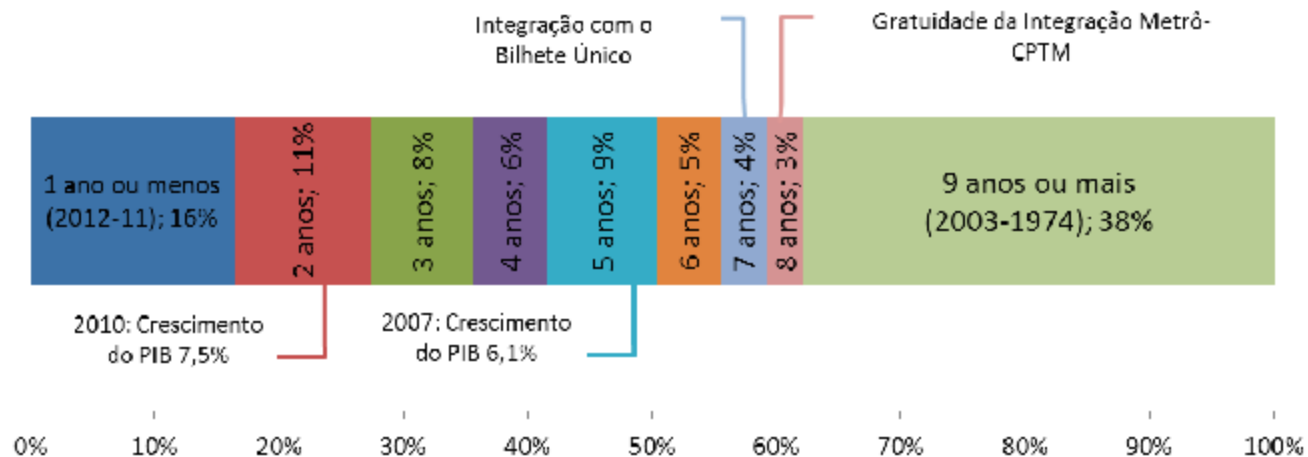


Base (nº de respostas) – 12420



Tempo de Uso do Metrô (em anos)

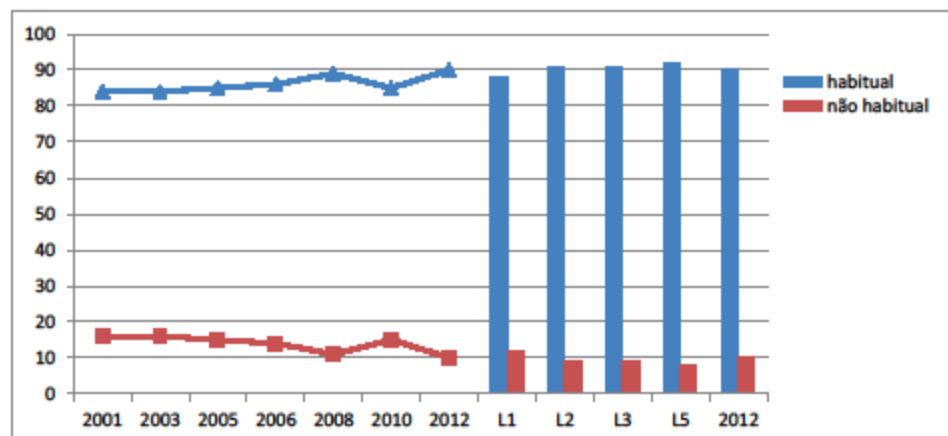
Há quanto tempo costuma usar o metrô para fazer suas viagens?



Base (nº de entrevistados) – 7320



Frequência de Uso



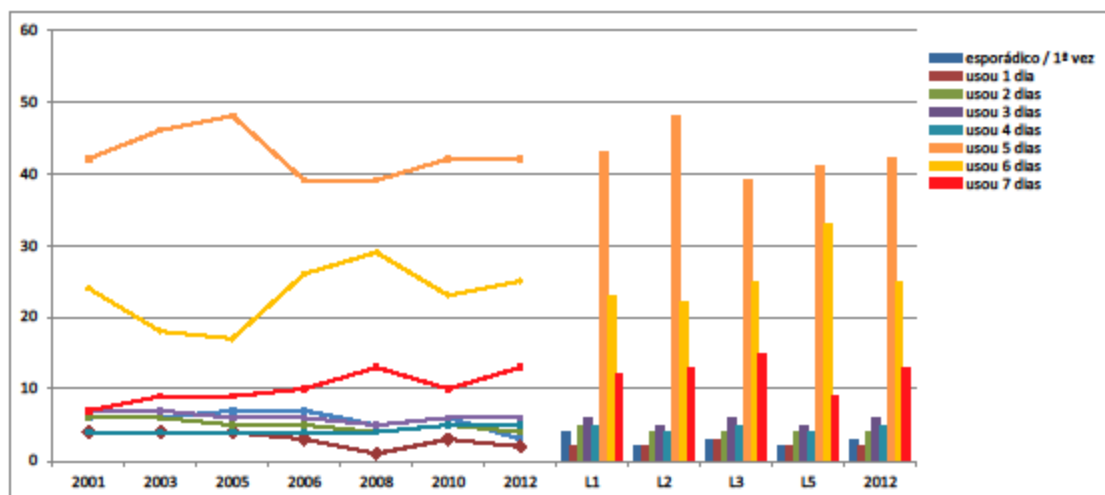
Frequência de Uso	Sistema (%)							Linha (%) 2012			
	2001	2003	2005	2006	2008	2010	2012	L1	L2	L3	L5
habitual	84	84	85	86	89	85	90	88	91	91	92
não habitual (*)	16	16	15	14	11	15	10	12	9	9	8

Base (nº de entrevistados) – 7320

* nesta categoria estão somados os usuários esporádicos/1ª vez de uso do sistema



Uso do Metrô na Semana

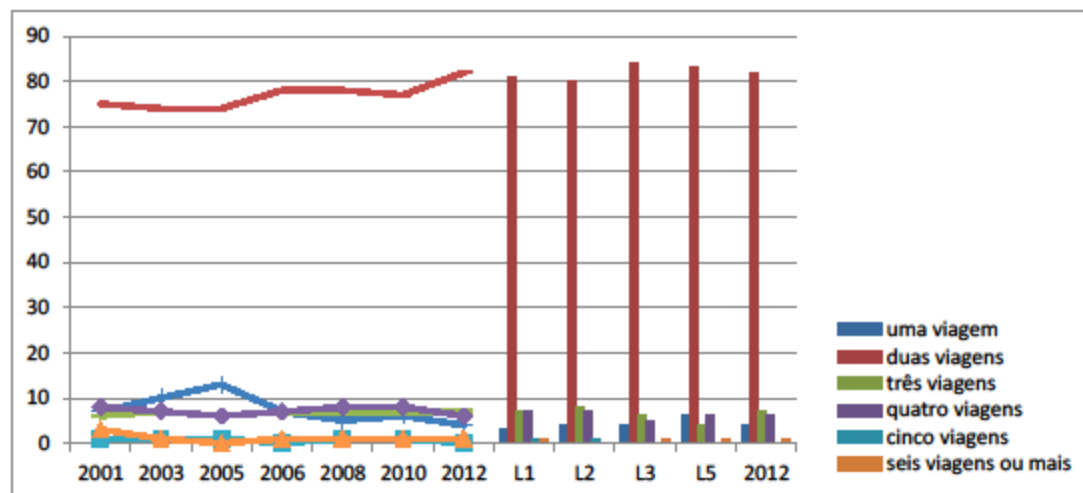


Uso do Metrô na Semana	Sistema (%)							Linha (%) 2012			
	2001	2003	2005	2006	2008	2010	2012	L1	L2	L3	L5
esporádico / 1ª vez	6	6	7	7	5	6	3	4	2	3	2
usou 1 dia	4	4	4	3	1	3	2	2	2	3	2
usou 2 dias	6	6	5	5	4	5	4	5	4	4	4
usou 3 dias	7	7	6	6	5	6	6	6	5	6	5
usou 4 dias	4	4	4	4	4	5	5	5	4	5	4
usou 5 dias	42	46	48	39	39	42	42	43	48	39	41
usou 6 dias	24	18	17	26	29	23	25	23	22	25	33
usou 7 dias	7	9	9	10	13	10	13	12	13	15	9

Base (nº de entrevistados) – 7320



Número de Viagens Realizadas por Dia

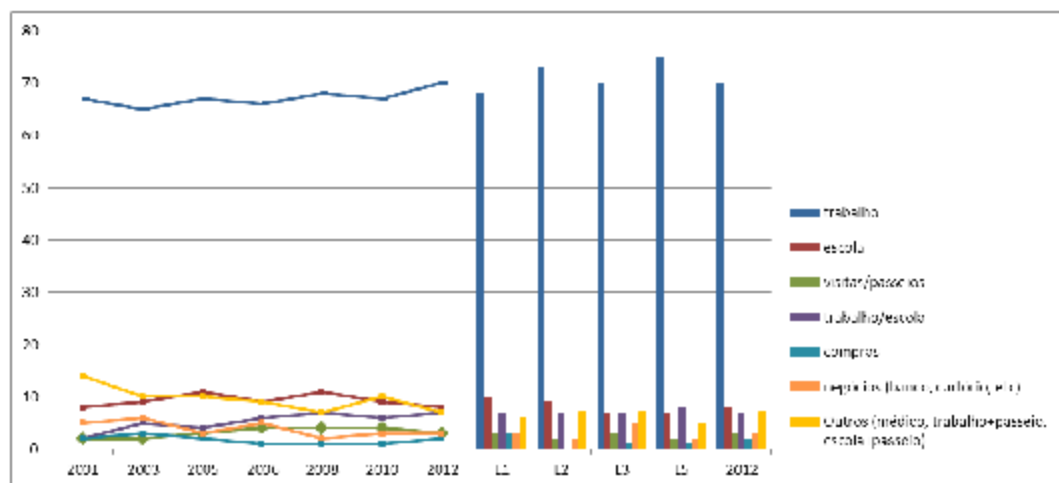


Número de Viagens Realizadas por Dia	Sistema (%)							Linha (%) 2012			
	2001	2003	2005	2006	2008	2010	2012	L1	L2	L3	L5
uma viagem	7	10	13	7	5	6	4	3	4	4	6
duas viagens	75	74	74	78	78	77	82	81	80	84	83
três viagens	6	7	6	7	7	7	7	7	8	6	4
quatro viagens	8	7	6	7	8	8	6	7	7	5	6
cinco viagens	1	1	1	-	1	1	-	1	1	-	-
seis viagens ou mais	3	1	-	1	1	1	1	1	-	1	1

Base (nº de entrevistados) – 7320



Motivo da Viagem

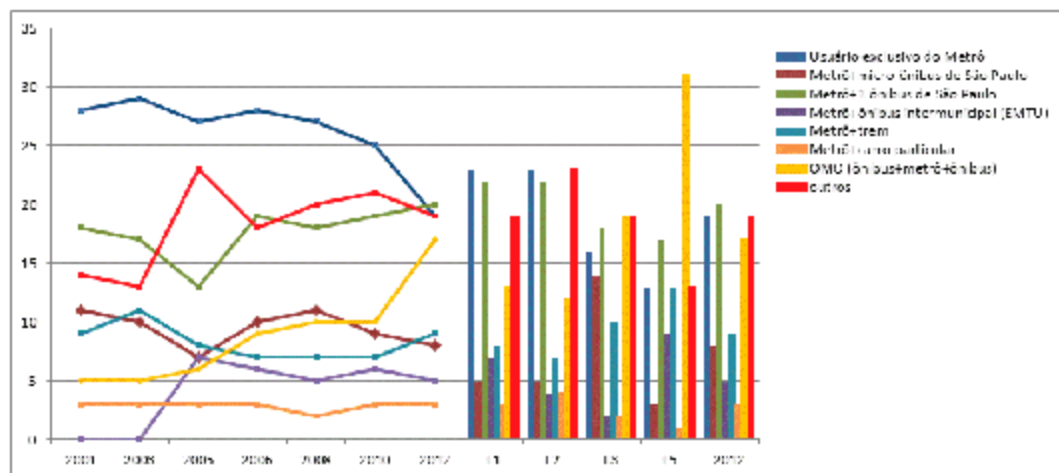


Motivo da Viagem	Sistema (%)							Linha (%) 2012			
	2001	2003	2005	2006	2008	2010	2012	L1	L2	L3	L5
trabalho	67	65	67	66	68	67	70	68	73	70	75
escola	8	9	11	9	11	9	8	10	9	7	7
visitas/passeios	2	2	3	4	4	4	3	3	2	3	2
trabalho/escola	2	5	6	6	7	6	7	7	7	7	8
compras	2	3	2	1	1	1	2	3	-	1	1
negócios (banco, cartório, etc)	5	6	5	5	2	3	3	3	2	5	2
Outros (médico, trabalho+passeio, escola+passeio)	14	10	10	9	7	10	7	6	7	7	5

Base (nº de entrevistados) – 7320



Modalidade



Modalidade	Sistema (%)							Linha (%) 2012			
	2001	2003	2005	2006	2008	2010	2012	L1	L2	L3	L5
Usuário exclusivo do Metrô	28	29	27	28	27	25	19	23	23	16	13
Metrô+micro-ônibus de São Paulo (lotação)	11	10	7	10	11	9	8	5	5	14	3
Metrô+1 ônibus de São Paulo	18	17	13	19	18	19	20	22	22	18	17
Metrô+ônibus intermunicipal (EMTU)	-	-	7	6	5	6	5	7	4	2	9
Metrô+trem	9	11	8	7	7	7	9	8	7	10	13
Metrô+carro particular	3	3	3	3	2	3	3	3	4	2	1
OMO (ônibus+metrô+ônibus)	5	5	6	9	10	10	17	13	12	19	31
Outros(1)	14	13	23	18	20	21	19	19	23	19	13

Base (nº de entrevistados) – 7320

(1) Nesta categoria estão incluídas as combinações do metrô com mais de um ônibus, municipal ou intermunicipal, e outros modos como condução da firma, táxi, carona, etc..



Finais de Semana

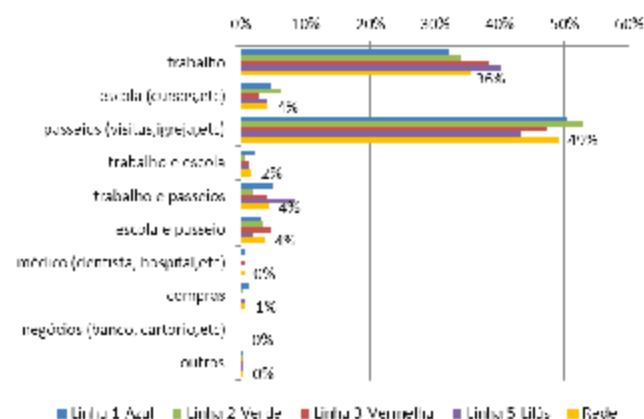
Uso do Metrô nos finais de semana:

	Linha 1- Azul	Linha 2- Verde	Linha 3- Vermelha	Linha 5- Lilás	Rede
Usa o Metrô nos finais de semana ?	63	59	63	63	63
1 sábado	14	9	8	5	10
2 sábados	26	26	23	20	24
3 sábados	13	10	10	11	11
4 sábados	35	40	42	51	40
usa esporadicamente aos sábados	8	12	13	10	11
não usa aos sábados	3	2	3	3	3
% de uso regular (1 a 4 sábados)	88	85	83	87	85
1 domingo	15	16	11	10	13
2 domingos	19	19	19	16	19
3 domingos	7	8	6	8	7
4 domingos	14	14	16	11	14
usa esporadicamente aos domingos	13	16	17	17	16
não usa aos domingos	32	27	30	39	31
% de uso regular (1 a 4 domingos)	55	57	52	45	53

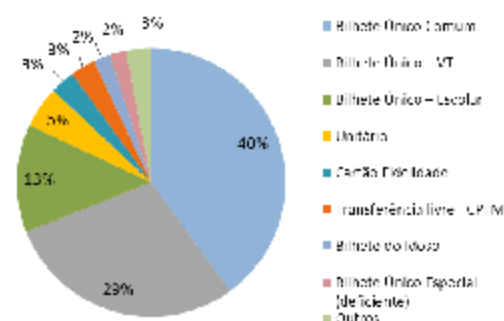
Base (nº de entrevistados) – 7320

Base (nº de entrevistados que usam aos finais de semana) – 4.530

Motivo da Viagem:

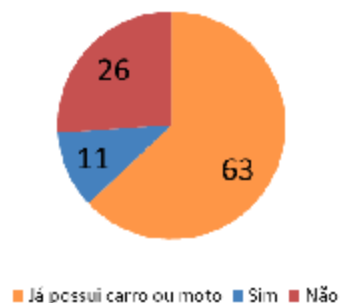


Tipo de Bilhete do Final de Semana:

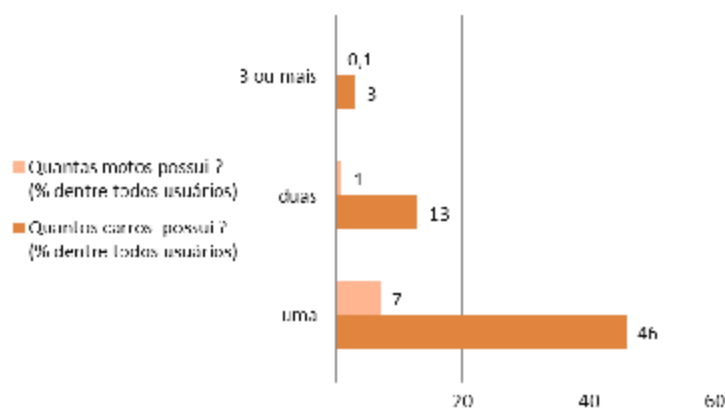


Alternativas ao Metrô

Se tivesse carro ou moto usaria no lugar do metrô?



Quantas motos possui?



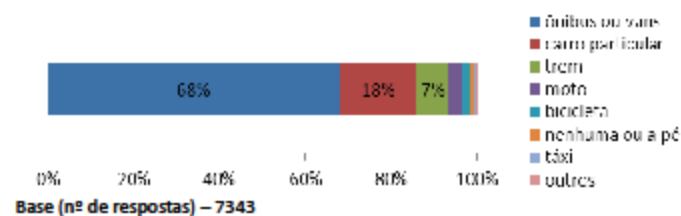
Base (nº de entrevistados) – 7320

Qual o motivo que faz escolher o metrô ao carro (seja dirigindo ou como carona)?



Base (nº de respostas) – 8956

Se não existisse metrô, que outra condução usaria?

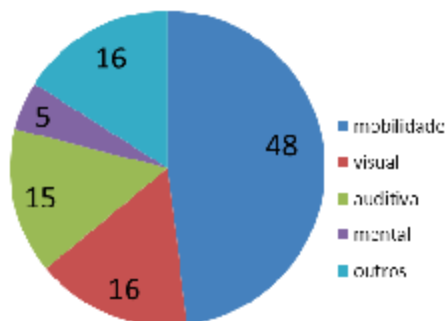


Base (nº de respostas) – 7343

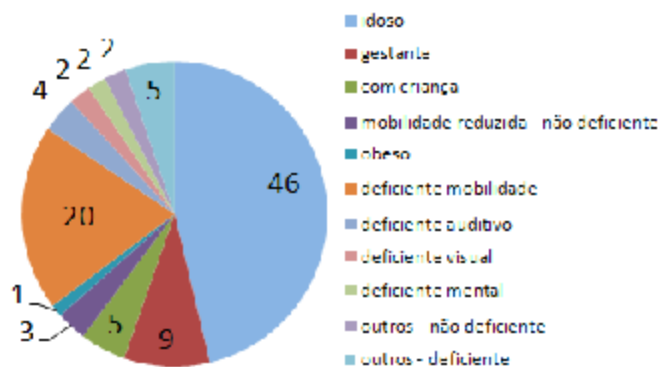


Deficiência e Atendimento Preferencial

4% afirmam possuir algum tipo de deficiência, assim divididos:



6% afirmam usar o atendimento preferencial do Metrô, assim divididos:



METODOLOGIA

Este estudo é feito através de pesquisa quantitativa, usando questionários estruturados para a coleta de dados. As entrevistas são feitas com usuários no momento de embarque no metrô, nas áreas pagas das estações do sistema.

O sorteio de usuários a serem entrevistados é aleatório, com o objetivo de garantir a representatividade do universo de passageiros.

A amostra é fixa por estação e distribuída de acordo com o volume de embarque por período (pico e vale) de cada estação.

O número de entrevistas por estação é 120, totalizando 7.320 casos, sendo: 2.760 para a Linha 1-Azul, 1680 para a Linha 2-Verde, 2.160 para a Linha 3-Vermelha e 720 para a Linha 5-Lilás. No caso das estações Sé, Paraíso e Ana Rosa, foi definida uma amostra para cada linha servida por elas. Já nas estações em que existe a integração com a CPTM, a amostra foi dividida de

acordo com o volume de embarque de cada modo.

O erro máximo para os resultados obtidos, a um nível de 95,5% de confiança, é de 1,17% para mais ou para menos no total do sistema, 1,9% para a Linha 1-Azul, 2,4% para a Linha 2-Verde, 2,15% para a Linha 3-Vermelha, e 3,7% para a Linha 5-Lilás.

A coleta de dados foi realizada no período de setembro a outubro de 2012, por pesquisadores cadastrados na empresa e treinados pela Área de Pesquisa, responsável pelo estudo.

Dado o valor fixo da amostra por estação, os resultados para as linhas são ponderados conforme suas respectivas demandas.

Os resultados foram processados com uso do aplicativo estatístico SPSS for Windows.

