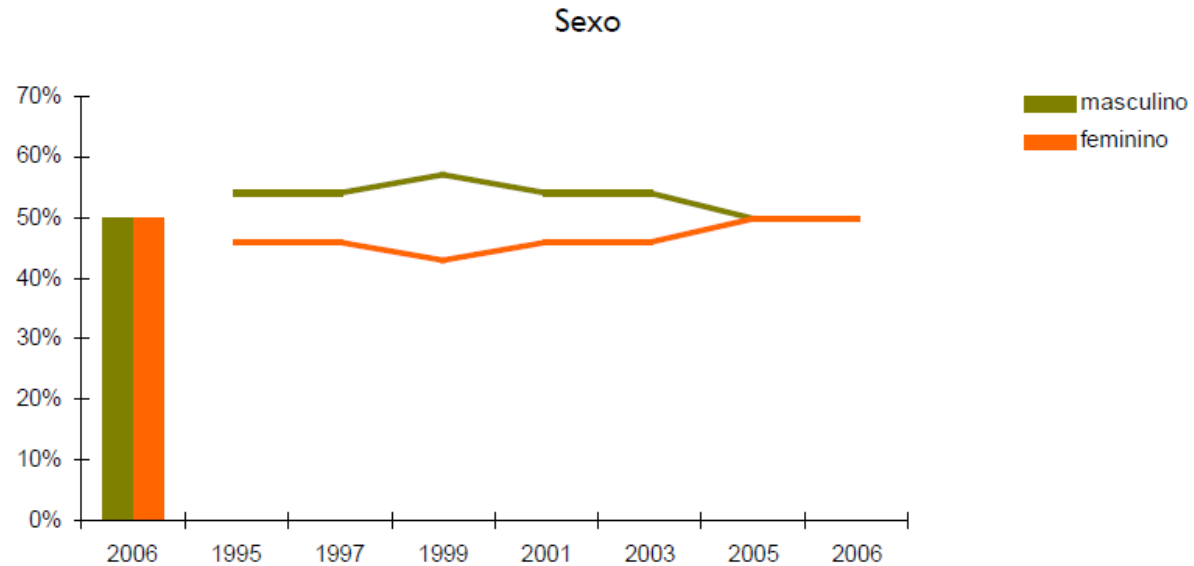


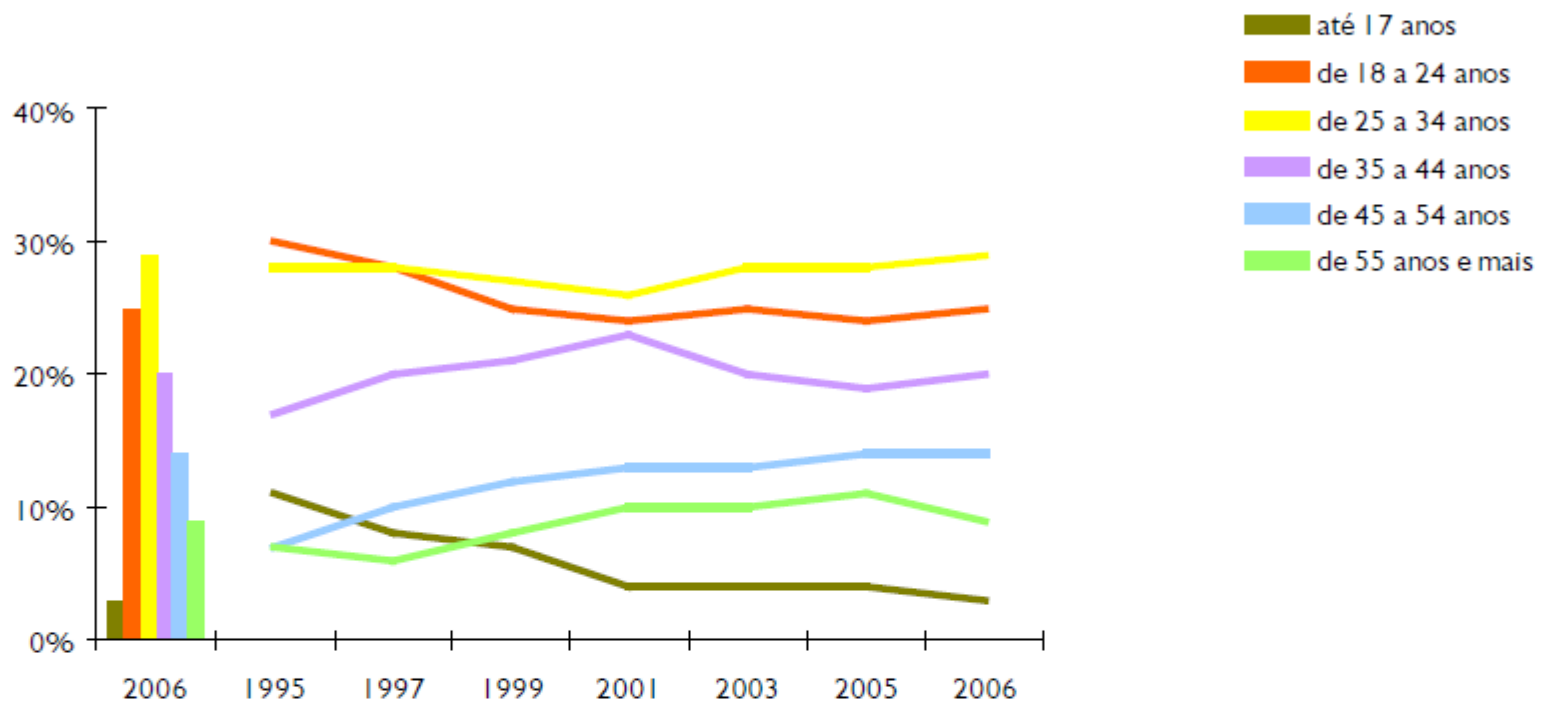
SÉRIE HISTÓRICA



Sexo	Sistema (%)							Linha (%) 2006			
	1995	1997	1999	2001	2003	2005	2006	L1	L2	L3	L5
masculino	54	54	57	54	54	50	50	50	49	47	58
feminino	46	46	43	46	46	50	50	50	51	53	42

Base (nº de entrevistados) – 6.840

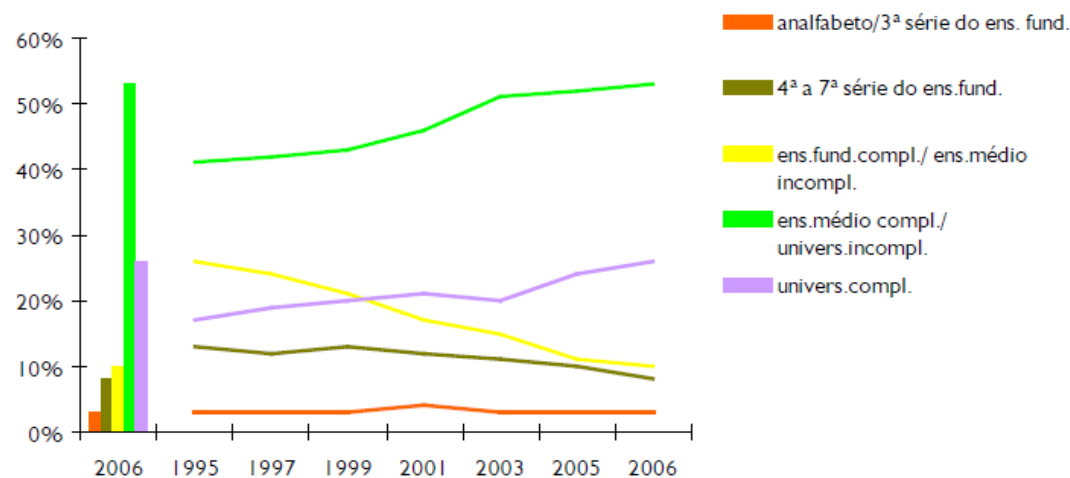
Idade



Idade	Sistema (%)							Linha (%) 2006		
	1995	1997	1999	2001	2003	2005	2006	L1	L2	L3
até 17 anos	11	8	7	4	4	4	3	3	3	3
de 18 a 24 anos	30	28	25	24	25	24	25	25	24	24
de 25 a 34 anos	28	28	27	26	28	28	29	27	31	28
de 35 a 44 anos	17	20	21	23	20	19	20	19	19	21
de 45 a 54 anos	7	10	12	13	13	14	14	15	15	14
de 55 anos e mais	7	6	8	10	10	11	9	11	8	10

Base (nº de entrevistados) – 6.840

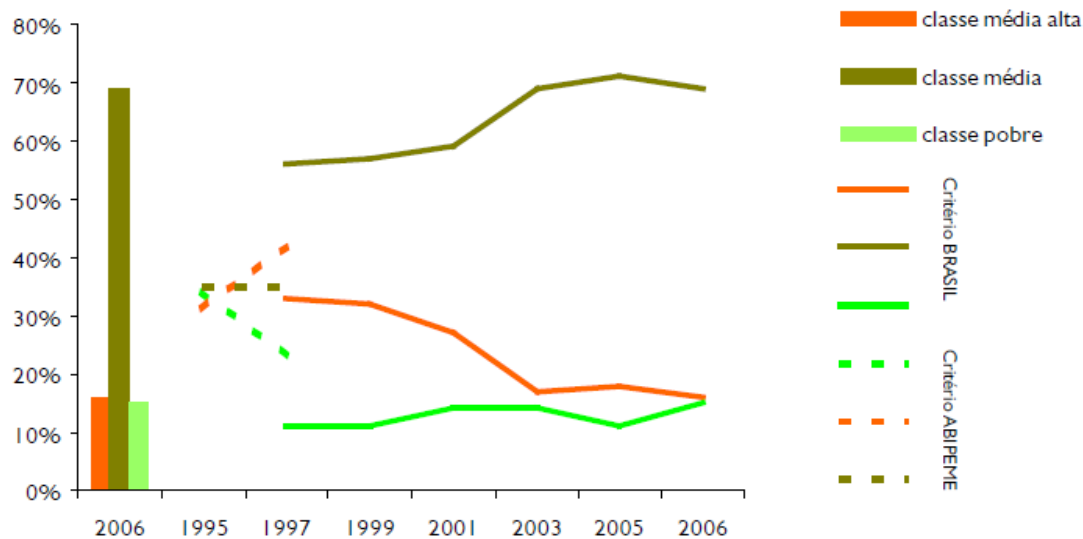
Instrução



Instrução	Sistema (%)								Linha (%) 2006			
	1995	1997	1999	2001	2003	2005	2006	L1	L2	L3	L5	
analfabeto /3ª série do ensino fundamental	3	3	3	4	3	3	3	2	2	3	4	
4ª a 7ª série do ensino fundamental	13	12	13	12	11	10	8	7	7	9	10	
ensino fund. compl. /ens. médio incompleto	26	24	21	17	15	11	10	10	9	11	15	
ensino médio completo / univers. incompleto	41	42	43	46	51	52	53	53	46	56	56	
universitário completo	17	19	20	21	20	24	26	28	36	21	15	

Base (nº de entrevistados) – 6.840

Classe Socioeconômica

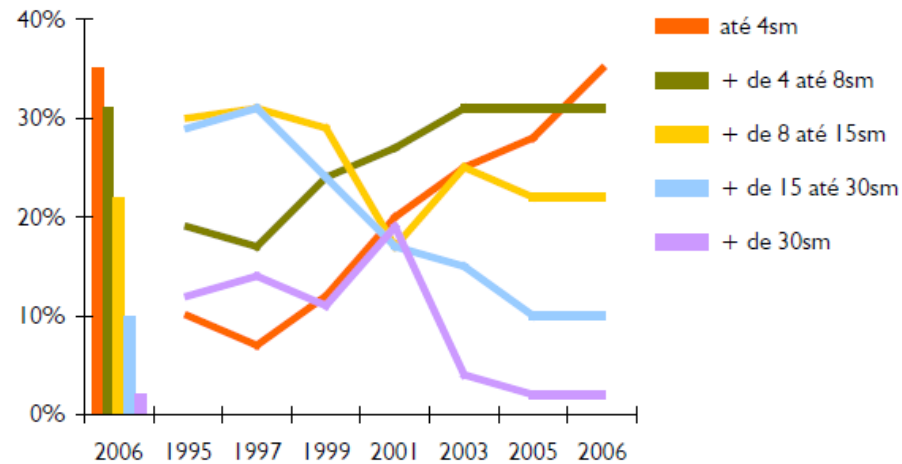


Classe Socioeconômica	Sistema (%)								Linha (%) 2006			
	ABIPEME		CRITÉRIO BRASIL(*)						CRITÉRIO BRASIL(*)			
	1995	1997	1997	1999	2001	2003	2005	2006	L1	L2	L3	L5
classe média alta	31	42	33	32	27	17	18	16	18	21	13	8
classe média	35	35	56	57	59	69	71	69	69	67	70	67
classe pobre	34	23	11	11	14	14	11	15	13	12	17	25

Base (nº de entrevistados) – 6.840

(*) Classificação Social segundo Critério Brasil: classe média alta: A1 + A2 + B1; classe média: B2 + C e classe pobre: D + E

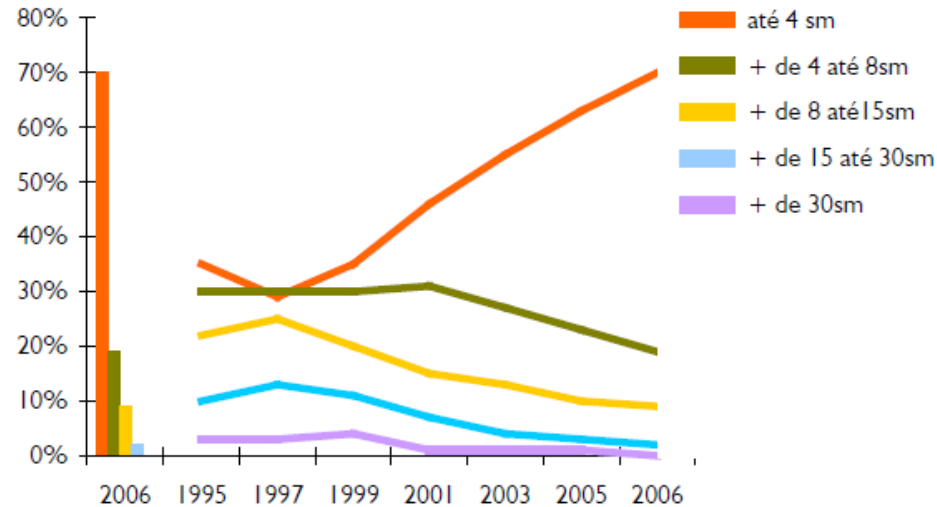
Renda Familiar



Renda Familiar	Sistema (%)							Linha (%) 2006			
	1995	1997	1999	2001	2003	2005	2006	L1	L2	L3	L5
até 4sm	10	7	12	20	25	28	35	31	29	39	47
+ de 4 até 8sm	19	17	24	27	31	31	31	32	27	31	32
+ de 8 até 15sm	30	31	29	17	25	24	22	23	23	21	15
+ de 15 até 30sm	29	31	24	17	15	13	10	11	16	8	5
+ de 30sm	12	14	11	19	4	4	2	3	5	1	1

Base (nº de entrevistados) – 6.840

Renda Individual

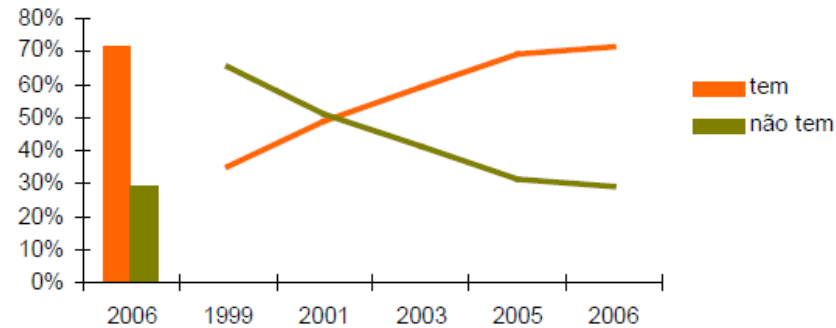


Renda Individual	Sistema (%)							Linha (%) 2006			
	1995	1997	1999	2001	2003	2005	2006	L1	L2	L3	L5
até 4sm	35	29	35	46	55	63	70	67	63	74	79
+ de 4 até 8sm	30	30	30	31	27	23	19	21	18	18	16
+ de 8 até 15sm	22	25	20	15	13	10	9	9	13	7	3
+ de 15 até 30sm	10	13	11	7	4	3	2	2	6	1	2
+ de 30sm	3	3	4	1	1	1	*	1	*	*	*

Base (nº de entrevistados) – 6.840

(*) percentual inferior a 1%

Acesso à Internet



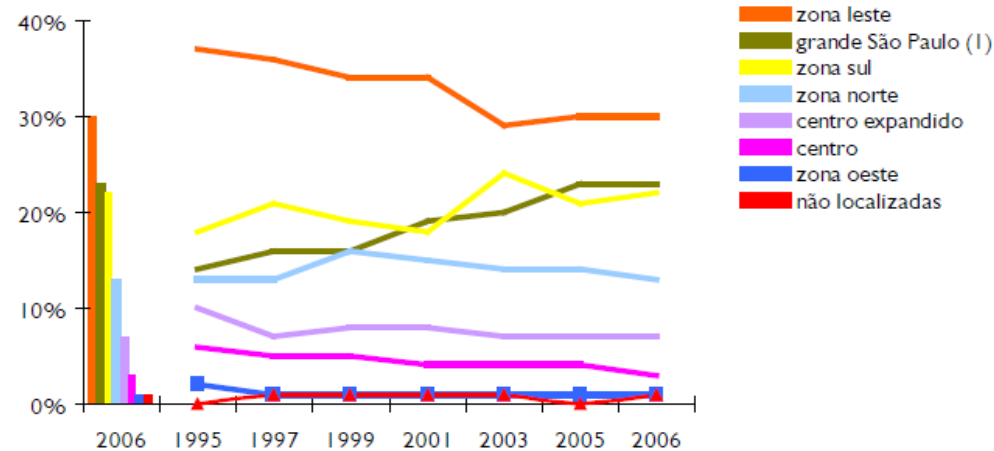
Acesso à Internet	Sistema (%)						Linha (%) 2006				
	1999	2001	1999	2001	2003	2005	2006	L1	L2	L3	L5
tem	35	49	35	49	59	69	71	73	78	69	57
não tem	65	51	65	51	41	31	29	27	22	31	43

Base (nº de entrevistados) – 6840

Frequência de uso da internet	Sistema (%)	Linha (%) 2006			
	2006	L1	L2	L3	L5
Uma vez ou outra	11	11	9	11	14
1 vez por semana	7	5	6	9	7
1 a 3 vezes por semana	12	14	9	13	12
+ de 3 vezes por semana	70	70	76	67	67

Base (nº de entrevistados) – 6.840

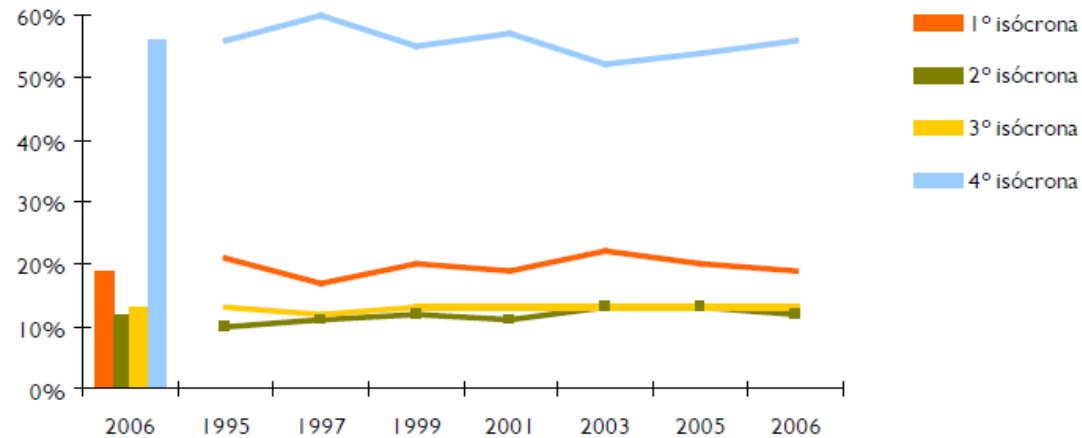
Distrito de Residência



Distrito de Residência	Sistema (%)							Linha (%) 2006			
	1995	1997	1999	2001	2003	2005	2006	L1	L2	L3	L5
zona leste	37	36	34	34	29	30	30	18	18	61	1
grande São Paulo (I)	14	16	16	19	20	23	23	24	21	16	40
zona sul	18	21	19	18	24	21	22	23	28	7	56
zona norte	13	13	16	15	14	14	13	24	10	6	1
centro expandido	10	7	8	8	7	7	7	4	16	6	1
centro	6	5	5	4	4	4	3	4	4	3	*
zona oeste	2	1	1	1	1	1	1	1	2	*	*
não localizadas	*	1	1	1	1	1	1	2	1	1	1

(1) Nesta categoria estão incluídas a Baixada Santista e outras cidades (*) percentual inferior a 1%

Isócrona de Residência



Isócrona (*) de Residência	Sistema (%)							Linha (%) 2006			
	1995	1997	1999	2001	2003	2005	2006	L1	L2	L3	L5
1ª isócrona	21	17	20	19	22	20	19	20	25	15	23
2ª isócrona	10	11	12	11	13	13	12	11	11	13	12
3ª isócrona	13	12	13	13	13	13	13	11	15	14	11
4ª isócrona	56	60	55	57	52	54	56	58	49	58	54

Base (nº de entrevistados) – 6.840

(*) Isócrona diz respeito ao raio de distância do local de origem ou de destino até a estação de metrô mais próxima.

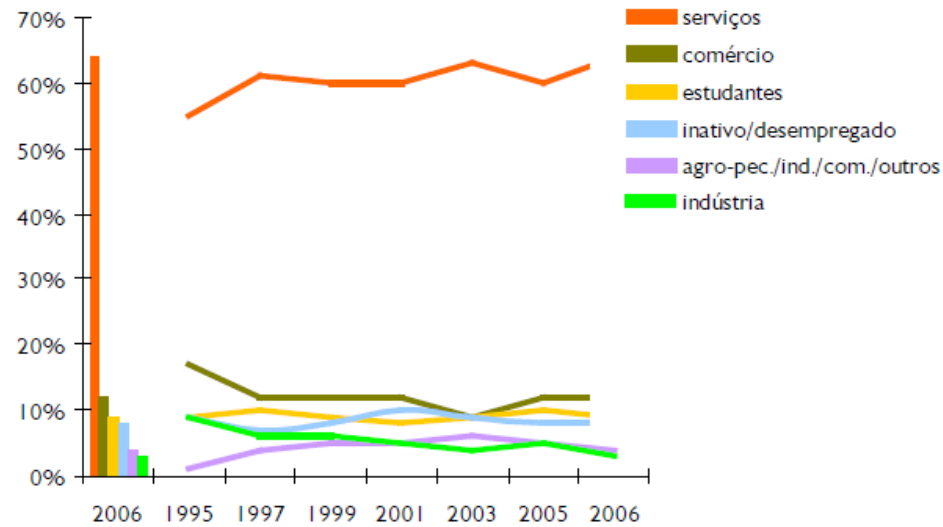
1ª isócrona: até 600 metros

2ª isócrona: de 601 a 1.200 metros

3ª isócrona: de 1.201 a 2.500 metros

4ª isócrona: mais de 2.500 metros

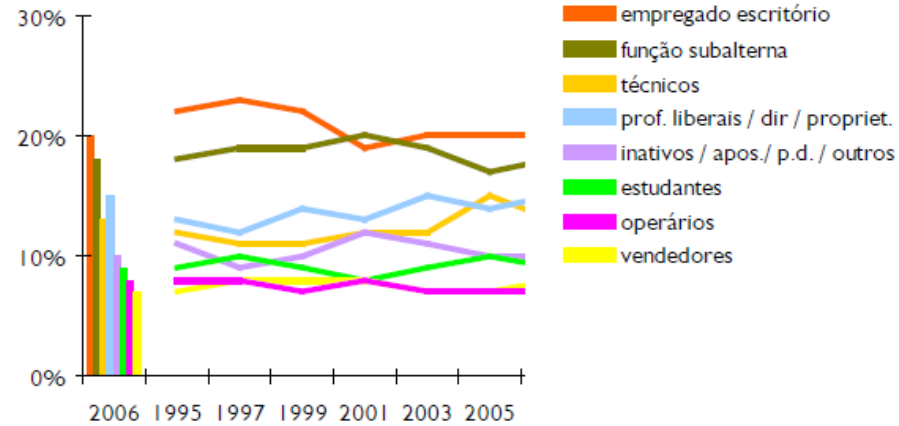
Ramo de Atividade



Ramo de Atividade	Sistema (%)							Linha (%) 2006			
	1995	1997	1999	2001	2003	2005	2006	L1	L2	L3	L5
serviços	55	61	60	60	63	60	64	64	67	62	58
comércio	17	12	12	12	9	12	12	11	10	12	16
estudantes	9	10	9	8	9	10	9	10	11	8	4
inativo/desempregado	9	7	8	10	9	8	8	8	6	10	8
agro-pec./ind./com./outros	1	4	5	5	6	6	4	5	4	4	6
indústria	9	6	6	5	4	4	3	2	2	4	8

Base (nº de entrevistados) – 6.840

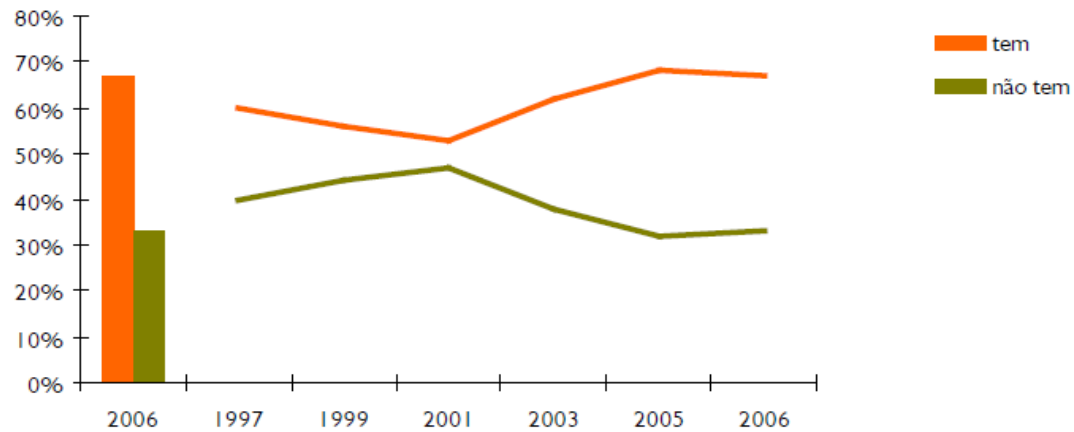
Profissão / Cargo



Profissão / Cargo	Sistema (%)							Linha (%) 2006			
	1995	1997	1999	2001	2003	2005	2006	L1	L2	L3	L5
empregado de escritório	22	23	22	19	20	20	20	19	16	22	19
função subalterna	18	19	19	20	19	17	18	18	18	16	27
técnicos	12	11	11	12	12	15	13	12	11	15	11
prof. liberais/diretores/proprietários	13	12	14	13	15	14	15	16	23	11	8
inativos/apos./prendas domést./outros	11	9	10	12	11	10	10	10	8	11	9
estudantes	9	10	9	8	9	10	9	11	13	9	4
operários	7	8	8	8	7	7	8	7	5	9	13
vendedores	8	8	7	8	7	7	7	7	6	7	9

Base (nº de entrevistados) – 6.840

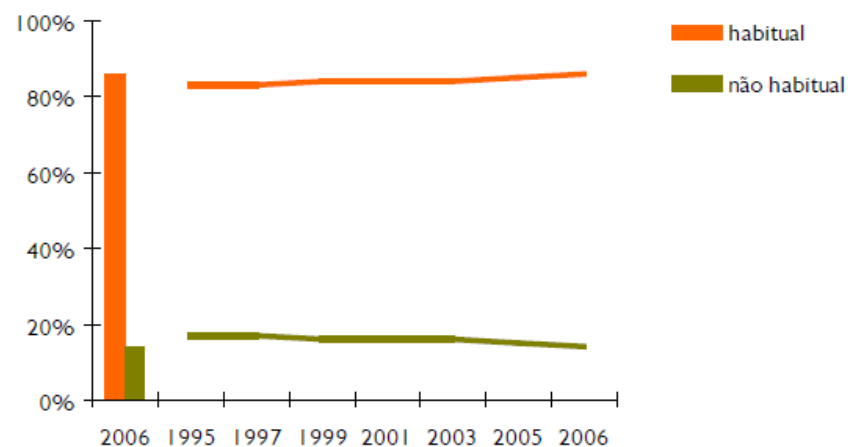
Vínculo Empregatício



Vínculo Empregatício	Sistema (%)						Linha (%) 2006			
	1997	1999	2001	2003	2005	2006	L1	L2	L3	L5
tem	60	56	53	62	68	67	65	62	68	75
não tem	40	44	47	38	32	33	35	38	32	25

Base: (nº de entrevistados que trabalham, exceto estagiário) – 5.673

Freqüência de Uso

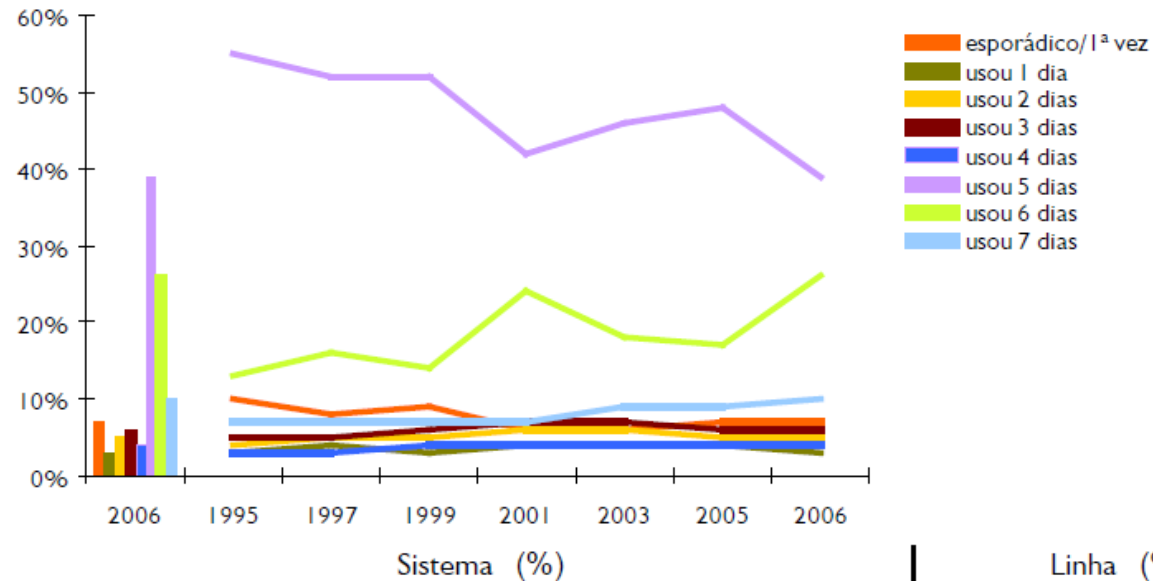


Freqüência de Uso	Sistema (%)							Linha (%) 2006			
	1995	1997	1999	2001	2003	2005	2006	L1	L2	L3	L5
habitual	83	83	84	84	84	85	86	85	86	87	87
não habitual (*)	17	17	16	16	16	15	14	15	14	13	13

Base (nº de entrevistados) – 6.840

(*) nesta categoria estão somados os usuários esporádicos

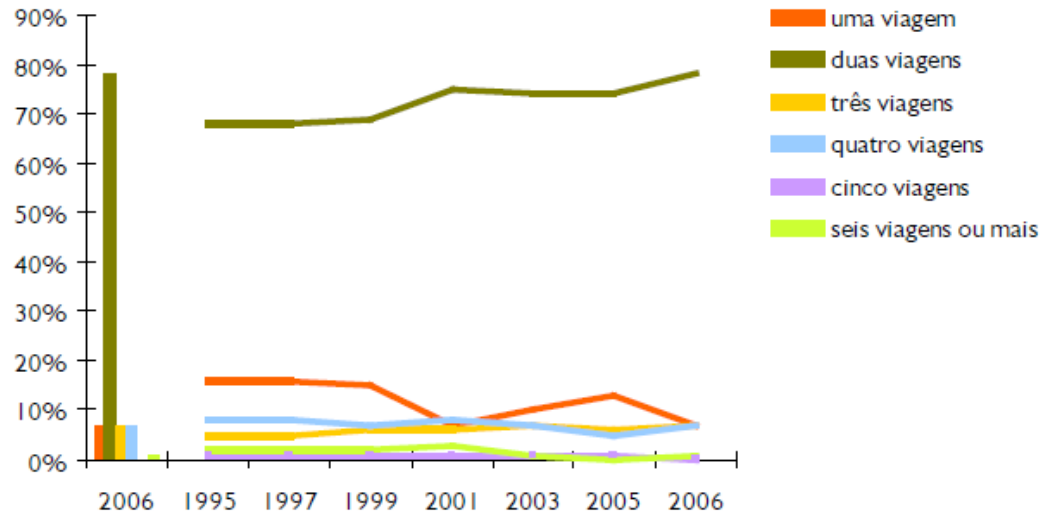
Uso do Metrô na Semana



Uso do Metrô na Semana	Sistema (%)							Linha (%) 2006			
	1995	1997	1999	2001	2003	2005	2006	L1	L2	L3	L5
esporádico / 1ª vez	10	8	9	6	6	7	7	5	6	7	7
usou 1 dia	3	4	3	4	4	4	3	3	3	2	2
usou 2 dias	4	5	5	6	6	5	5	5	5	4	4
usou 3 dias	5	5	6	7	7	6	6	6	6	6	7
usou 4 dias	3	3	4	4	4	4	4	4	4	4	4
usou 5 dias	55	52	52	42	46	48	39	41	41	37	39
usou 6 dias	13	16	14	24	18	17	26	24	25	28	34
usou 7 dias	7	7	7	7	9	9	10	12	10	12	3

Base (nº de entrevistados) – 6.840

Número de Viagens Realizadas por Dia

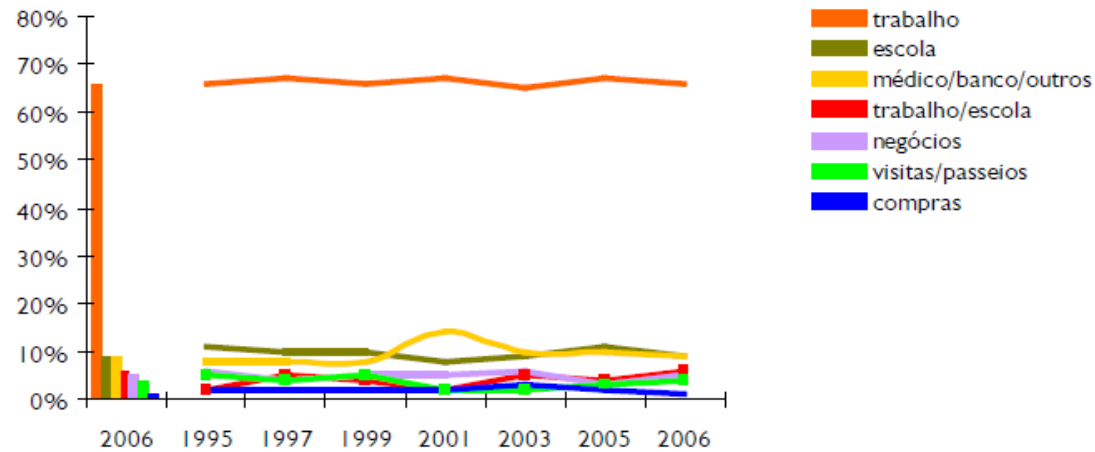


Número de Viagens Realizadas por Dia	Sistema (%)							Linha (%) 2006			
	1995	1997	1999	2001	2003	2005	2006	L1	L2	L3	L5
uma viagem	16	16	15	7	10	13	7	6	8	6	14
duas viagens	68	68	69	75	74	74	78	78	76	77	81
três viagens	5	5	6	6	7	6	7	7	7	8	3
quatro viagens	8	8	7	8	7	6	7	7	8	7	2
cinco viagens	1	1	1	1	1	1	*	1	*	1	*
seis viagens ou mais	2	2	2	3	1	*	1	1	1	1	*

Base (nº de entrevistados) – 6.840

(*) percentual inferior a 1%

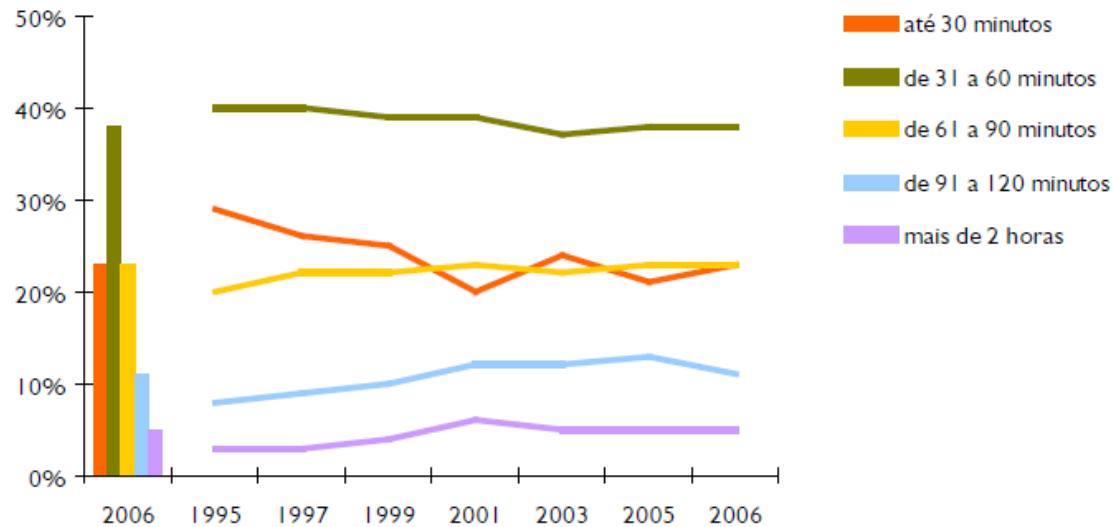
Motivo da Viagem



Motivo da Viagem	Sistema (%)							Linha (%) 2006			
	1995	1997	1999	2001	2003	2005	2006	L1	L2	L3	L5
trabalho	66	67	66	67	65	67	66	65	68	65	74
escola	11	10	10	8	9	11	9	11	9	9	6
médico/banco/outros	8	8	8	14	10	10	9	9	9	8	7
trabalho/escola	2	5	4	2	5	4	6	5	7	7	3
negócios	6	4	5	5	6	3	5	5	3	6	6
visitas/passeios	5	4	5	2	2	3	4	3	3	4	3
compras	2	2	2	2	3	2	1	2	1	1	1

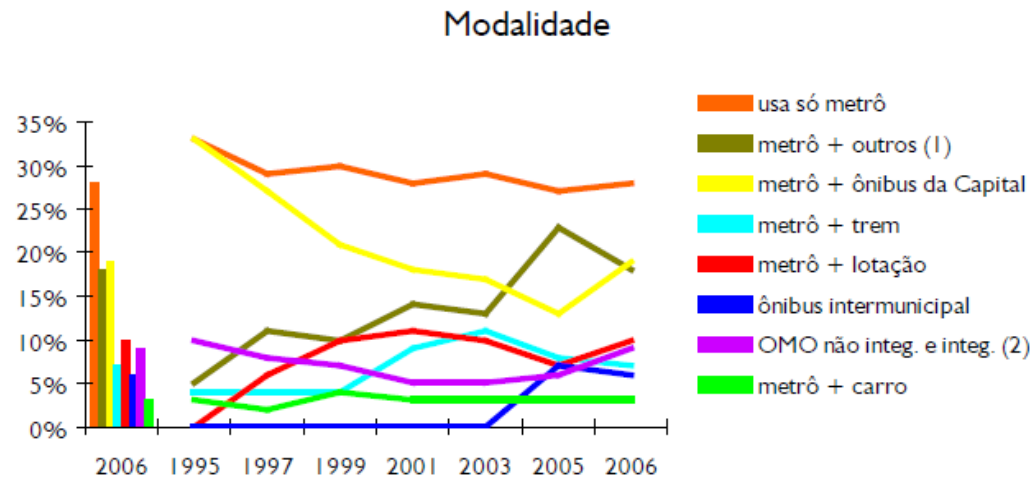
Base (nº de entrevistados) – 6.840

Tempo Gasto na Viagem



Tempo Gasto na Viagem	Sistema (%)							Linha (%) 2006			
	1995	1997	1999	2001	2003	2005	2006	L1	L2	L3	L5
até 30 minutos	29	26	25	20	24	21	23	23	33	17	22
de 31 a 60 minutos	40	40	39	39	37	38	38	38	34	41	40
de 61 a 90 minutos	20	22	22	23	22	23	23	23	19	26	21
de 91 a 120 minutos	8	9	10	12	12	13	11	11	10	12	13
mais de 2 horas	3	3	4	6	5	5	5	5	4	4	4

Base (nº de entrevistados) – 6.840



Modalidade	Sistema (%)							Linha (%) 2006			
	1995	1997	1999	2001	2003	2005	2006	L1	L2	L3	L5
usa só metrô	33	29	30	28	29	27	28	31	37	22	14
metrô + outros (1)	5	11	10	14	13	23	18	17	17	18	30
metrô + ônibus da capital	33	27	21	18	17	13	19	22	22	16	10
metrô + trem	4	4	4	9	11	8	7	6	5	8	15
metrô + lotação	-	6	10	11	10	7	10	8	5	17	1
ônibus intermunicipal	-	-	-	-	-	7	6	7	5	3	16
OMO não integ. E integ. (2)	10	8	7	5	5	6	9	7	4	14	14
metrô + carro	3	2	4	3	3	3	3	2	5	2	*

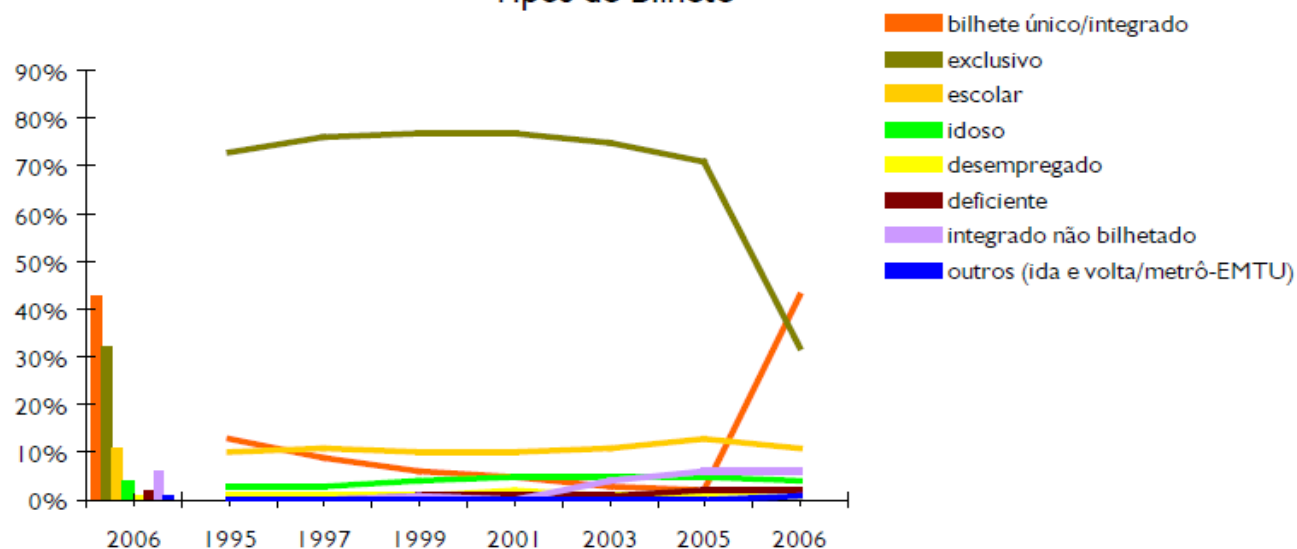
Base (nº de entrevistados) – 6.840

(1) Nesta categoria estão incluídas as combinações do metrô com mais de um ônibus, municipal ou intermunicipal, e outros modos como condução da firma, táxi, carona, etc.. Incluindo no metrô + sistema de ônibus urbano a parcela de outras conduções chega-se a um patamar de 40% e, no caso do metrô + ônibus intermunicipal a 10%.

(2) A grande maioria dessa modalidade é integrada. OMO = ônibus + metrô + ônibus.

(*) Índice inferior a 1%

Tipos de Bilhete

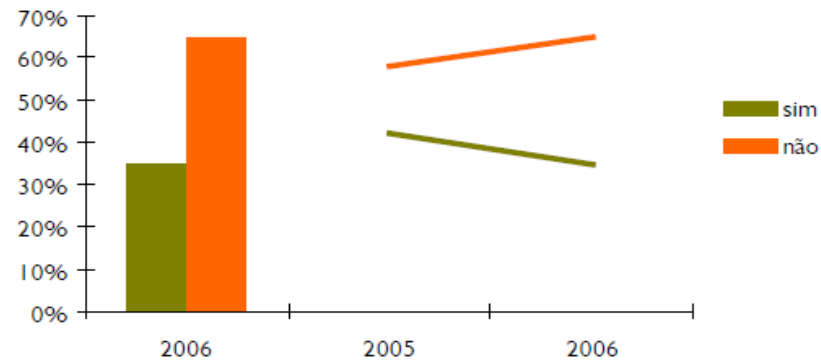


Tipos de Bilhete	Sistema (%)							Linha (%) 2006			
	1995	1997	1999	2001	2003	2005	2006	L1	L2	L3	L5
bilhete único/integrado	13	9	6	5	3	2	43	42	46	44	32
exclusivo	73	76	77	77	75	71	32	36	36	25	35
escolar	10	11	10	10	11	13	11	10	11	13	4
idoso	3	3	4	5	5	5	4	5	3	5	3
desempregado	1	1	1	2	1	1	1	1	1	1	*
deficiente	*	*	1	1	1	2	2	2	1	4	2
integrado não bilhetado	*	*	1	*	4	6	6	3	1	8	22
outros (ida e volta/metrô-EMTU)	*	*	*	*	*	*	1	1	1	*	2

Base (nº de entrevistados) – 6.840

(*) percentual inferior a 1%

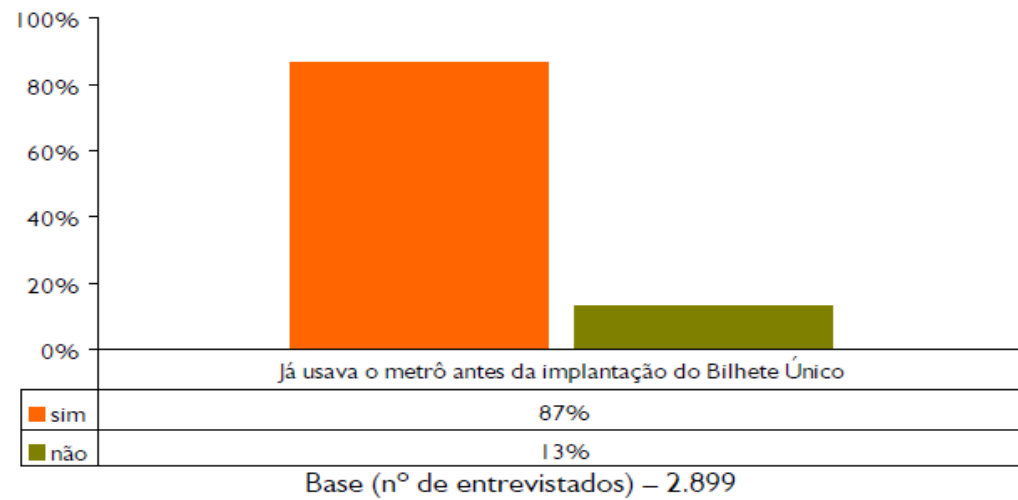
Vale Transporte



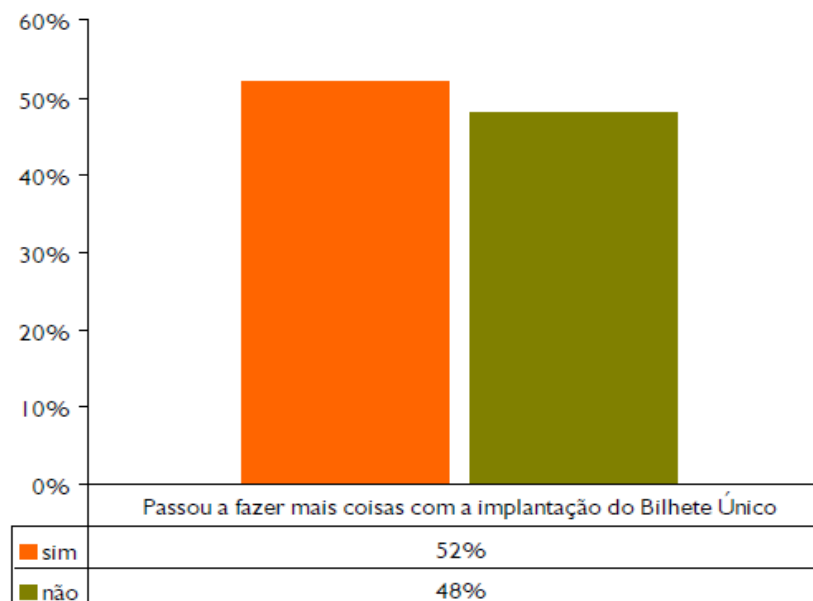
Vale Transporte	Sistema (%)		Linha (%) 2005			
	2005	2006	L1	L2	L3	L5
sim	42	35	32	30	37	68
não	58	65	68	70	63	32

Base: (nº de entrevistados que utilizam os bilhetes unitário /M2/M10/bilhete único) – 4.874

Freqüência de uso do Metrô antes do Bilhete Único

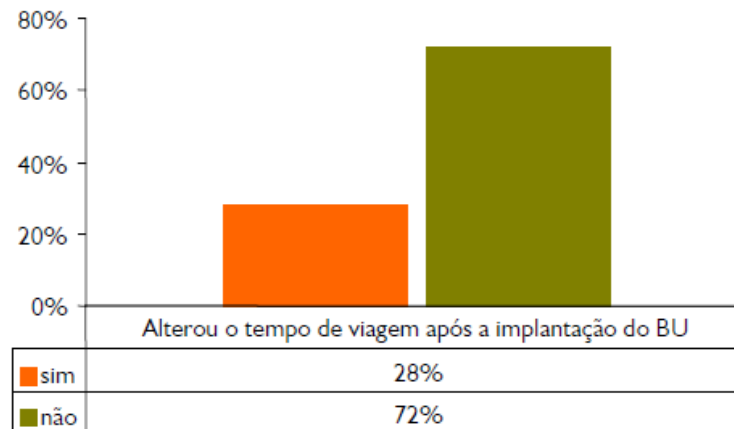


Mudanças de Hábito - Passou a Fazer mais Coisas após a Implantação do Bilhete Único



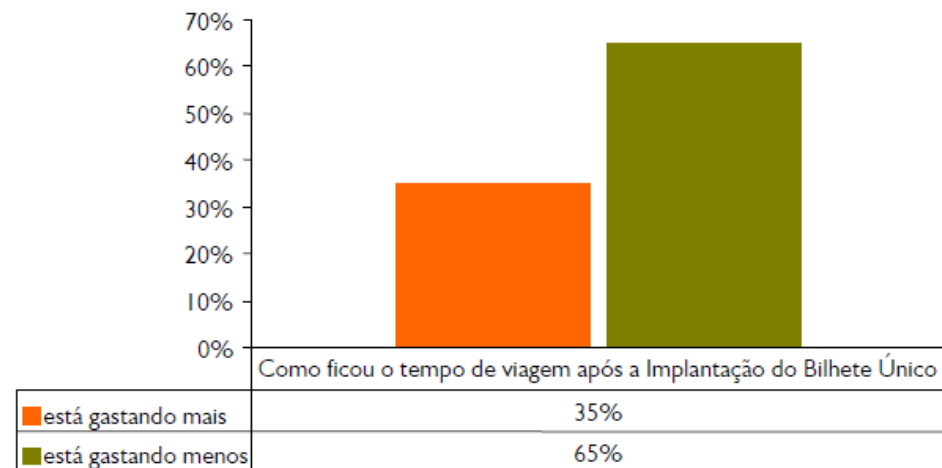
Base: (nº de entrevistados) – 2.899

Alteração do Tempo de Viagem após a Implantação do Bilhete Único



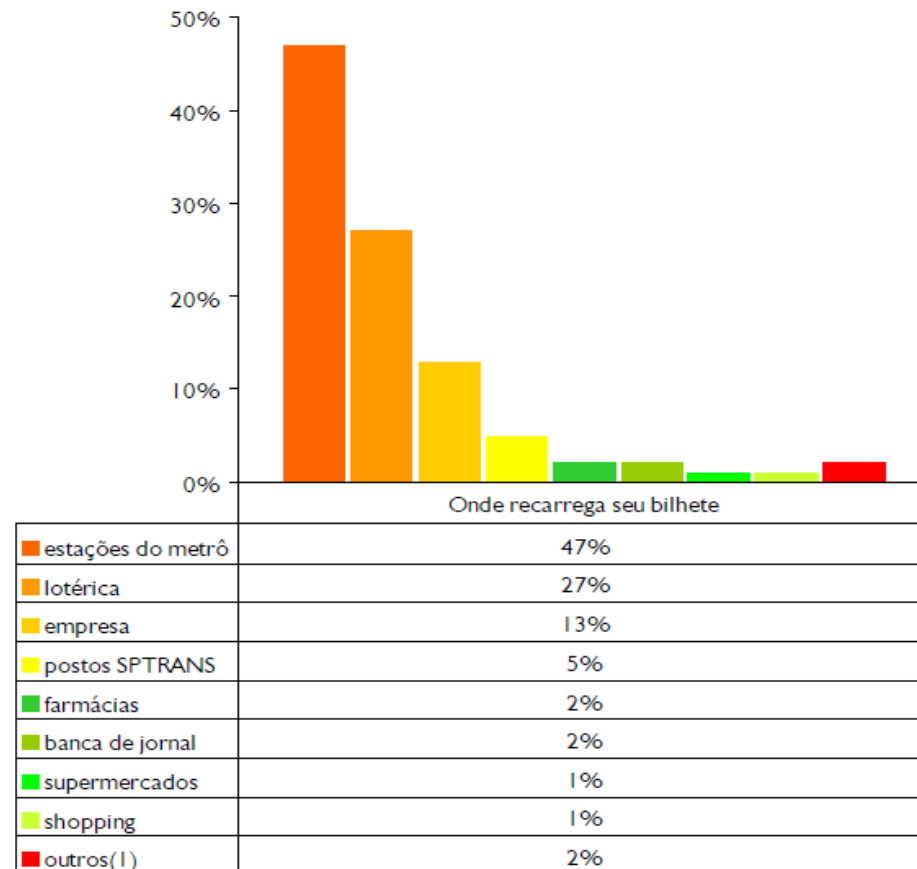
Base (nº de entrevistados) – 6.840

Como Ficou o Tempo Gasto na Viagem após a Implantação do Bilhete Único



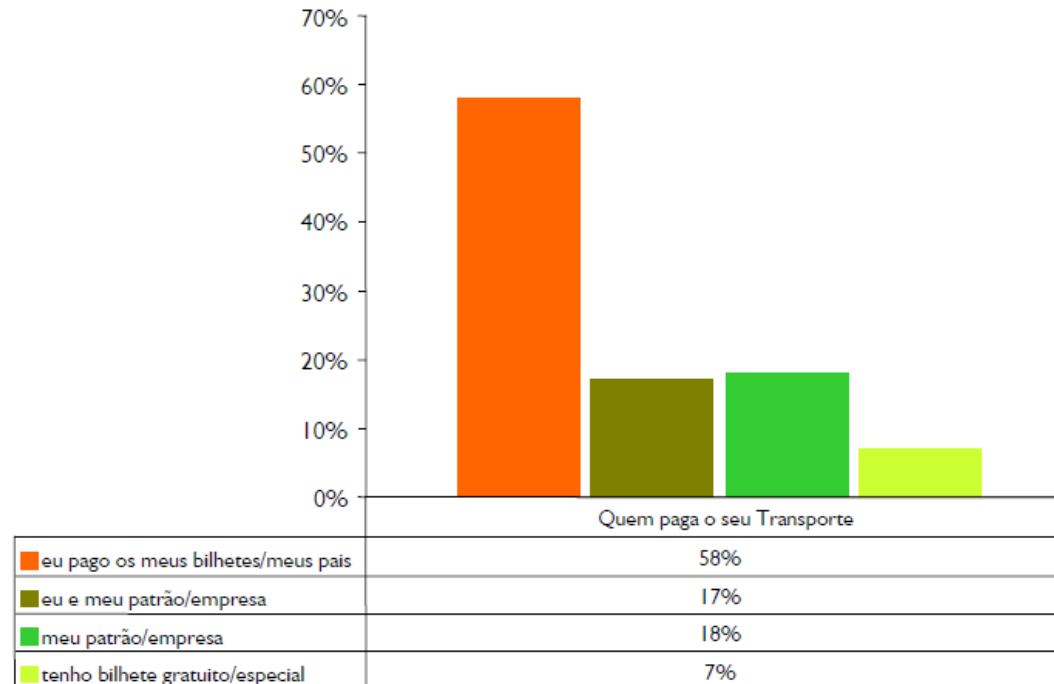
Base (nº de entrevistados que disseram que houve alteração de tempo gasto na viagem) – 1.707

Locais mais Utilizados para Recarregar o Bilhete Único



Base (nº de entrevistados) – 2.899

Quem Paga o seu Transporte



Base (nº de entrevistados) – 6.840

Isócrona (Raio de Distância)*

Origem da Viagem	Sistema (%)						
	1995	1997	1999	2001	2003	2005	2006
manhã (de 6 a 9h) a partir da 4 ^a isócrona	47	51	50	39	39	39	40
vale (de 9 a 17h) a partir da 1 ^a isócrona	64	62	58	62	59	57	56
tarde (de 17 a 20h) a partir da 1 ^a isócrona	67	66	62	63	61	56	57
noite (de 20 a 24h) a partir da 1 ^a isócrona	61	64	61	59	65	63	60

Destino da Viagem	Sistema (%)						
	1995	1997	1999	2001	2003	2005	2006
manhã (de 6 a 9h) a partir da 1 ^a isócrona	69	67	65	66	57	56	54
vale (de 9 a 17h) a partir da 1 ^a isócrona	57	56	54	56	49	47	46
tarde (de 17 a 20h) a partir da 4 ^a isócrona	46	48	46	41	47	49	50
noite (de 20 a 24h) a partir da 4 ^a isócrona	49	51	46	43	50	53	55

- (*) Isócrona diz respeito ao raio de distância do local de origem ou de destino até a estação de metrô mais próxima.
- 1^a isócrona: até 600 metros
 - 2^a isócrona: de 601 a 1.200 metros
 - 3^a isócrona: de 1.201 a 2.500 metros
 - 4^a isócrona: mais de 2.500 metros