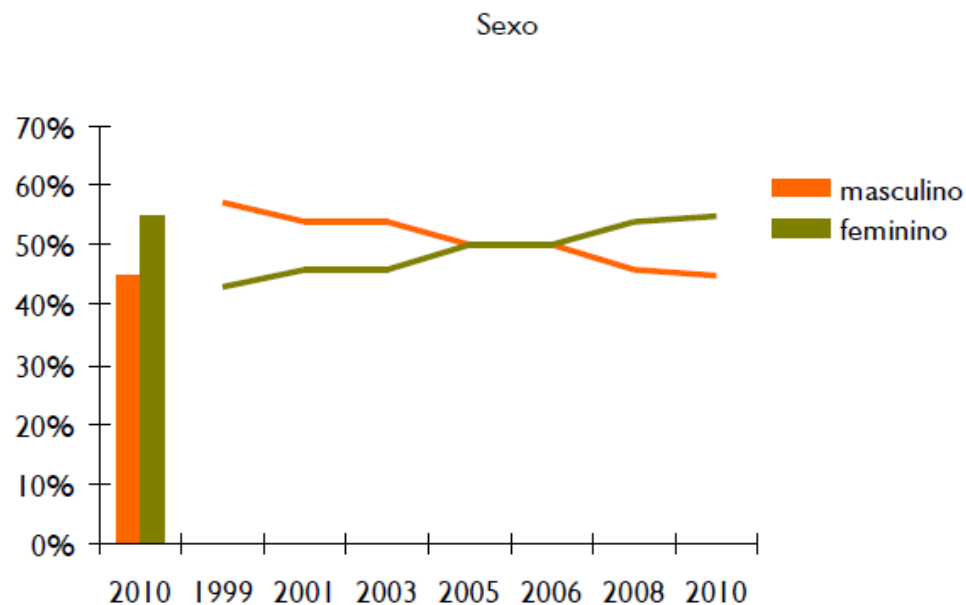


# CARACTERIZAÇÃO SOCIOECONÔMICA DOS USUÁRIOS E SEUS HÁBITOS DE VIAGEM - 2010

SISTEMA

FORÇA

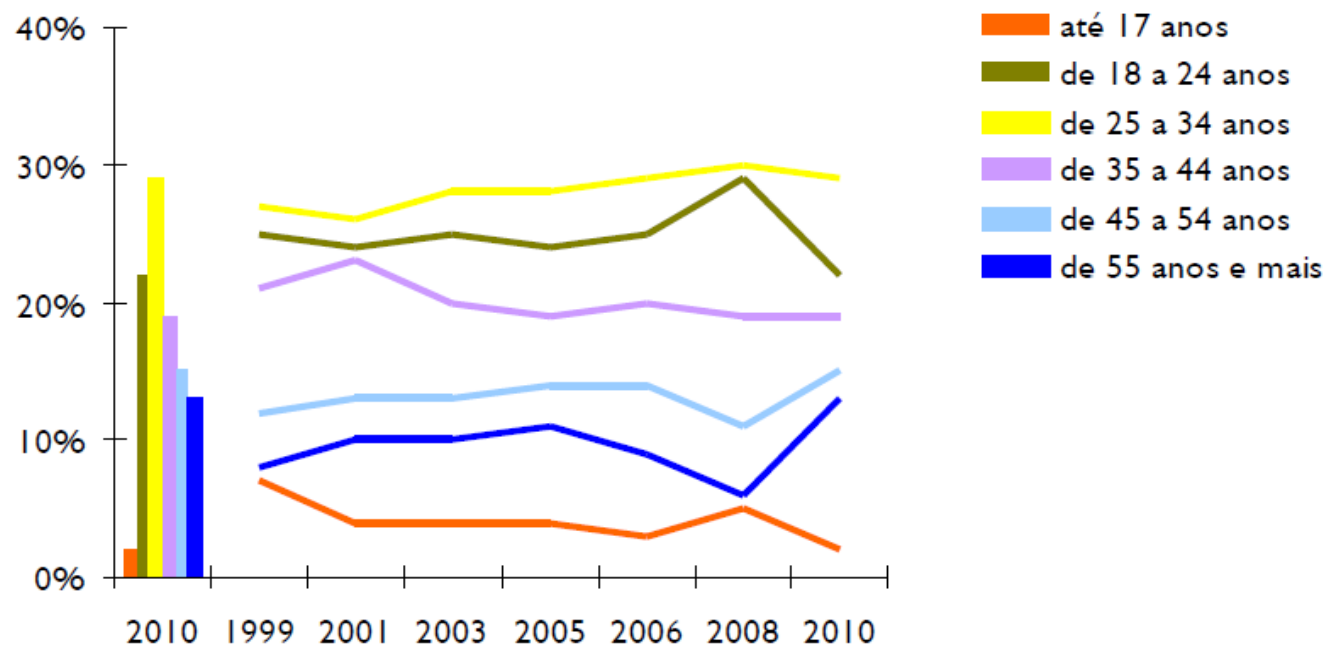
## SÉRIE HISTÓRICA



Sexo	Sistema (%)							Linha (%) 2010			
	1999	2001	2003	2005	2006	2008	2010	L1	L2	L3	L5
masculino	57	54	54	50	50	46	45	46	43	45	44
feminino	43	46	46	50	50	54	55	54	57	55	56

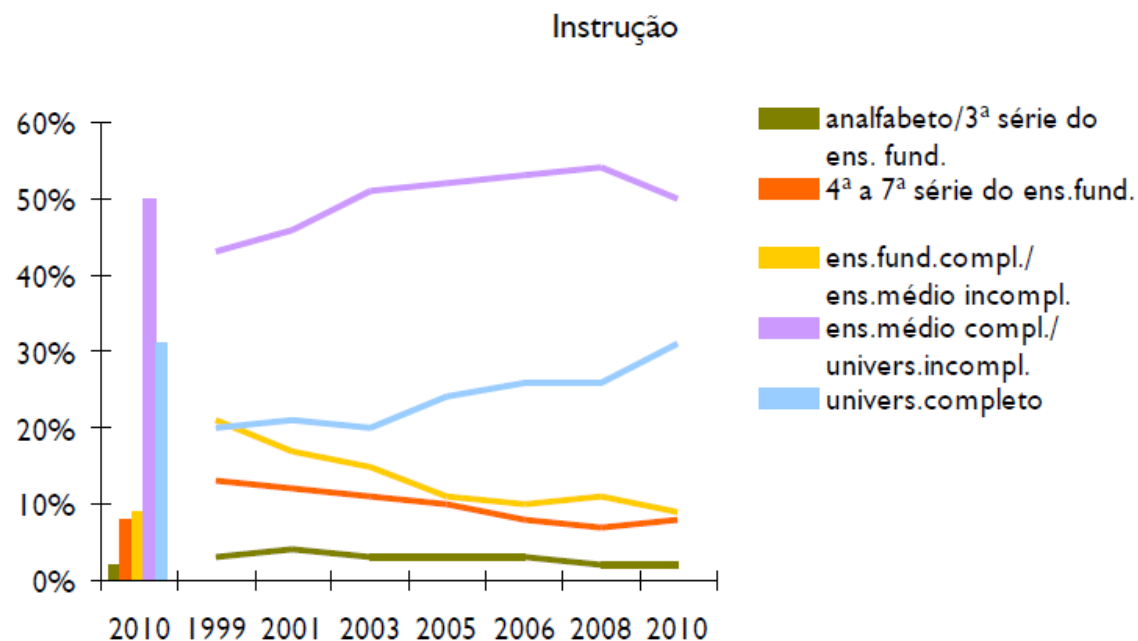
Base (nº de entrevistados) – 7080

## Idade



Idade	Sistema (%)							Linha (%) 2010			
	1999	2001	2003	2005	2006	2008	2010	L1	L2	L3	L5
até 17 anos	7	4	4	4	3	5	2	2	3	2	3
de 18 a 24 anos	25	24	25	24	25	29	22	21	23	22	23
de 25 a 34 anos	27	26	28	28	29	30	29	28	32	26	31
de 35 a 44 anos	21	23	20	19	20	19	19	20	17	20	22
de 45 a 54 anos	12	13	13	14	14	11	15	15	14	16	15
de 55 anos e mais	8	10	10	11	9	6	13	14	11	14	6

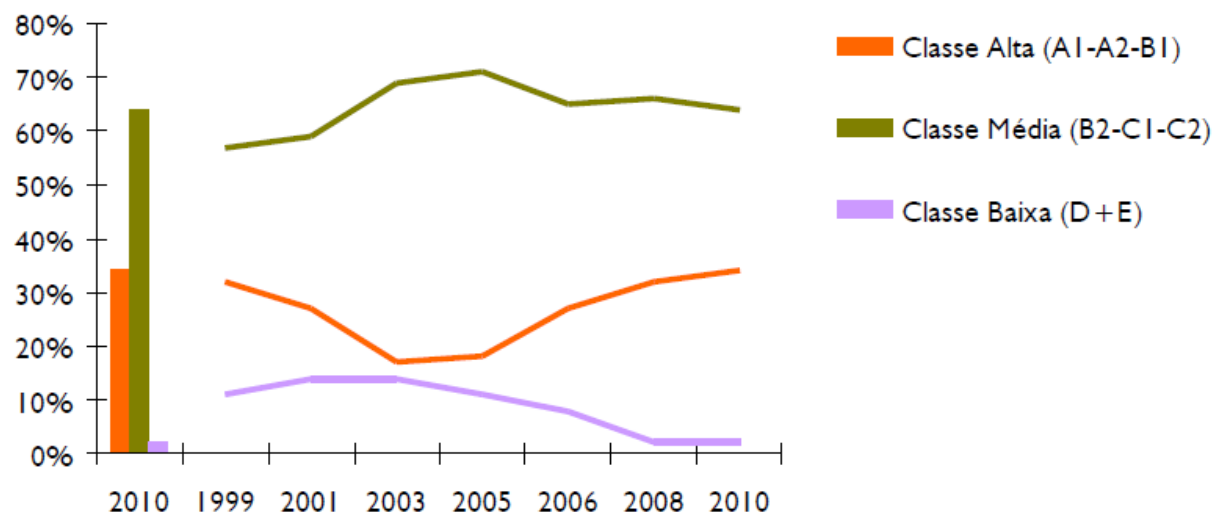
Base (nº de entrevistados) – 7080



Instrução	Sistema (%)							Linha (%) 2010			
	1999	2001	2003	2005	2006	2008	2010	L1	L2	L3	L5
analfabeto /3ª série do ensino fundamental	3	4	3	3	3	2	2	2	1	3	2
4ª a 7ª série do ensino fundamental	13	12	11	10	8	7	8	7	5	9	12
ensino fund. compl./ens. médio incompleto	21	17	15	11	10	11	9	9	7	10	14
ensino médio completo / univers. incompleto	43	46	51	52	53	54	50	48	44	53	56
universitário completo	20	21	20	24	26	26	31	34	43	25	16

Base (nº de entrevistados) – 7080

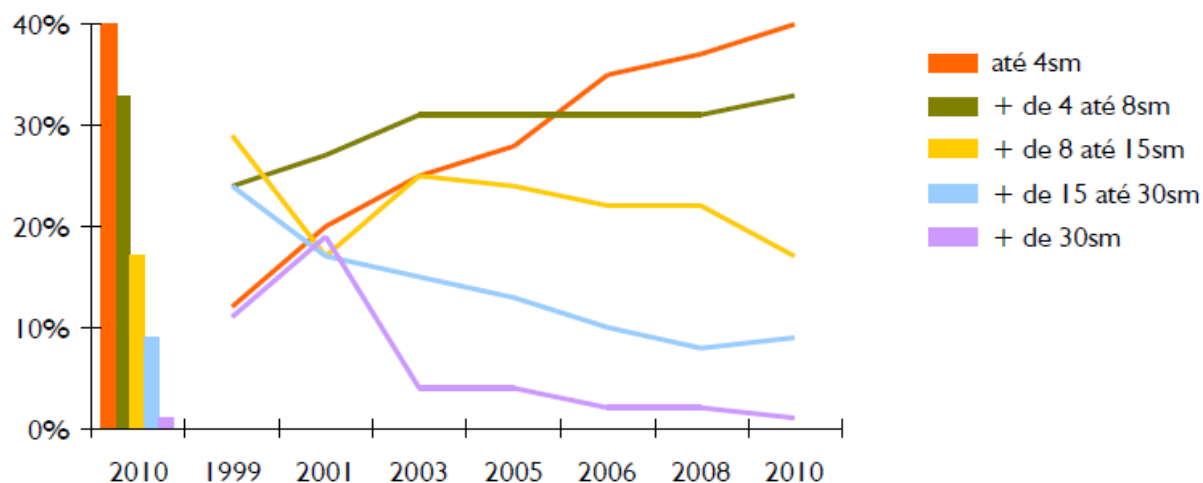
Classe Socioeconômica



Classe Socioeconômica	Sistema (%)							Linha (%) 2010			
	1999	2001	2003	2005	2006	2008	2010	L1	L2	L3	L5
Classe Alta (A1-A2-B1)	32	27	17	18	27	32	34	37	43	30	20
Classe Média (B2-C1-C2)	57	59	69	71	65	66	64	61	56	68	76
Classe Baixa (D+E)	11	14	14	11	8	2	2	2	1	2	4

Base (nº de entrevistados) – 7022

### Renda Familiar

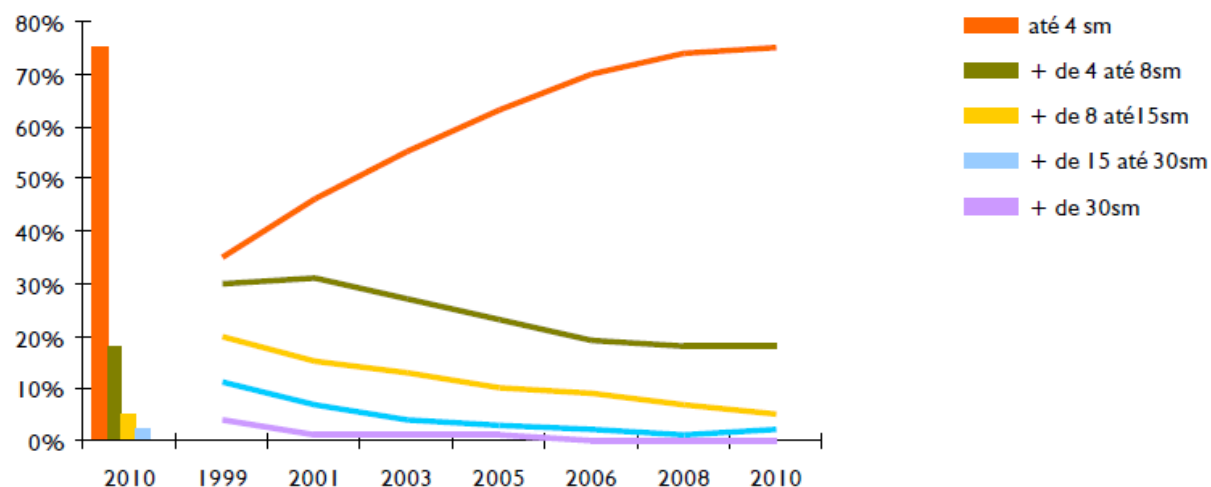


Renda Familiar	Sistema (%)							Linha (%) 2010			
	1999	2001	2003	2005	2006	2008	2010	L1	L2	L3	L5
até 4sm	12	20	25	28	35	37	40	39	32	43	53
+ de 4 até 8sm	24	27	31	31	31	31	33	32	31	34	34
+ de 8 até 15sm	29	17	25	24	22	22	17	18	21	16	11
+ de 15 até 30sm	31	24	17	15	13	8	9	10	14	6	2
+ de 30sm	14	11	19	4	4	2	1	1	2	1	-

Base (nº de entrevistados) – 6236

( - ) percentual inferior a 1%

### Renda Individual

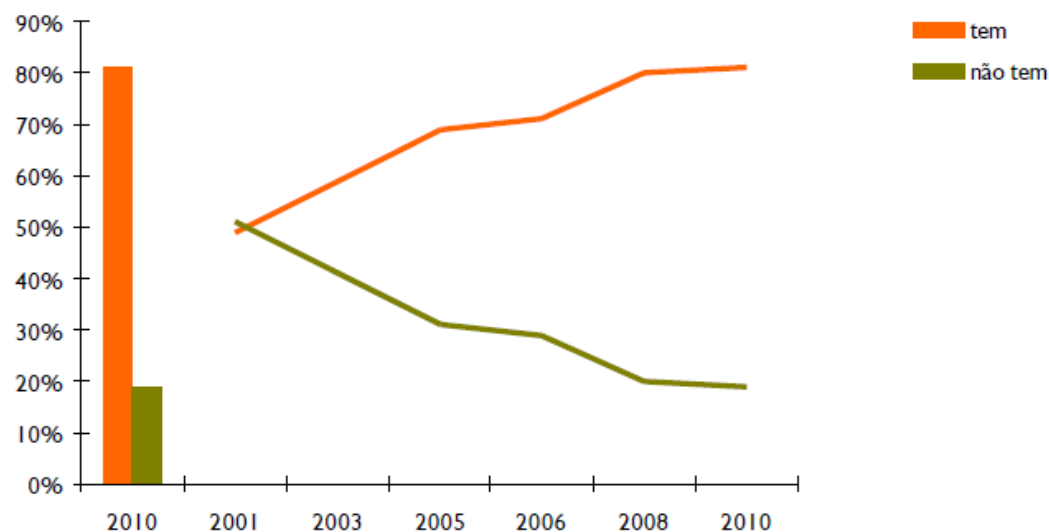


Renda Individual	Sistema (%)							Linha (%) 2010			
	1999	2001	2003	2005	2006	2008	2010	L1	L2	L3	L5
até 4sm	35	46	55	63	70	74	75	73	70	78	87
+ de 4 até 8sm	30	31	27	23	19	18	18	19	19	17	12
+ de 8 até 15sm	20	15	13	10	9	7	5	6	8	4	2
+ de 15 até 30sm	11	7	4	3	2	1	2	2	3	1	-
+ de 30sm	4	1	1	1	-	-	-	-	-	-	-

Base (nº de entrevistados) – 6806

( - ) percentual inferior a 1%

### Acesso à Internet



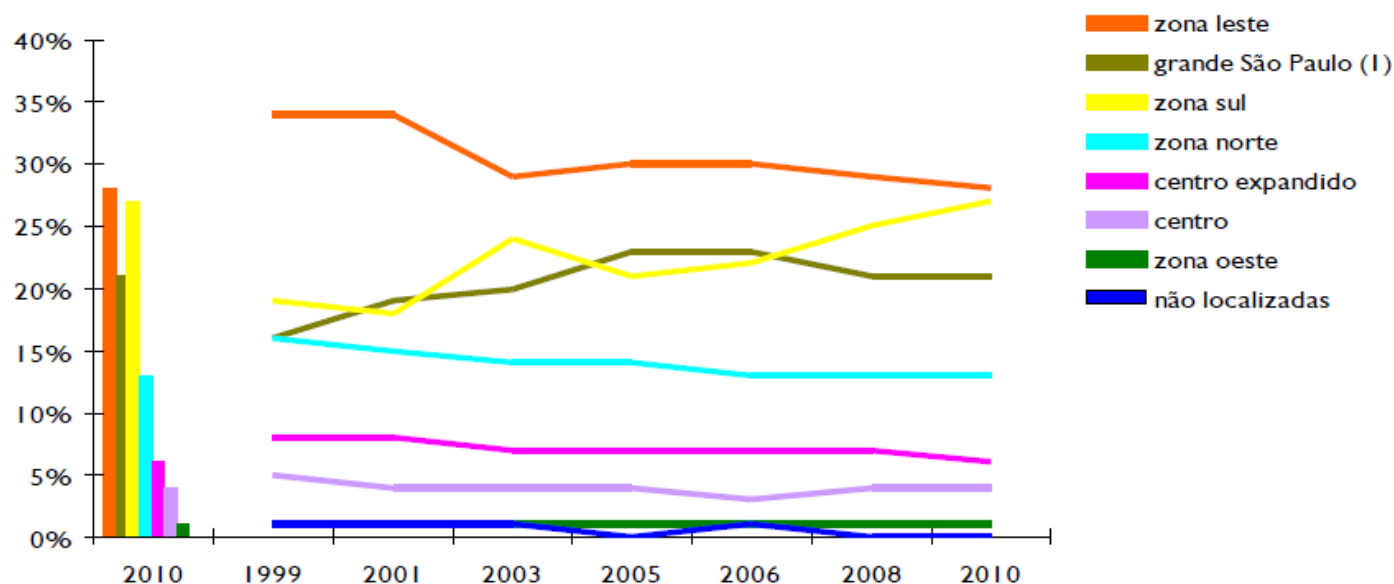
Acesso à Internet	Sistema (%)							Linha (%) 2010			
	1999	2001	2003	2005	2006	2008	2010	L1	L2	L3	L5
tem	35	49	59	69	71	80	81	82	87	78	74
não tem	65	51	41	31	29	20	19	18	13	22	26

Base (nº de entrevistados) – 7080



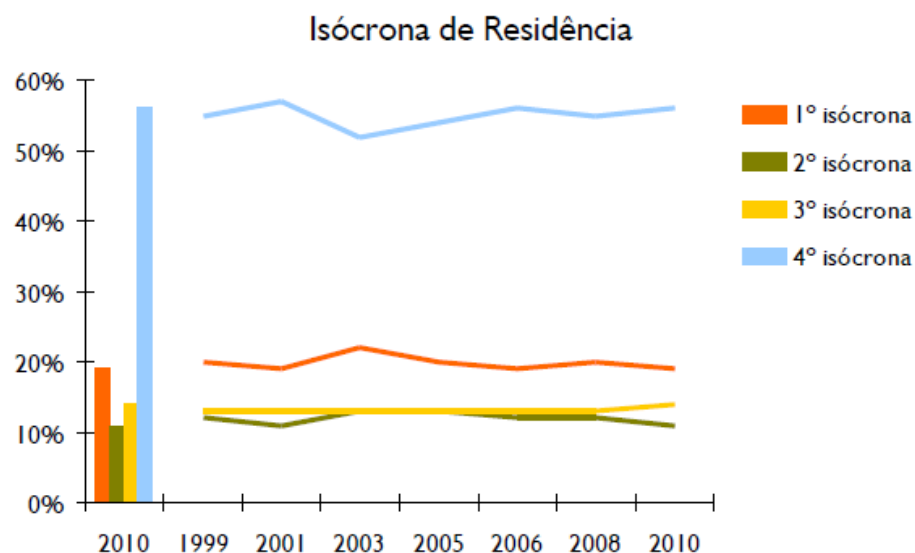
CARACTERIZAÇÃO SOCIOECONÔMICA DOS USUÁRIOS E SEUS HÁBITOS DE VIAGEM – Sistema – 2010

Distrito de Residência



Distrito de Residência	Sistema (%)							Linha (%) 2010			
	1999	2001	2003	2005	2006	2008	2010	L1	L2	L3	L5
Zona Leste	34	34	29	30	30	29	28	17	13	61	-
Grande São Paulo (I)	16	19	20	23	23	21	22	24	26	18	26
Zona Sul	19	18	24	21	22	25	27	25	37	6	73
Zona Norte	16	15	14	14	13	13	13	23	8	7	1
Centro Expandido	8	8	7	7	7	7	6	5	10	5	-
Centro	5	4	4	4	3	4	4	5	4	3	-
Zona Oeste	1	1	1	1	1	1	1	1	2	-	-
Não localizadas	1	1	1	-	1	-	-	-	-	-	-

■ Nesta categoria estão incluídas a Baixada Santista e outras cidades (-) percentual inferior a 1% Base (nº de entrevistados) – 7080



Isócrona (*) de Residência	Sistema (%)							Linha (%) 2010			
	1999	2001	2003	2005	2006	2008	2010	L1	L2	L3	L5
1ª isócrona	20	19	22	20	19	20	19	20	25	15	16
2ª isócrona	12	11	13	13	12	12	11	10	10	13	13
3ª isócrona	13	13	13	13	13	13	14	13	12	14	22
4ª isócrona	55	57	52	54	56	55	56	58	53	58	49

Base (nº de entrevistados) – 6989

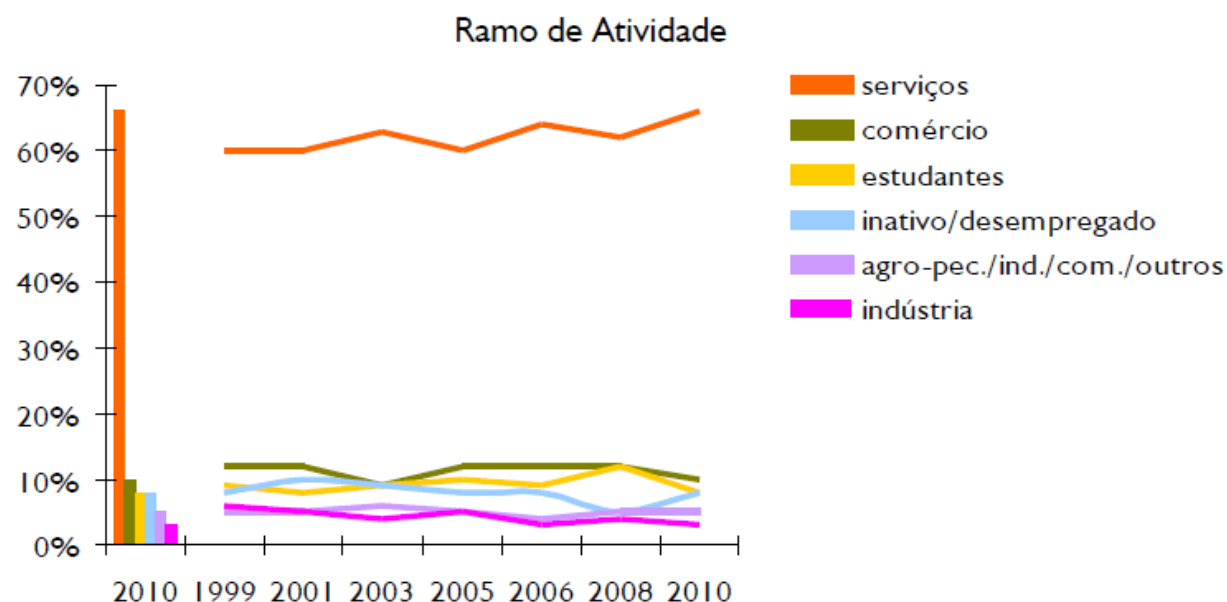
\*) Isócrona diz respeito ao raio de distância do local de origem ou de destino até a estação de metrô mais próxima.

1ª isócrona: até 600 metros

2ª isócrona: de 601 a 1.200 metros

3ª isócrona: de 1.201 a 2.500 metros

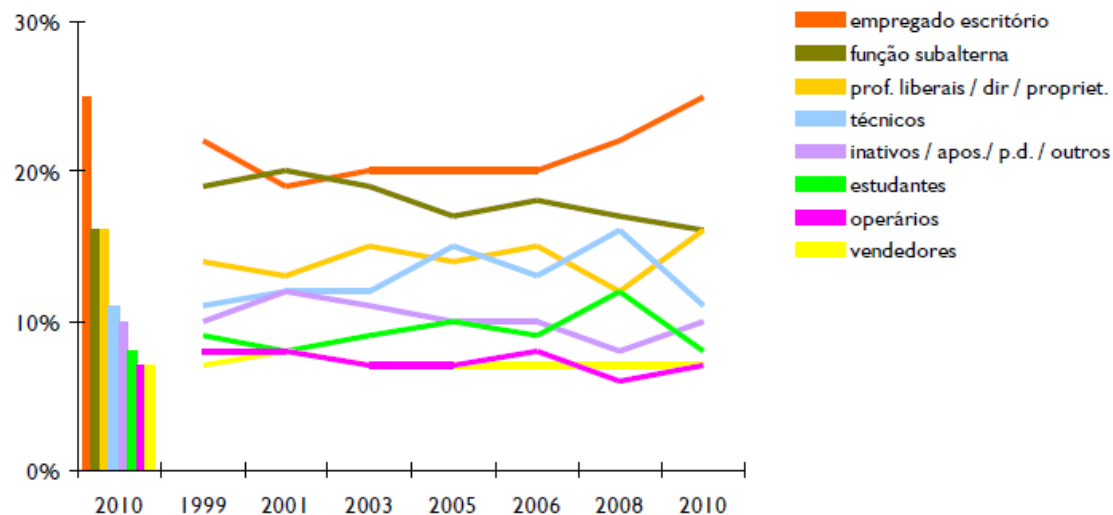
4ª isócrona: mais de 2.500 metros



Ramo de Atividade	Sistema (%)							Linha (%) 2010			
	1999	2001	2003	2005	2006	2008	2010	L1	L2	L3	L5
serviços	60	60	63	60	64	62	66	65	71	67	60
comércio	12	12	9	12	12	12	10	10	5	10	16
estudantes	9	8	9	10	9	12	8	8	11	7	5
inativo/desempregado	8	10	9	8	8	5	8	9	7	9	5
agro-pec./ind./com./outros	5	5	6	6	4	5	5	5	4	4	7
indústria	6	5	4	4	3	4	3	3	2	3	7

Base (nº de entrevistados) – 7080

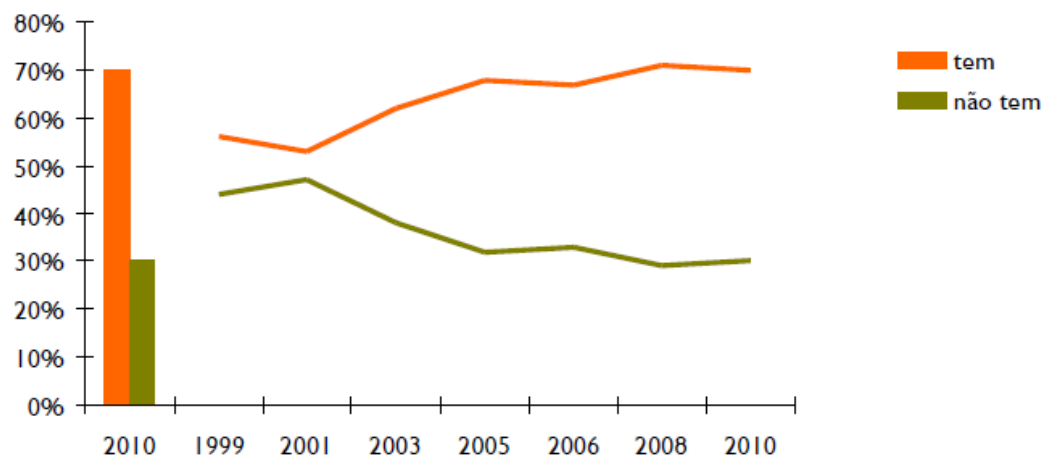
### Profissão / Cargo



Profissão / Cargo	Sistema (%)							Linha (%) 2010			
	1999	2001	2003	2005	2006	2008	2010	L1	L2	L3	L5
empregado de escritório	22	19	20	20	20	22	25	25	24	27	22
prof. liberais/diretores/proprietários	14	13	15	14	15	12	16	18	23	11	7
função subalterna	19	20	19	17	18	17	16	15	11	16	24
inativos/apos./previdas domést./outros	10	12	11	10	10	8	10	11	10	11	6
técnicos	11	12	12	15	13	16	11	10	13	12	11
estudantes	9	8	9	10	9	12	8	8	11	7	6
vendedores	7	8	7	7	7	7	7	7	4	7	10
operários	8	8	7	7	8	6	7	6	4	9	14

Base (nº de entrevistados) – 7080

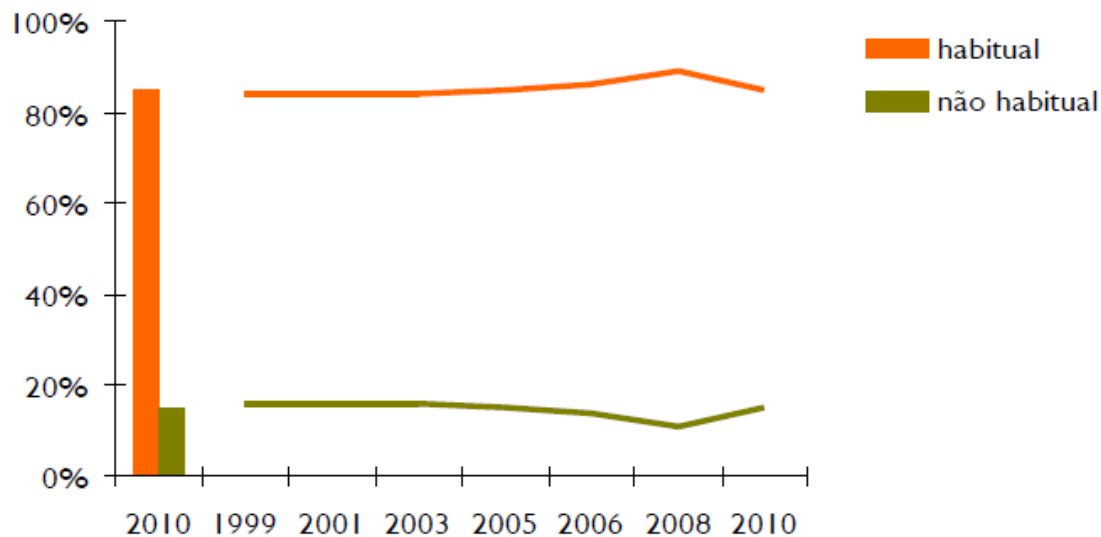
### Vínculo Empregatício



Vínculo Empregatício	Sistema (%)							Linha (%) 2010			
	1999	2001	2003	2005	2006	2008	2010	L1	L2	L3	L5
tem	56	53	62	68	67	71	70	70	66	68	75
não tem	44	47	38	32	33	29	30	30	34	32	25

Base (nº de entrevistados) – 6148

### Frequência de Uso

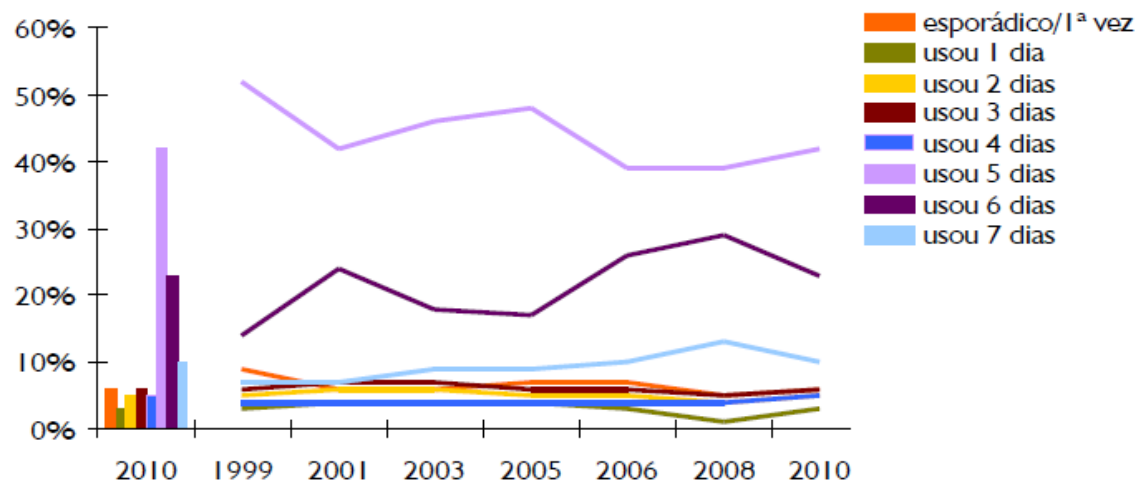


Frequência de Uso	Sistema (%)							Linha (%) 2010			
	1999	2001	2003	2005	2006	2008	2010	L1	L2	L3	L5
habitual	84	84	84	85	86	89	85	84	85	86	87
não habitual (*)	16	16	16	15	14	11	15	16	15	14	13

Base (nº de entrevistados) – 7080

(\*) nesta categoria estão somados os usuários esporádicos

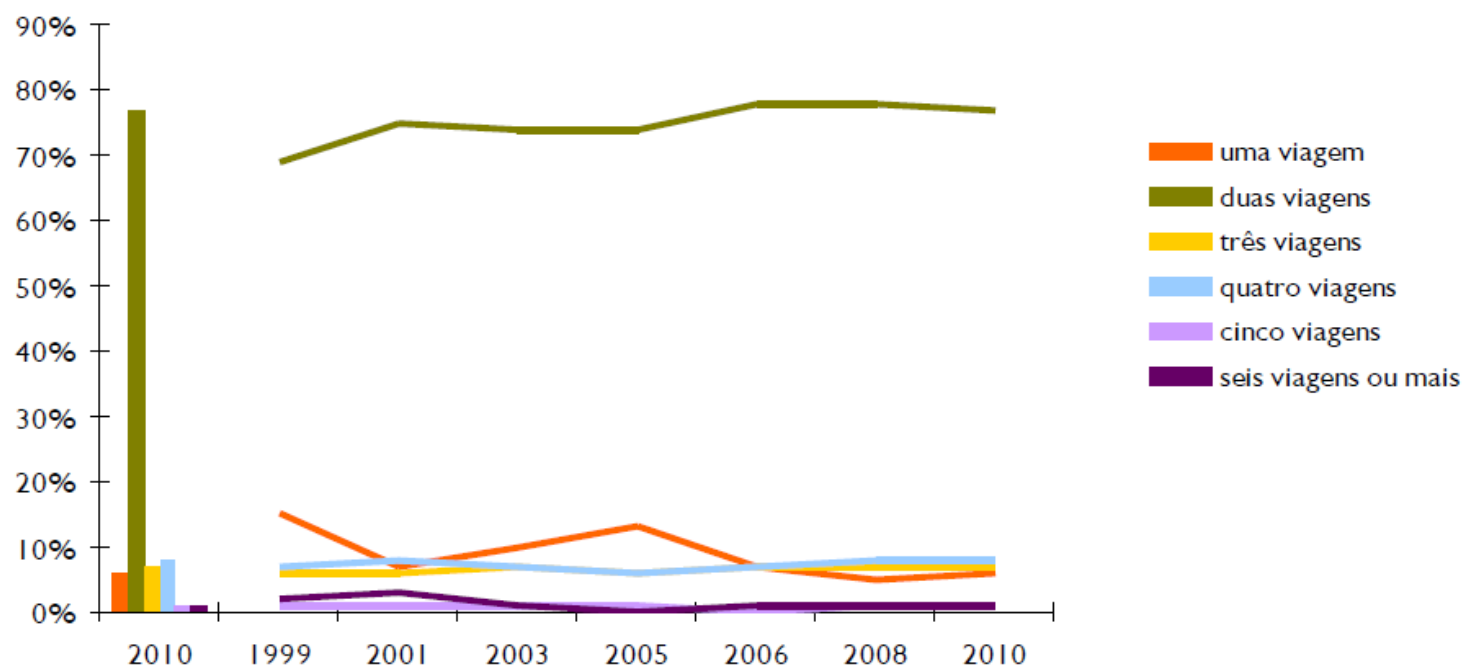
### Uso do Metrô na Semana



Uso do Metrô na Semana	Sistema (%)							Linha (%) 2010			
	1999	2001	2003	2005	2006	2008	2010	L1	L2	L3	L5
esporádico / 1ª vez	9	6	6	7	7	5	6	7	6	6	5
usou 1 dia	3	4	4	4	3	1	3	4	3	2	2
usou 2 dias	5	6	6	5	5	4	5	5	6	5	5
usou 3 dias	6	7	7	6	6	5	6	6	7	6	6
usou 4 dias	4	4	4	4	4	4	5	5	4	4	4
usou 5 dias	52	42	46	48	39	39	42	41	46	41	41
usou 6 dias	14	24	18	17	26	29	23	22	19	25	27
usou 7 dias	7	7	9	9	10	13	10	10	9	11	10

Base (nº de entrevistados) – 7080

Número de Viagens Realizadas por Dia

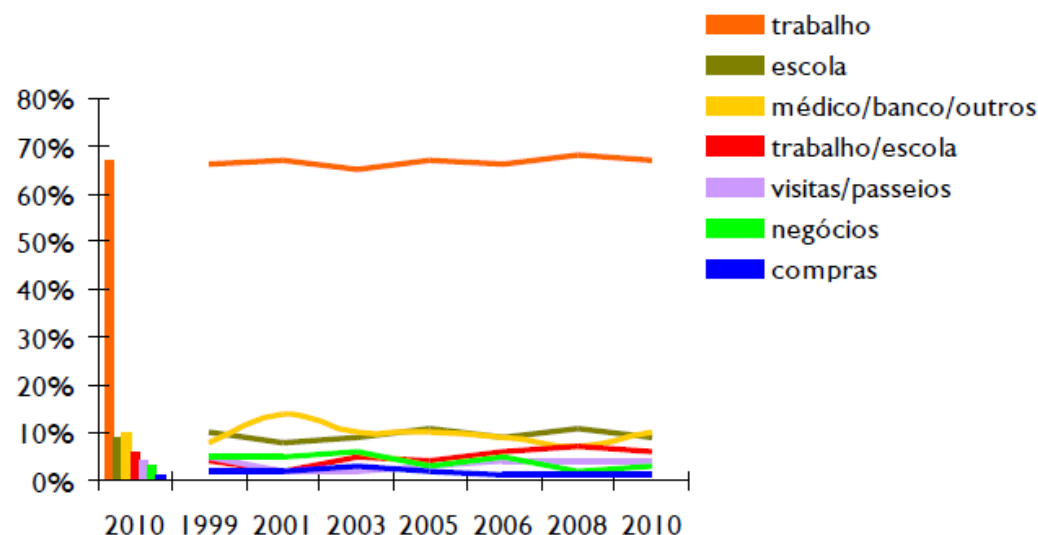


Número de Viagens Realizadas por Dia	Sistema (%)							Linha (%) 2010			
	1999	2001	2003	2005	2006	2008	2010	L1	L2	L3	L5
uma viagem	15	7	10	13	7	5	6	4	7	5	12
duas viagens	69	75	74	74	78	78	77	76	76	78	81
três viagens	6	6	7	6	7	7	7	8	7	7	4
quatro viagens	7	8	7	6	7	8	8	9	8	8	3
cinco viagens	1	1	1	1	-	1	1	1	1	1	-
seis viagens ou mais	2	3	1	-	1	1	1	2	1	1	-

Base (nº de entrevistados) – 7080



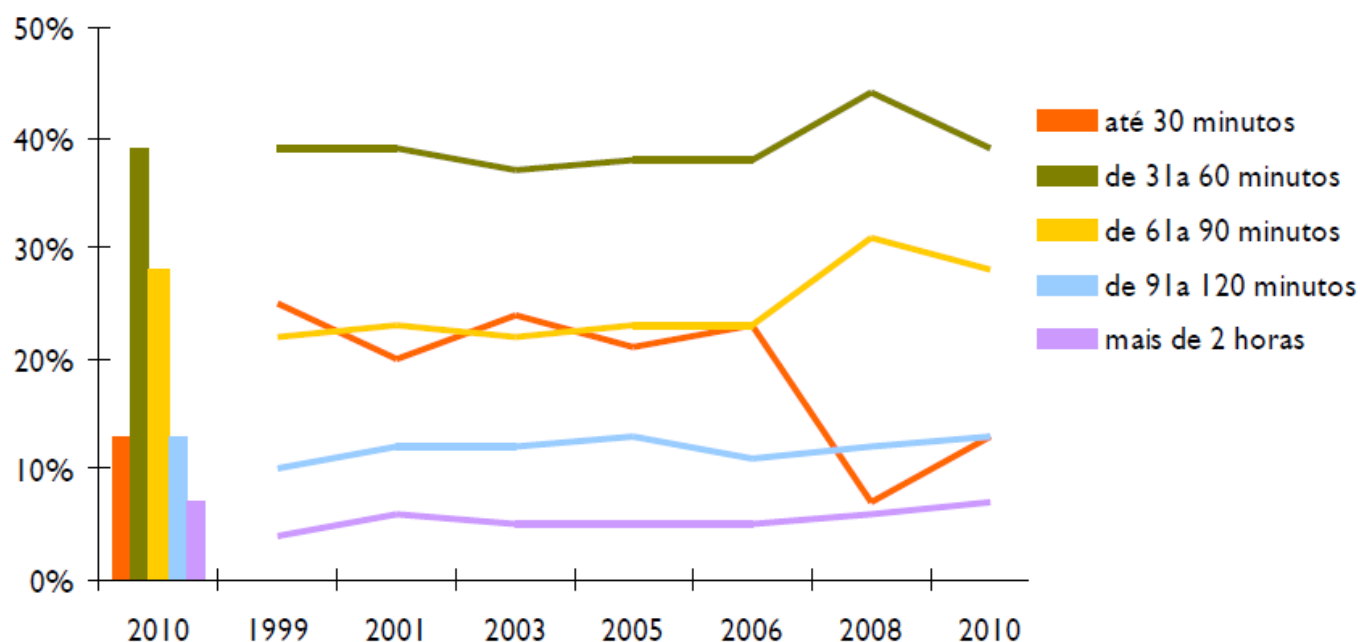
### Motivo da Viagem



Motivo da Viagem	Sistema (%)							Linha (%) 2010			
	1999	2001	2003	2005	2006	2008	2010	L1	L2	L3	L5
trabalho	66	67	65	67	66	68	67	66	65	67	75
escola	10	8	9	11	9	11	9	10	11	8	6
médico/banco/outras	8	14	10	10	9	7	10	10	10	11	6
trabalho/escola	4	2	5	4	6	7	6	5	7	6	4
visitas/passeios	5	2	2	3	4	4	4	4	4	4	5
negócios	5	5	6	3	5	2	3	3	2	3	2
compras	2	2	3	2	1	1	1	2	1	1	2

Base (nº de entrevistados) – 7.080

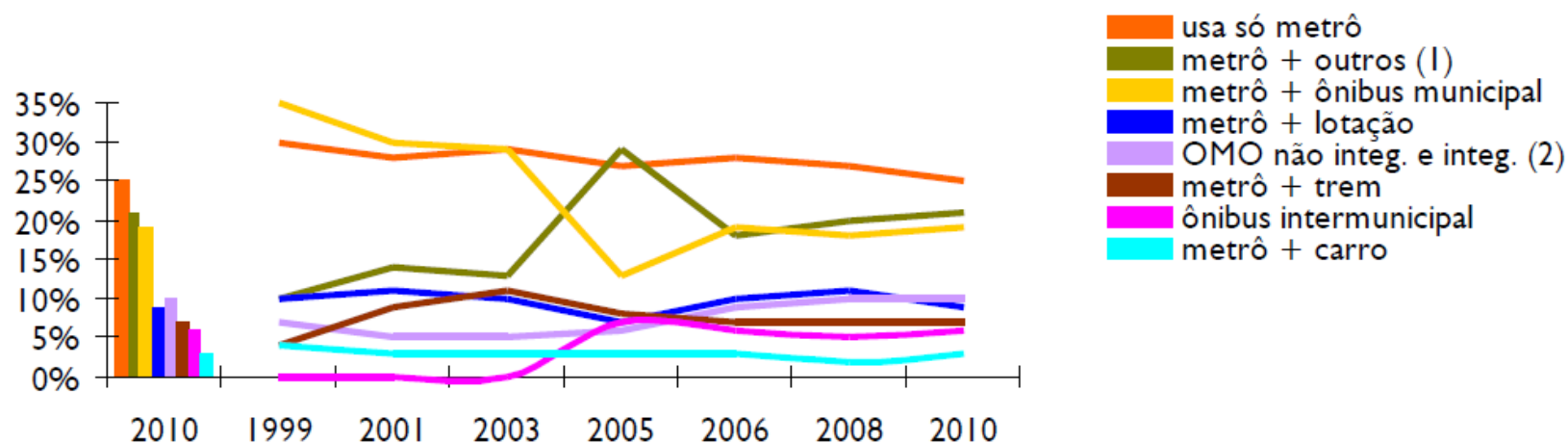
### Tempo Gasto na Viagem



Tempo Gasto na Viagem	Sistema (%)							Linha (%) 2010			
	1999	2001	2003	2005	2006	2008	2010	L1	L2	L3	L5
até 30 minutos	25	20	24	21	23	6	13	13	18	9	13
de 31 a 60 minutos	39	39	37	38	38	44	39	40	38	37	41
de 61 a 90 minutos	22	23	22	23	23	31	28	27	24	32	25
de 91 a 120 minutos	10	12	12	13	11	12	13	13	13	15	11
mais de 2 horas	4	6	5	5	5	7	8	7	7	7	10

Base (nº de entrevistados) – 7080

Modalidade

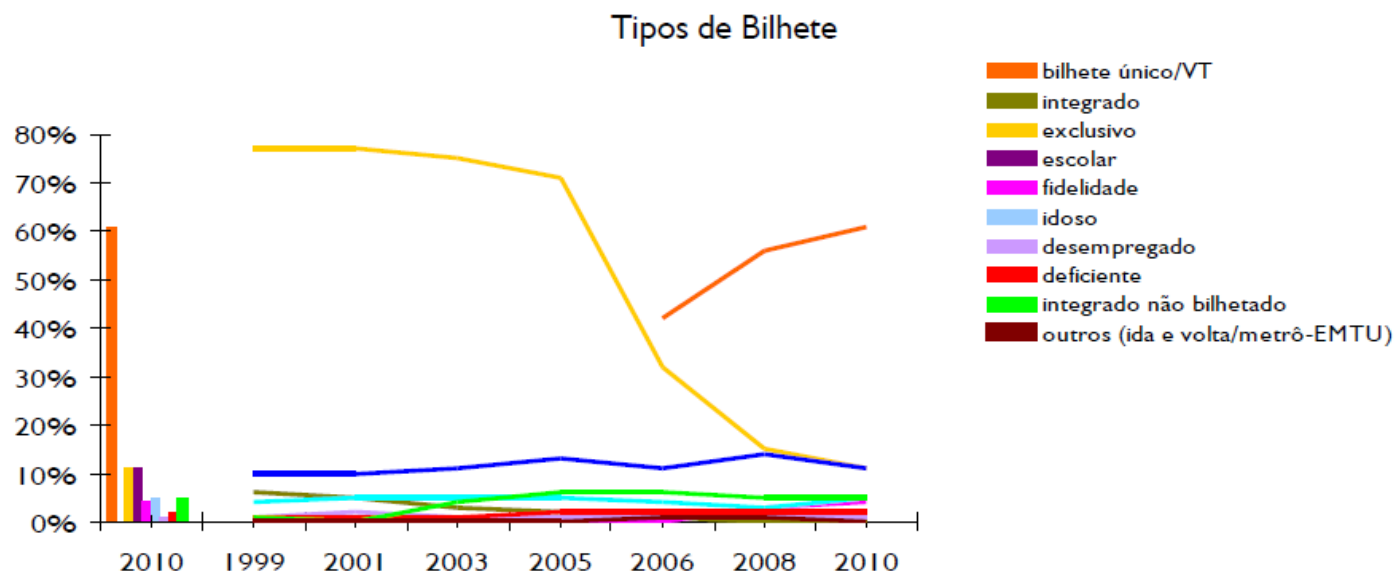


Modalidade	Sistema (%)							Linha (%) 2010			
	1999	2001	2003	2005	2006	2008	2010	L1	L2	L3	L5
usa só metrô	30	28	29	27	28	27	25	29	30	20	13
metrô + outros (1)	10	14	13	23	18	20	21	18	22	20	34
metrô + ônibus da capital	21	18	17	13	19	18	19	22	24	16	11
metrô + lotação	10	11	10	7	10	11	9	7	4	18	3
OMO não integ. E integ. (2)	7	5	5	6	9	10	10	6	7	15	18
metrô + trem	4	9	11	8	7	7	7	6	4	7	13
ônibus intermunicipal	-	-	-	7	6	5	6	8	6	2	8
metrô + carro	4	3	3	3	3	2	3	4	3	2	-

Base (nº de entrevistados) – 7.080

(1) Nesta categoria estão incluídas as combinações do metrô com mais de um ônibus, municipal ou intermunicipal, e outros modos como condução da firma, táxi, carona, etc.. Incluindo no metrô + sistema de ônibus urbano.

(2) A grande maioria dessa modalidade é integrada. OMO = ônibus + metrô + ônibus.

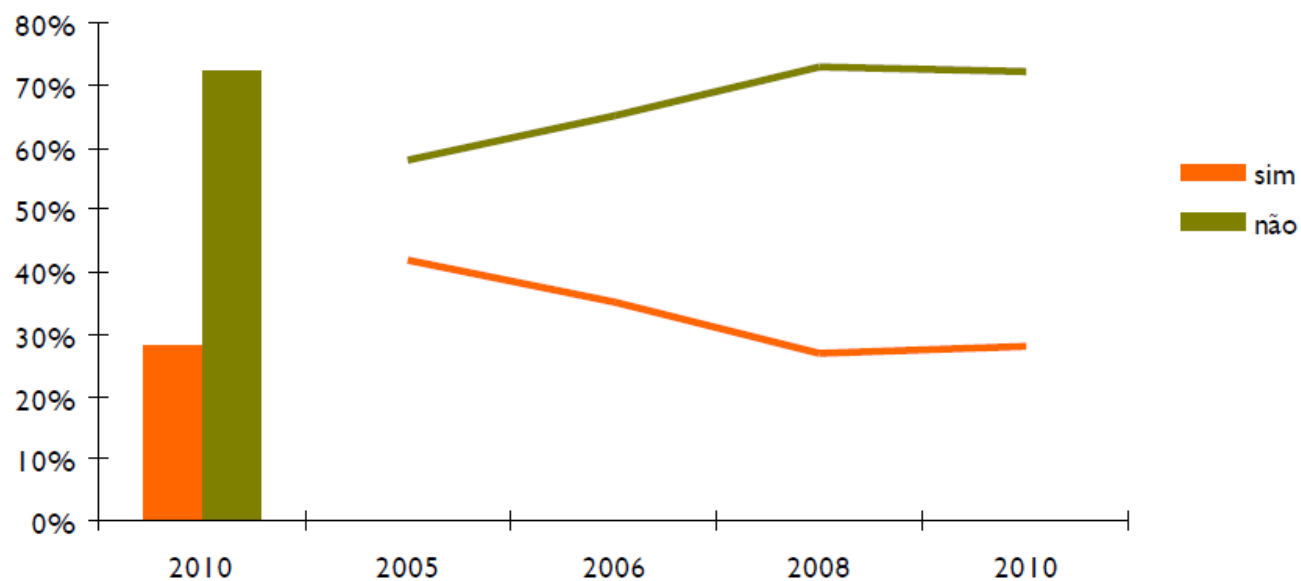


Tipos de Bilhete	Sistema (%)							Linha (%) 2010			
	1999	2001	2003	2005	2006	2008	2010	L1	L2	L3	L5
bilhete único/VT	-	-	-	-	42	56	61	61	61	61	63
integrado	6	5	3	2	1	-	-	-	-	-	-
exclusivo	77	77	75	71	32	15	11	12	11	9	8
escolar	10	10	11	13	11	14	11	11	12	10	7
fidelidade	-	-	-	-	-	3	4	5	6	2	1
idoso	4	5	5	5	4	3	5	7	4	6	2
desempregado	1	2	1	1	1	1	1	-	-	1	-
deficiente	1	1	1	2	2	2	2	2	2	3	3
integrado não bilhetado	1	-	4	6	6	5	5	1	4	8	15
outros (ida e volta/metrô-EMTU)	-	-	-	-	1	1	-	1	-	-	1

Base (nº de entrevistados) – 6.960

( - ) percentual inferior a 1%

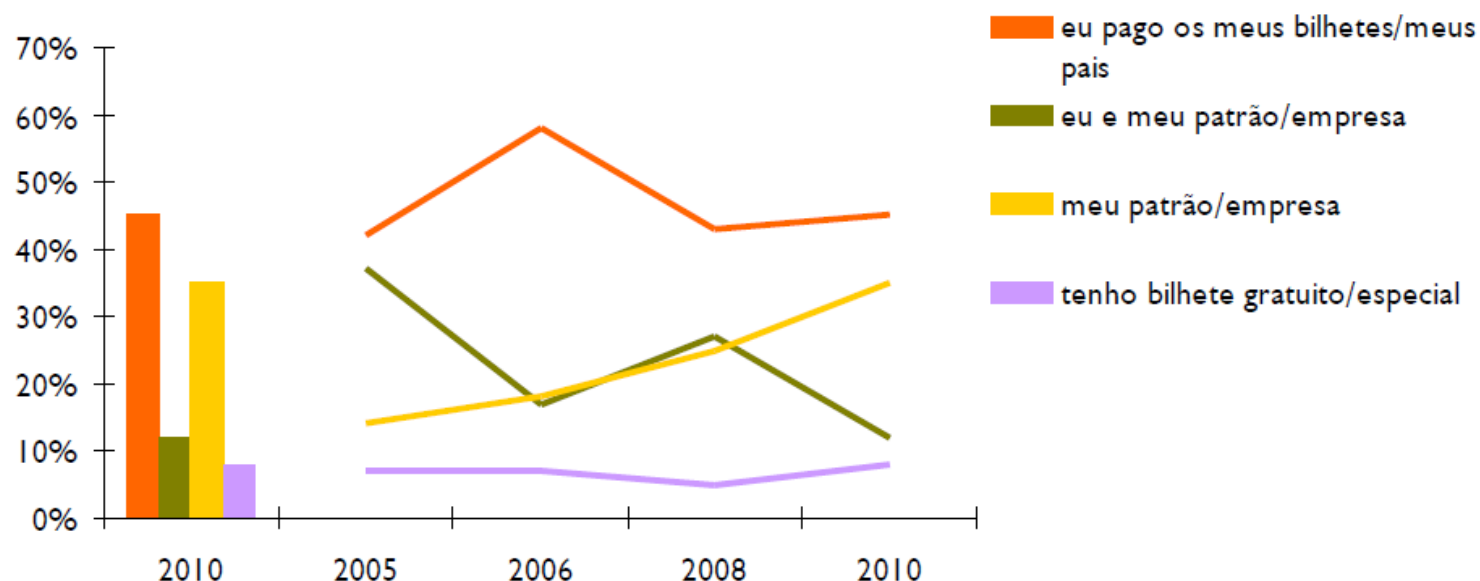
### Vale Transporte



Vale Transporte	Sistema (%)				Linha (%) 2010			
	2005	2006	2008	2010	L1	L2	L3	L5
sim	42	35	27	28	28	26	28	28
não	58	65	73	72	72	74	72	72

Base: (nº de entrevistados que utilizam o bilhete único e bilhete único - VT) –

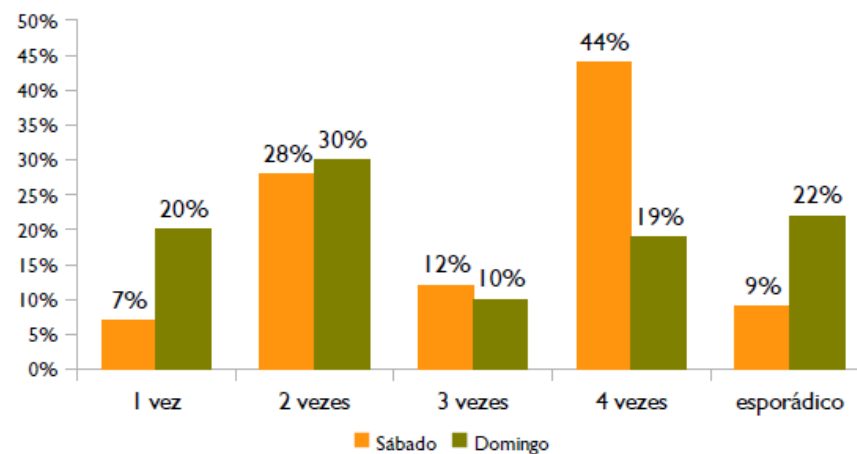
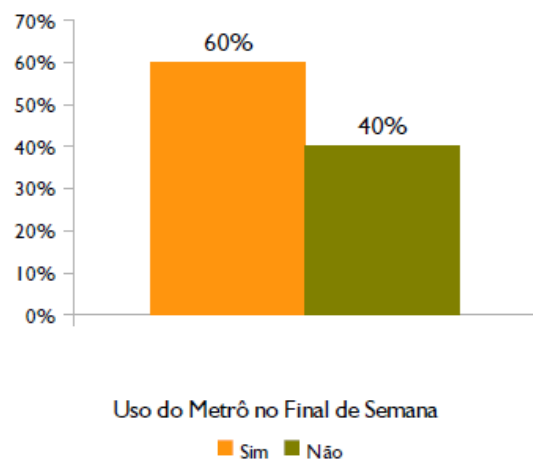
### Quem Paga o seu Transporte



Quem paga o seu Transporte	Sistema (%)				Linha (%) 2010			
	2005	2006	2008	2010	L1	L2	L3	L5
Eu pago os meus bilhetes/meus pais	42	58	43	45	46	51	42	35
Eu e meu patrão/empresa	37	17	27	12	12	9	12	15
Meu patrão/ empresa	14	18	25	35	33	34	37	45
Tenho bilhete gratuito/especial	7	7	5	8	9	6	9	5

Base (nº de entrevistados) – 7080

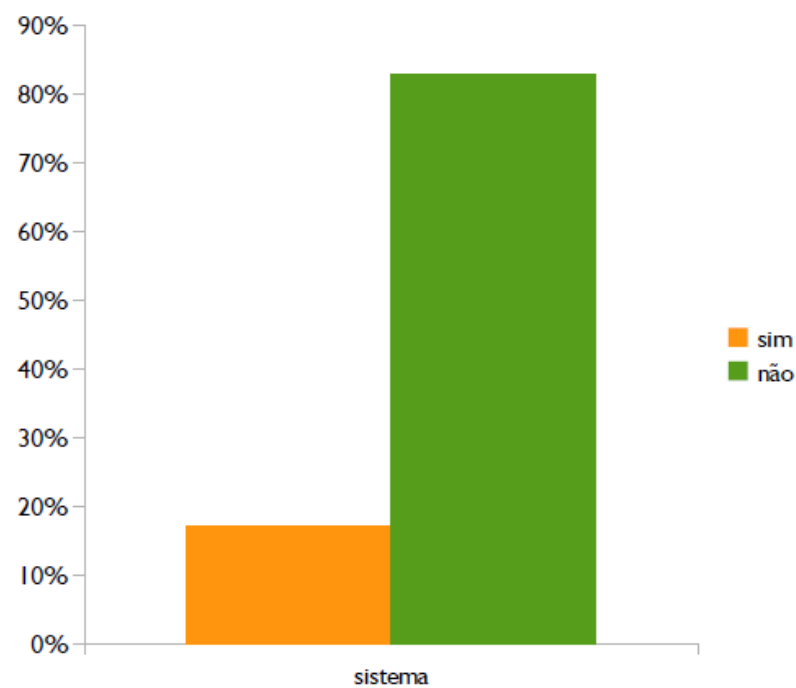
### Uso do metrô no final de semana/Frequência de uso



Base (nº de entrevistados) – 6633

Base (nº de entrevistados que usam o Metrô no final de semana) – 3928

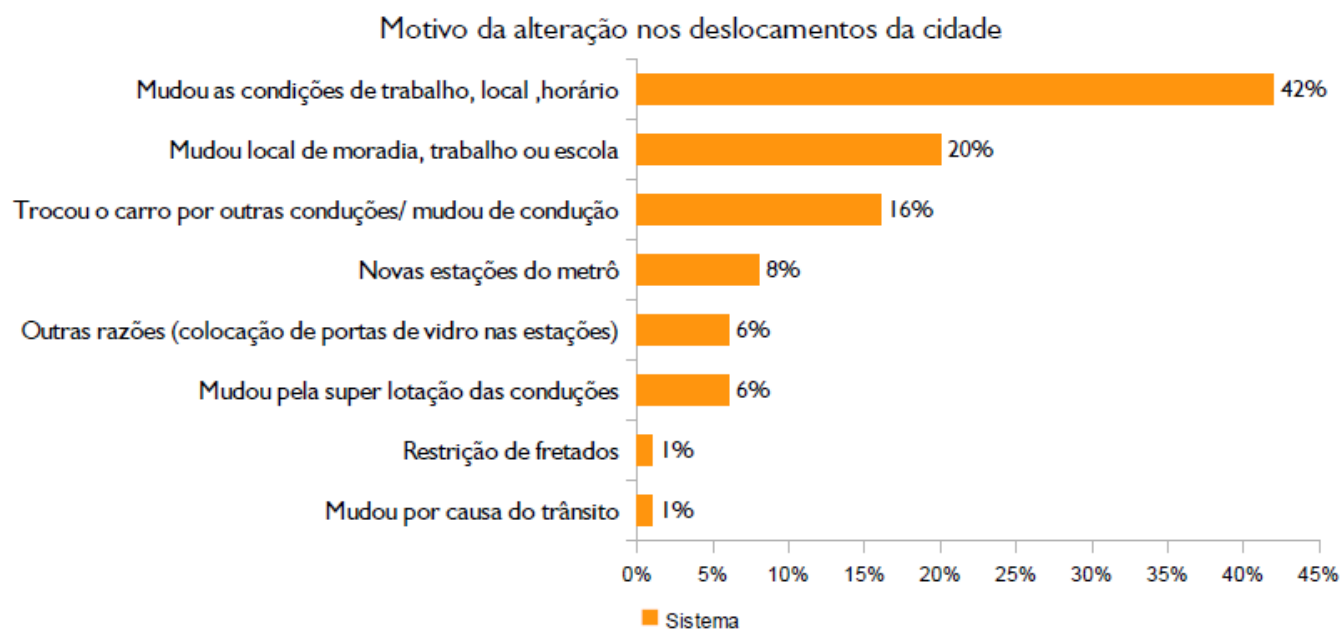
### Alteração nos deslocamentos na cidade



Base (nº de entrevistados) – 7080

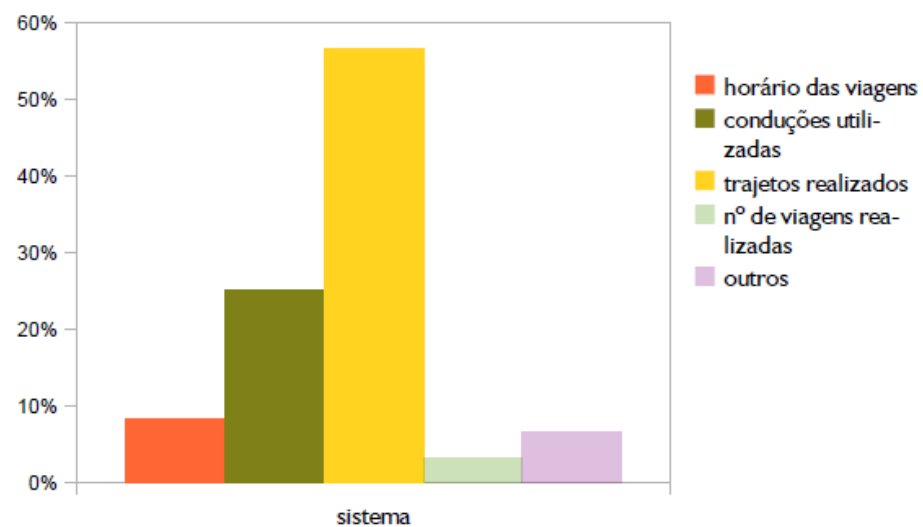


### Motivo de alteração nos deslocamentos na cidade



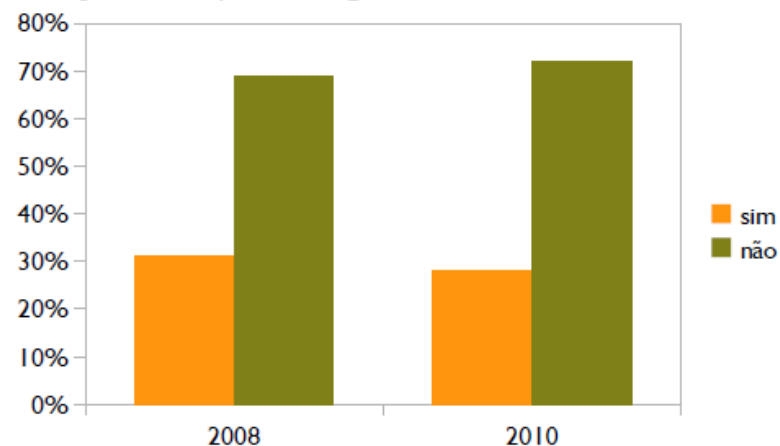
Base (nº de entrevistados): 1.284

○ que alterou em suas viagens



Base (nº de entrevistados) – 1217

### Mudança no tempo da viagem nos últimos seis meses



Base (nº de entrevistados) – 7080



Base (nº de entrevistados) – 1958

## Isócrona de origem e destino (Raio de Distância)\*

Origem da Viagem	Sistema (%)						
	1999	2001	2003	2005	2006	2008	2010
manhã (de 6 a 9h) a partir da 4ª isócrona	50	39	39	39	40	42	42
vale (de 9 a 17h) a partir da 1ª isócrona	58	62	59	57	56	59	58
tarde (de 17 a 20h) a partir da 1ª isócrona	62	63	61	56	57	61	64
noite (de 20 a 24h) a partir da 1ª isócrona	61	59	65	63	60	68	66

Destino da Viagem	Sistema (%)						
	1999	2001	2003	2005	2006	2008	2010
manhã (de 6 a 9h) a partir da 1ª isócrona	65	66	57	56	54	58	59
vale (de 9 a 17h) a partir da 1ª isócrona	54	56	49	47	46	45	48
tarde (de 17 a 20h) a partir da 4ª isócrona	46	41	47	49	50	48	49
noite (de 20 a 24h) a partir da 4ª isócrona	46	43	50	53	55	52	56

(\*) Isócrona diz respeito ao raio de distância do local de origem ou de destino até a estação de metrô mais próxima.

1ª isócrona: até 600 metros

2ª isócrona: de 601 a 1.200 metros

3ª isócrona: de 1.201 a 2.500 metros

4ª isócrona: mais de 2.500 metros

Distrito de origem e destino

Distrito de Origem	Sistema	Origem (%) - 2010			
		L1	L2	L3	L5
centro	16	23	7	18	2
centro expandido	18	8	37	21	6
zona leste	15	1	1	47	-
zona oeste	1	-	2	-	1
zona sul	33	35	45	5	85
zona norte	10	23	1	3	-
grande São Paulo	7	9	6	6	6
não localizadas	-	1	1	-	-

Distrito de Destino	Sistema	Destino (%) - 2010			
		L1	L2	L3	L5
centro	16	20	13	17	1
centro expandido	18	16	24	19	8
zona leste	17	15	11	30	-
zona oeste	1	1	2	1	1
zona sul	25	22	28	14	64
zona norte	8	11	7	8	1
grande São Paulo	15	15	15	11	25
não localizadas	-	-	-	-	-

(-) percentuais inferiores a 1%

## **M**METODOLOGIA

Este estudo é feito através de uma pesquisa quantitativa, em que se utilizam questionários estruturados para a coleta de dados. As entrevistas são feitas com usuários no momento de embarque no metrô, nas áreas pagas das estações do sistema.

O sorteio de usuários a serem entrevistados é aleatório, com o objetivo de garantir a representatividade do universo de passageiros. Em 2010, o universo das entradas no sistema foi 2.565 mil passageiros (média de entradas dias úteis).

A amostra, independente por linha, é fixa por estação e distribuída de acordo o volume de embarque por período (pico e vale) de cada estação. O número de entrevistas por estação é 120, totalizando 7080 casos, sendo: 2.760 para a Linha 1-Azul, 1440 para a Linha 2-Verde, 2.160 para a Linha 3-Vermelha e 720 para a Linha 5-Lilás. No caso das estações Sé, Paraíso e Ana Rosa, foi definida uma amostra para cada linha servida por elas. Já nas estações em que existem a integração com a CPTM, a amostra foi dividida de acordo com o

volume de embarque de cada modo.

O erro máximo para os resultados obtidos, a um nível de 95,5% de confiança, é de 1,3% para mais ou para menos no total do sistema, 1,9% para a Linha 1-Azul, 2% para a Linha 3-Vermelha, 3,1% para a Linha 2-Verde e 3,6% para a Linha 5-Lilás.

A coleta de dados foi feita por pesquisadores cadastrados na empresa e treinados pelo NPE, área responsável pelo estudo. Essa coleta e codificação ocorreram no período de setembro e outubro de 2010

Os resultados foram processados com uso do aplicativo estatístico SPSS for Windows.