

PORTAL DA TRANSPARÊNCIA

# RELATÓRIO

DE EMPREENDIMENTOS

## MARÇO | 2026

# EMPREENDIMENTOS EM IMPLANTAÇÃO OBRAS EM ANDAMENTO



# | LINHA 2-VERDE | METRÔ |

## Implantação do Empreendimento Trecho Vila Prudente (exclusive) – Penha



**8,0 km**  
Extensão Operacional

-



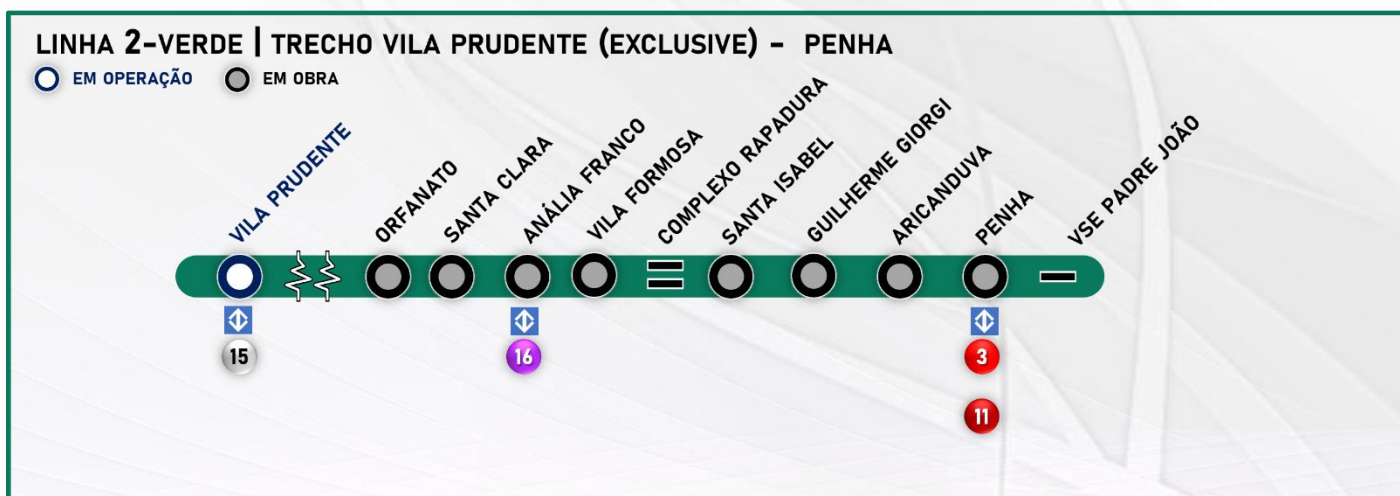
**8,3 km**  
Extensão de Implantação

-



**8**  
Estações

-



## TRECHO VILA PRUDENTE (EXCLUSIVE) – PENHA

### Benefícios

A implantação atende aos bairros entre Vila Invernada, Jardim Anália Franco, Vila Formosa, Vila Carrão, Vila Manchester, Aricanduva e Penha e tem o objetivo de distribuir a concentração de passageiros das Linhas 3-Vermelha do Metrô e 11-Coral da CPTM.

O trecho contará com estruturas de integração entre os vários tipos de transporte. Essa iniciativa visa facilitar o uso de diferentes modos.

O trecho Estação Vila Prudente a Estação Penha proporcionará uma rota mais rápida e com menos transferências para os passageiros que vão da zona leste de São Paulo para a região central, região oeste e região sul da cidade. Esse novo caminho irá diminuir o fluxo de passageiros das linhas 1-Azul e 3-Vermelha, principalmente nas estações Luz, Sé e Paraíso.

### Tecnologias

- Operação automatizada de trens;
- Aquisição de novos trens;
- Sistema de sinalização e controle tipo CBTC, que permite a redução nos intervalos entre os trens;
- Portas de plataforma que se abrirão somente no embarque e desembarque aumentando a segurança dos passageiros;
- Amortecedores na construção da via de passagem dos trens para atenuar as vibrações e ruídos;
- Trens equipados com câmeras em seu interior, sistema de gravação de imagens e ar refrigerado.

### Reduções

- Poluentes atmosféricos: 297 de toneladas por ano, equivalentes a uma economia de R\$ 1,72 milhões;
- Gases de efeito estufa: 34.260 de toneladas por ano, equivalentes a uma economia de R\$ 10,16 milhões;
- Consumo de combustível: 15,6 milhões de litros por ano, equivalentes a uma economia de R\$ 73,68 milhões.

Simulação Metrô – Janeiro de 2024 | Dados Financeiros em Reais (Base Ano 2021).

### Túnel de Via no Poço de VSE<sup>1</sup> Falchi Gianini



Revestimento secundário do túnel: armação da parte superior em execução.

### Estação Orfanato



Mezanino metálico e armação da parede do corpo da estação em execução.

### VSE<sup>1</sup> Madrid



Estruturas de concreto do poço em execução.

### Estação Santa Clara



Corte parcial do anel feito pela tuneladora em preparação.

### VSE<sup>1</sup> Cestari



Revestimento secundário do túnel.

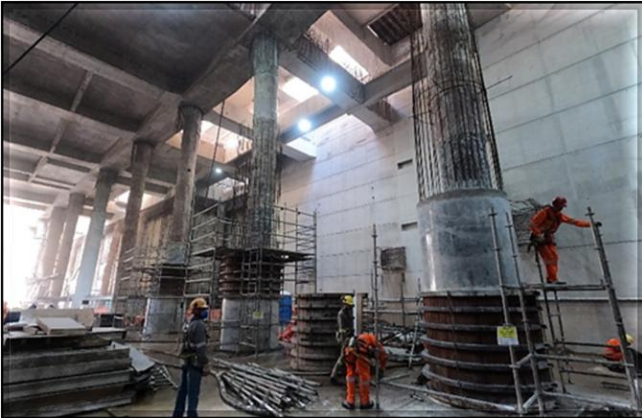
### Túnel de Transição do Poço Capitão



Impermeabilização do Túnel em execução.

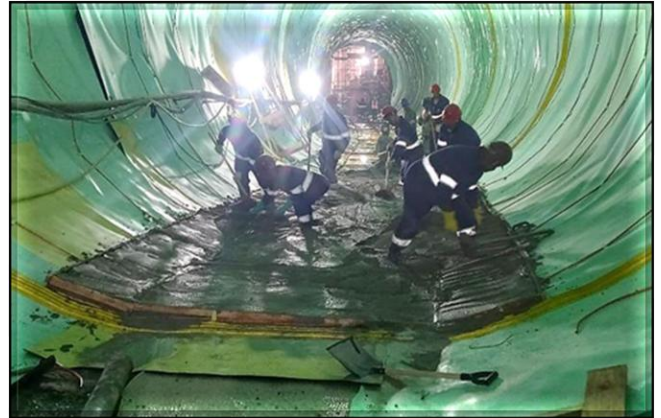
<sup>1</sup> - Ventilação de Saída de Emergência - VSE

### Estação Anália Franco



Armação dos pilares do corpo da estação.

### Túnel de transição da VSE<sup>1</sup> Coxim



Impermeabilização do *invert* do túnel: proteção mecânica em execução.

### Estação Vila Formosa



Armações do revestimento secundário e das paredes da plataforma em execução.

### Complexo Rapadura



Tratamento do maciço no avanço da cambota em execução, no Túnel direção Sul

### Estação Santa Isabel



Estruturas de concreto do poço do corpo da estação.

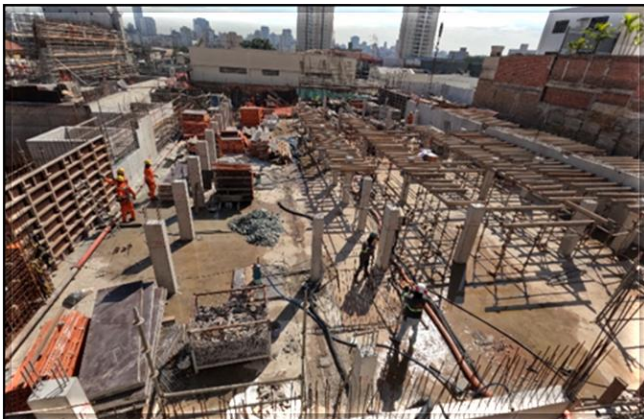
### VSE<sup>1</sup> João Prioste



Túnel de ligação: armação do revestimento secundário.

<sup>1</sup> - Ventilação de Saída de Emergência - VSE

### Estação Guilherme Giorgi



Pilares e paredes das salas técnicas em execução.

### VSE<sup>1</sup> Júlio Colaço



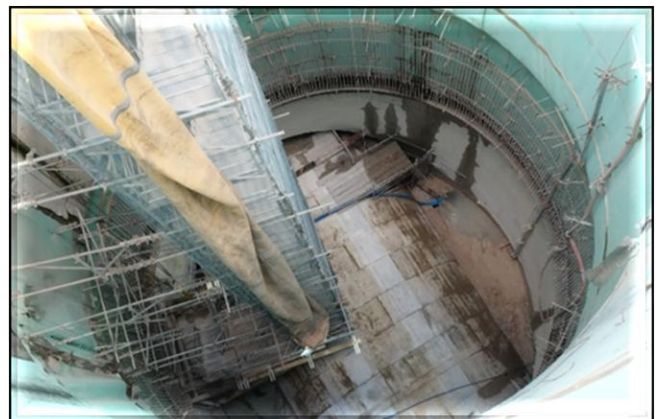
Escavação do rebaixo do túnel direcional norte.

### Estação Aricanduva



Fechamento das paredes em alvenaria.

### VSE<sup>1</sup> Soares Neiva



Vista superior do poço.

### Estação Penha



Estrutura metálica para retirada dos sistemas e execução de nova cobertura metálica, na Linha 3 - Vermelha

### Túnel de estacionamento da Vala Penha



Tratamento do maciço no avanço da cambota em execução

<sup>1</sup> - Ventilação de Saída de Emergência - VSE

## SHIELD – Avanço da Tuneladora

Túnel de via - Tuneladora



Segmentos de anéis para escavação do túnel.

Túnel de via – Via Permanente



Trecho VSE Falchi Gianini – Orfanato: enchimento de via executado.

# | LINHA 2-VERDE | METRÔ |

## Implantação do Empreendimento Trecho Penha (exclusive) – Dutra



**5,8 km**  
Extensão Operacional

-



**6,2 km**  
Extensão de Implantação

-



**5**  
Estações

-

### LINHA 2-VERDE | TRECHO PENHA (EXCLUSIVE) - DUTRA

EM OPERAÇÃO    EM OBRA

VILA PRUDENTE



PENHA DE FRANÇA



GABRIELA MISTRAL



FERNÃO DIAS



PÁTIO PAULO FREIRE



DUTRA



## TRECHO PENHA (EXCLUSIVE) – DUTRA

### Benefícios

Atendimento aos bairros de Penha e Tiquatira em São Paulo, Ponte Grande e Vila Augusta em Guarulhos, além de usuários das Linhas 12-Safira e Linha 13-Jade da CPTM, que se destinam à região da avenida Paulista ou à zona sul de São Paulo.

Distribuição do fluxo concentrado de passageiros que ocorre nas Linhas 3-Vermelha do Metrô, 11-Coral, 12-Safira e Linha 13-Jade da CPTM, que compõem a ligação radial do serviço metroferroviário. Distribuição dos fluxos de viagens de transporte coletivo por ônibus e transporte motorizados individuais, que atualmente utilizam os vários eixos viários da região. Implantação de equipamentos de integração intermodal ao longo de todo o novo eixo, notadamente com o serviço de ônibus; e com seu traçado “em arco”, possui uma característica de ligação perimetral, proporcionando opções de deslocamento na malha metroviária que hoje são realizadas através de movimentação radial minimizando a saturação das Linhas 3-Vermelha e 1-Azul.

Dados Simulação Metrô – Janeiro de 2024

### Estação Penha de França



Escavação e revestimento primário do poço do corpo da estação.

### VSE<sup>1</sup> Carlos Meira



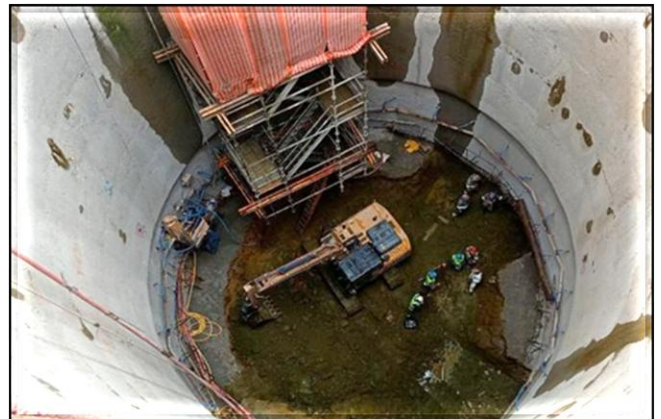
Escavação e revestimento primário do poço do corpo da estação.

### Estação Gabriela Mistral



Limpeza da área desapropriada para implantação das obras civis.

### VSE<sup>1</sup> Basuca



Escavação e revestimento primário em execução.

### Estação Fernão Dias



Aplicação de colunas de jet grouting em execução.

### Pátio Paulo Freire



Remanejamento arbóreo em execução.

<sup>1</sup> - Ventilação de Saída de Emergência - VSE

### Túnel de Via - Tuneladora



Tuneladora na fábrica na China

### Túnel de Via - Tuneladora

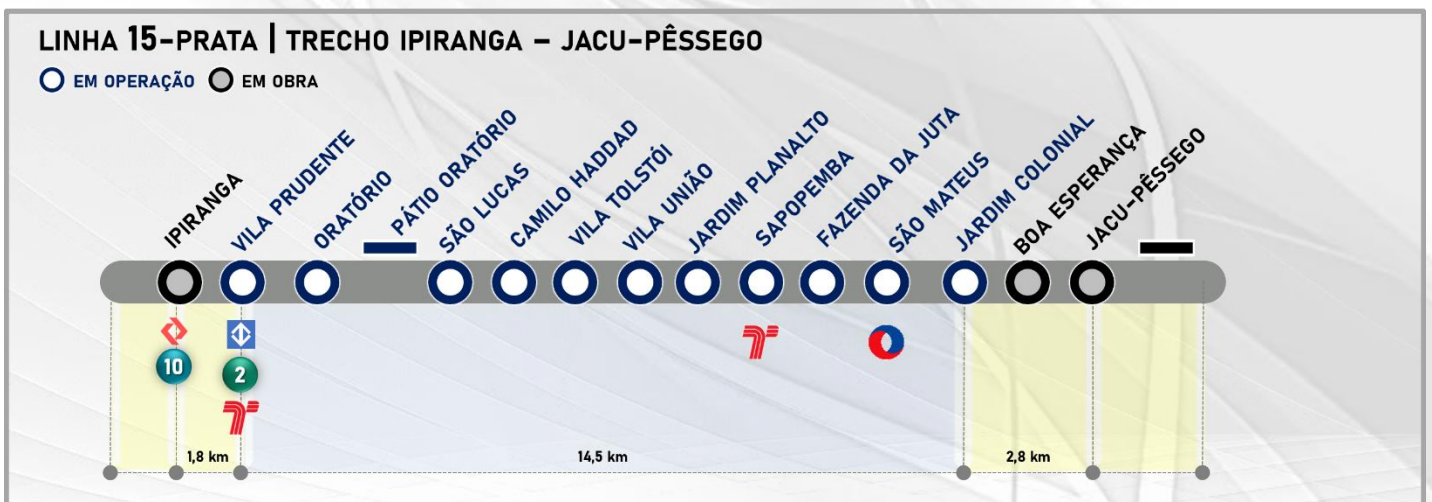


Chegada da Tuneladora no Porto de São Sebastião em 06/03/2026.

# | LINHA 15-PRATA | MONOTRILHO |

## Implantação do Empreendimento Trecho Ipiranga – Jacu-Pêssego

 <b>19,1 km</b> Extensão Operacional -	 <b>21,1 km</b> Extensão de Implantação -	 <b>14</b> Estações -	 <b>2</b> Pátios -
--	---	--	--



## TRECHOS EM IMPLANTAÇÃO | IPIRANGA – VILA PRUDENTE | JARDIM COLONIAL - JACU-PÊSSEGO

### Benefícios

A implantação possibilitará a conexão de bairros populosos, como São Mateus à região central da cidade de São Paulo por meio das novas integrações.

O sistema monotrilho reduz as desapropriações por estar em via elevada com suas vigas nos canteiros de avenidas. A implantação do sistema necessita de uma área menor para os acessos às estações.

O sistema é amigável ao meio ambiente, possui estruturas leves e delgadas, não emite gases por utilizar tração elétrica e emite baixo nível de ruído por utilizar pneus.

### Tecnologias

- Operação automatizada de trens;
- Passagem livre entre os carros;
- Sistema de sinalização e controle tipo CBTC, que permite a redução nos intervalos entre os trens;
- Portas de plataforma que se abrirão no embarque e desembarque aumentando a segurança dos passageiros;
- Trens equipados com câmeras em seu interior, sistema de gravação de imagens e ar refrigerado

### Reduções

- Poluentes atmosféricos: 182 toneladas por ano, equivalentes a uma economia de R\$ 1,07 milhões;
- Gases de efeito estufa: 20.806 toneladas por ano, equivalentes a uma economia de R\$ 6,17 milhões;
- Consumo de combustível: 9,49 milhões de litros por ano, equivalentes a uma economia de R\$ 44,68 milhões;
- Diminuição de 34 minutos no tempo de viagem entre São Mateus até a Região Central.

Simulação Metrô – Janeiro de 2024 | Dados Financeiros em Reais (Base Ano 2021).

**Estação Boa Esperança**



Obra Civil – execução das estruturas de concreto do Edifício Técnico.

**Estação Jacu-Pêssego**



Obra Civil – execução da estrutura de concreto do Acesso Sul e do Edifício Técnico.

**Pátio Ragueb Chohfi**



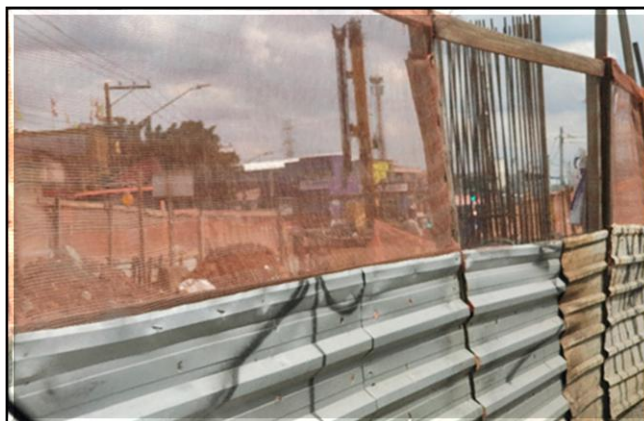
Obra Civil – montagem do cimbramento para execução das vigas travessas das vias de estacionamento (área 4).

**Estação Ipiranga**



Obra Civil – execução da estrutura das salas técnicas e porão do corpo da estação.

**Trecho de Via – Jardim Colonial (exclusive) – Jacu-Pêssego**



Obra Civil – execução da adequação viária e das fundações entre as estações Boa Esperança e Jacu-Pêssego.

**Trecho de Via – Vila Prudente (exclusive) – Ipiranga**



Obra Civil – execução dos blocos de fundação do track switch.

Material Rodante



Chegada do 17º trem da frota S (S44) no Pátio Oratório.

Material Rodante



17º trem da frota S (S44) no Pátio Oratório.

# | LINHA 17-OURO | MONOTRILHO |

## Implantação do Empreendimento Trecho 1 - Aeroporto de Congonhas/ Washington Luís - Morumbi

			
<b>6,7 km</b> Extensão de Operacional	<b>8,3 km</b> Extensão de Implantação	<b>8</b> Estações	<b>1</b> Pátio
-	-	-	-

### LINHA 17-OURO | TRECHO 1 - AEROPORTO DE CONGONHAS/ WASHINGTON LUÍS - MORUMBI

○ EM OBRA



## TRECHO 1 - AEROPORTO DE CONGONHAS/ WASHINGTON LUÍS - MORUMBI

### Benefícios

A implantação do trecho ligará o Aeroporto de Congonhas às Linhas 4-Amarela da ViaQuatro, Linha 5-Lilás da ViaMobilidade e a Linha 9-Esmeralda da ViaMobilidade. O trecho irá atender também à comunidade de Paraisópolis.

A implantação do trecho contribui para a redução do transporte individual e proporcionará uma rota mais rápida e um caminho alternativo.

O método construtivo do monotrilho reduz as desapropriações por ficar elevado e suas colunas estarem no canteiro central das avenidas.

A previsão de demanda de passageiros indica que, quando a linha estiver operando completa em seus 3 trechos, será uma linha não pendular, ou seja, o fluxo de passageiros será constante nos dois sentidos.

### Tecnologias

- Operação automatizada de trens;
- Sistema Monotrilho, tecnologia pioneira no Brasil, circulará em via elevada;
- Sistema de sinalização e controle tipo CBTC, que permite a redução nos intervalos entre os trens;
- Portas de plataforma que se abrirão somente no embarque e desembarque aumentando a segurança dos passageiros;
- Trens equipados com câmeras em seu interior, sistema de gravação de imagens e ar refrigerado.

### Reduções

- Redução de emissão de poluentes: 226 toneladas ao ano, equivalentes a uma economia de R\$ 1,32 milhões;
- Redução de gases de efeito estufa: 25.711 toneladas ao ano, equivalentes a uma economia de R\$ 7,62 milhões;
- Redução do consumo de combustível: 11,7 milhões de litros por ano, equivalentes a uma economia de R\$ 55,17 milhões.

Simulação Metrô – Janeiro de 2024 | Dados Financeiros em Reais (Base Ano 2021).

### Trecho de via



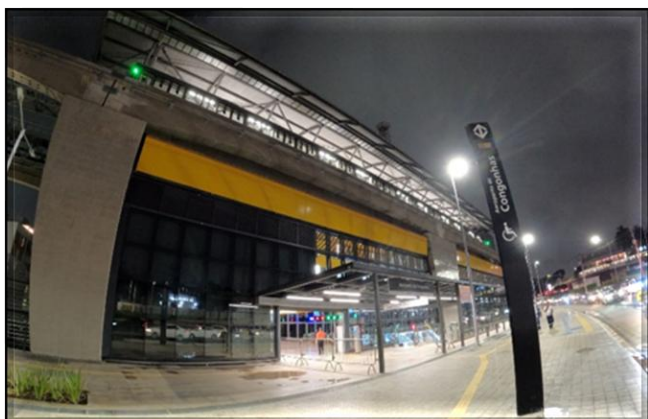
Sistemas – Sinalização de Via instalada no trecho da estação Aeroporto de Congonhas.

### Estação Washington Luís



Obra Civil – Paisagismo no Acesso 2 em execução.

### Estação Aeroporto de Congonhas



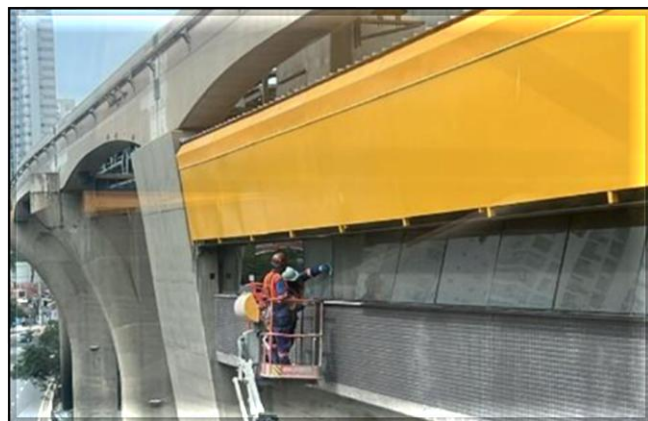
Acesso da estação, durante o início da operação transitória em 31/03/2026.

### Estação Brooklin Paulista



Obras Civas – Reurbanização do Acesso 2.

### Estação Vereador José Diniz



Limpeza da estação para a inauguração.

### Estação Campo Belo



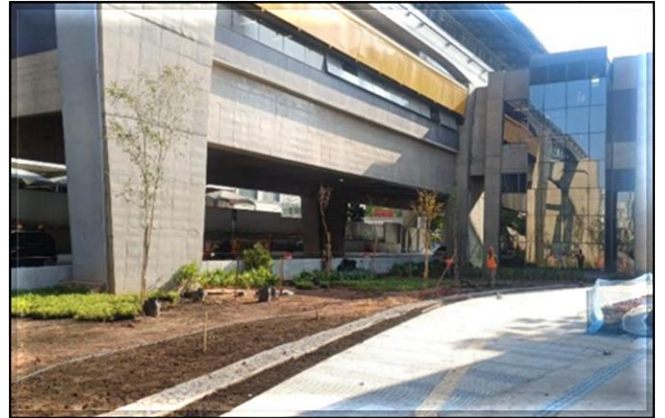
Acesso à interligação com a Linha 5 – Lilás, durante o início da operação transitória em 31/03/2026.

### Estação Vila Cordeiro



Limpeza da estação para a inauguração.

### Estação Chucri Zaidan



Obra Civil – finalização das atividades para o início da operação transitória.

### Estação Morumbi



Plataforma (corpo da estação) durante o início da operação transitória em 31/03/2026.

### Pátio Água Espreada



Bloco B – CCO – em atividades na operação transitória.

### Material Rodante



Interior do trem N08 durante a Operação Branca.

### Material Rodante



Trem chegando à estação Aeroporto de Congonhas durante o início da operação transitória em 31/03/2026.

# | MODERNIZAÇÕES | | METRÔ |

SISTEMAS DE SINALIZAÇÃO DE  
TELECOMUNICAÇÕES

| LINHA 1-AZUL | | LINHA 2-VERDE | | LINHA 3-VERMELHA |

## MODERNIZAÇÃO CBTC

### Benefícios

Possibilitar a inserção de mais trens nas linhas 1, 2 e 3 de forma a reduzir o intervalo entre trens para proporcionar mais conforto aos usuários e aumentar a oferta de lugares;

Aumentar a velocidade média dos trens nas linhas, reduzindo o tempo de viagem;

Reduzir a energia consumida pelos trens em função de controle mais efetivo de sua movimentação;

Os sistemas de telecomunicações viabilizarão comunicações audiovisuais precisas em tempo real de forma que qualquer anomalia, emergência ou avisos institucionais poderão ser difundidos imediatamente aos usuários e funcionários, além de maior eficiência e segurança nas comunicações de dados para todos os sistemas.

### Características do Contrato

- Implantação da Sinalização com a tecnologia CBTC (**Communication Based Train Control**);
- Implantação do Sistema de transmissão digital utilizando fibras ópticas;
- Implantação do Sistema de Transmissão em tempo real de imagens das câmeras internas do trem para o CCO e das estações para o trem;
- Implantação de Painéis Multimídia para informar as horas e as mensagens operacionais e institucionais.

### Implantação

O contrato com a Alstom, referente à modernização dos Sistemas de Telecomunicações e Sinalização das Linhas 1, 2 e 3 foi retomado em 11/02/2016, em um acordo homologado no Juízo Arbitral.

A situação atual nas linhas 1, 2 e 3

é:

Linha 1-Azul:

Iniciada a operação comercial do CBTC em Novembro/2022.

Retirada de pendências em andamento.

Linha 2-Verde:

Operação comercial da versão definitiva do CBTC e da Porta de Plataforma da Estação Vila Madalena ocorrida em 02/03/2020.

Linha 3-Vermelha:

Testes do sistema em execução. Testes dinâmicos nas vias e pátios em execução.

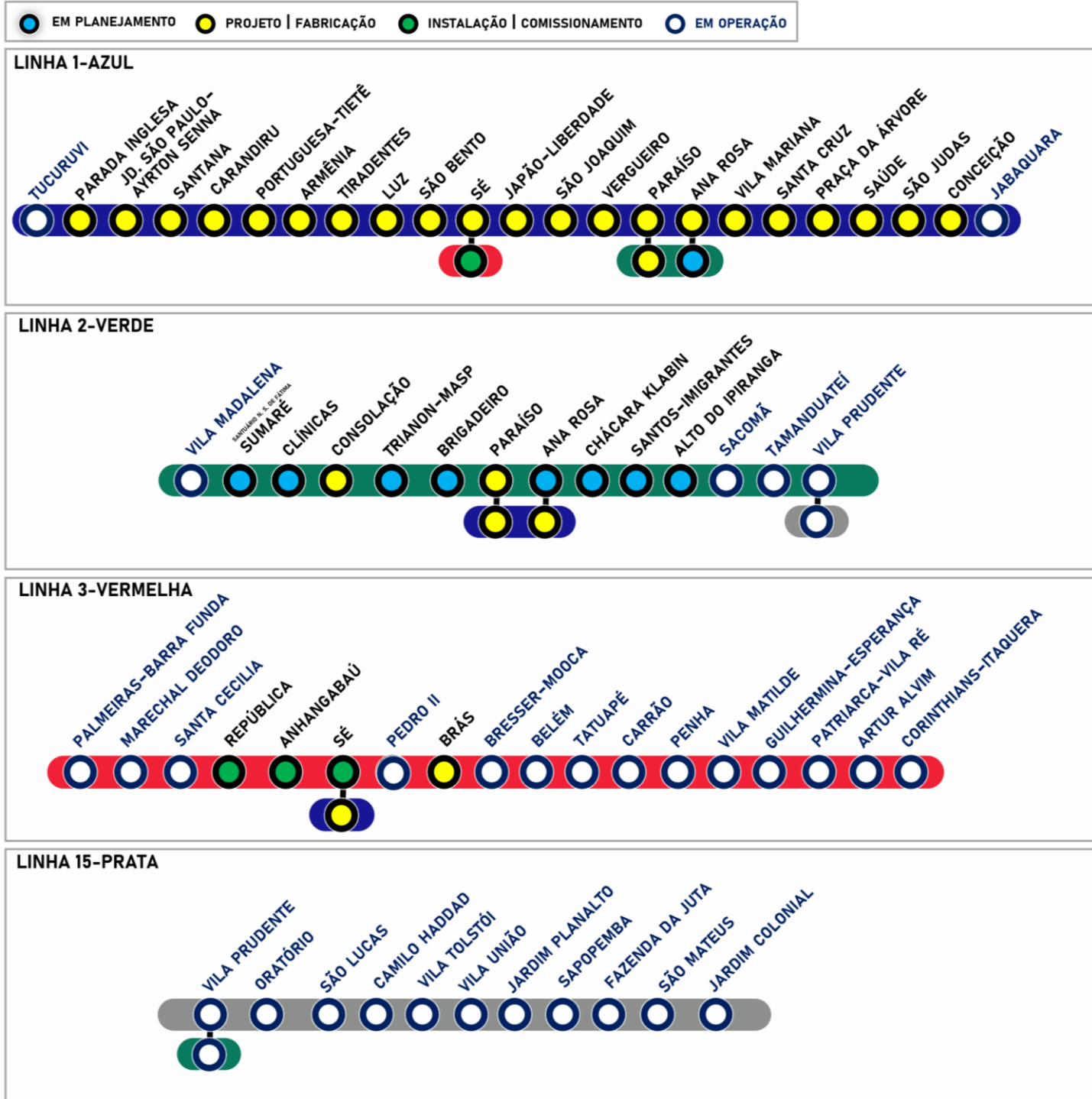
# | MODERNIZAÇÕES | | METRÔ |

IMPLANTAÇÃO DE  
PORTAS PLATAFORMA  
| PSD'S |

| LINHA 1-AZUL | | LINHA 2-VERDE | | LINHA 3-VERMELHA | | LINHA 15-PRATA |

## IMPLANTAÇÃO DE PORTAS PLATAFORMA | PSD |

### CROQUI DE IMPLANTAÇÃO DAS PORTAS L1, L2, L3 E L15 PORTAS PLATAFORMA | PSD



## LINHA 3-VERMELHA

### Estação Sé



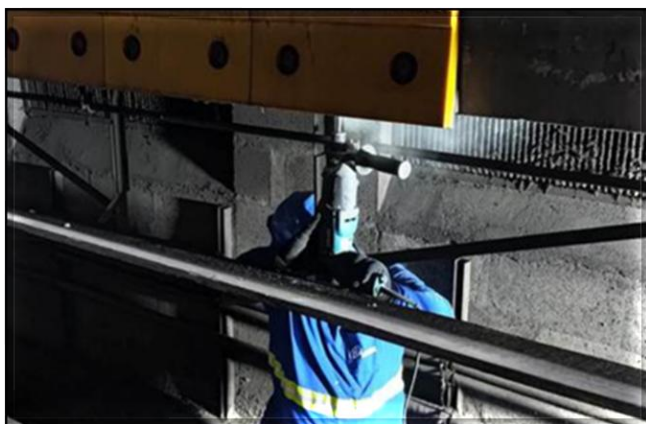
Fachadas das portas de plataforma em instalação.

### Estação República



Montagem iniciada.

### Estação Anhangabaú



Obras de adequações civis nas plataformas em andamento.

# | AMPLIAÇÃO | | METRÔ |

ESTAÇÃO SÃO JOAQUIM  
DA LINHA 1-AZUL

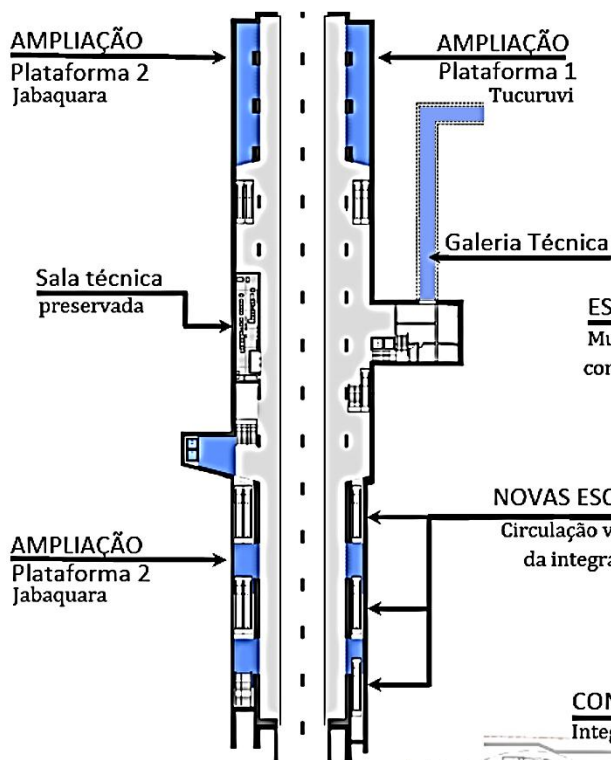
## AMPLIAÇÃO DA ESTAÇÃO SÃO JOAQUIM DA LINHA 1-AZUL

A estação São Joaquim da Linha 1-Azul foi implantada em 1975 sob a Avenida Liberdade, junto à Rua São Joaquim, por meio do método em vala a céu aberto, com plataformas laterais, mezanino de distribuição e acessos em ambos os lados da avenida. Está localizada próxima a prédios residenciais, hospital e diversas escolas e universidades, que torna esta estação bastante carregada em períodos escolares.

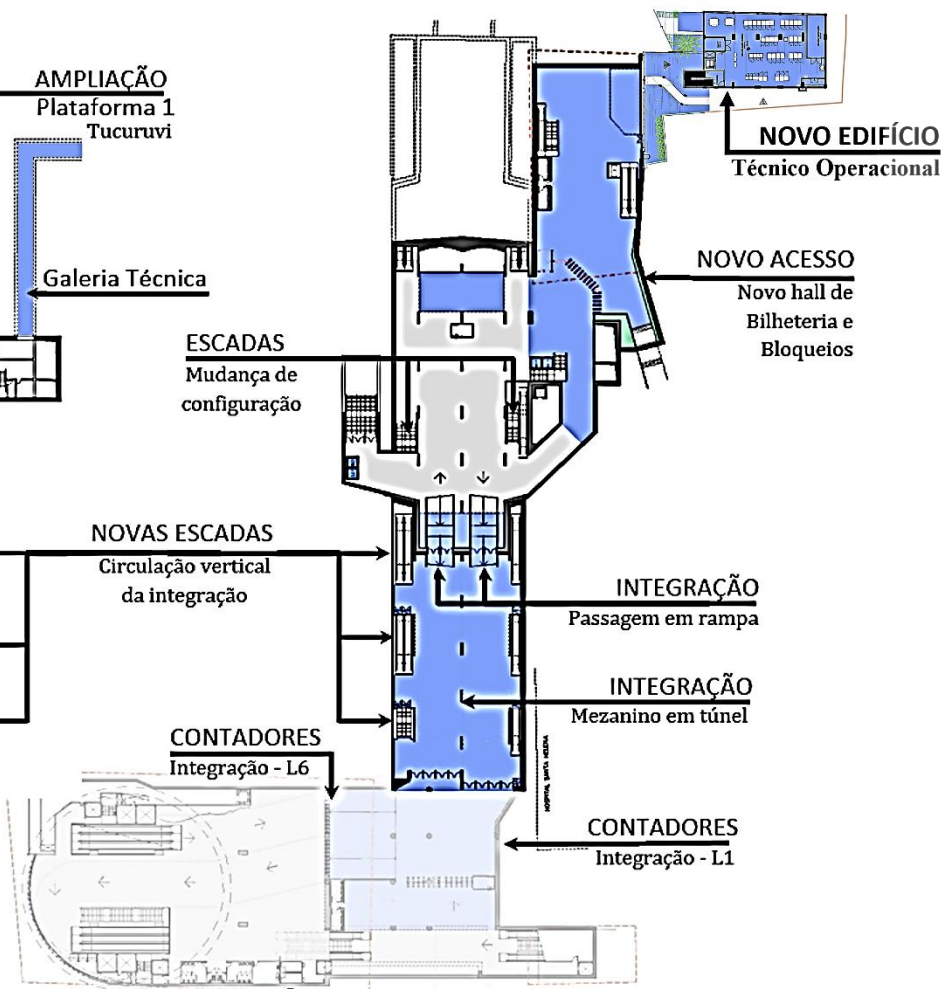
A Linha 1-Azul fará, por meio da estação São Joaquim, integração com a Linha 6-Laranja que foi projetada para fazer a ligação da região norte da cidade de São Paulo à região central. Com a futura integração com a Linha 6-Laranja a previsão de demanda para a estação São Joaquim é de 203.180 passageiros por dia

## PLANTA DA NOVA ESTAÇÃO SÃO JOAQUIM

### Nível - Plataformas



### Nível - Mezanino



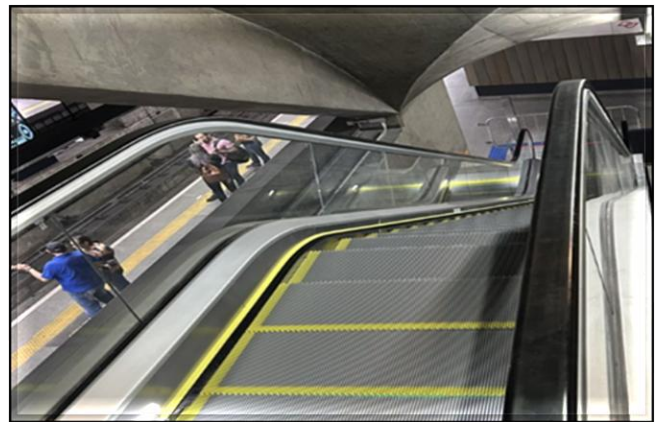
## ESTAÇÃO SÃO JOAQUIM

### Edifício Técnico Operacional



Novo Edifício Técnico Operacional (ETO)/ Porão de cabos: bandejamento.

### Edifício Técnico Operacional



Segunda Escada Rolante instalada (ER 31).

### Canteiro de Obras



Canteiro de Obras.

### Canteiro de Obras



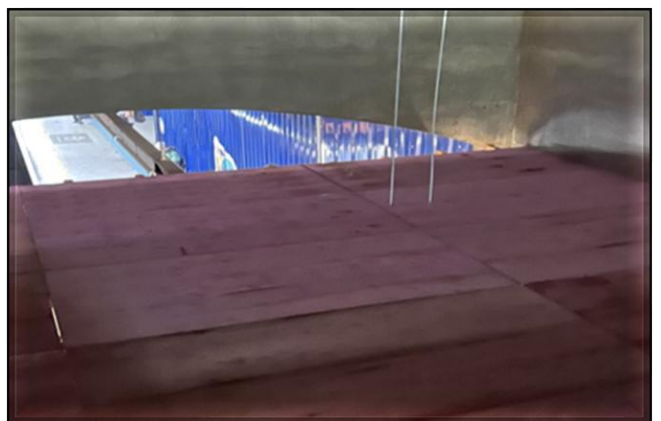
Passarela do ETO para o Acesso Leste.

### Ampliação das Plataformas e Mezanino



Área de integração (lado oeste): armação, forma e concretagem do bloco de fundação.

### Ampliação das Plataformas e Mezanino



Ampliação do Mezanino: montagem da plataforma de trabalho para execução da ampliação da laje do mezanino.

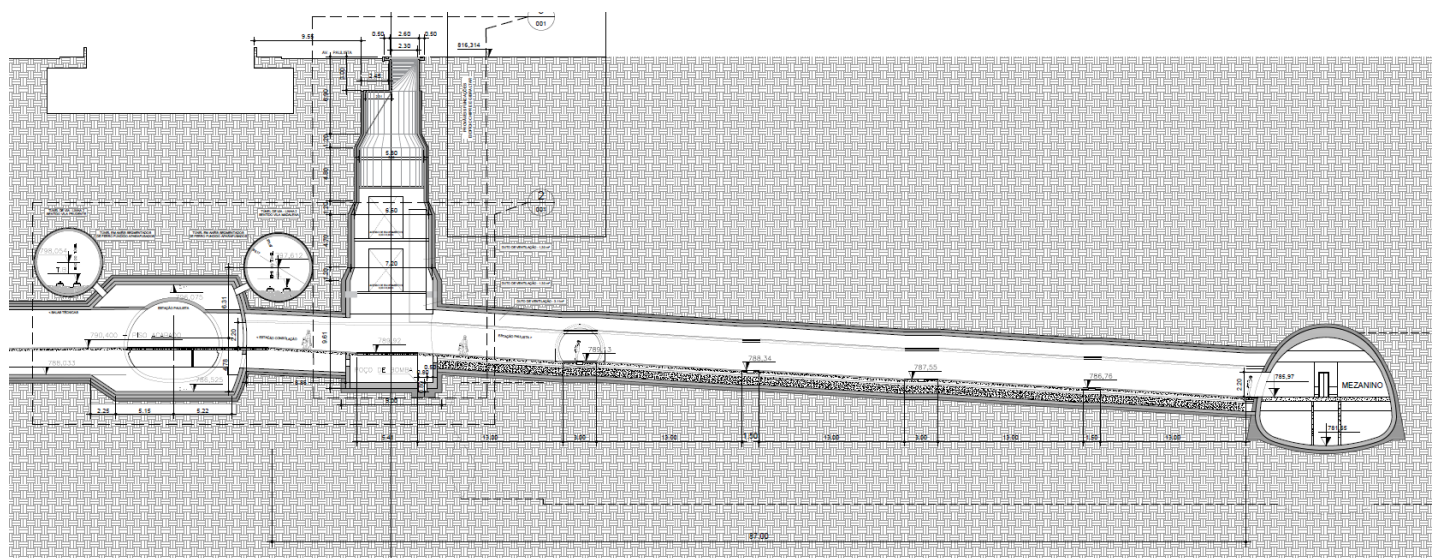
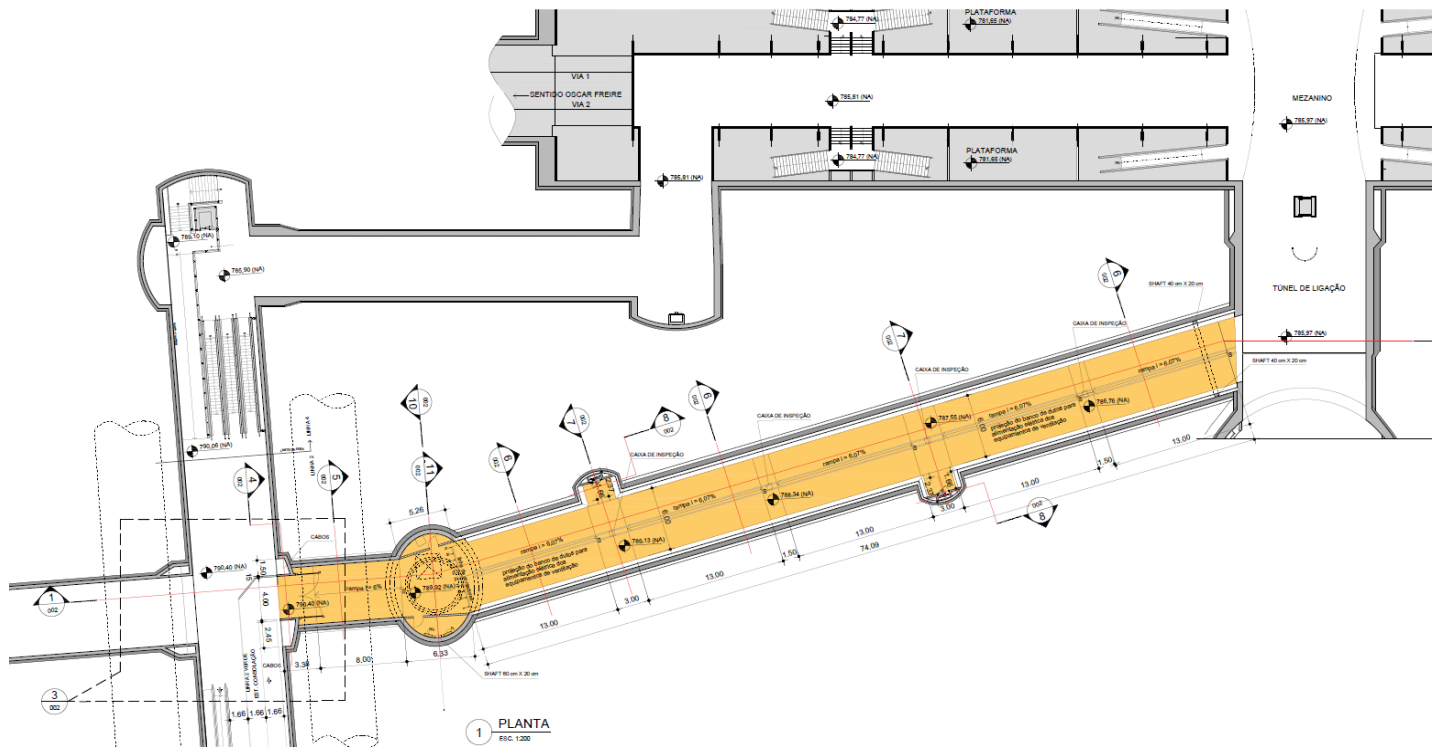
**| IMPLANTAÇÃO |**  
**| TÚNEL DE CONEXÃO |**  
**| METRÔ |**

**ESTAÇÃO CONSOLAÇÃO DA LINHA 2-VERDE E  
ESTAÇÃO PAULISTA DA LINHA 4-AMARELA**

TÚNEL DE CONEXÃO COMPLEMENTAR ENTRE LINHA 2-VERDE (CONSOLAÇÃO) | LINHA 4-AMARELA (PAULISTA)

O Metrô de São Paulo está em fase de Implantação das Obras Civis e Sistemas do túnel de **conexão complementar de acesso** entre as **Estações Consolação (Linha 2 – Verde) e Paulista (Linha 4 - Amarela)**, com extensão de aproximadamente 90m. O contrato de execução das obras civis e implantação de sistemas foi assinado em 29/11/2022 com o Consórcio Conexão Paulista/Consolação CTS.

PLANTA E CORTE DO TÚNEL DE CONEXÃO COMPLEMENTAR ENTRE AS ESTAÇÕES CONSOLAÇÃO E PAULISTA | ÁREA DESTACADA



**INTERLIGAÇÃO | LINHA 2-VERDE E LINHA 4-AMARELA**

Interligação Estações Consolação (L2) e Paulista (L4)



Túnel norte: tratamento do maciço da cambota 83.

Interligação Estações Consolação (L2) e Paulista (L4)



Túnel norte: escavação do túnel e execução dos pré-furos para o patamar de descanso 2.

Interligação Estações Consolação (L2) e Paulista (L4)



Túnel norte: patamar de descanso 1 escavado.

Interligação Estações Consolação (L2) e Paulista (L4)



Túnel sul: armação do revestimento secundário do arco invertido.



Secretaria dos  **SÃO PAULO**  
**Transportes Metropolitanos** GOVERNO DO ESTADO

