



Plano de Negócios

2026

Estratégia de Longo Prazo

2026-2030



QUAIS NOSSOS PRINCIPAIS TEMAS MATERIAIS?



AMBIENTAL

- Integração com a mobilidade urbana
- Gestão do uso de energia
- Desenvolvimento urbano e mobilidade sustentável
- Gestão do uso da água



SOCIAL

- Saúde e segurança dos passageiros
- Acessibilidade em infraestrutura e serviços
- Saúde e segurança dos empregados e prestadores de serviço
- Boas práticas trabalhistas
- Engajamento e desenvolvimento dos empregados



GOVERNANÇA

- Ética e combate à corrupção
- Continuidade dos negócios diante de riscos e interrupções
- Eficiência financeira e sustentabilidade
- Cibersegurança, segurança da informação e privacidade



QUAL NOSSA IDENTIDADE ESTRATÉGICA?



MISSÃO

Conectar pessoas e lugares por meio de uma rede de mobilidade sustentável gerando qualidade de vida

Ser referência em planejamento, implantação e operação de transporte público



VISÃO



VALORES

Respeito e diversidade
Confiança e gentileza
Inovação e orgulho de pertencer
Sustentabilidade
Segurança e responsividade
Integridade e transparência



QUAIS NOSSAS DIRETRIZES?



Manter o equilíbrio financeiro no curto prazo

Viabilizar o equilíbrio financeiro no médio prazo e longo prazo

Ser referência no mercado em planejamento, implantação, operação e manutenção de empreendimentos de mobilidade

Desenvolver e explorar empreendimentos associados

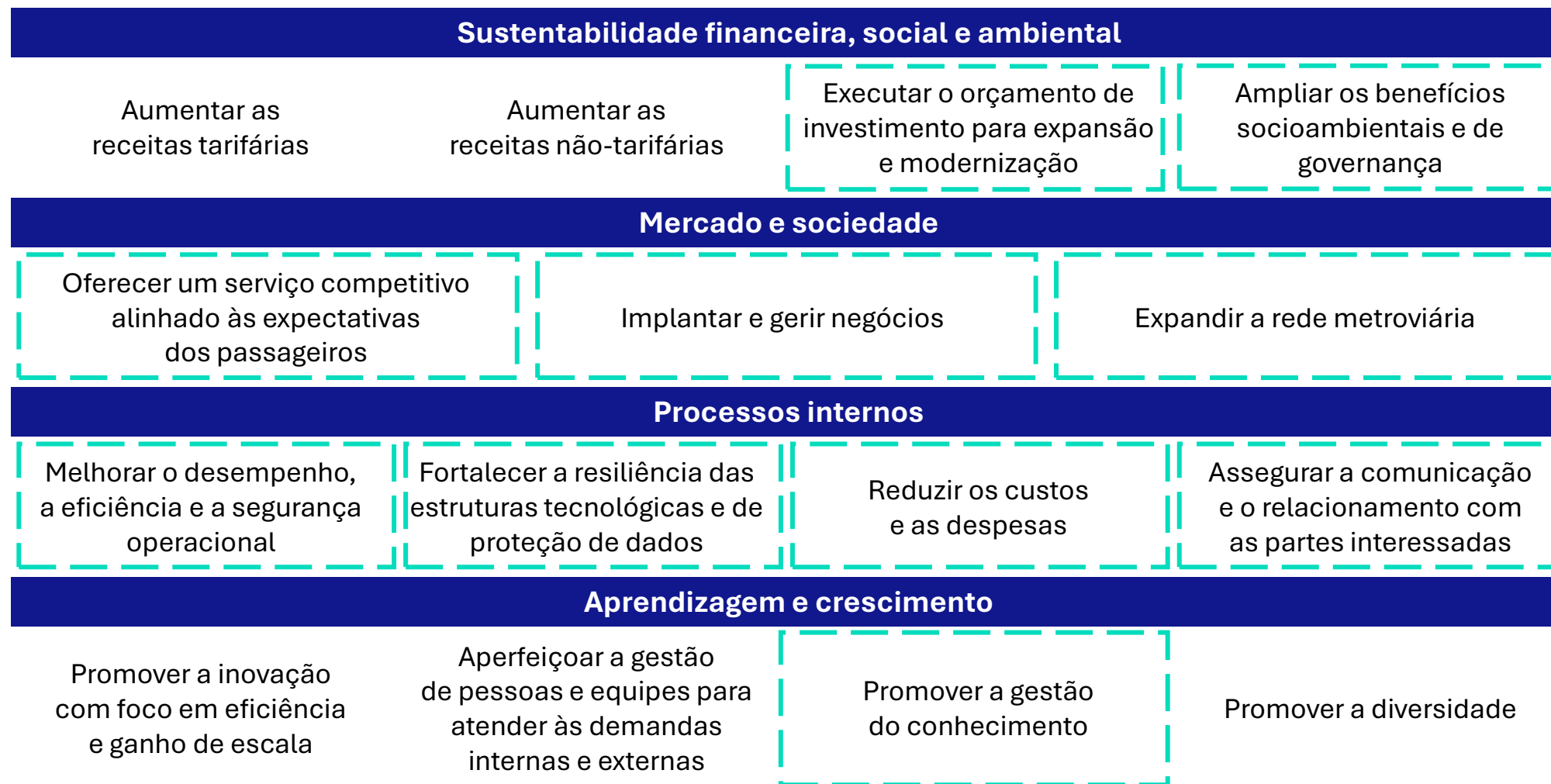
Dispor de estruturas e processos que garantam a eficiência e a competitividade em todos os setores de atividade

Reter os conhecimentos críticos existentes

Desenvolver os conhecimentos necessários



MAPA ESTRATÉGICO







Objetivos priorizados



INDICADORES ESTRATÉGICOS – PN2026



		INDICADORES	META	UNIDADE
 <p><i>Como entregamos valor à sociedade e ampliamos a mobilidade urbana</i></p>		Avaliação geral do serviço	76,4	%
		Extensão da rede de metrô implantada pela CMSP	110,9	km
 <p><i>Como garantimos equilíbrio financeiro</i></p>		EBITDA ajustado	-2,90	%
		Gastos com Pessoal	64,38	%
		Gastos gerais	33,67	%
		Receita não Tarifária	204,000	R\$ mi
 <p><i>Como entregamos a qualidade do serviço e a execução dos investimentos que transformam o Metrô</i></p>		Execução do Plano de Investimentos	100	%
		Índice de Qualidade do Serviço	100	%
		Favorabilidade nas Redes Sociais Metrô	67	%
 <p><i>Como desenvolvemos pessoas e processos para construir uma empresa preparada para o futuro</i></p>		Treinamento	22,29	h
		Maturidade da Governança Corporativa	1	nível
		Maturidade dos Processos de Gestão de Riscos Cibernéticos TIC e TO	TIC = 2,3	nível



Objetivo Estratégico	Indicador	Unidade	2026	2027	2028	2029	2030
Sustentabilidade financeira, social e ambiental							
	EBITDA ajustado	%	-2,90	-1,55	-0,29	2,14	3,76
Executar o orçamento de investimento para expansão e modernização	Execução do Plano de Investimentos	%	100	100	100	100	100
Benefícios Socioambientais e de Governança	Maturidade de governança corporativa	nível	1	1	1	1	1
Mercado e sociedade							
Oferecer um serviço competitivo alinhado às expectativas dos passageiros	Avaliação geral do serviço (PPA)	%	76,4	76,6	76,8	77,0	77,2
Implantar e gerir negócios	Receitas não tarifárias	R\$ mi	204,000	182,351	186,444	190,068	199,571
Expandir a Rede Metroviária	Extensão da rede de metrô implantada pela CMSP (PPA)	km	110,9	110,9	119,8	123,5	124,8
Processos Internos							
Melhorar o desempenho, a eficiência e a segurança operacional	Qualidade do serviço – IQS	%	100	100	100	100	100
Fortalecer a resiliência das estruturas tecnológicas e de proteção de dados	Maturidade dos Processos de Gestão de Riscos Cibernéticos TIC e TO	nível	TIC = 2,3	TIC = 3	3	3	3
Reduzir custos e despesas	Gastos com pessoal	%	64,38	62,84	62,53	61,09	60,08
	Gastos gerais	%	33,67	33,62	32,72	31,84	31,31
Assegurar a comunicação e relacionamento com as partes interessadas	Favorabilidade nas redes sociais Metrô	%	67	68	69	70	71
Aprendizagem e Crescimento							
Promover a Gestão do Conhecimento	Treinamento	h	22,29	24,52	26,97	27,50	28,00



Antonio Julio Castiglioni Neto
DIRETOR-PRESIDENTE

Leandro Kojima
DIRETOR DE ASSUNTOS CORPORATIVOS

Antonio Julio Castiglioni Neto
DIRETOR COMERCIAL (AR)

Roberto Torres Rodrigues
DIRETOR DE ENGENHARIA E PLANEJAMENTO

Paulo Menezes Figueiredo
DIRETOR DE FINANÇAS E DE
RELAÇÕES COM INVESTIDORES

Fabio Siqueira Netto
DIRETOR DE OPERAÇÕES

Plano de
Negócios
2026

Estratégia de
Longo Prazo
2026-2030

