

PORTAL DA TRANSPARÊNCIA

# RELATÓRIO

DE EMPREENDIMENTOS

## DEZEMBRO | 2025

# EMPREENDIMENTOS EM IMPLANTAÇÃO OBRAS EM ANDAMENTO



# | LINHA 2-VERDE | METRÔ |

## Implantação do Empreendimento Trecho Vila Prudente (exclusive) – Penha



**8,0 km**

Extensão Operacional

-



**8,3 km**

Extensão de Implantação

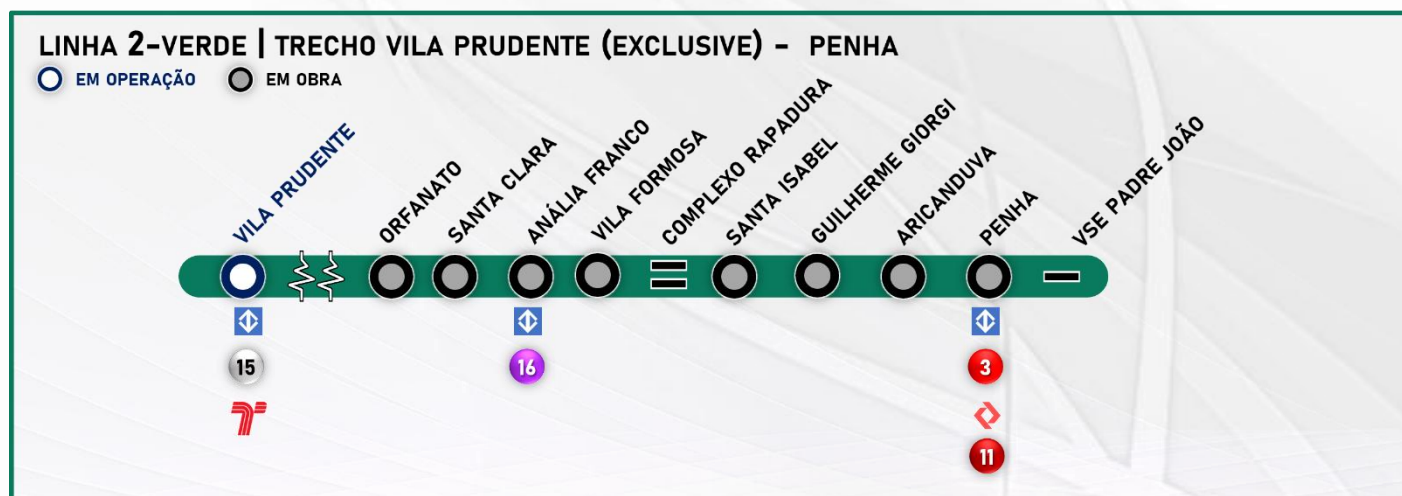
-



**8**

Estações

-



## TRECHO VILA PRUDENTE (EXCLUSIVE) – PENHA

### Benefícios

A implantação atende aos bairros entre Vila Invernada, Jardim Anália Franco, Vila Formosa, Vila Carrão, Vila Manchester, Aricanduva e Penha e tem o objetivo de distribuir a concentração de passageiros das Linhas 3-Vermelha do Metrô e 11-Coral da CPTM.

O trecho contará com estruturas de integração entre os vários tipos de transporte. Essa iniciativa visa facilitar o uso de diferentes modos.

O trecho Estação Vila Prudente a Estação Penha proporcionará uma rota mais rápida e com menos transferências para os passageiros que vão da zona leste de São Paulo para a região central, região oeste e região sul da cidade. Esse novo caminho irá diminuir o fluxo de passageiros das linhas 1-Azul e 3-Vermelha, principalmente nas estações Luz, Sé e Paraíso.

### Tecnologias

- Operação automatizada de trens;
- Aquisição de novos trens;
- Sistema de sinalização e controle tipo CBTC, que permite a redução nos intervalos entre os trens;
- Portas de plataforma que se abrirão somente no embarque e desembarque aumentando a segurança dos passageiros;
- Amortecedores na construção da via de passagem dos trens para atenuar as vibrações e ruídos;
- Trens equipados com câmeras em seu interior, sistema de gravação de imagens e ar refrigerado.

### Reduções

- Poluentes atmosféricos: 297 de toneladas por ano, equivalentes a uma economia de R\$ 1,72 milhões;
- Gases de efeito estufa: 34.260 de toneladas por ano, equivalentes a uma economia de R\$ 10,16 milhões;
- Consumo de combustível: 15,6 milhões de litros por ano, equivalentes a uma economia de R\$ 73,68 milhões.

Simulação Metrô – Janeiro de 2024 | Dados Financeiros em Reais (Base Ano 2021).



### Túnel de Via no Poço de VSE<sup>1</sup> Falchi Gianini



Laje de fundo, impermeabilização e revestimento secundário do túnel de via.

### Estação Orfanato



Montagem do mezanino metálico.

### VSE<sup>1</sup> Madrid



Remoção dos resíduos do túnel falso.

### Estação Santa Clara



Estruturas de concreto da plataforma do corpo da estação.

### VSE<sup>1</sup> Cestari



Remoção da demolição do túnel falso.

### Túnel de Transição do Poço Capitão



Revestimento secundário do túnel.

<sup>1</sup> - Ventilação de Saída de Emergência - VSE



### Estação Anália Franco



Revestimento secundário e estruturas de concreto do corpo da estação.

### Túnel de transição da VSE<sup>1</sup> Coxim



Revestimento secundário do túnel de transição.

### Estação Vila Formosa



Viga de borda do poço do acesso secundário.

### Complexo Rapadura



Revestimento secundário da vala.

### Estação Santa Isabel



Revestimento secundário do poço do corpo da estação.

### VSE<sup>1</sup> João Prioste



Revestimento secundário do túnel.

<sup>1</sup> - Ventilação de Saída de Emergência - VSE



### Estação Guilherme Giorgi



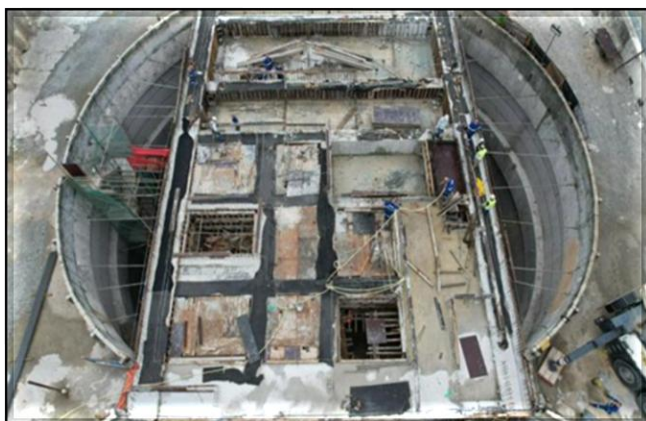
Fundação das salas técnica.

### VSE<sup>1</sup> Júlio Colaço



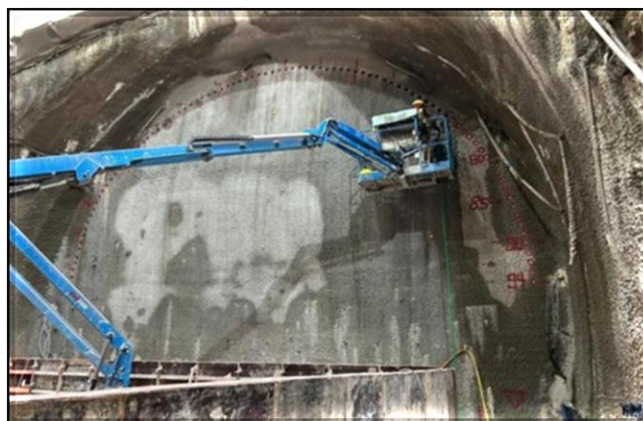
Fundação das salas técnica.

### Estação Aricanduva



Estruturas de concreto do corpo da estação.

### VSE<sup>1</sup> Soares Neiva



Tratamento do túnel direcional.

### Estação Penha



Estrutura do mezanino do corpo da estação da CPTM.

### Túnel de estacionamento da Vala Penha



Escavação do túnel de estacionamento.

<sup>1</sup> - Ventilação de Saída de Emergência - VSE

## SHIELD – Avanço da Tuneladora

Túnel de via - Tuneladora



Vista da roda de corte na estação Penha.

Túnel de via - Tuneladora



Enchimento da via.



# | LINHA 2-VERDE | METRÔ |

## Implantação do Empreendimento Trecho Penha (exclusive) – Dutra



**5,8 km**

Extensão Operacional

-



**6,2 km**

Extensão de Implantação

-



**5**

Estações

-

### LINHA 2-VERDE | TRECHO PENHA (EXCLUSIVE) - DUTRA

○ EM OPERAÇÃO ○ EM OBRA

VILA PRUDENTE



15



PENHA DE FRANÇA



GABRIELA MISTRAL



FERNÃO DIAS



PÁTIO PAULO FREIRE



PONTE GRANDE



DUTRA



12

13

19

## TRECHO PENHA (EXCLUSIVE) – DUTRA

### Benefícios

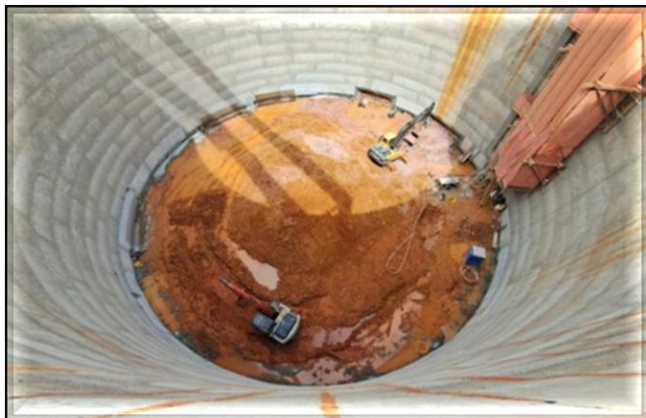
Atendimento aos bairros de Penha e Tiquatira em São Paulo, Ponte Grande e Vila Augusta em Guarulhos, além de usuários das Linhas 12-Safira e Linha 13-Jade da CPTM, que se destinam à região da avenida Paulista ou à zona sul de São Paulo.

Distribuição do fluxo concentrado de passageiros que ocorre nas Linhas 3-Vermelha do Metrô, 11-Coral, 12-Safira e Linha 13-Jade da CPTM, que compõem a ligação radial do serviço metroferroviário. Distribuição dos fluxos de viagens de transporte coletivo por ônibus e transporte motorizados individuais, que atualmente utilizam os vários eixos viários da região. Implantação de equipamentos de integração intermodal ao longo de todo o novo eixo, notadamente com o serviço de ônibus; e com seu traçado “em arco”, possui uma característica de ligação perimetral, proporcionando opções de deslocamento na malha metroviária que hoje são realizadas através de movimentação radial minimizando a saturação das Linhas 3-Vermelha e 1-Azul.

Dados Simulação Metrô – Janeiro de 2024



**Estação Penha de França**



Escavação do poço do corpo da estação.

**VSE<sup>1</sup> Carlos Meira**



Escavação do poço.

**VSE<sup>1</sup> Basuca**



Escavação do poço.

<sup>1</sup> - Ventilação de Saída de Emergência - VSE

# | LINHA 15-PRATA | MONOTRILHO |

## Implantação do Empreendimento Trecho Ipiranga – Jacu-Pêssego



**19,1 km**  
Extensão  
Operacional

-



**21,1 km**  
Extensão de Implantação

-



**14**  
Estações

-



**2**  
Pátios

-

### LINHA 15-PRATA | TRECHO IPIRANGA – JACU-PÊSSEGO

○ EM OPERAÇÃO ○ EM OBRA





## TRECHO VILA PRUDENTE – JARDIM COLONIAL (em implantação)

### Benefícios

A implantação possibilitará a conexão de bairros populosos, como São Mateus à região central da cidade de São Paulo por meio das novas integrações.

O sistema monotrilho reduz as desapropriações por estar em via elevada com suas vigas nos canteiros de avenidas. A implantação do sistema necessita de uma área menor para os acessos às estações.

O sistema é amigável ao meio ambiente, possui estruturas leves e delgadas, não emite gases por utilizar tração elétrica e emite baixo nível de ruído por utilizar pneus.

### Tecnologias

- Operação automatizada de trens;
- Passagem livre entre os carros;
- Sistema de sinalização e controle tipo CBTC, que permite a redução nos intervalos entre os trens;
- Portas de plataforma que se abrirão no embarque e desembarque aumentando a segurança dos passageiros;
- Trens equipados com câmeras em seu interior, sistema de gravação de imagens e ar refrigerado

### Reduções

- Poluentes atmosféricos: 182 toneladas por ano, equivalentes a uma economia de R\$ 1,07 milhões;
- Gases de efeito estufa: 20.806 toneladas por ano, equivalentes a uma economia de R\$ 6,17 milhões;
- Consumo de combustível: 9,49 milhões de litros por ano, equivalentes a uma economia de R\$ 44,68 milhões;
- Diminuição de 34 minutos no tempo de viagem entre São Mateus até a Região Central.

Simulação Metrô – Janeiro de 2024 | Dados Financeiros em Reais (Base Ano 2021).

### Estação Boa Esperança



Obra Civil – execução da estrutura de concreto do Edifício Técnico Operacional.

### Estação Jacu-Pêssego



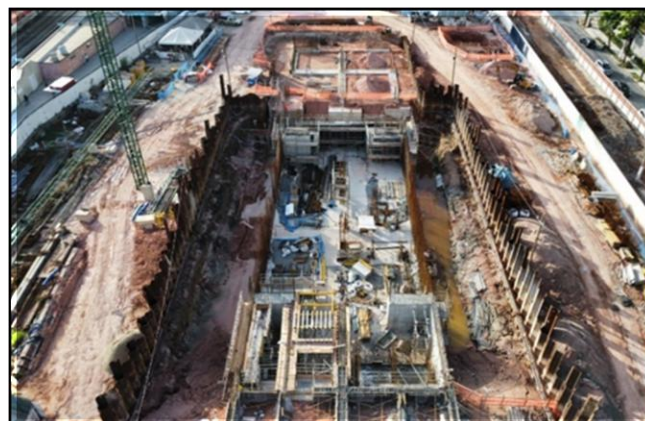
Obra Civil – execução da estrutura de concreto do mezanino do corpo da estação, do acesso e Edifício Técnico.

### Pátio Ragueb Chohfi



Obra Civil – instalação das passarelas.

### Estação Ipiranga



Obra Civil – execução da estrutura do nível do reservatório

### Trecho de Via – Jardim Colonial (exclusive) – Jacu-Pêssego



Obra Civil – execução da adequação do viário no trecho entre as estações Boa Esperança e Jacu-Pêssego.

### Trecho de Via – Vila Prudente (exclusive) – Ipiranga



Obra Civil – lançadas as vigas metálicas sobre as vias da Linha 10 - Turquesa.



Material Rodante



Chegada do décimo quinto trem da frota S (S42) no Pátio Oratório

Material Rodante



Décimo quinto trem da frota S (S42) no Pátio Oratório

# | LINHA 17-OURO | MONOTRILHO |

## Implantação do Empreendimento Trecho 1 - Aeroporto de Congonhas/ Washington Luís - Morumbi

			
<b>6,7 km</b>	<b>8,3 km</b>	<b>8</b>	<b>1</b>
Extensão de Operacional	Extensão de Implantação	Estações	Pátio
-	-	-	-





## LINHA 17 - OURO

### TRECHO 1 - AEROPORTO DE CONGONHAS/ WASHINGTON LUÍS - MORUMBI

#### Benefícios

A implantação do trecho ligará o Aeroporto de Congonhas às Linha 4-Amarela da ViaQuatro, Linha 5-Lilás da ViaMobilidade e a Linha 9-Esmeralda da ViaMobilidade. O trecho irá atender também à comunidade de Paraisópolis.

A implantação do trecho contribui para a redução do transporte individual e proporcionará uma rota mais rápida e um caminho alternativo.

O método construtivo do monotrilho reduz as desapropriações por ficar elevado e suas colunas estarem no canteiro central das avenidas.

A previsão de demanda de passageiros indica que, quando a linha estiver operando completa em seus 3 trechos, será uma linha não pendular, ou seja, o fluxo de passageiros será constante nos dois sentidos.

#### Tecnologias

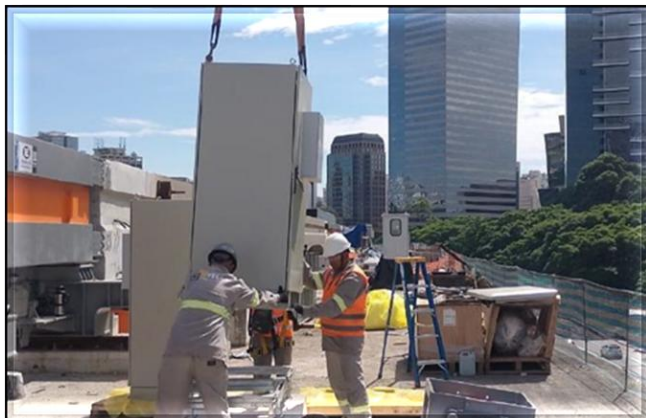
- Operação automatizada de trens;
- Sistema Monotrilho, tecnologia pioneira no Brasil, circulará em via elevada;
- Sistema de sinalização e controle tipo CBTC, que permite a redução nos intervalos entre os trens;
- Portas de plataforma que se abrirão somente no embarque e desembarque aumentando a segurança dos passageiros;
- Trens equipados com câmeras em seu interior, sistema de gravação de imagens e ar refrigerado.

#### Reduções

- Redução de emissão de poluentes: 226 toneladas ao ano, equivalentes a uma economia de R\$ 1,32 milhões;
- Redução de gases de efeito estufa: 25.711 toneladas ao ano, equivalentes a uma economia de R\$ 7,62 milhões;
- Redução do consumo de combustível: 11,7 milhões de litros por ano, equivalentes a uma economia de R\$ 55,17 milhões.

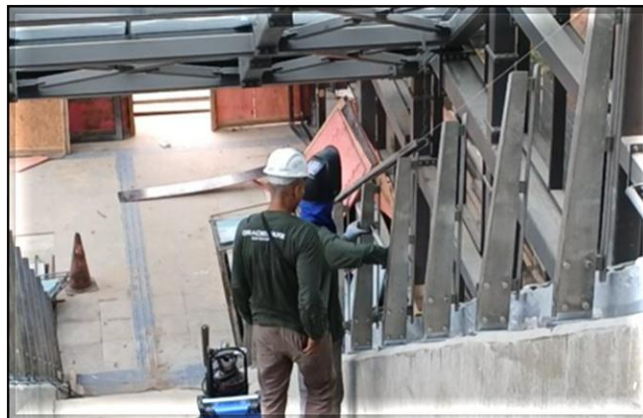
Simulação Metrô – Janeiro de 2024 | Dados Financeiros em Reais (Base Ano 2021).

### Trecho de via



Sistemas – instalação dos painéis no track switch X-27

### Estação Washington Luís



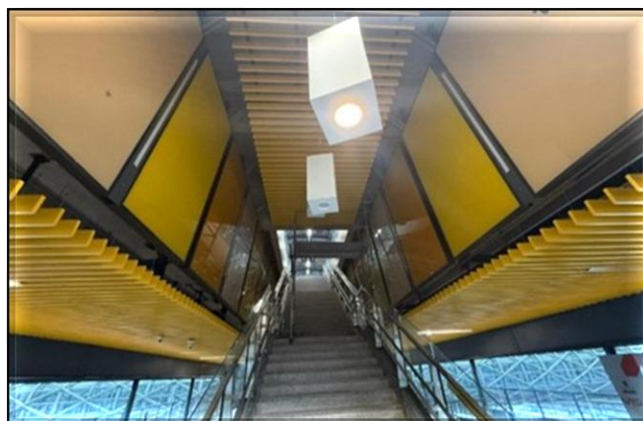
Obra Civil – instalação do guarda corpo no Acesso 2.

### Estação Aeroporto de Congonhas



Obra Civil – execução da urbanização.

### Estação Brooklin Paulista



Sistemas – instalação do forro no mezanino.

### Estação Vereador José Diniz



Sistemas – instalação do forro do mezanino.

### Estação Campo Belo



Sistemas – instalação do forro do mezanino.



### Estação Vila Cordeiro



Obra Civil – instalação do guarda corpo da escada fixa de acesso à plataforma.

### Estação Chucri Zaidan



Obra Civil – execução da sinalização do viário sob a estação.

### Estação Morumbi



Sistemas – lançamento de cabos e instalação dos equipamentos das Portas de Plataforma.

### Pátio Água Espreiada



Material Rodante – oitavo trem entregue e em montagem.



# | MODERNIZAÇÕES | | METRÔ |

SISTEMAS DE SINALIZAÇÃO DE  
TELECOMUNICAÇÕES

| LINHA 1-AZUL | | LINHA 2-VERDE | | LINHA 3-VERMELHA |



## MODERNIZAÇÃO CBTC

### Benefícios

Possibilitar a inserção de mais trens nas linhas 1, 2 e 3 de forma a reduzir o intervalo entre trens para proporcionar mais conforto aos usuários e aumentar a oferta de lugares;

Aumentar a velocidade média dos trens nas linhas, reduzindo o tempo de viagem;

Reduzir a energia consumida pelos trens em função de controle mais efetivo de sua movimentação;

Os sistemas de telecomunicações viabilizarão comunicações audiovisuais precisas em tempo real de forma que qualquer anomalia, emergência ou avisos institucionais poderão ser difundidos imediatamente aos usuários e funcionários, além de maior eficiência e segurança nas comunicações de dados para todos os sistemas.

### Características do Contrato

- Implantação da Sinalização com a tecnologia CBTC (**Communication Based Train Control**);
- Implantação do Sistema de transmissão digital utilizando fibras ópticas;
- Implantação do Sistema de Transmissão em tempo real de imagens das câmeras internas do trem para o CCO e das estações para o trem;
- Implantação de Painéis Multimídia para informar as horas e as mensagens operacionais e institucionais.

### Implantação

O contrato com a Alstom, referente à modernização dos Sistemas de Telecomunicações e Sinalização das Linhas 1, 2 e 3 foi retomado em 11/02/2016, em um acordo homologado no Juízo Arbitral.

A situação atual nas linhas 1, 2 e 3 é:

#### Linha 1-Azul:

Iniciada a operação comercial do CBTC em Novembro/2022.

Retirada de pendências em andamento.

#### Linha 2-Verde:

Operação comercial da versão definitiva do CBTC e da Porta de Plataforma da Estação Vila Madalena ocorrida em 02/03/2020.

#### Linha 3-Vermelha:

Testes do sistema em execução. Testes dinâmicos nas vias e pátios em execução.

# | MODERNIZAÇÕES | | METRÔ |

IMPLANTAÇÃO DE  
PORTAS PLATAFORMA  
| PSD'S |

| LINHA 1-AZUL | | LINHA 2-VERDE | | LINHA 3-VERMELHA | | LINHA 15-PRATA |



## IMPLANTAÇÃO DE PORTAS PLATAFORMA | PSD |

CROQUI DE IMPLANTAÇÃO DAS PORTAS L1, L2, L3 E L15

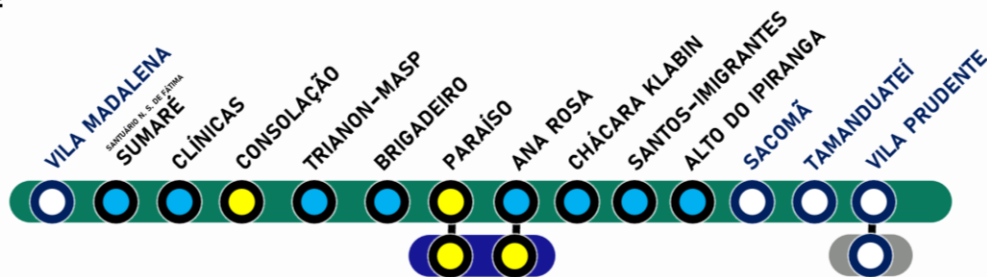
### PORTAS PLATAFORMA | PSD

● EM PLANEJAMENTO   
 ● PROJETO | FABRICAÇÃO   
 ● INSTALAÇÃO | COMISSIONAMENTO   
 ● EM OPERAÇÃO

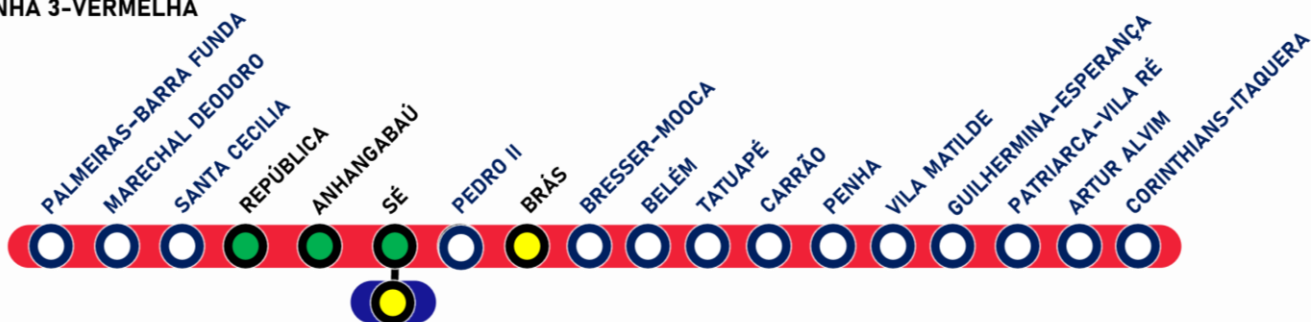
#### LINHA 1-AZUL



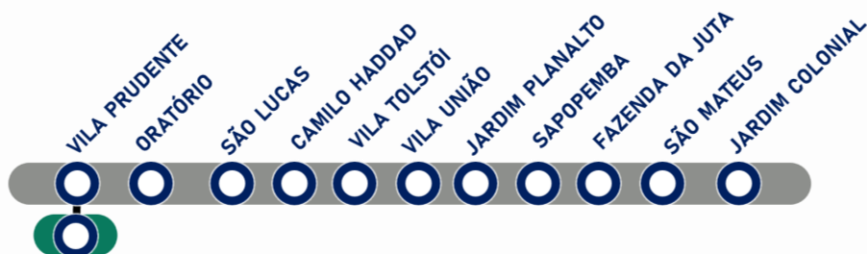
#### LINHA 2-VERDE



#### LINHA 3-VERMELHA

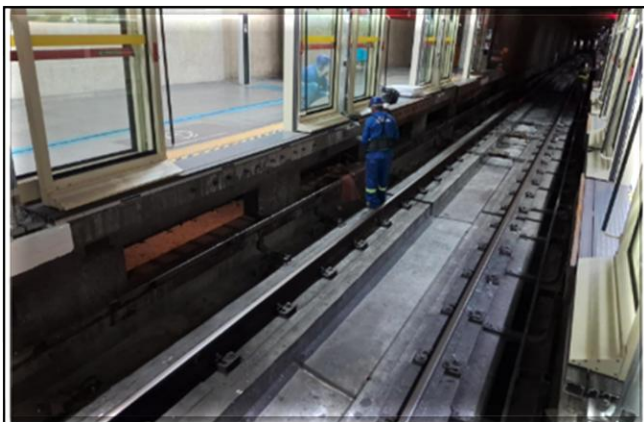


#### LINHA 15-PRATA



## LINHA 3-VERMELHA

### Estação Sé



Fachadas das portas de plataforma em instalação.

### Estação República



Montagem iniciada.

### Estação Anhangabaú



Obras de adequações civis nas plataformas em andamento.

# | AMPLIAÇÃO | | METRÔ |

ESTAÇÃO SÃO JOAQUIM  
DA LINHA 1-AZUL



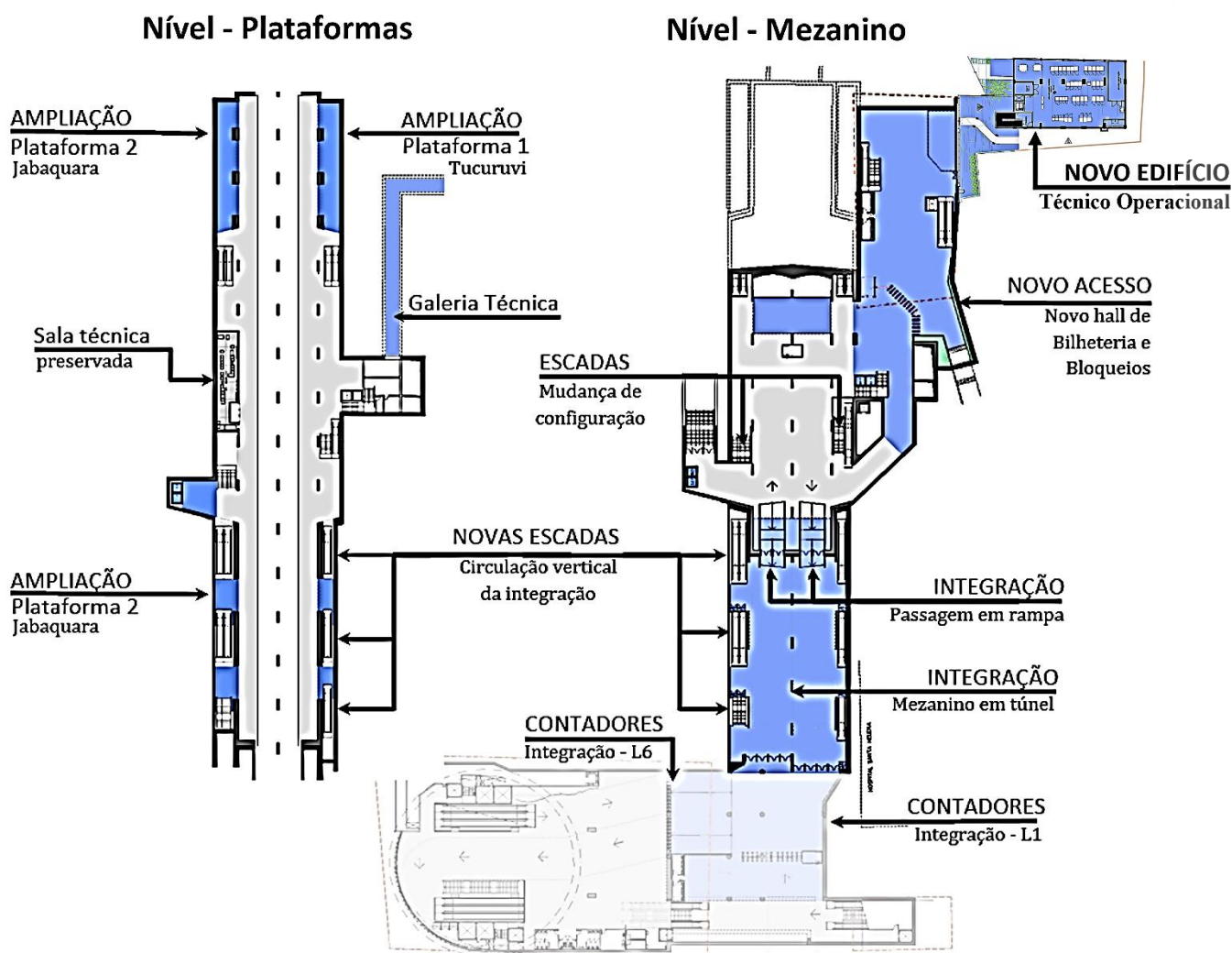
## AMPLIAÇÃO DA ESTAÇÃO SÃO JOAQUIM DA LINHA 1-AZUL

A estação São Joaquim da Linha 1-Azul foi implantada em 1975 sob a Avenida Liberdade, junto à Rua. São Joaquim, por meio do método em vala a céu aberto, com plataformas laterais, mezanino de distribuição e acessos em ambos os lados da Avenida. Está localizada próxima a prédios residenciais, hospital e diversas escolas e universidades, que torna esta estação bastante carregada em períodos escolares.

O número médio de entradas nessa estação, que em 1980 era de 19.600 passageiros por dia, atualmente atinge 51.600.

A Linha 1-Azul fará, por meio da estação São Joaquim, integração com a Linha 6-Laranja que foi projetada para fazer a ligação da região norte da cidade de São Paulo à região central. Com a futura integração com a Linha 6-Laranja a previsão de demanda para a estação São Joaquim é de 203.180 passageiros por dia.

## PLANTA DA NOVA ESTAÇÃO SÃO JOAQUIM



## ESTAÇÃO SÃO JOAQUIM

### Edifício Técnico Operacional



Novo Edifício Técnico Operacional (ETO): Quadros de baixa tensão.

### Edifício Técnico Operacional



Novo Edifício Técnico Operacional (ETO): Porão de cabos (bandejamento para conexão com o sistema antigo de 22kV).

### Edifício Técnico Operacional



Novo Edifício Técnico Operacional (ETO): Instalações hidráulicas

### Ampliação da Plataforma e Mezanino Oeste (Jabaquara)



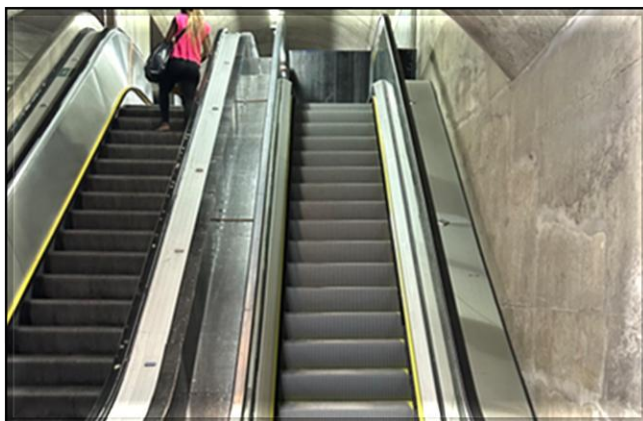
Canteiro de obras sobre a estação.

### Integração dos Mezaninos das Linhas 1 e 6



Área de integração, lado oeste: Escavação da vala.

### Adequações Internas



Escada rolante complementar, lado oeste: Montagem finalizada.





# | IMPLANTAÇÃO | | TÚNEL DE CONEXÃO | | METRÔ |

**ESTAÇÃO CONSOLAÇÃO DA LINHA 2-VERDE E  
ESTAÇÃO PAULISTA DA LINHA 4-AMARELA**





## INTERLIGAÇÃO | LINHA 2-VERDE E LINHA 4-AMARELA

### Interligação Estações Consolação (L2) e Paulista (L4)



Túnel norte: escavação da cambota 61 em execução.

### Interligação Estações Consolação (L2) e Paulista (L4)



Túnel norte: tratamento do maciço da cambota 54, concluída em 12/12/2025

### Interligação Estações Consolação (L2) e Paulista (L4)



Túnel norte: complemento de reforço superior do túnel em execução, na região do trecho de patamar de descanso.

### Interligação Estações Consolação (L2) e Paulista (L4)



Túnel sul: execução da abertura da parede do túnel de conexão existente.





Secretaria dos  
**Transportes Metropolitanos**



**SÃO PAULO**  
GOVERNO DO ESTADO