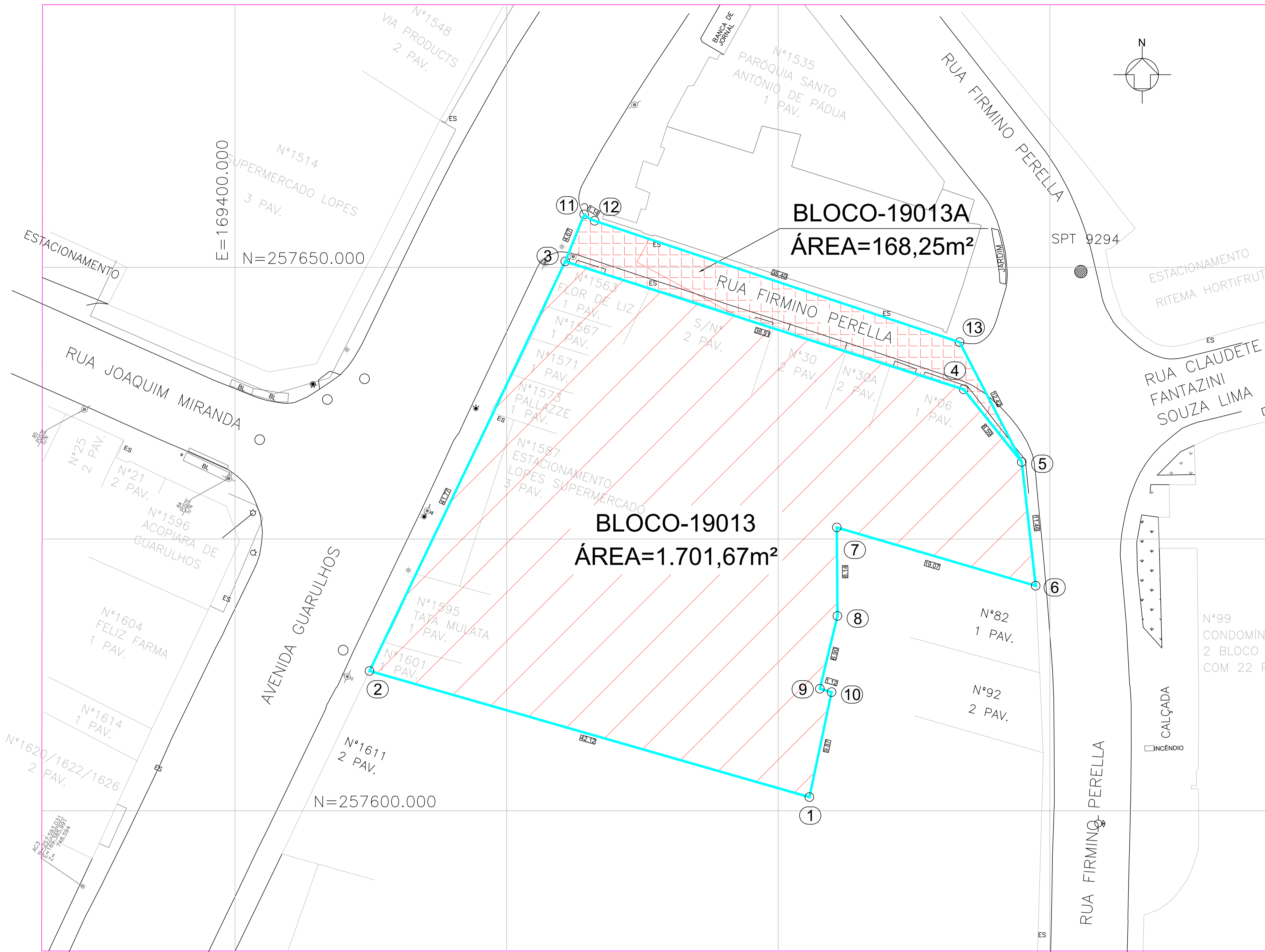


Esta folha e de propriedade da Companhia do Metrô e seu conteúdo não pode ser copiado ou revelado a terceiros. A aprovação deste documento não exonera o emissor de sua responsabilidade sobre o mesmo.



▨ ÁREAS PARA DESAPROPRIAÇÃO  
▨ ÁREAS PARA DESAPROPRIAÇÃO-VIÁRIO

**NOTA**  
 Áreas demarcadas somente para instruir o decreto. Não utilizar para projeto.

Descrição da Revisão

COMPANHIA DO METROPOLITANO DE SÃO PAULO		METRÔ	
Linha 19 - Celeste	Trecho/Sistema/Escoço	28 - DUTRA - VILA AUGUSTA	
Subtrç./Subsist./conj. 02 - VSE		UC/ Subconj. 74 - AV. GUARULHOS	
Objeto		<b>Projeto Básico</b>	<b>DESAPROPRIAÇÃO</b>
		VSE 4 - AV. GUARULHOS	
		ÁREAS PARA DECRETO DE DESAPROPRIAÇÃO	
		Blocos 19013 e 19013A	
Escala	Código	Folha	Rev.
1:200	DE-19.28.02.74-1E1-001	01 / 01	0

OBSERVAÇÕES	CÓDIGO	DOCUMENTOS DE REFERÊNCIA OBJETO	EMITENTE		ANÁLISE TÉCNICA	LIBERAÇÃO
			AUTOR / PROJETISTA / FORNECEDOR Metrô	CONTRATADA	METRÔ / CONTRATADA GPR/PRA/CDT	METRÔ GPR/PRA
			CONTRATO OS		CONTRATO OS	
			RESPONSÁVEL TÉCNICO	RESPONSÁVEL TÉCNICO DO CONTRATO	RESPONSÁVEL TÉCNICO	LIBERADO POR
			MODALIDADE Nº INSTRUMENTO	Nº INSTRUMENTO	MODALIDADE Nº INSTRUMENTO	
	DE-19.00.00.00/2C1-001 A 124	LEVANTAMENTO TOPOGRÁFICO - CADASTRO PLANIALTIMÉTRICO				

COLOR 1 (preto) - PENNA 0.10  
 COLOR 2 (preto) - PENNA 0.20  
 COLOR 3 (preto) - PENNA 0.30  
 COLOR 4 (preto) - PENNA 0.40  
 COLOR 5 (preto) - PENNA 0.50  
 COLOR 6 (preto) - PENNA 0.60  
 COLOR 7 (preto) - PENNA 0.70  
 COLOR 8 (preto) - PENNA 0.80  
 COLOR 9 (preto) - PENNA 0.90