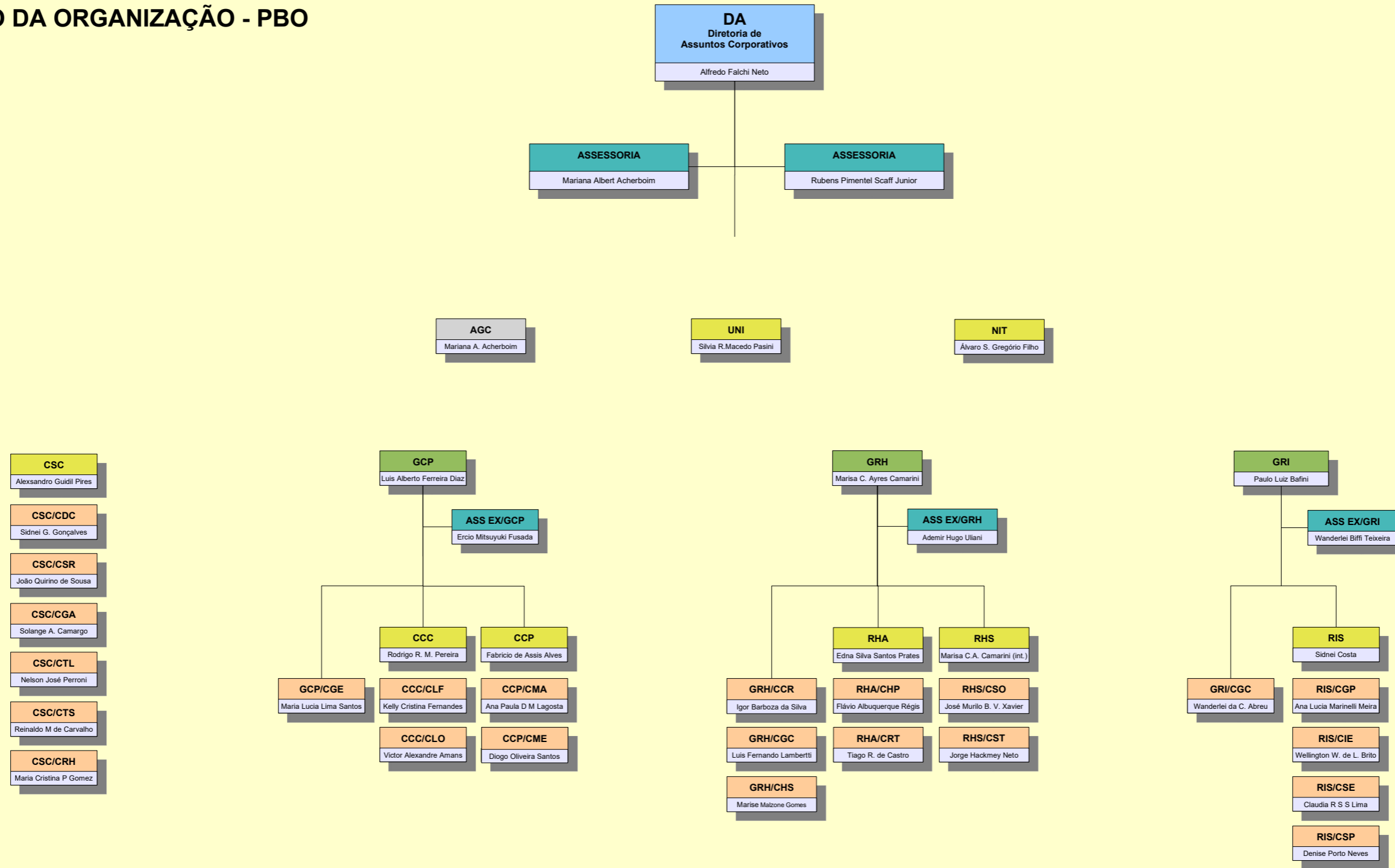


# PLANO BÁSICO DA ORGANIZAÇÃO - PBO



- CSC**  
Alexandro Guidi Pires
- CSC/CDC**  
Sidnei G. Gonçalves
- CSC/CSR**  
João Quirino de Sousa
- CSC/CGA**  
Solange A. Camargo
- CSC/CTL**  
Nelson José Perroni
- CSC/CTS**  
Reinaldo M de Carvalho
- CSC/CRH**  
Maria Cristina P Gomez