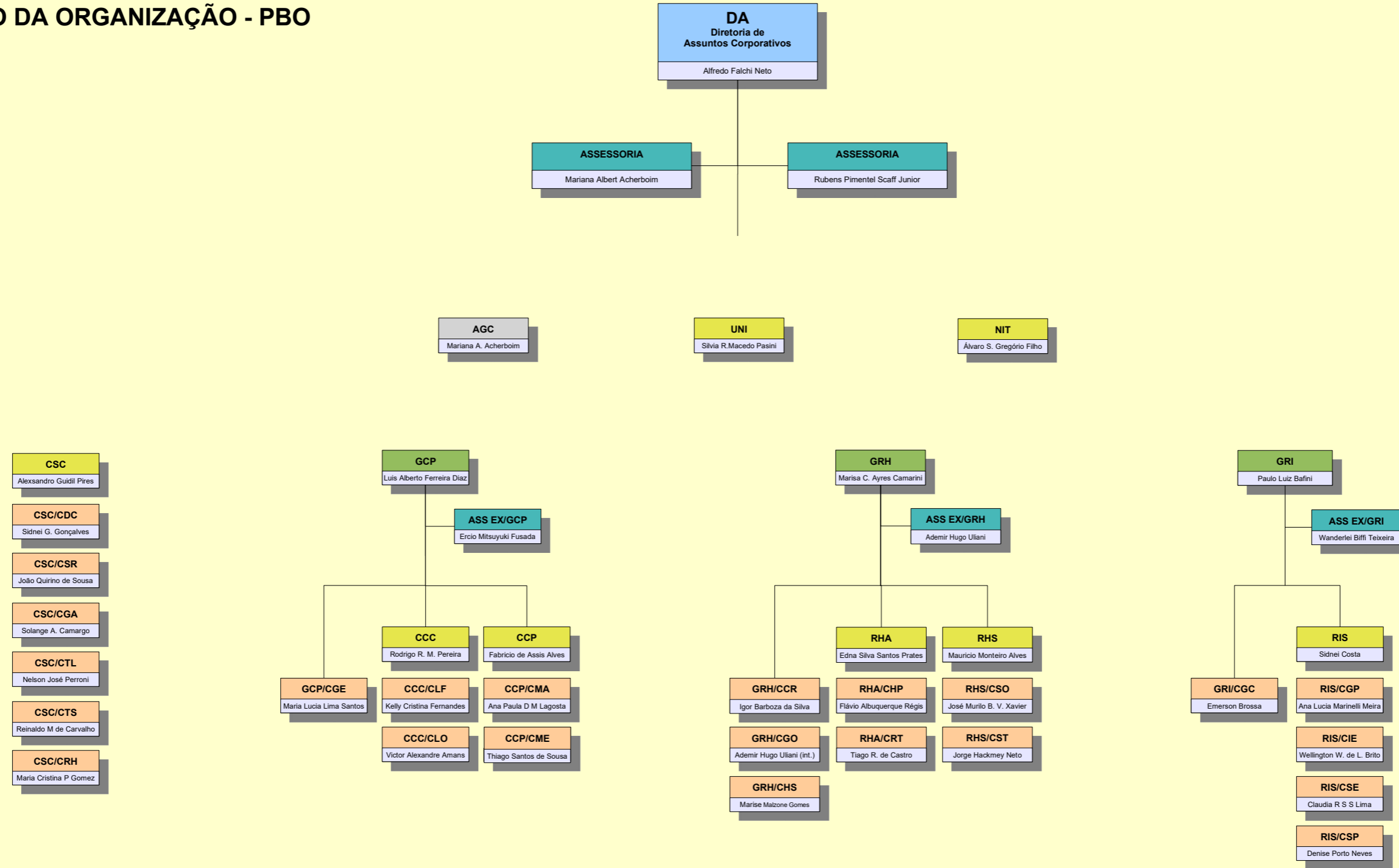


PLANO BÁSICO DA ORGANIZAÇÃO - PBO



- CSC**
Alexandro Guidi Pires
- CSC/CDC**
Sidnei G. Gonçalves
- CSC/CSR**
João Quirino de Sousa
- CSC/CGA**
Solange A. Camargo
- CSC/CTL**
Nelson José Perroni
- CSC/CTS**
Reinaldo M de Carvalho
- CSC/CRH**
Maria Cristina P Gomez