

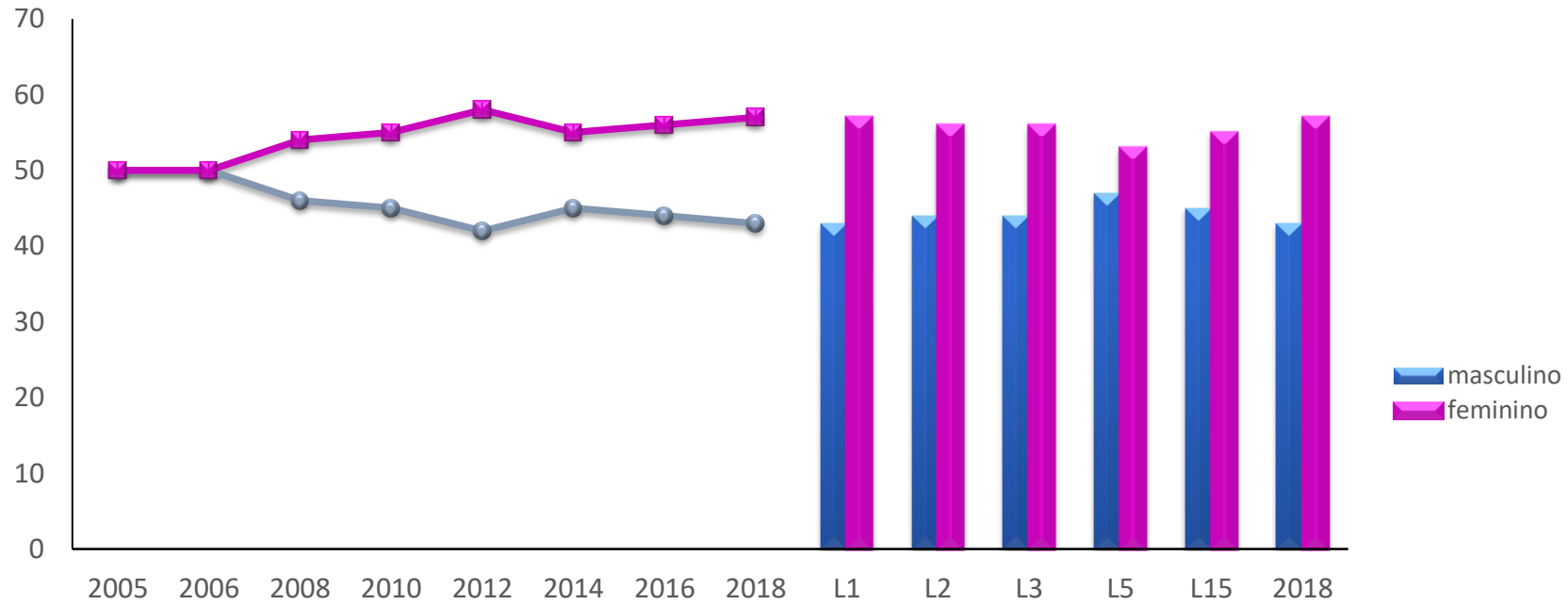
Caracterização socioeconômica dos usuários e seus hábitos de viagem

2018 - Sistema



RESULTADOS

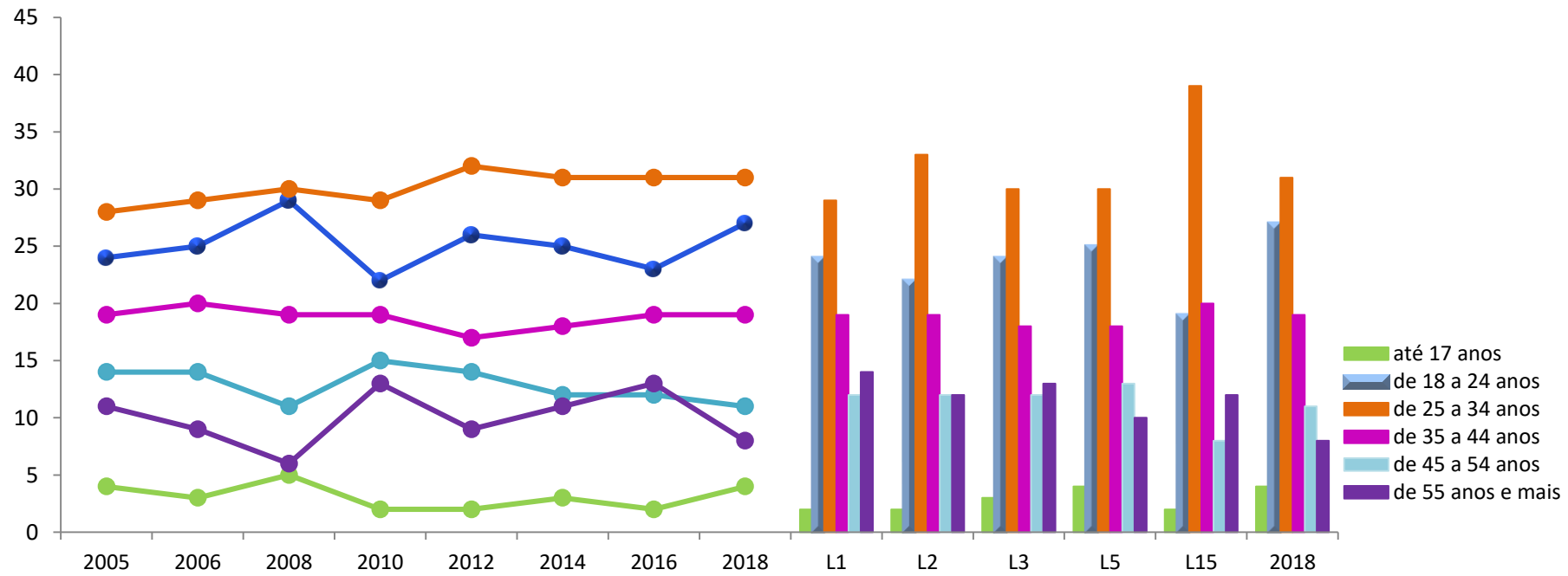
Sexo



Sexo	Sistema (%)								Linha (%) 2018				
	2005	2006	2008	2010	2012	2014	2016	2018	L1	L2	L3	L5	L15
masculino	50	50	46	45	42	45	44	43	47	41	40	44	41
feminino	50	50	54	55	58	55	56	57	53	59	60	56	59

Base (nº de entrevistados) – 8.040

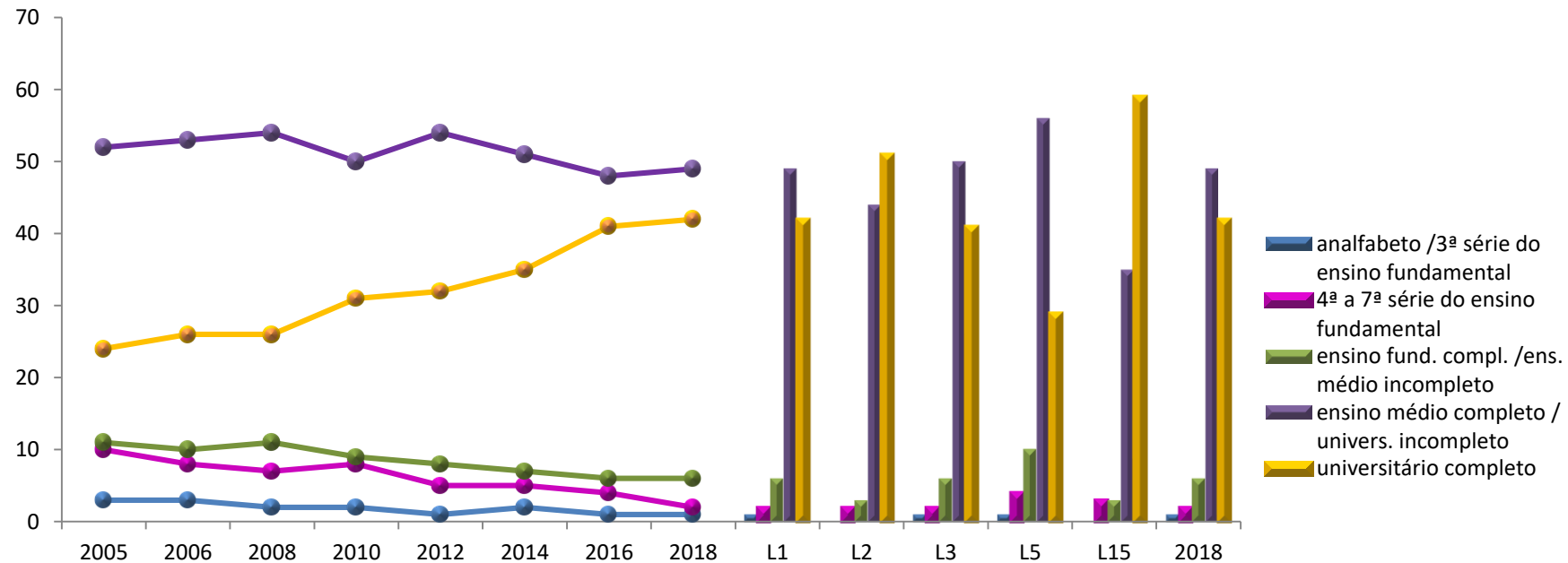
Idade



Idade	Sistema (%)								Linha (%) 2018				
	2005	2006	2008	2010	2012	2014	2016	2018	L1	L2	L3	L5	L15
até 17 anos	4	3	5	2	2	3	2	4	3	2	3	7	3
de 18 a 24 anos	24	25	29	22	26	25	23	27	27	24	28	27	20
de 25 a 34 anos	28	29	30	29	32	31	31	31	32	36	30	27	40
de 35 a 44 anos	19	20	19	19	17	18	19	19	18	19	19	22	20
de 45 a 54 anos	14	14	11	15	14	12	12	11	10	12	12	12	7
de 55 anos e mais	11	9	6	13	9	11	13	8	10	7	8	5	10

Base (nº de entrevistados) – 8.040

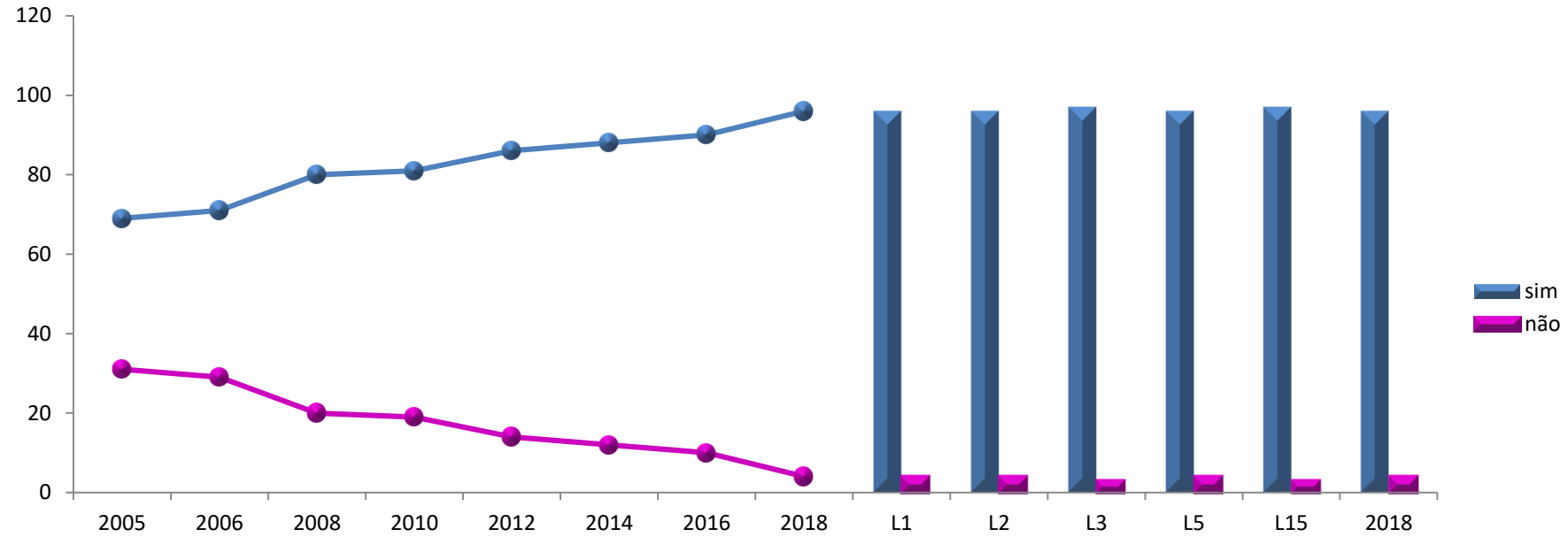
Escolaridade



Escolaridade	Sistema (%)								Linha (%) 2018				
	2005	2006	2008	2010	2012	2014	2016	2018	L1	L2	L3	L5	L15
Analfabeto até a 4ª série incompleta	3	3	2	2	1	2	1	1	1	0	1	1	0
4ª série completa até a 8ª série incompleta	10	8	7	8	5	5	4	2	2	2	2	4	3
8ª série completa até o ensino médio incompleto	11	10	11	9	8	7	6	6	6	3	6	10	3
Ensino médio completo até superior incompleto	52	53	54	50	54	51	48	49	49	44	50	56	35
Superior (universitário) completo ou mais	24	26	26	31	32	35	41	42	42	51	41	29	59

Base (nº de entrevistados) – 8.040

Acesso à Internet



Costuma acessar a internet	Sistema (%)								Linha (%) 2018				
	2005	2006	2008	2010	2012	2014	2016	2018	L1	L2	L3	L5	L15
sim	69	71	80	81	86	88	90	96	96	96	97	96	97
não	31	29	20	19	14	12	10	4	4	4	3	4	3

Base (nº de entrevistados) – 8.040

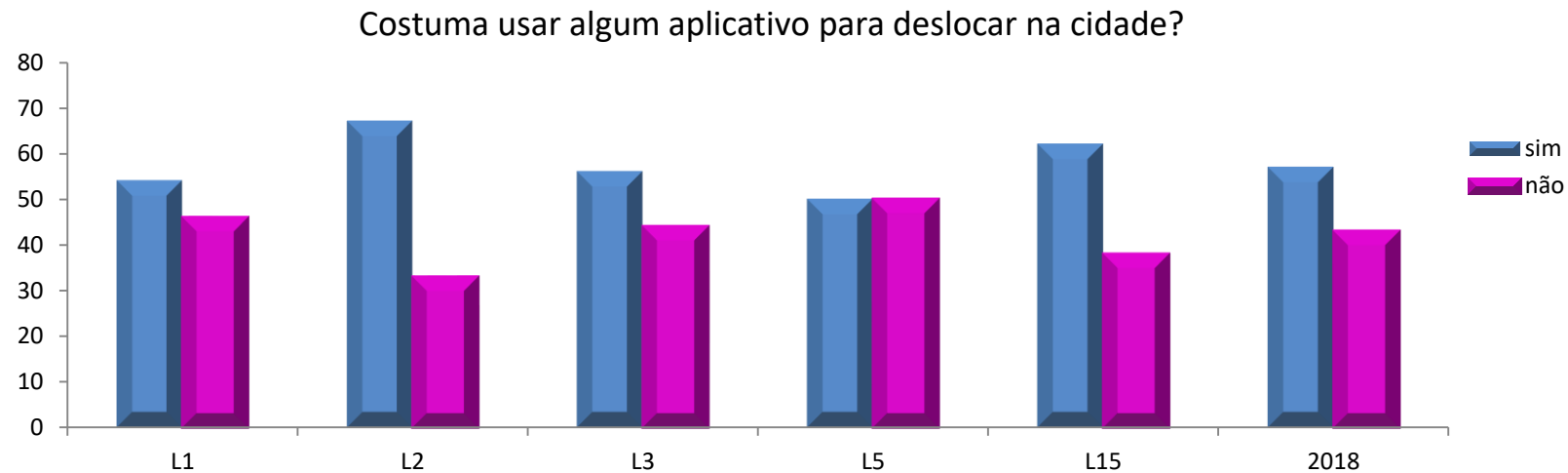
Usos da Web

Frequência de Uso dos Serviços WEB do Metrô/Redes Sociais

Serviços web usados (usa regularmente):	
WhatsApp	21%
Facebook	18%
Youtube	16%
Instagram	12%
Google+	11%
Sites de notícia/portais (UOL, IG, G1, etc)	7%
Waze	5%
LinkedIn	4%
Twitter	3%
Blogs	2%
Outros: (bancos, email, aplicativos, sites de pesquisa, etc)	1%
<i>Usam a internet 7.725 - respostas: 35.030</i>	

Serviços do Metrô na web (já usou ao menos uma vez):	
Site oficial	25%
Facebook	10%
Metrô Conecta	8%
Central de informações	4%
Fale conosco	3%
Twitter	3%
Instagram	3%
Ouvidoria	2%
Canal do Youtube	1%
Nenhum	40%
<i>Usam a internet 7.725 - respostas: 9.862</i>	

Aplicativos usados para deslocar na cidade



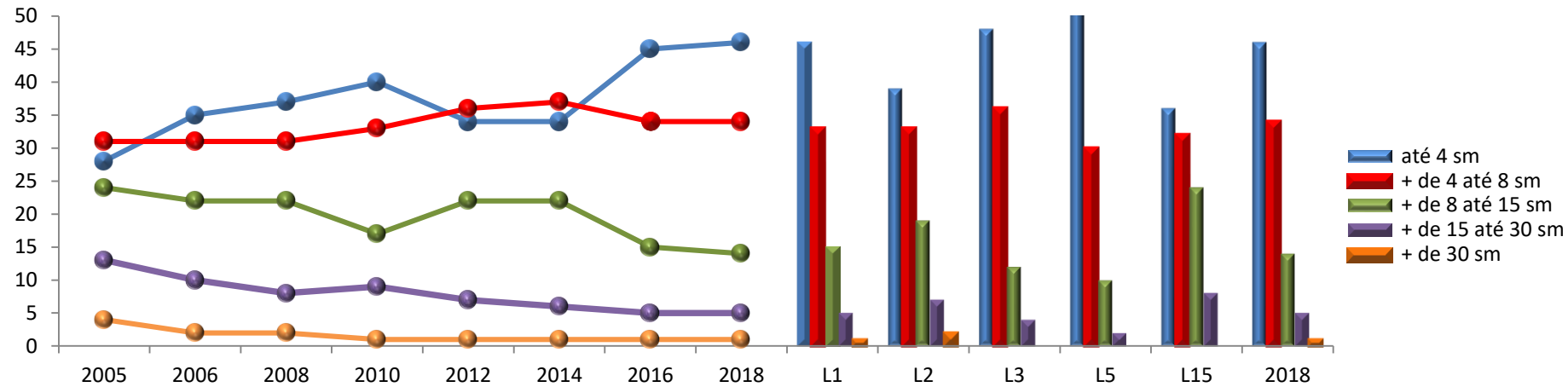
Costuma usar algum aplicativo para deslocar na cidade	Linhas (%)					Sistema(%)
	L1	L2	L3	L5	L15	2018
sim	54	67	56	50	62	57
não	46	33	44	50	38	43

Base (nº de entrevistados) – 8.040

Aplicativos usados para deslocar na cidade	Linha (%)				Sistema(%)
	L1	L2	L3	L5	2018
Uber / 99 / Cabify	40	40	42	43	41
Waze / Maps	35	35	34	32	34
Moovit / Cadê o Ônibus / Leve-me	16	17	18	17	17
Metrô São Paulo Oficial	5	4	3	4	4
CPTM Oficial	2	2	2	4	2
Bicicletas compartilhadas	1	1	0	0	1
Olho Vivo	1	1	1	0	1

Base (nº de entrevistados) – 4.656 – respostas: 7108

Renda Familiar

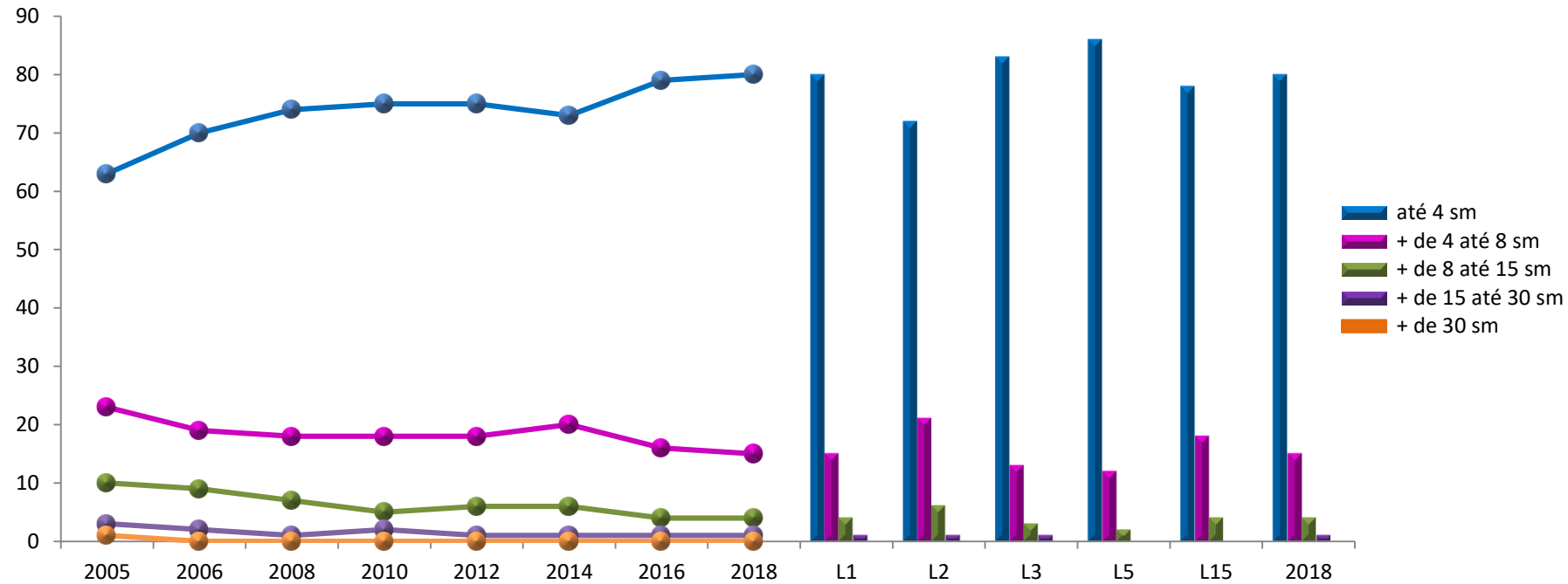


Renda Familiar	Sistema (%)								Linha (%) 2018				
	2005	2006	2008	2010	2012	2014	2016	2018	L1	L2	L3	L5	L15
Até 4 sm	28	35	37	40	34	34	45	47	46	39	48	58	36
+ de 4 até 8 sm	31	31	31	33	36	37	34	34	33	33	36	30	32
+ de 8 até 15 sm	24	22	22	17	22	22	15	14	15	19	12	10	24
+ de 15 até 30 sm	13	10	8	9	7	6	5	5	5	7	4	2	8
+ de 30 sm	4	2	2	1	1	1	1	-	1	2	-	-	-

Renda Familiar	L1	L2	L3	L5	L15	Total
até 2 sm	13	11	16	19	8	15
2 a 4 sm	32	27	32	39	28	32
4 a 8 sm	33	34	36	30	32	34
8 a 15 sm	15	19	12	10	24	14
15 a 30 sm	6	7	4	2	8	5
Acima de 30 sm	1	2	0	0	0	0
Total	100	100	100	100	100	100

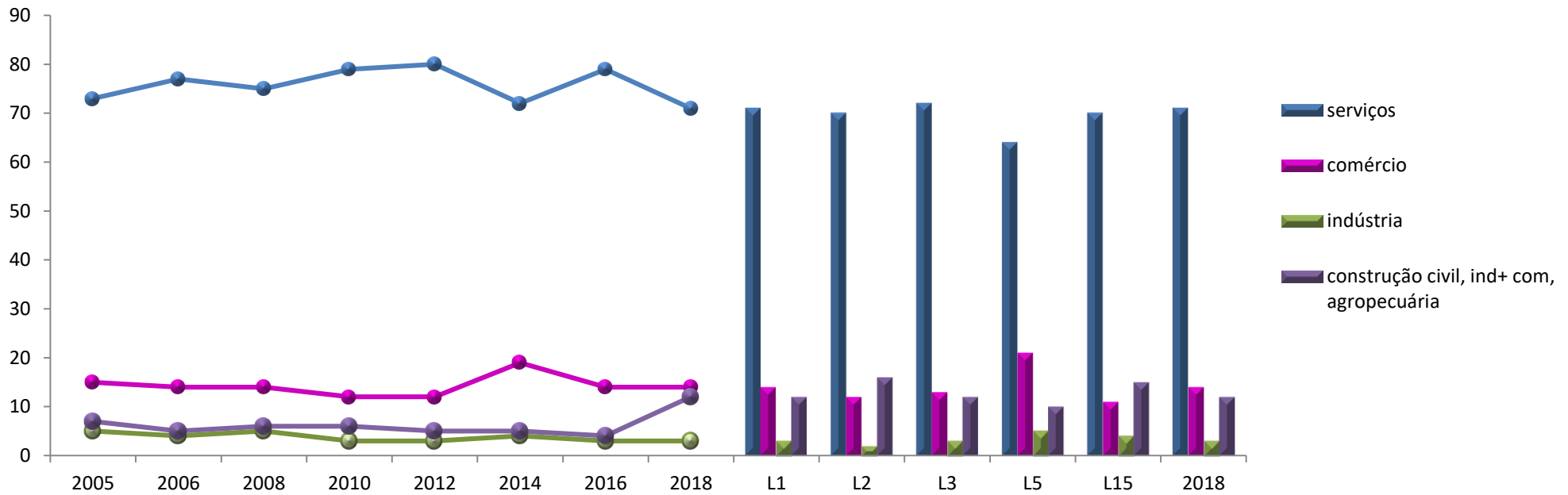
Respondentes 7223

Renda Individual



Renda Individual	Sistema (%)								Linha (%) 2018				
	2005	2006	2008	2010	2012	2014	2016	2018	L1	L2	L3	L5	L15
até 4sm	63	70	74	75	75	73	79	80	80	72	83	86	78
+ de 4 até 8 sm	23	19	18	18	18	20	16	15	15	21	13	12	18
+ de 8 até 15 sm	10	9	7	5	6	6	4	4	4	6	3	2	4
+ de 15 até 30 sm	3	2	1	2	1	1	1	1	1	1	1	-	-
+ de 30 sm	1	-	-	-	-	-	-	-	-	-	-	-	-

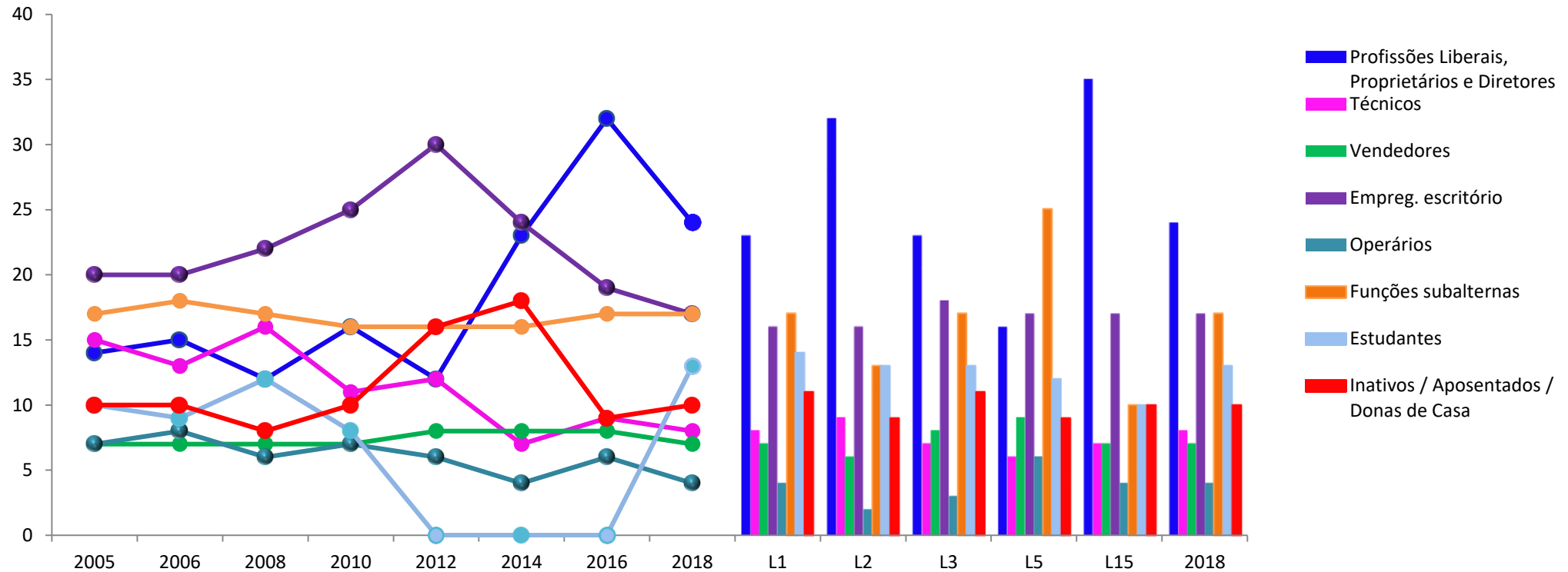
Ramo de Atividade



Ramo de Atividade	Sistema (%)								Linha (%) 2018				
	2005	2006	2008	2010	2012	2014	2016	2018	L1	L2	L3	L5	L15
serviços	73	77	75	79	80	72	79	71	71	70	72	64	70
comércio	15	14	14	12	12	19	14	14	14	12	13	21	11
indústria	5	4	5	3	3	4	5	3	3	2	3	5	4
construção civil, ind+comércio, agro-pecuária	7	5	6	6	5	5	2	12	12	16	12	10	15

Base (nº de respondentes) – 7235

Profissão / Cargo

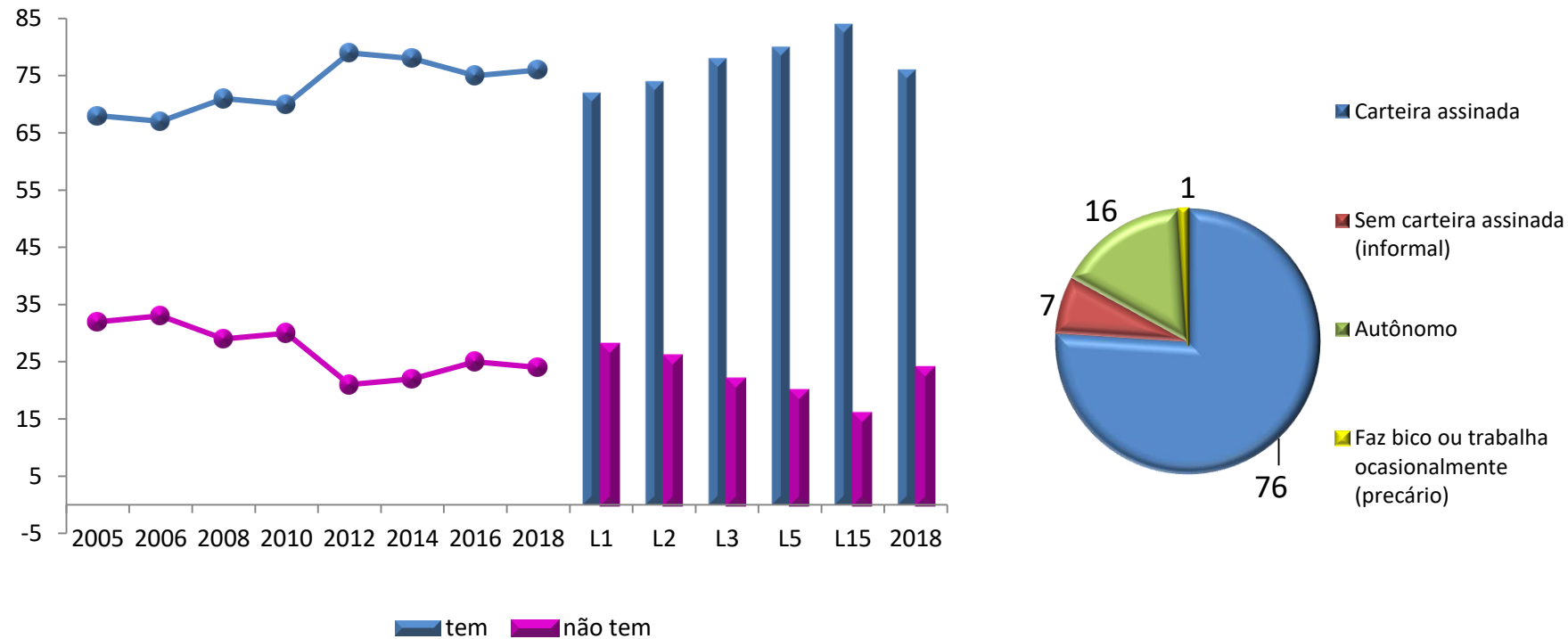


Profissão/Cargo	Sistema (%)								Linha (%) 2018				
	2005	2006	2008	2010	2012	2014	2016	2018	L1	L2	L3	L5	L15
Profissões Liberais, Proprietários e Diretores	14	15	12	16	12	23	32	24	23	32	23	16	35
Técnicos	15	13	16	11	12	7	9	8	8	9	7	6	7
Vendedores	7	7	7	7	8	8	8	7	7	6	8	9	7
Empreg. Escritório	20	20	22	25	30	24	19	17	16	16	18	17	17
Operários	7	8	6	7	6	4	6	4	4	2	3	6	4
Funções subalternas	17	18	17	16	16	16	17	17	17	13	17	25	10
Estudantes	10	9	12	8	-	-	-	13	14	13	13	12	10
Inativos/Aposentados/Donas de Casa	10	10	8	10	16	18	9	10	11	9	11	9	10

Base (nº de respondentes) – 8.035

Obs. Nos anos 2012, 2014 e 2016 a categoria estudantes foi incluída na categoria: outros/inativos.

Vínculo Empregatício



Vínculo Empregatício	Sistema (%)								Linha (%) 2018				
	2005	2006	2008	2010	2012	2014	2016	2018	L1	L2	L3	L5	L15
tem	68	67	71	70	79	78	75	76	72	74	78	80	84
não tem	32	33	29	30	21	22	25	24	28	26	22	20	16

Tipos de bilhete

Tipo de Bilhetes	L1	L2	L3	L5	L15	Sistema
Bilhete único - SPTRANS	64%	57%	64%	50%	69%	62%
Transferencia livre (CPTM/L4/EMTU)	14%	26%	25%	41%	24%	23%
Bom	10%	7%	3%	4%	0%	6%
Bilhete unitário (papel)	7%	6%	4%	4%	7%	5%
Cartão fidelidade	2%	3%	1%	0%	0%	2%
RG (Idoso)	3%	1%	3%	1%	0%	2%
Bilhete integrado Metrô/EMTU	0%	0%	0%	0%	0%	0%

Obs. Não atingiram 1% - Bilhete integrado Metrô/EMTU, Bilhete do desempregado, Cartão EFácil (convenio com estacionamento), PLBS / Bilhete de serviço (Empregado da CPTM)

Base: (nº de respondentes) - 8.040

Do total de 62% do BU	L1	L2	L3	L5	L15	Sistema
BU - Comum	39%	45%	36%	36%	56%	39%
BU - VT (vale transporte)	31%	31%	36%	34%	33%	33%
BU - Estudante	24%	20%	23%	24%	11%	23%
BU - Idoso	5%	2%	3%	2%	0%	4%
BU - Especial (deficiente ou acompanhante)	1%	2%	1%	3%	0%	1%
BU - Professor	-	-	1%	1%	0%	0%

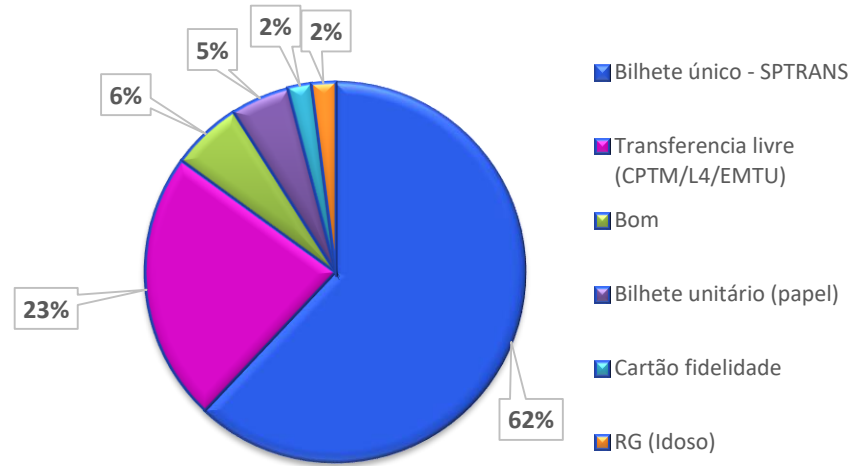
Base: (nº de respondentes) - 4.924

Do total de 6% do BOM	L2	L3	L5	L15	Sistema
BOM VT	47%	60%	57%	48%	51%
BOM comum	42%	37%	41%	44%	41%
BOM Senior (idoso)	8%	3%	1%	8%	6%
BOM estudante	1%	0%	1%	0%	1%
BOM empresarial (usado em eventos especiais)	2%	0%	0%	0%	1%

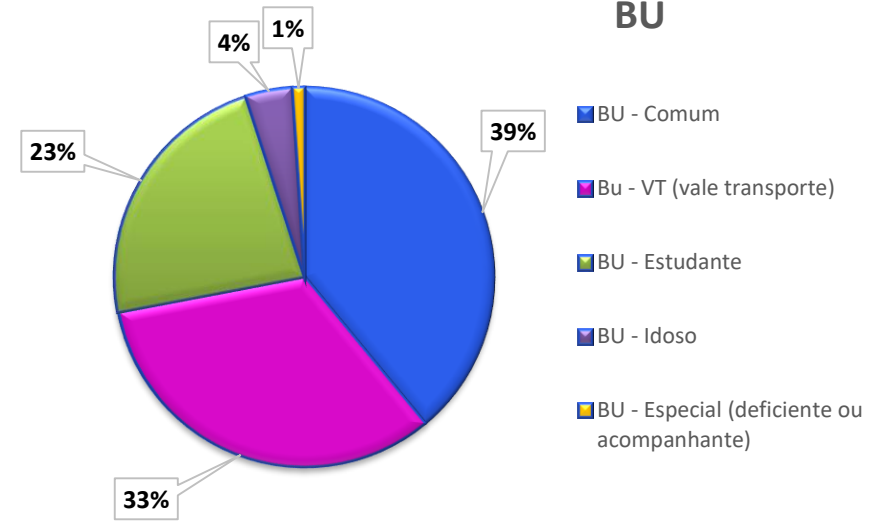
Base: (nº de respondentes) - 492

Bilhetes usados no Sistema

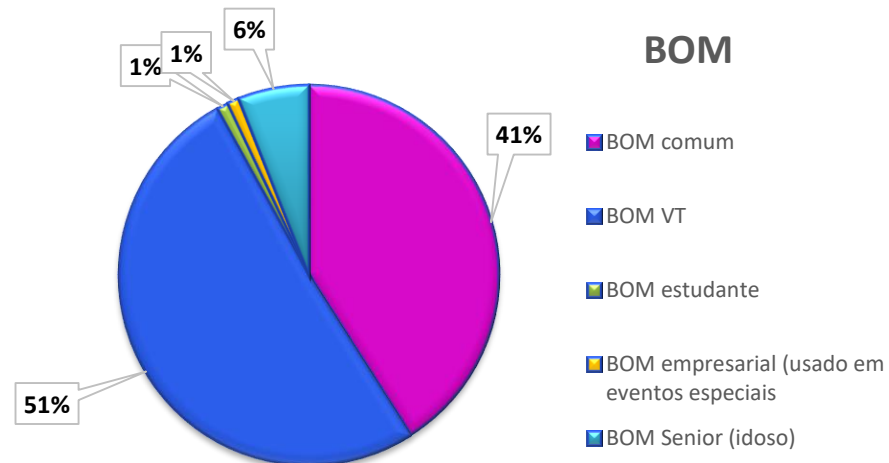
Tipo de bilhetes



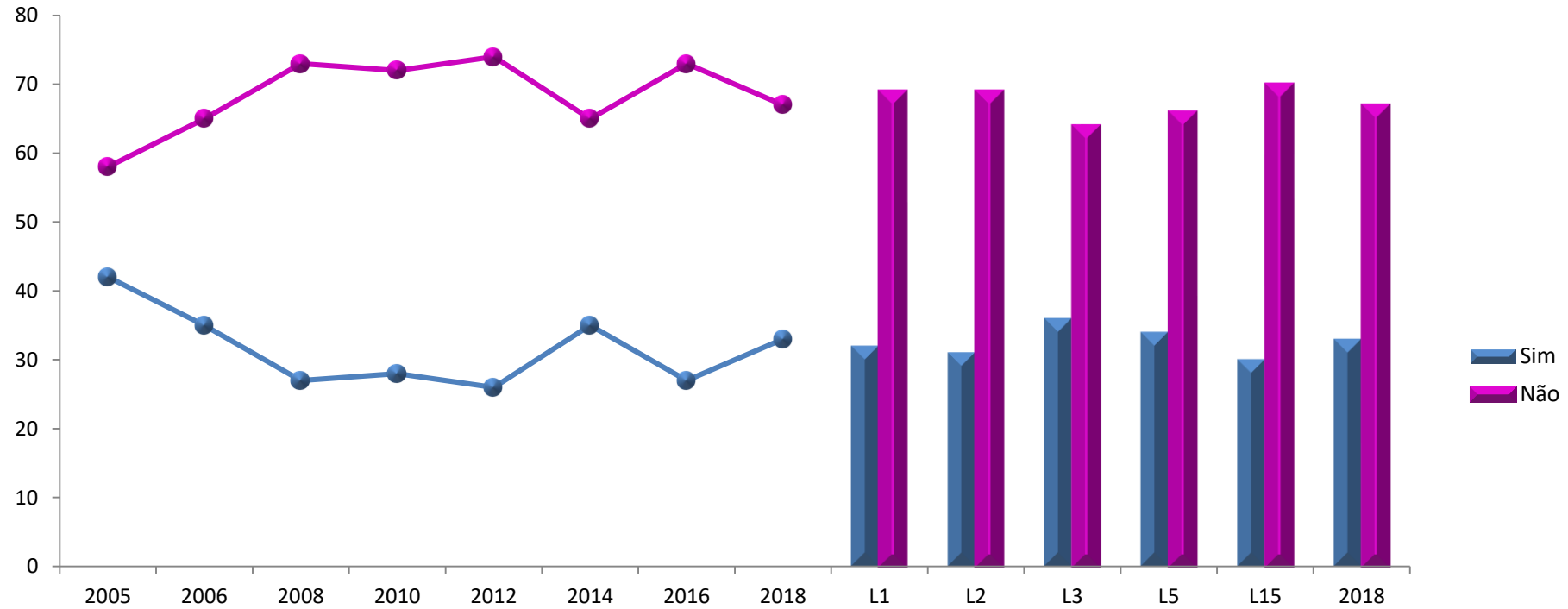
BU



BOM



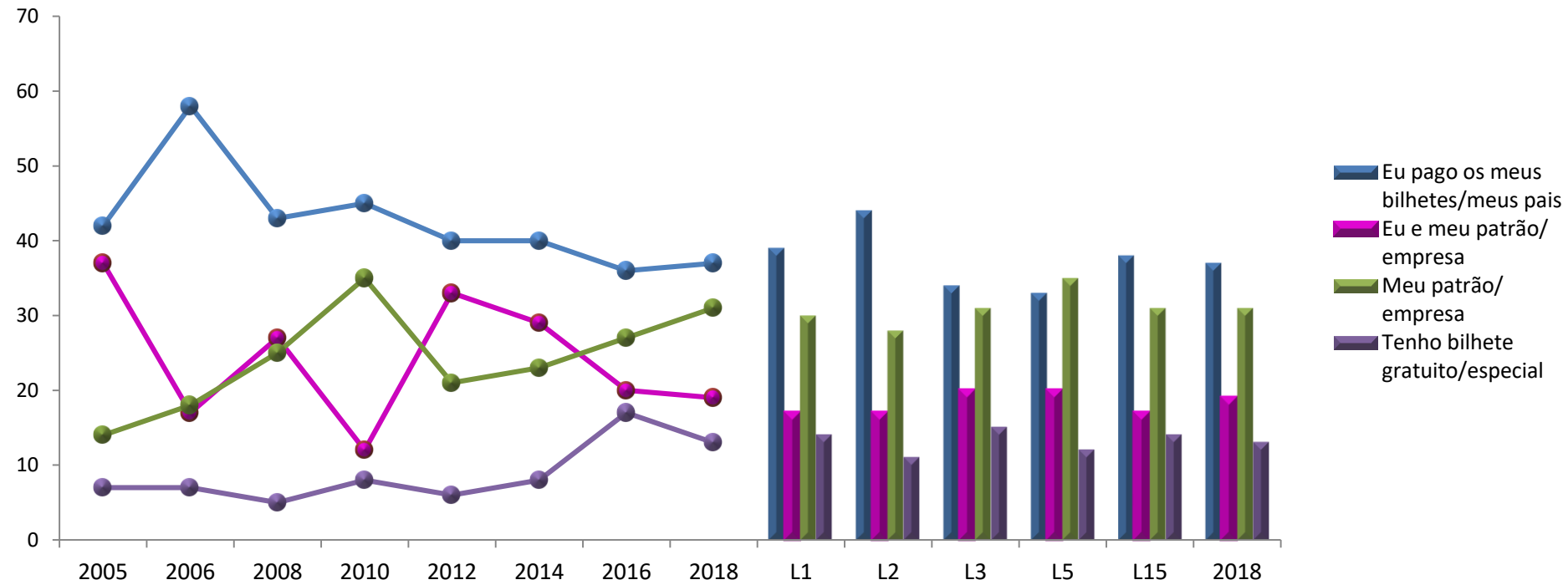
Vale Transporte



Vale Transporte	Sistema (%)								Linha (%) 2018				
	2005	2006	2008	2010	2012	2014	2016	2018	L1	L2	L3	L5	L15
Sim	42	35	27	28	26	35	27	33	31	31	36	34	30
Não	58	65	73	72	74	65	73	67	69	69	64	66	70

Base (nº de entrevistados) – 8.040

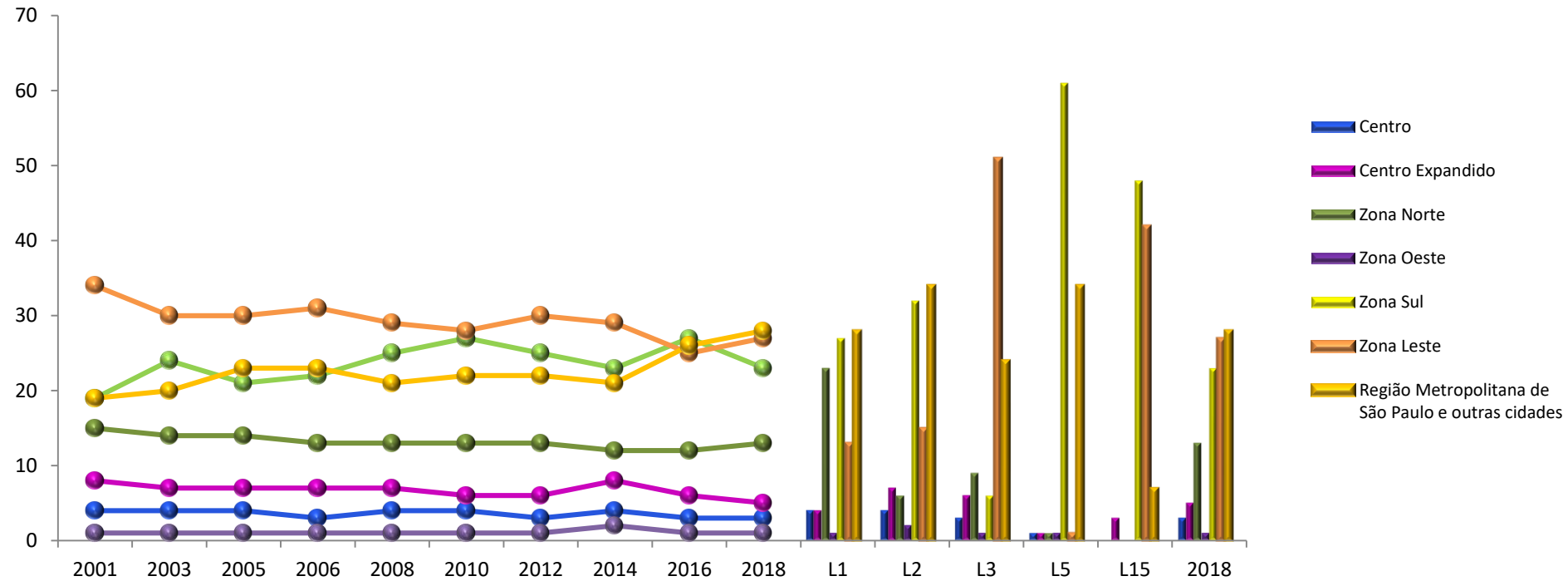
Quem Paga o seu Transporte



Quem paga o seu Transporte	Sistema (%)								Linha (%) 2018				
	2005	2006	2008	2010	2012	2014	2016	2018	L1	L2	L3	L5	L15
Eu pago os meus bilhetes/meus pais	42	58	43	45	40	40	36	37	39	44	34	33	38
Eu e meu patrão/empresa	37	17	27	12	33	29	20	19	17	17	20	20	17
Meu patrão/ empresa	14	18	25	35	21	23	27	31	30	28	31	35	31
Tenho bilhete gratuito/especial	7	7	5	8	6	8	17	13	14	11	15	12	14

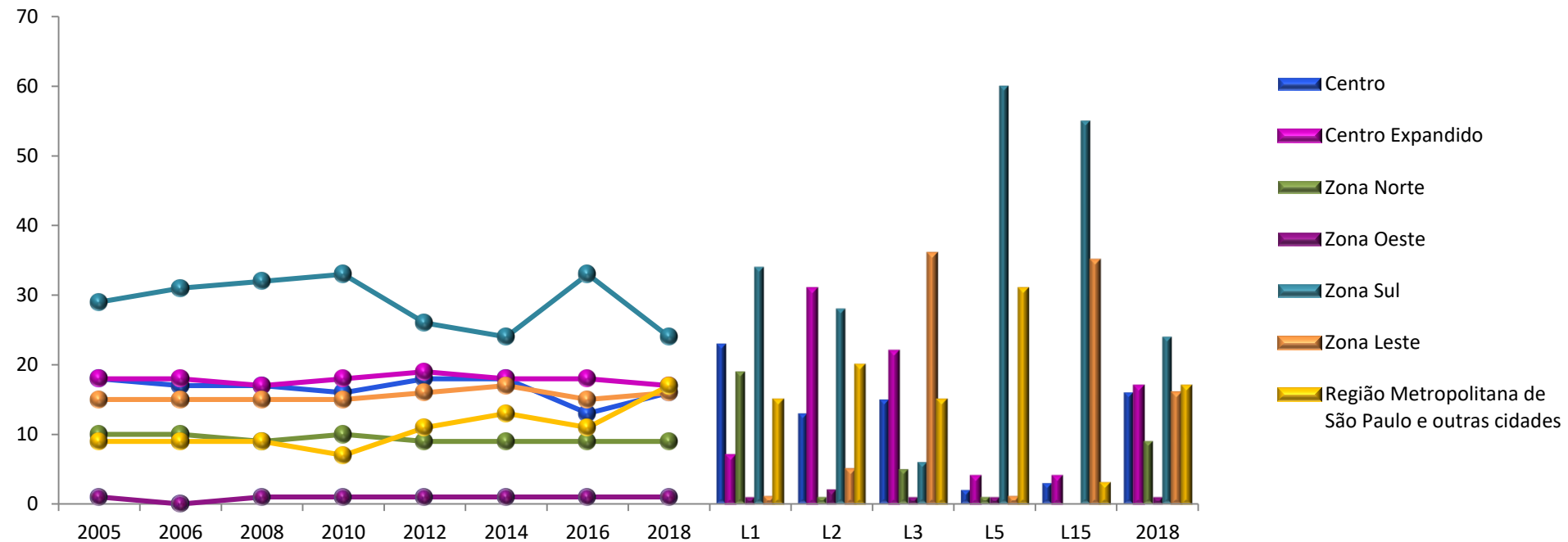
Base (nº de entrevistados) – 8.040

Zona de Residência



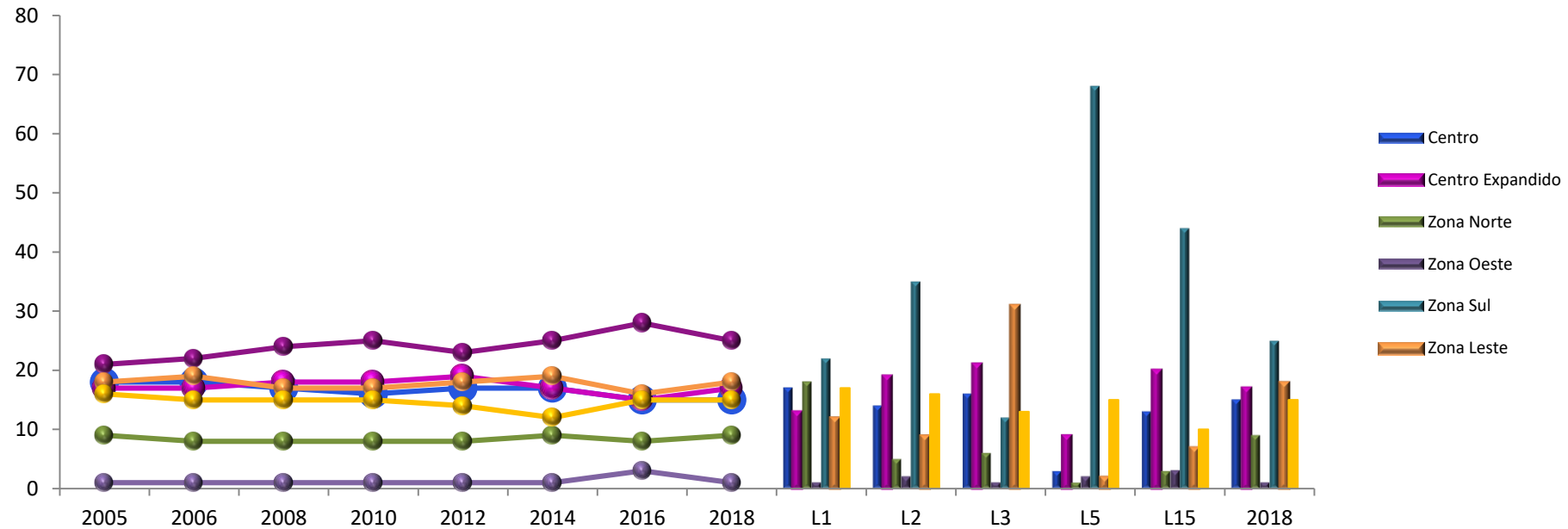
Zona de Residência	Sistema (%)										Linha (%) 2018				
	2001	2003	2005	2006	2008	2010	2012	2014	2016	2018	L1	L2	L3	L5	L15
Centro	4	4	4	3	4	4	3	4	3	3	4	4	3	1	0
Centro Expandido	8	7	7	7	7	6	6	8	6	5	4	7	6	1	3
Zona Norte	15	14	14	13	13	13	13	12	12	13	23	6	9	1	0
Zona Oeste	1	1	1	1	1	1	1	2	1	1	1	2	1	1	0
Zona Sul	19	24	21	22	25	27	25	23	27	23	27	32	6	61	48
Zona Leste	34	30	30	31	29	28	30	29	25	27	13	15	51	1	42
Região Metropolitana de São Paulo e outras cidades	19	20	23	23	21	22	22	21	26	28	28	34	24	34	7

Zona de Origem da Viagem



Zona de Origem	Sistema (%)								Linha (%) 2018				
	2005	2006	2008	2010	2012	2014	2016	2018	L1	L2	L3	L5	L15
Centro	18	17	17	16	18	18	13	16	23	13	15	2	3
Centro Expandido	18	18	17	18	19	18	18	17	7	31	22	4	4
Zona Norte	10	10	9	10	9	9	9	9	19	1	5	1	-
Zona Oeste	1	-	1	1	1	1	1	1	1	2	1	1	-
Zona Sul	29	31	32	33	26	24	33	24	34	28	6	60	55
Zona Leste	15	15	15	15	16	17	15	16	1	5	36	1	35
Região Metropolitana de São Paulo e outras Cidades	9	9	9	7	11	13	11	17	15	20	15	31	3

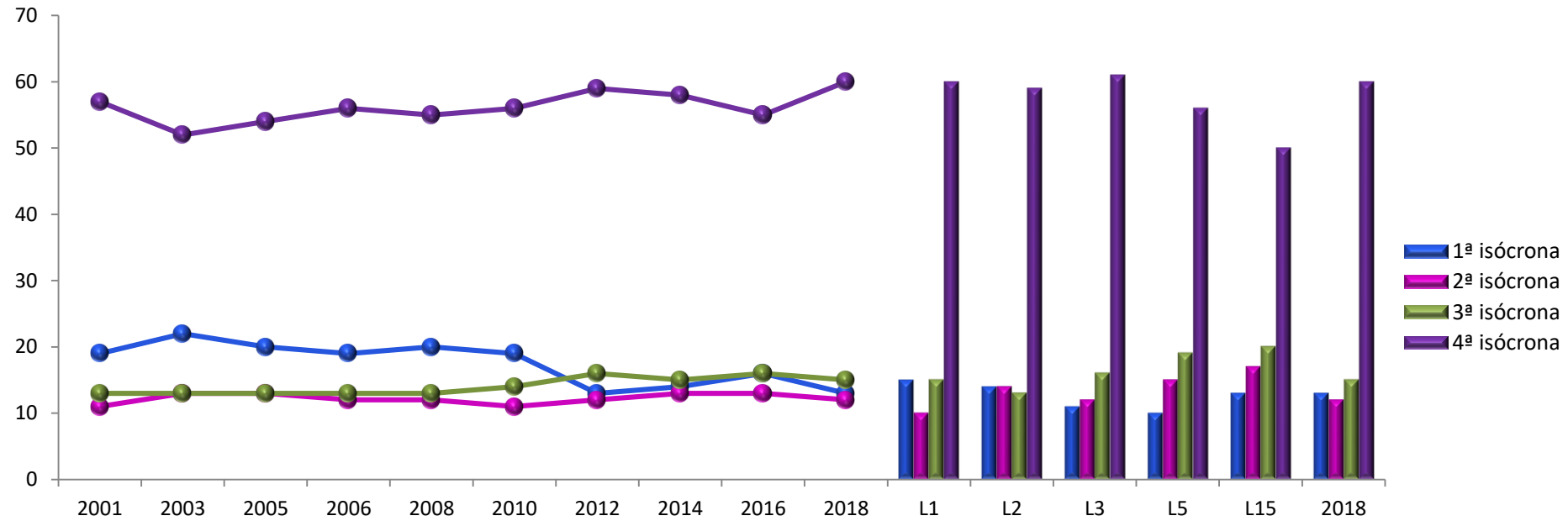
Zona de Destino da Viagem



Zona de Destino	Sistema (%)								Linha (%) 2018				
	2005	2006	2008	2010	2012	2014	2016	2018	L1	L2	L3	L5	L15
Centro	18	18	17	16	17	17	15	15	17	14	16	3	13
Centro Expandido	17	17	18	18	19	17	15	17	13	19	21	9	20
Zona Norte	9	8	8	8	8	9	8	9	18	5	6	1	3
Zona Oeste	1	1	1	1	1	1	3	1	1	2	1	2	3
Zona Sul	21	22	24	25	23	25	28	25	22	35	12	68	44
Zona Leste	18	19	17	17	18	19	16	18	12	9	31	2	7
Região Metropolitana de São Paulo e outras cidades	16	15	15	15	14	12	15	15	17	16	13	15	10

Base (nº de entrevistados) – 8.040

Isócrona de Residência



Isócrona (*) de Residência	Sistema (%)								Linha (%) 2018				
	2005	2006	2008	2010	2012	2014	2016	2018	L1	L2	L3	L5	L15
1ª isócrona	20	19	20	19	13	14	16	13	15	14	11	10	13
2ª isócrona	13	12	12	11	12	13	13	12	10	14	12	15	17
3ª isócrona	13	13	13	14	16	15	16	15	15	13	16	19	20
4ª isócrona	54	56	55	56	59	58	55	60	60	59	61	56	50

Base (nº de entrevistados) – 8.006

* Isócrona diz respeito ao raio de distância do local de origem ou de destino até a estação de metrô mais próxima.

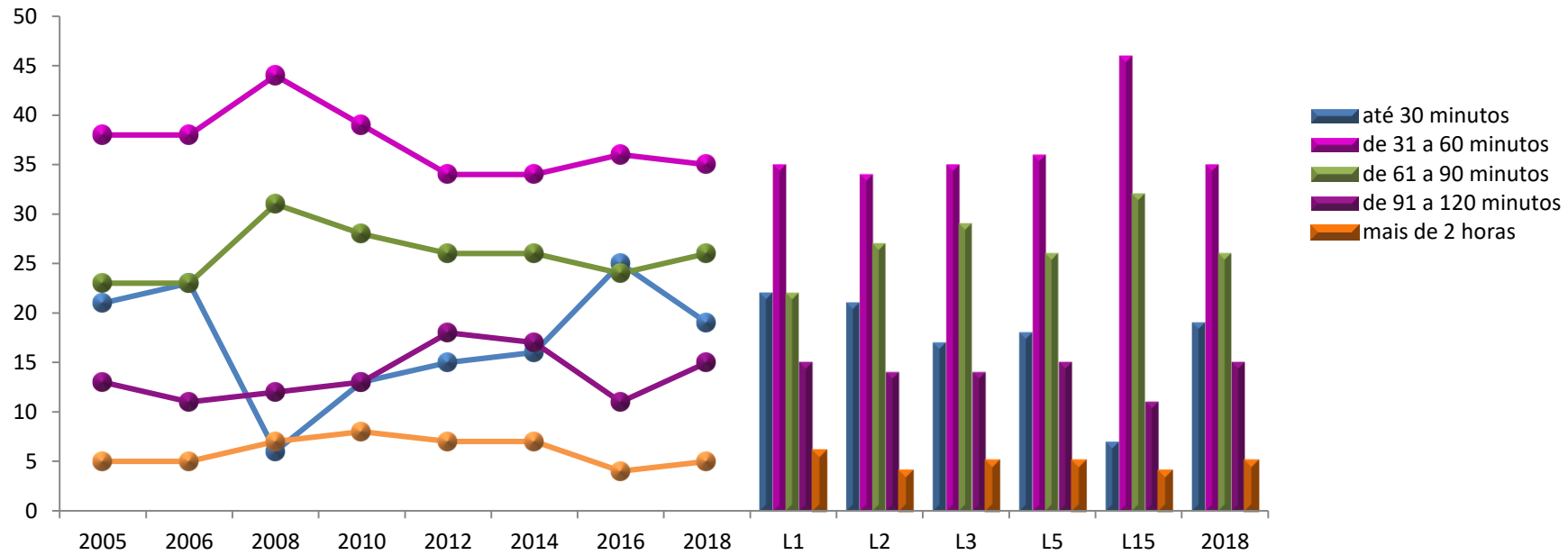
1ª isócrona: até 600 metros

2ª isócrona: de 601 a 1.200 metros

3ª isócrona: de 1.201 a 2.500 metros

4ª isócrona: mais de 2.500 metros

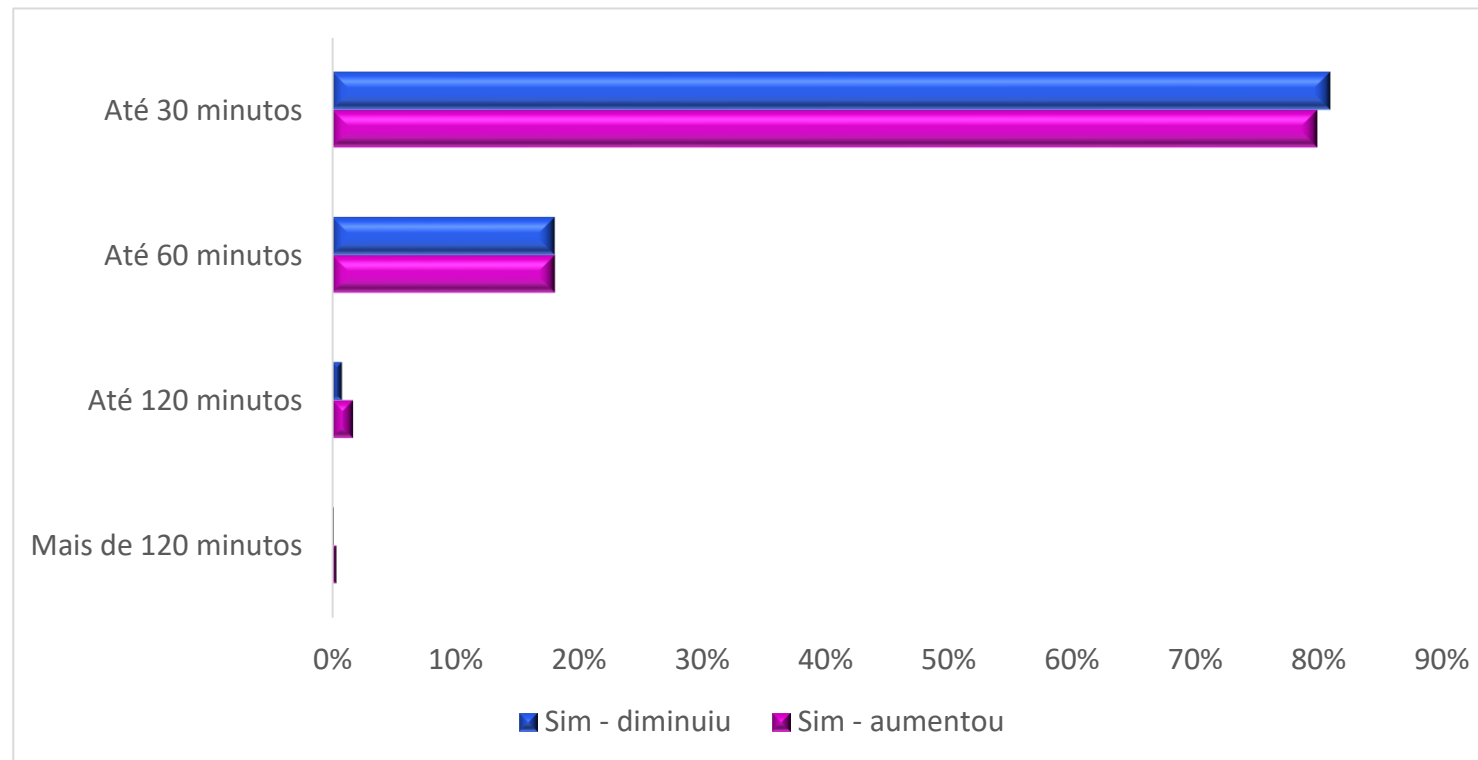
Tempo Gasto na Viagem



Tempo Gasto na Viagem	Sistema (%)							Linha (%) 2018					
	2005	2006	2008	2010	2012	2014	2016	2018	L1	L2	L3	L5	L15
até 30 minutos	21	23	6	13	15	16	25	19	22	21	17	18	7
de 31 a 60 minutos	38	38	44	39	34	34	36	35	35	34	35	36	46
de 61 a 90 minutos	23	23	31	28	26	26	24	26	22	27	29	26	32
de 91 a 120 minutos	13	11	12	13	18	17	11	15	15	14	14	15	11
mais de 2 horas	5	5	7	8	7	7	4	5	6	4	5	5	4

Alterações no Tempo de Viagem

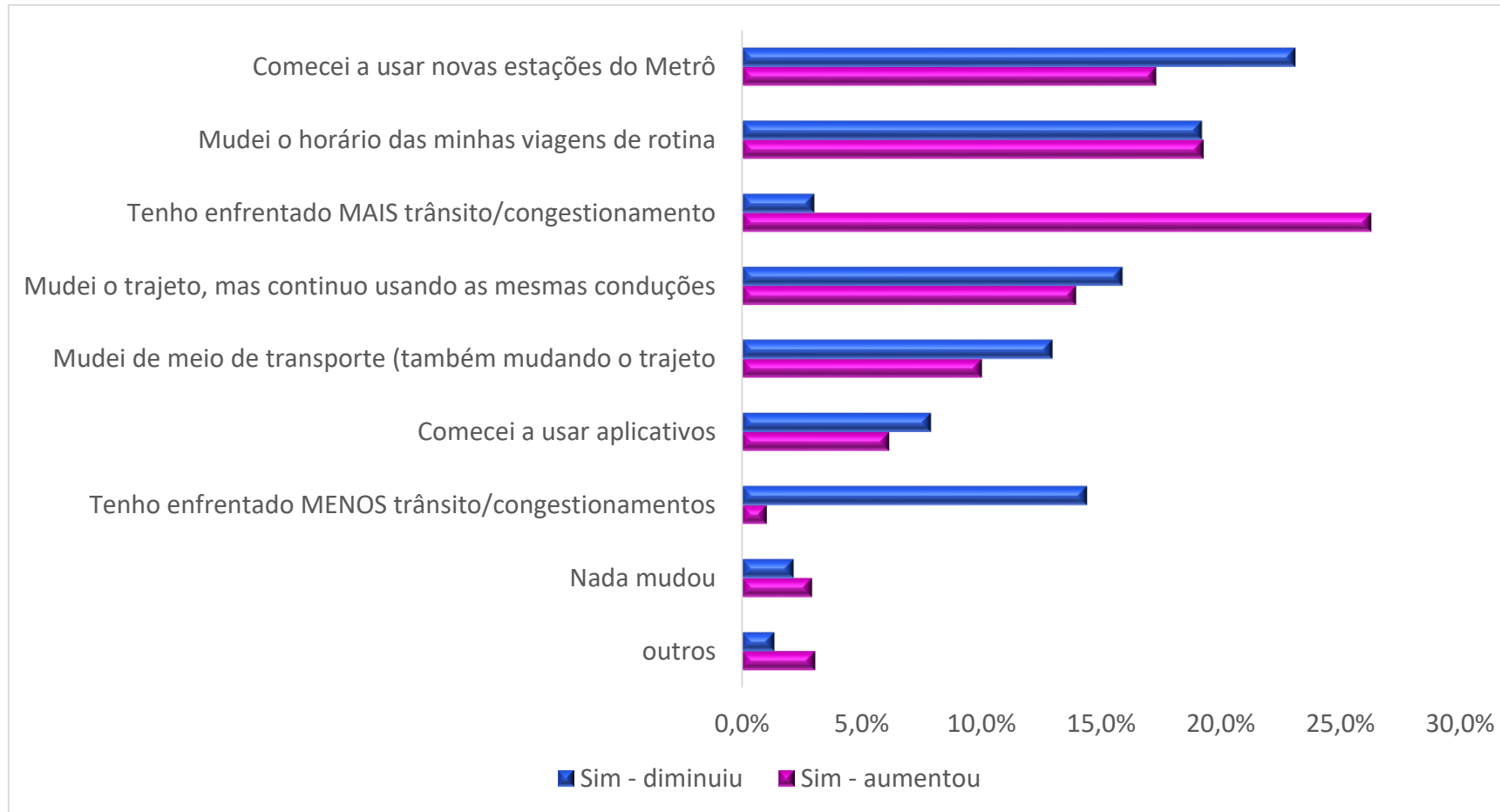
Usuários que fazem uso do metrô em, ao menos, um horário de pico: 35%



Base (nº de respondentes) – 3.090

Alterações Recentes na Viagem

O que alterou na sua viagem, nos últimos tempos?

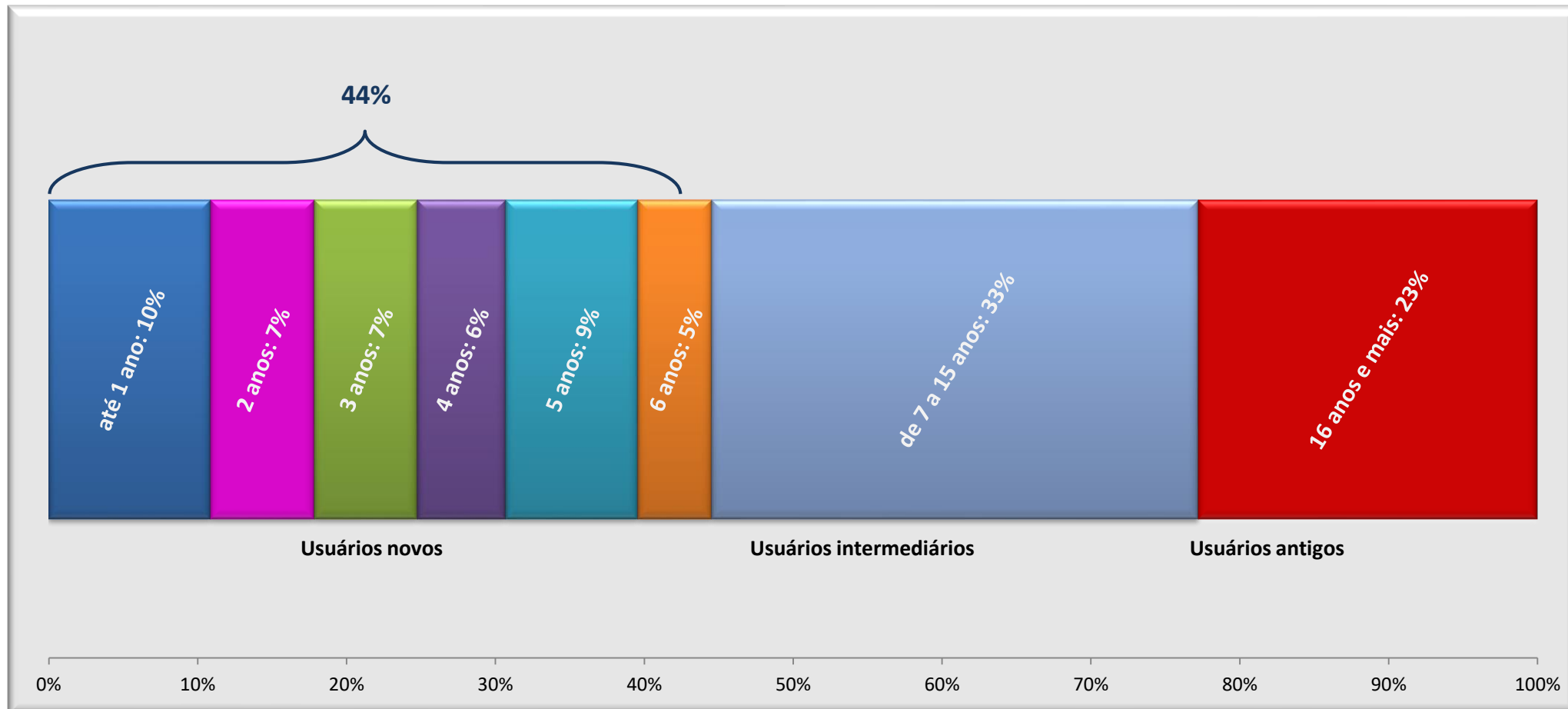


Base (nº de respondentes) – 3089

Total de respostas múltiplas – 5.915

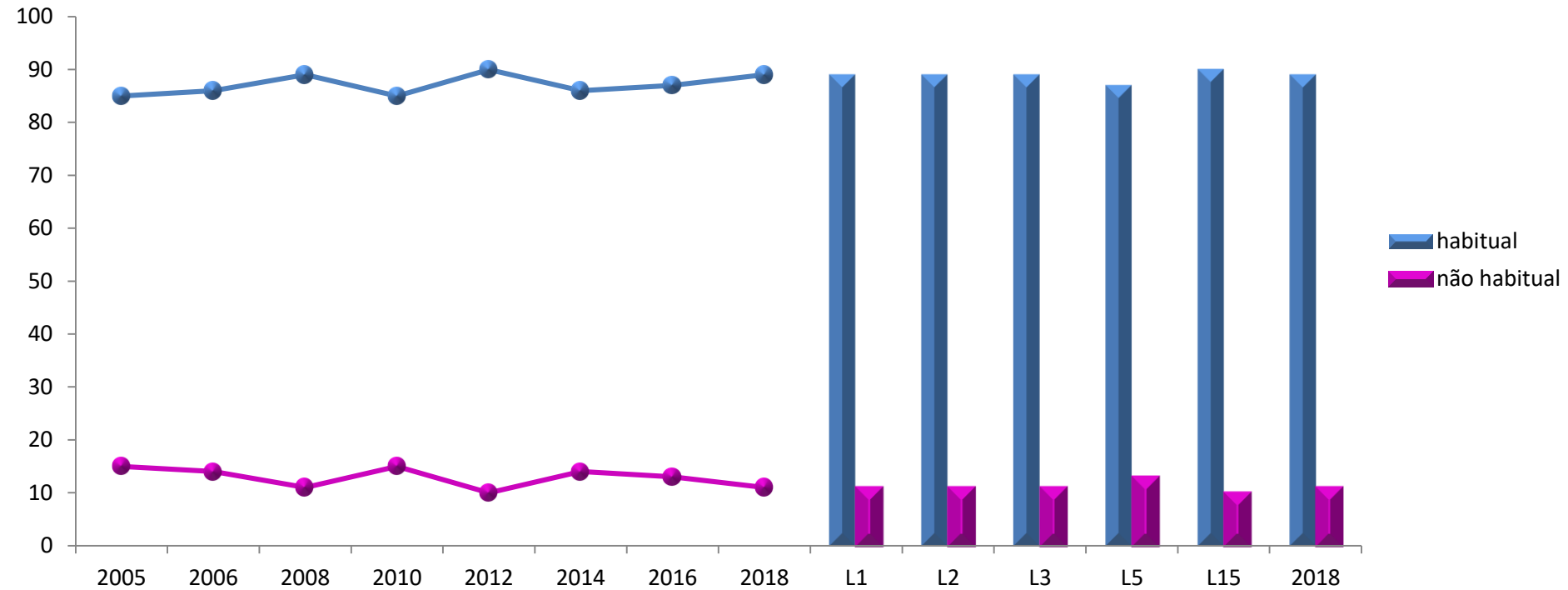
Tempo de Uso do Metrô (em anos)

Há quanto tempo costuma usar o metrô para fazer suas viagens?



Base (nº de entrevistados) – 8.040

Frequência de Uso

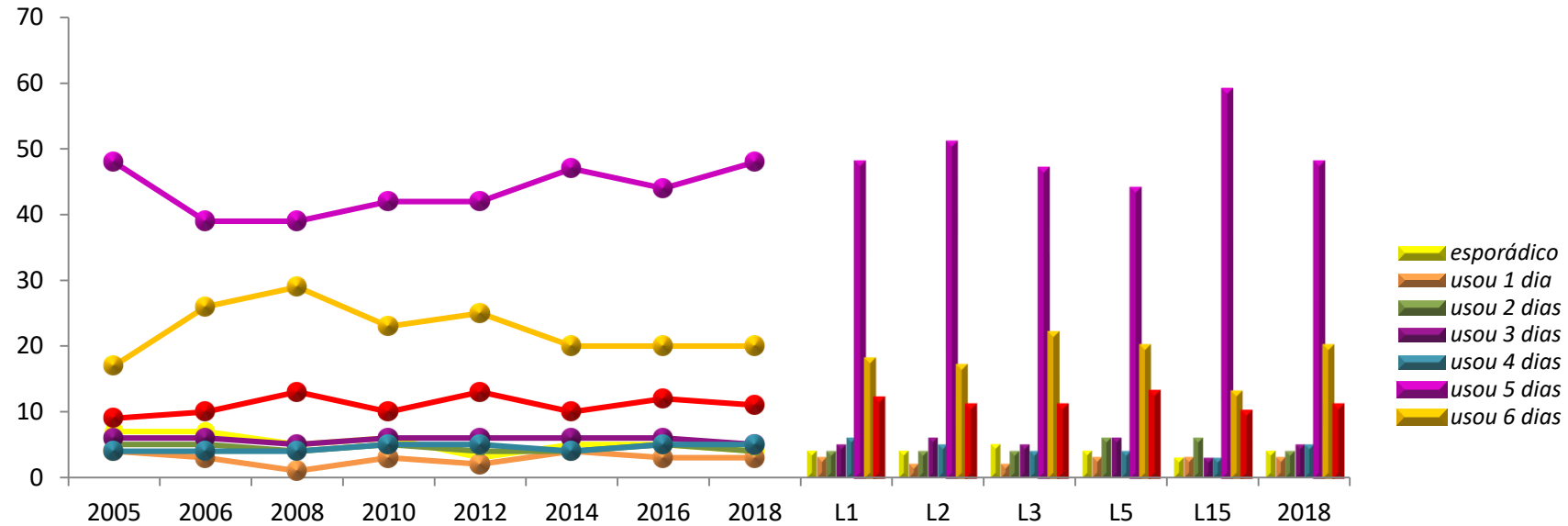


Frequência de Uso	Sistema (%)								Linha (%) 2018				
	2005	2006	2008	2010	2012	2014	2016	2018	L1	L2	L3	L5	L15
habitual	85	86	89	85	90	86	87	89	89	89	89	87	90
não habitual*	15	14	11	15	10	14	13	11	11	11	11	13	10

Base (nº de entrevistados) – 8.040

* nesta categoria estão inclusos os usuários que usam o Metrô menos de 3 vezes na semana e os usuários esporádicos

Uso do Metrô na Semana



Uso do Metrô na semana	Sistema (%)								Linha (%) 2018				
	2005	2006	2008	2010	2012	2014	2016	2018	L1	L2	L3	L5	L15
esporádico	7	7	5	6	3	5	5	4	4	4	5	4	3
usou 1 dia	4	3	1	3	2	4	3	3	3	2	2	3	3
usou 2 dias	5	5	4	5	4	4	5	4	4	4	4	6	6
usou 3 dias	6	6	5	6	6	6	6	5	5	6	5	6	3
usou 4 dias	4	4	4	5	5	4	5	5	6	5	4	4	3
usou 5 dias	48	39	39	42	42	47	44	48	48	51	47	44	59
usou 6 dias	17	26	29	23	25	20	20	20	18	17	22	20	13
usou 7 dias	9	10	13	10	13	10	12	11	12	11	11	13	10

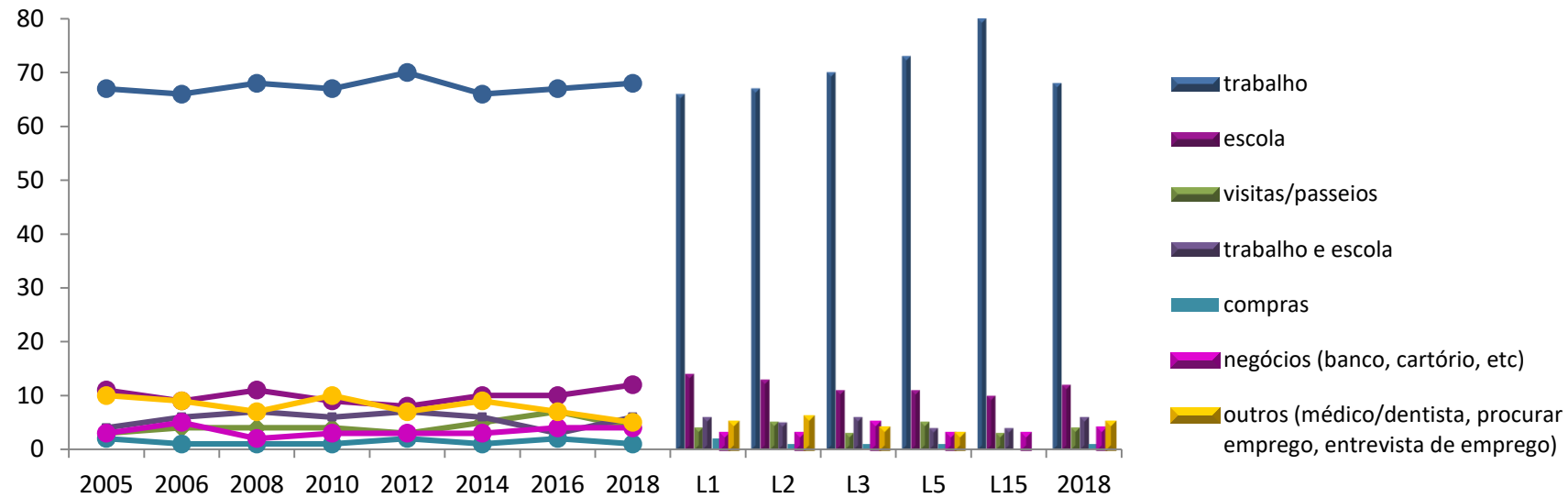
Número de Viagens Realizadas por Dia



Número de viagens realizadas por dia	Sistema (%)								Linha (%) 2018				
	2005	2006	2008	2010	2012	2014	2016	2018	L1	L2	L3	L5	L15
uma viagem	13	7	5	6	4	5	5	3	4	4	2	6	3
duas viagens	74	78	78	77	82	79	78	83	80	83	85	85	87
três viagens	6	7	7	7	7	6	6	5	6	5	5	4	7
quatro viagens	6	7	8	8	6	8	9	7	8	7	7	5	3
cinco viagens	1	-	1	1	-	1	1	1	1	-	-	-	-
seis viagens ou mais	-	1	1	1	1	1	1	1	1	1	1	-	-

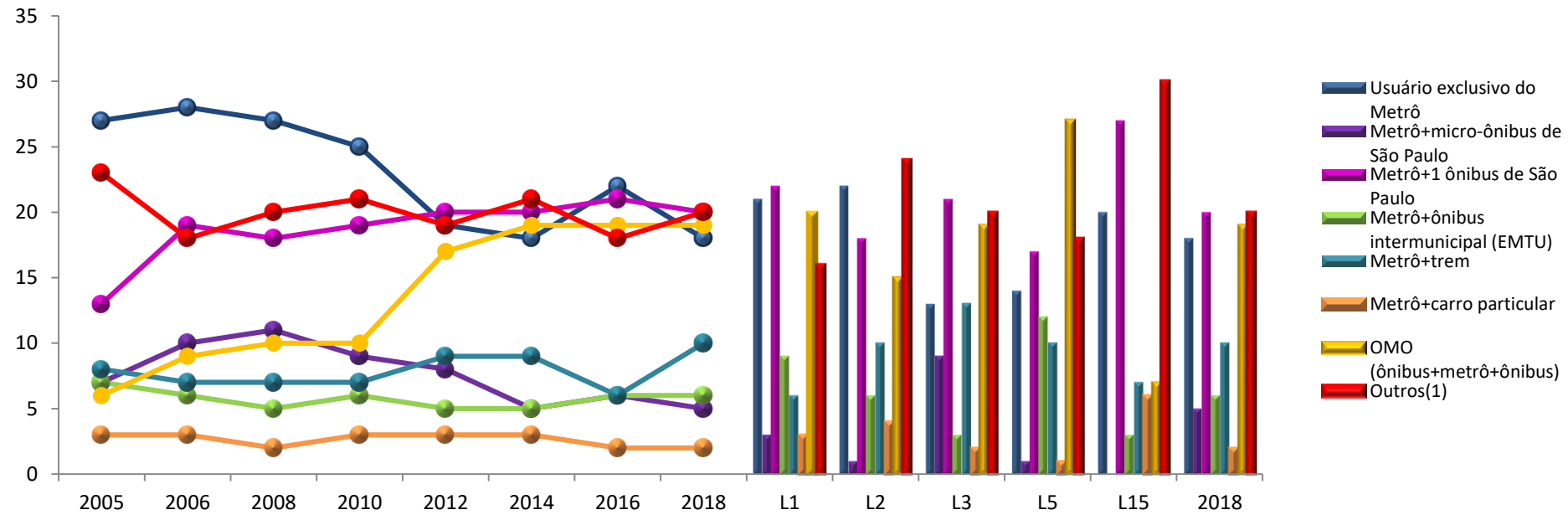
Base (nº de entrevistados) – 8.040

Motivo da Viagem



Motivo da Viagem	Sistema (%)								Linha (%) 2018				
	2005	2006	2008	2010	2012	2014	2016	2018	L1	L2	L3	L5	L15
trabalho	67	66	68	67	70	66	67	68	66	67	70	73	80
escola (cursos)	11	9	11	9	8	10	10	12	14	13	11	11	10
visitas/passeios	3	4	4	4	3	5	7	4	4	5	3	5	3
trabalho e escola	4	6	7	6	7	6	3	6	6	5	6	4	4
compras	2	1	1	1	2	1	2	1	2	1	1	1	-
negócios (banco, cartório, etc)	3	5	2	3	3	3	4	4	3	3	5	3	3
outros (médico/dentista, procurar emprego, entrevista de emprego)	10	9	7	10	7	9	7	5	5	6	4	3	-

Modalidade



Modalidade	Sistema (%)								Linha (%) 2018				
	2005	2006	2008	2010	2012	2014	2016	2018	L1	L2	L3	L5	L15
Usuário exclusivo do Metrô	27	28	27	25	19	18	22	18	21	22	13	14	20
Metrô+micro-ônibus de São Paulo	7	10	11	9	8	5	6	5	3	1	9	1	0
Metrô+1 ônibus de São Paulo	13	19	18	19	20	20	21	20	22	18	21	17	27
Metrô+ônibus intermunicipal (EMTU)	7	6	5	6	5	5	6	6	9	6	3	12	3
Metrô+trem	8	7	7	7	9	9	6	10	6	10	13	10	7
Metrô+carro particular	3	3	2	3	3	3	2	2	3	4	2	1	6
OMO (ônibus+metrô+ônibus)	6	9	10	10	17	19	19	19	20	15	19	27	7
Outros(1)	23	18	20	21	19	21	18	20	16	24	20	18	30

Base (nº de respondentes) – 8.040

(1) Nesta categoria estão incluídas as combinações do metrô com mais de um ônibus, municipal ou intermunicipal, e outros modos como condução da firma, táxi, carona, etc.

Outros percursos X meios usados para os deslocamentos

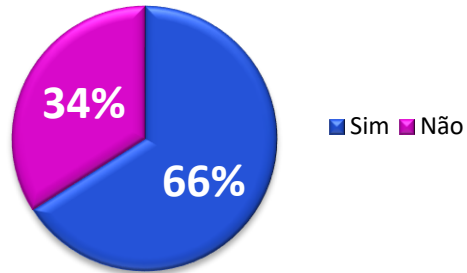
Outros percursos X modalidade	vou à padaria / supermercado	vou à casa de amigos / parentes / namorada(o)	vou à academia	vou ao trabalho	vou à igreja	vou fazer curso	vou ao shopping	vou ao cinema	vou ao restaurante / lanchonete / bar	vou à balada	vou ao parque	vou buscar amigo / parente	Total
carro/moto	28	26	26	16	29	14	28	27	32	20	27	33	26
metrô	14	22	19	30	15	31	25	27	24	30	25	17	23
a pé	35	19	31	14	30	15	15	13	15	13	14	20	20
ônibus	14	17	15	17	17	20	17	16	11	14	16	13	16
metrô/ônibus	5	10	6	16	6	15	10	11	12	13	12	11	10
trem	2	3	1	4	2	4	3	3	1	3	3	2	3
uber/99/etc	2	3	2	2	1	1	2	3	5	6	2	3	2
bicicleta	-	-	-	1	-	-	-	-	-	-	1	-	-
táxi	-	-	-	-	-	-	-	-	-	1	-	1	-

Base: respondentes: 8.040

Base: respostas:	9.252	10.614	3.201	4.566	4.602	4.639	11.448	5.595	4.612	2.205	5.048	1.719	67.501
------------------	-------	--------	-------	-------	-------	-------	--------	-------	-------	-------	-------	-------	--------

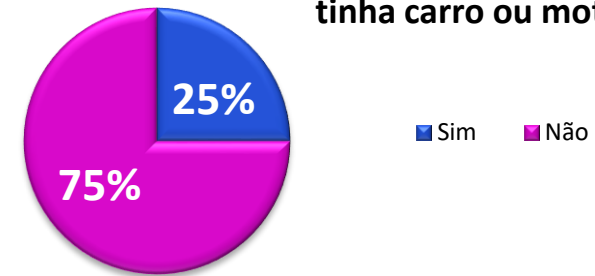
Posse de carro ou Moto

O(a) Sr(a) ou alguém em sua casa possui automóvel ou moto?



Base (nº de respondentes) – 8.040

Se tivesse carro ou moto usaria no lugar do metrô? (quem disse que não tinha carro ou moto)



Base (nº de respondentes) – 2702

Principal motivo escolher o metrô ao invés de carro ou carona



Base (nº de respondentes) – 5338

METODOLOGIA

Este estudo é feito através de pesquisa quantitativa, usando questionários estruturados para a coleta de dados. As entrevistas são feitas com usuários no momento de embarque no metrô, nas áreas pagas das estações do sistema.

O sorteio de usuários a ser entrevistados é aleatório, com o objetivo de garantir a representatividade do universo de passageiros.

A amostra é fixa por estação e previamente distribuída de acordo com o volume de embarque por período (pico manhã, pico tarde e vales) de cada estação.

O número de entrevistas por estação é 120, totalizando 8.040 casos, sendo: 2.760 para a Linha 1-Azul, 1.680 para a Linha 2-Verde, 2.160 para a Linha 3-Vermelha, 1200 para a Linha 5-Lilás e 240 para a linha 15-Prata. Nas estações em que existe a integração com a CPTM, a amostra foi dividida de acordo com o volume de embarque de cada modo.

O erro máximo para os resultados obtidos, a um nível de 95,5% de confiança, é de 1,09 para mais ou para menos no total do sistema, 1,87% para a Linha 1-Azul, 2,39% para a Linha 2-Verde, 2,11% para a Linha 3-Vermelha, 2,83% para a Linha 5-Lilás e 6,33 para a Linha 15-Prata.

A coleta de dados foi realizada entre maio e junho de 2018, por pesquisadores cadastrados na empresa e treinados pela Área de Pesquisa (CIC/NIP), responsável pelo estudo.

Os resultados foram processados com uso do aplicativo estatístico SPSS for Windows.